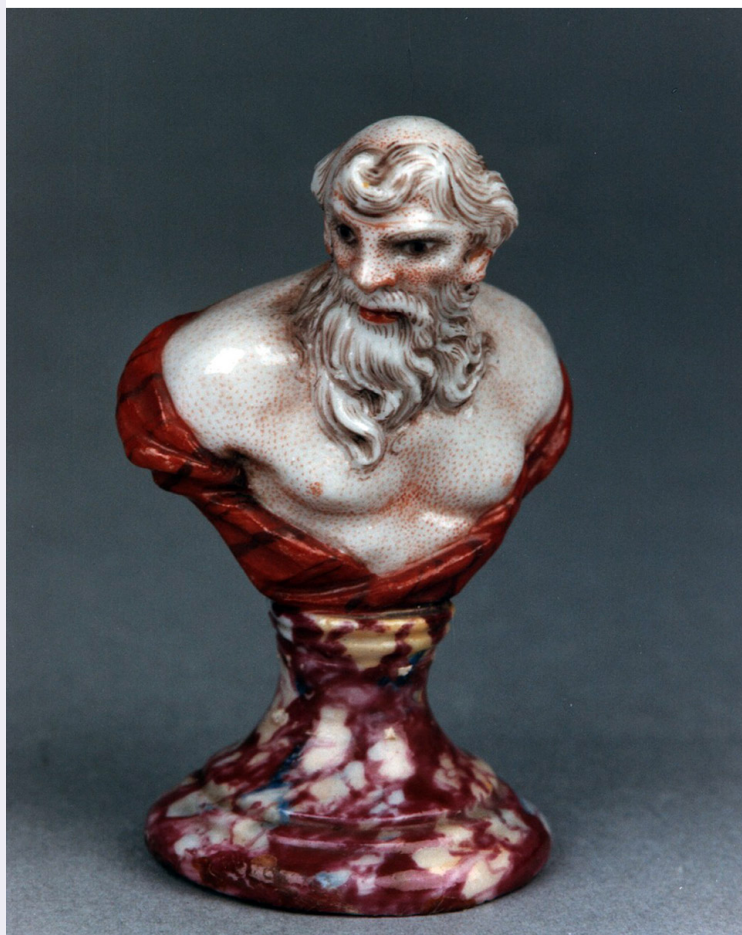


# SCHEDA



## CD - CODICI

TSK - Tipo scheda OA

LIR - Livello ricerca C

### NCT - CODICE UNIVOCO

NCTR - Codice regione 03

NCTN - Numero catalogo generale 00086303

ESC - Ente schedatore S27

ECP - Ente competente S27

## RV - RELAZIONI

### RVE - STRUTTURA COMPLESSA

RVEL - Livello 2

RVER - Codice bene radice 0300086303

RVES - Codice bene componente 0300086305

## OG - OGGETTO

### OGT - OGGETTO

OGTD - Definizione statua

OGTP - Posizione Seconda a destra.

### SGT - SOGGETTO

<b>SGTI - Identificazione</b>	San Matteo Evangelista
<b>LC - LOCALIZZAZIONE GEOGRAFICO-AMMINISTRATIVA</b>	
<b>PVC - LOCALIZZAZIONE GEOGRAFICO-AMMINISTRATIVA ATTUALE</b>	
<b>PVCS - Stato</b>	Italia
<b>PVCR - Regione</b>	Lombardia
<b>PVCP - Provincia</b>	MI
<b>PVCC - Comune</b>	Milano
<b>LDC - COLLOCAZIONE SPECIFICA</b>	
<b>UB - UBICAZIONE E DATI PATRIMONIALI</b>	
<b>UBO - Ubicazione originaria</b>	OR
<b>DT - CRONOLOGIA</b>	
<b>DTZ - CRONOLOGIA GENERICA</b>	
<b>DTZG - Secolo</b>	sec. XVII
<b>DTS - CRONOLOGIA SPECIFICA</b>	
<b>DTSI - Da</b>	1601
<b>DTSV - Validità</b>	ca.
<b>DTSF - A</b>	1601
<b>DTSL - Validità</b>	ca.
<b>DTM - Motivazione cronologia</b>	documentazione
<b>AU - DEFINIZIONE CULTURALE</b>	
<b>ATB - AMBITO CULTURALE</b>	
<b>ATBD - Denominazione</b>	bottega lombarda
<b>ATBM - Motivazione dell'attribuzione</b>	NR (recupero pregresso)
<b>MT - DATI TECNICI</b>	
<b>MTC - Materia e tecnica</b>	legno di noce massello/ intaglio
<b>MIS - MISURE</b>	
<b>MISA - Altezza</b>	100
<b>MIST - Validità</b>	ca.
<b>CO - CONSERVAZIONE</b>	
<b>STC - STATO DI CONSERVAZIONE</b>	
<b>STCC - Stato di conservazione</b>	buono
<b>DA - DATI ANALITICI</b>	
<b>DES - DESCRIZIONE</b>	
<b>DESO - Indicazioni sull'oggetto</b>	Statua lucidata a cera. Su una base mistilinea decorata ad intaglio in rilievo, con volute schiacciate, pendoni di frutta e testa di cherubino alato è collocata la statua raffigurante S. Matteo, volta di tre quarti, avvolta in ampia tunica, la mano sinistra posta sul petto, mentre appoggia la destra su un libro aperto sorretto da un angelo.
<b>DESI - Codifica Iconclass</b>	NR (recupero pregresso)
<b>DESS - Indicazioni sul soggetto</b>	NR (recupero pregresso)
	Le statue degli Evangelisti furono realizzate insieme agli armadi della

NSC - Notizie storico-critiche	sagrestia e alle statue collocate nelle nicchie.
--------------------------------	--

## TU - CONDIZIONE GIURIDICA E VINCOLI

### CDG - CONDIZIONE GIURIDICA

CDGG - Indicazione generica	proprietà Ente religioso cattolico
-----------------------------	------------------------------------

## DO - FONTI E DOCUMENTI DI RIFERIMENTO

### FTA - DOCUMENTAZIONE FOTOGRAFICA

FTAX - Genere	documentazione allegata
FTAP - Tipo	fotografia b/n
FTAN - Codice identificativo	SBAS MI 032844/SB

### FNT - FONTI E DOCUMENTI

FNTP - Tipo	registro
FNTA - Autore	Delfinone G. A.
FNTD - Data	1679

### FNT - FONTI E DOCUMENTI

FNTP - Tipo	registro
FNTA - Autore	Tarantola G. M.
FNTD - Data	1735

### BIB - BIBLIOGRAFIA

BIBX - Genere	bibliografia specifica
BIBA - Autore	Torre C.
BIBD - Anno di edizione	1714
BIBH - Sigla per citazione	00001061
BIBN - V., pp., nn.	p. 162

### BIB - BIBLIOGRAFIA

BIBX - Genere	bibliografia specifica
BIBA - Autore	Latuada S.
BIBD - Anno di edizione	1737-1738
BIBH - Sigla per citazione	00000805
BIBN - V., pp., nn.	v. IV p. 348

### BIB - BIBLIOGRAFIA

BIBX - Genere	bibliografia specifica
BIBA - Autore	Annali fabbrica Duomo
BIBD - Anno di edizione	1885
BIBH - Sigla per citazione	00002343
BIBN - V., pp., nn.	v. V p. 1

### BIB - BIBLIOGRAFIA

BIBX - Genere	bibliografia specifica
BIBA - Autore	Forcella V.
BIBD - Anno di edizione	1895
BIBH - Sigla per citazione	00002482
BIBN - V., pp., nn.	pp. 48,52,56

### BIB - BIBLIOGRAFIA

<b>BIBX - Genere</b>	bibliografia specifica
<b>BIBA - Autore</b>	Bernareggi A.
<b>BIBD - Anno di edizione</b>	1928
<b>BIBH - Sigla per citazione</b>	00002905
<b>BIBN - V., pp., nn.</b>	p. 227
<b>BIB - BIBLIOGRAFIA</b>	
<b>BIBX - Genere</b>	bibliografia specifica
<b>BIBA - Autore</b>	Pica A./ Portaluppi P.
<b>BIBD - Anno di edizione</b>	1934
<b>BIBH - Sigla per citazione</b>	00002876
<b>BIBN - V., pp., nn.</b>	p. 97
<b>BIB - BIBLIOGRAFIA</b>	
<b>BIBX - Genere</b>	bibliografia specifica
<b>BIBA - Autore</b>	Rosa G.
<b>BIBD - Anno di edizione</b>	1957
<b>BIBH - Sigla per citazione</b>	00002904
<b>BIBN - V., pp., nn.</b>	v. X p. 81 p. 834
<b>AD - ACCESSO AI DATI</b>	
<b>ADS - SPECIFICHE DI ACCESSO AI DATI</b>	
<b>ADSP - Profilo di accesso</b>	3
<b>ADSM - Motivazione</b>	scheda di bene non adeguatamente sorvegliabile
<b>CM - COMPILAZIONE</b>	
<b>CMP - COMPILAZIONE</b>	
<b>CMPD - Data</b>	1978
<b>CMPN - Nome</b>	Zilocchi M.
<b>FUR - Funzionario responsabile</b>	Tardito Amerio R.
<b>RVM - TRASCRIZIONE PER INFORMATIZZAZIONE</b>	
<b>RVMD - Data</b>	2006
<b>RVMN - Nome</b>	ARTPAST/ Basilico A.
<b>AGG - AGGIORNAMENTO - REVISIONE</b>	
<b>AGGD - Data</b>	2006
<b>AGGN - Nome</b>	ARTPAST/ Basilico A.
<b>AGGF - Funzionario responsabile</b>	NR (recupero pregresso)