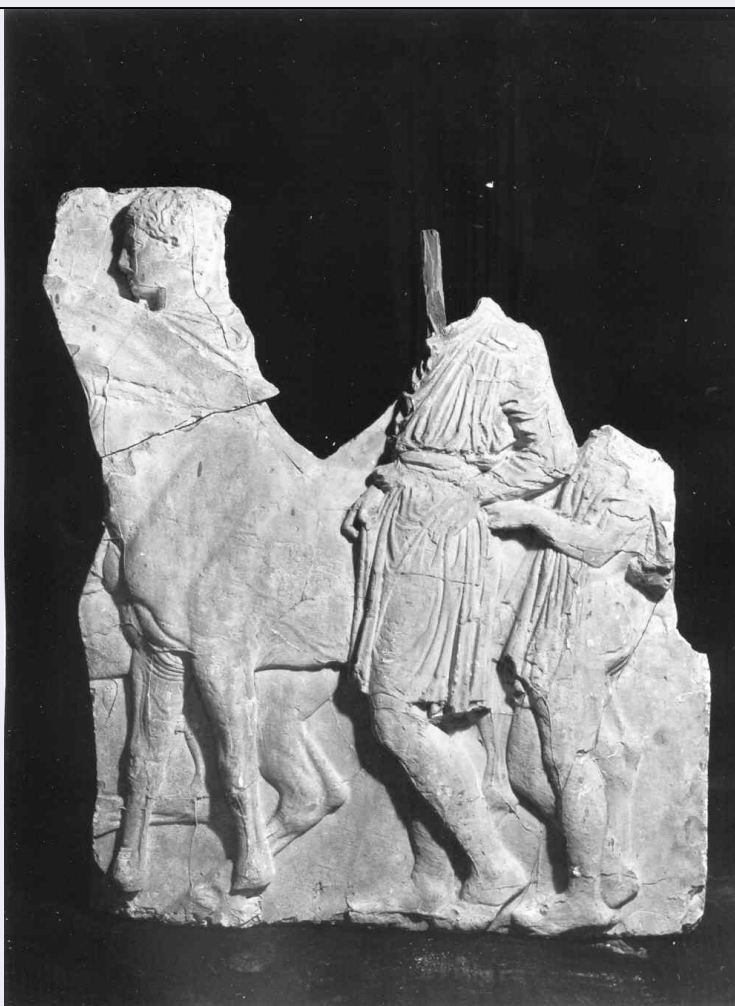


SCHEDA



CD - CODICI

TSK - Tipo scheda OA

LIR - Livello ricerca I

NCT - CODICE UNIVOCO

NCTR - Codice regione 03

NCTN - Numero catalogo generale 00157226

ESC - Ente schedatore S27

ECP - Ente competente S27

RV - RELAZIONI

ROZ - Altre relazioni 0300157226

OG - OGGETTO

OGT - OGGETTO

OGTD - Definizione lastra

OGTV - Identificazione frammento

OGTN - Denominazione /dedicazione fregio nord del Partenone

SGT - SOGGETTO

SGTI - Identificazione cavaliere che si prepara per la cavalcata assistito da giovane scudiero

SGTT - Titolo Cavalcata durante le feste Panatenee

LC - LOCALIZZAZIONE GEOGRAFICO-AMMINISTRATIVA**PVC - LOCALIZZAZIONE GEOGRAFICO-AMMINISTRATIVA ATTUALE**

PVCS - Stato	Italia
PVCR - Regione	Lombardia
PVCP - Provincia	MI
PVCC - Comune	Milano

LDC - COLLOCAZIONE SPECIFICA

LDCT - Tipologia	palazzo
LDCQ - Qualificazione	statale
LDCN - Denominazione	Accademia di Belle Arti di Brera
LDCC - Complesso monumentale di appartenenza	Palazzo di Brera
LDCU - Denominazione spazio viabilistico	via Brera, 28
LDCM - Denominazione raccolta	Raccolte storiche dell'Accademia di Brera
LDCS - Specifiche	deposito

LA - ALTRE LOCALIZZAZIONI GEOGRAFICO-AMMINISTRATIVE

TCL - Tipo di localizzazione	luogo di provenienza
-------------------------------------	----------------------

PRV - LOCALIZZAZIONE GEOGRAFICO-AMMINISTRATIVA

PRVS - Stato	Regno Unito
PRL - Altra località	Londra

PRC - COLLOCAZIONE SPECIFICA

PRCT - Tipologia	palazzo
PRCD - Denominazione	British Museum

PRD - DATA

PRDU - Data uscita	1819 ante
---------------------------	-----------

RO - RAPPORTO**ROF - RAPPORTO OPERA FINALE/ORIGINALE**

ROFF - Stadio opera	calco
ROFO - Opera finale /originale	rilievo
ROFS - Soggetto opera finale/originale	cavalcata durante le feste Panatenee
ROFA - Autore opera finale /originale	Fidia e aiuti
ROFD - Datazione opera finale/originale	445 a.C./ 435 a.C.
ROFC - Collocazione opera finale/originale	Regno Unito/ Londra/ British Museum

DT - CRONOLOGIA**DTZ - CRONOLOGIA GENERICA**

DTZG - Secolo	sec. XIX
----------------------	----------

DTS - CRONOLOGIA SPECIFICA

DTSI - Da	1800
DTSV - Validità	ca.
DTSF - A	1819
DTSL - Validità	ante
DTM - Motivazione cronologia	documentazione
AU - DEFINIZIONE CULTURALE	
ATB - AMBITO CULTURALE	
ATBD - Denominazione	ambito inglese
ATBR - Riferimento all'intervento	esecutore
ATBM - Motivazione dell'attribuzione	documentazione
MT - DATI TECNICI	
MTC - Materia e tecnica	gesso
MIS - MISURE	
MISA - Altezza	100
MISL - Larghezza	84
CO - CONSERVAZIONE	
STC - STATO DI CONSERVAZIONE	
STCC - Stato di conservazione	cattivo
DA - DATI ANALITICI	
DES - DESCRIZIONE	
DESO - Indicazioni sull'oggetto	opera in gesso
DESI - Codifica Iconclass	NR (recupero pregresso)
DESS - Indicazioni sul soggetto	NR (recupero pregresso)
NSC - Notizie storico-critiche	L'originale, ora al British Museum, è parte integrante del fregio nord del Partenone. Il calco in oggetto fu relizzato a Londra prima del 1819 per lo scultore Giò Battista Comolli di Milano e da questi venduto all'Accademia di Brera nel luglio 1823
TU - CONDIZIONE GIURIDICA E VINCOLI	
ACQ - ACQUISIZIONE	
ACQT - Tipo acquisizione	acquisto
ACQN - Nome	Comolli Giò Battista
ACQD - Data acquisizione	1823
CDG - CONDIZIONE GIURIDICA	
CDGG - Indicazione generica	proprietà Stato
CDGS - Indicazione specifica	Accademia di Belle Arti di Brera
CDGI - Indirizzo	Via Brera, 28 - 20121 Milano (MI)
DO - FONTI E DOCUMENTI DI RIFERIMENTO	
FTA - DOCUMENTAZIONE FOTOGRAFICA	

FTAX - Genere	documentazione allegata
FTAP - Tipo	fotografia b/n
FTAN - Codice identificativo	SBAS MI 054462/SB
FNT - FONTI E DOCUMENTI	
FNTP - Tipo	carta sciolta
FNTD - Data	0000
FNTF - Foglio/Carta	cart. 353
FNTN - Nome archivio	Archivio di Stato di Milano
FNTS - Posizione	Studi, p. m.
FNTI - Codice identificativo	NR (recupero pregresso)
AD - ACCESSO AI DATI	
ADS - SPECIFICHE DI ACCESSO AI DATI	
ADSP - Profilo di accesso	1
ADSM - Motivazione	scheda contenente dati liberamente accessibili
CM - COMPILAZIONE	
CMP - COMPILAZIONE	
CMPD - Data	1994
CMPN - Nome	Terreni R.
FUR - Funzionario responsabile	Maderna V.
RVM - TRASCRIZIONE PER INFORMATIZZAZIONE	
RVMD - Data	2006
RVMN - Nome	ARTPAST/ Cresseri M.
AGG - AGGIORNAMENTO - REVISIONE	
AGGD - Data	2006
AGGN - Nome	ARTPAST/ Cresseri M.
AGGF - Funzionario responsabile	NR (recupero pregresso)