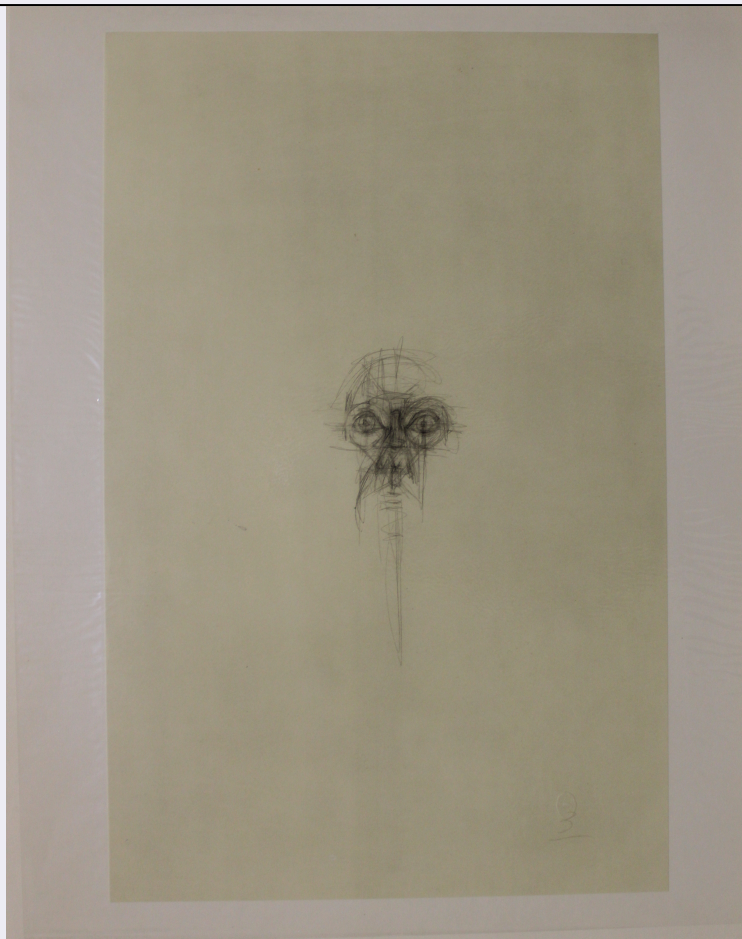


SCHEDA



CD - CODICI

TSK - Tipo scheda OA

LIR - Livello ricerca C

NCT - CODICE UNIVOCO

NCTR - Codice regione 03

NCTN - Numero catalogo generale 00089750

ESC - Ente schedatore S27

ECP - Ente competente S27

RV - RELAZIONI

RVE - STRUTTURA COMPLESSA

RVEL - Livello 9.6

RVER - Codice bene radice 0300089750

RVES - Codice bene componente 0300089773

OG - OGGETTO

OGT - OGGETTO

OGTD - Definizione dipinto

OGTV - Identificazione elemento d'insieme

OGTP - Posizione volta del secondo vano

SGT - SOGGETTO

SGTI - Identificazione	angeli musicanti
LC - LOCALIZZAZIONE GEOGRAFICO-AMMINISTRATIVA	
PVC - LOCALIZZAZIONE GEOGRAFICO-AMMINISTRATIVA ATTUALE	
PVCS - Stato	Italia
PVCR - Regione	Lombardia
PVCP - Provincia	MI
PVCC - Comune	Milano
LDC - COLLOCAZIONE SPECIFICA	
UB - UBICAZIONE E DATI PATRIMONIALI	
UBO - Ubicazione originaria	OR
DT - CRONOLOGIA	
DTZ - CRONOLOGIA GENERICA	
DTZG - Secolo	sec. XVII
DTS - CRONOLOGIA SPECIFICA	
DTSI - Da	1616
DTSV - Validità	ca.
DTSF - A	1619
DTSL - Validità	ante
DTM - Motivazione cronologia	analisi stilistica
DTM - Motivazione cronologia	documentazione
AU - DEFINIZIONE CULTURALE	
AUT - AUTORE	
AUTS - Riferimento all'autore	e aiuti
AUTM - Motivazione dell'attribuzione	analisi stilistica
AUTM - Motivazione dell'attribuzione	documentazione
AUTN - Nome scelto	Procaccini Camillo
AUTA - Dati anagrafici	1551 ca./ 1629
AUTH - Sigla per citazione	00000329
MT - DATI TECNICI	
MTC - Materia e tecnica	tela/ pittura a olio
MIS - MISURE	
MISR - Mancanza	MNR
CO - CONSERVAZIONE	
STC - STATO DI CONSERVAZIONE	
STCC - Stato di conservazione	discreto
STCS - Indicazioni specifiche	tela a tratti rappezzata e colori ossidati
DA - DATI ANALITICI	
DES - DESCRIZIONE	

DESO - Indicazioni sull'oggetto	Tela sagomata secondo l'andamento della cornice in stucco, raffigura un concerto angelico e fa pendant con quella di fronte. La scena va collegata iconograficamente all'Assunta centrale. L'angelo di sinistra suona l'organo, quello a destra regge lo spartito.
DESI - Codifica Iconclass	NR (recupero pregresso)
DESS - Indicazioni sul soggetto	Figure: angeli musicanti. Strumenti musicali: organo.
NSC - Notizie storico-critiche	Al Procaccini spetta senza dubbio il disegno, mentre all'esecuzione hanno forse partecipato aiuti, soprattutto nelle figure di fondo e in alcuni particolari.

TU - CONDIZIONE GIURIDICA E VINCOLI

CDG - CONDIZIONE GIURIDICA

CDGG - Indicazione generica	proprietà Ente religioso cattolico
------------------------------------	------------------------------------

DO - FONTI E DOCUMENTI DI RIFERIMENTO

FTA - DOCUMENTAZIONE FOTOGRAFICA

FTAX - Genere	documentazione allegata
FTAP - Tipo	fotografia b/n
FTAN - Codice identificativo	SBAS MI 037829/SB

FNT - FONTI E DOCUMENTI

FNTP - Tipo	deliberazione
FNTD - Data	1588

FNT - FONTI E DOCUMENTI

FNTP - Tipo	inventario
FNTA - Autore	Rutta F.A.
FNTD - Data	1908

BIB - BIBLIOGRAFIA

BIBX - Genere	bibliografia specifica
BIBA - Autore	Fornari
BIBD - Anno di edizione	1685
BIBH - Sigla per citazione	00002114
BIBN - V., pp., nn.	p. 136

BIB - BIBLIOGRAFIA

BIBX - Genere	bibliografia specifica
BIBA - Autore	Forcella V.
BIBD - Anno di edizione	1890
BIBH - Sigla per citazione	00002346
BIBN - V., pp., nn.	V. IV (1895), p. 159

BIB - BIBLIOGRAFIA

BIBX - Genere	bibliografia specifica
BIBA - Autore	Borsieri G.
BIBD - Anno di edizione	1980
BIBH - Sigla per citazione	00002125
BIBN - V., pp., nn.	p. 21

BIB - BIBLIOGRAFIA

BIBX - Genere	bibliografia specifica
BIBA - Autore	Fiorio M.T.
BIBD - Anno di edizione	1983
BIBH - Sigla per citazione	00002105
BIBN - V., pp., nn.	p. 118

BIB - BIBLIOGRAFIA

BIBX - Genere	bibliografia specifica
BIBA - Autore	Brivio E.
BIBD - Anno di edizione	1983
BIBH - Sigla per citazione	00002120
BIBN - V., pp., nn.	p. 88

BIB - BIBLIOGRAFIA

BIBX - Genere	bibliografia specifica
BIBA - Autore	Latuada S.
BIBD - Anno di edizione	1737-1738
BIBH - Sigla per citazione	00000805

BIB - BIBLIOGRAFIA

BIBX - Genere	bibliografia specifica
BIBA - Autore	Romanini A.M.
BIBD - Anno di edizione	1959
BIBH - Sigla per citazione	00002238

AD - ACCESSO AI DATI**ADS - SPECIFICHE DI ACCESSO AI DATI**

ADSP - Profilo di accesso	3
ADSM - Motivazione	scheda di bene non adeguatamente sorvegliabile

CM - COMPILAZIONE**CMP - COMPILAZIONE**

CMPD - Data	1978
CMPN - Nome	Bona Castellotti M.

FUR - Funzionario responsabile	Maderna V.
---------------------------------------	------------

RVM - TRASCRIZIONE PER INFORMATIZZAZIONE

RVMD - Data	2006
RVMN - Nome	ARTPAST/ Fumarco C.

AGG - AGGIORNAMENTO - REVISIONE

AGGD - Data	2006
AGGN - Nome	ARTPAST/ Fumarco C.
AGGF - Funzionario responsabile	NR (recupero pregresso)