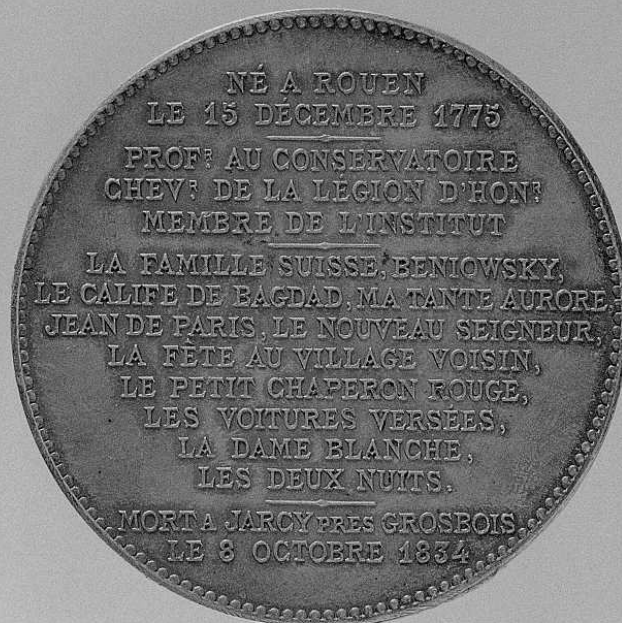


SCHEDA



CD - CODICI

TSK - Tipo scheda OA

LIR - Livello ricerca C

NCT - CODICE UNIVOCO

NCTR - Codice regione 03

NCTN - Numero catalogo generale 00203127

ESC - Ente schedatore S27

ECP - Ente competente S27

OG - OGGETTO

OGT - OGGETTO

OGTD - Definizione medaglia

SGT - SOGGETTO

SGTI - Identificazione ritratto del compositore Boieldieu François Adrien

SGTT - Titolo Ritratto di Boieldieu François Adrien

LC - LOCALIZZAZIONE GEOGRAFICO-AMMINISTRATIVA

PVC - LOCALIZZAZIONE GEOGRAFICO-AMMINISTRATIVA ATTUALE

PVCS - Stato Italia

PVCR - Regione Lombardia

PVCP - Provincia MI

PVCC - Comune Milano

LDC - COLLOCAZIONE SPECIFICA

LDCT - Tipologia palazzo

LDCQ - Qualificazione comunale

LDCN - Denominazione Casino Ricordi (ex)

LDCC - Complesso monumentale di appartenenza	Museo e Teatro alla Scala
LDCU - Denominazione spazio viabilistico	via Filodrammatici, 2
LDCM - Denominazione raccolta	Museo Teatrale alla Scala, medagliere Eisner von Eisenhof Angelo

UB - UBICAZIONE E DATI PATRIMONIALI

INV - INVENTARIO DI MUSEO O SOPRINTENDENZA

INVN - Numero	Inv. Gen. 2643
INVD - Data	NR (recupero pregresso)
INV - INVENTARIO DI MUSEO O SOPRINTENDENZA	
INVN - Numero	Cat. Electa 1058
INVD - Data	NR (recupero pregresso)
INV - INVENTARIO DI MUSEO O SOPRINTENDENZA	
INVN - Numero	Inv. Eisner 46
INVD - Data	NR (recupero pregresso)

LA - ALTRE LOCALIZZAZIONI GEOGRAFICO-AMMINISTRATIVE

TCL - Tipo di localizzazione	luogo di provenienza
PRV - LOCALIZZAZIONE GEOGRAFICO-AMMINISTRATIVA	
PRVS - Stato	Austria
PRL - Altra località	Vienna
PRC - COLLOCAZIONE SPECIFICA	
PRCM - Denominazione raccolta	Collezione privata Eisner von Eisenhof barone Angelo
PRD - DATA	
PRDI - Data ingresso	1922 ante
PRDU - Data uscita	1922/01/18

LA - ALTRE LOCALIZZAZIONI GEOGRAFICO-AMMINISTRATIVE

TCL - Tipo di localizzazione	luogo di collocazione successiva
PRV - LOCALIZZAZIONE GEOGRAFICO-AMMINISTRATIVA	
PRVR - Regione	Lombardia
PRVP - Provincia	MI
PRVC - Comune	Milano
PRC - COLLOCAZIONE SPECIFICA	
PRCT - Tipologia	palazzo
PRCQ - Qualificazione	comunale
PRCD - Denominazione	Ex Casino Ricordi
PRCC - Complesso monumentale di appartenenza	Museo e Teatro alla Scala
PRCM - Denominazione raccolta	Medagliere Eisner von Eisenhof Angelo
PRD - DATA	

PRDI - Data ingresso	1923/04/17
----------------------	------------

PRDU - Data uscita	2002
--------------------	------

LA - ALTRE LOCALIZZAZIONI GEOGRAFICO-AMMINISTRATIVE

TCL - Tipo di localizzazione	luogo di collocazione successiva
------------------------------	----------------------------------

PRV - LOCALIZZAZIONE GEOGRAFICO-AMMINISTRATIVA

PRVR - Regione	Lombardia
----------------	-----------

PRVP - Provincia	MI
------------------	----

PRVC - Comune	Milano
---------------	--------

PRC - COLLOCAZIONE SPECIFICA

PRCT - Tipologia	palazzo
------------------	---------

PRCQ - Qualificazione	privato
-----------------------	---------

PRCD - Denominazione	Palazzo Busca
----------------------	---------------

PRCM - Denominazione raccolta	Medagliere Eisner von Eisenhof Angelo
-------------------------------	---------------------------------------

PRD - DATA

PRDI - Data ingresso	2002
----------------------	------

PRDU - Data uscita	2004
--------------------	------

DT - CRONOLOGIA

DTZ - CRONOLOGIA GENERICA

DTZG - Secolo	sec. XIX
---------------	----------

DTS - CRONOLOGIA SPECIFICA

DTSI - Da	1834
-----------	------

DTSF - A	1834
----------	------

DTM - Motivazione cronologia	analisi stilistica
------------------------------	--------------------

DTM - Motivazione cronologia	data
------------------------------	------

AU - DEFINIZIONE CULTURALE

AUT - AUTORE

AUTM - Motivazione dell'attribuzione	firma
--------------------------------------	-------

AUTM - Motivazione dell'attribuzione	analisi stilistica
--------------------------------------	--------------------

AUTM - Motivazione dell'attribuzione	bibliografia
--------------------------------------	--------------

AUTN - Nome scelto	Lagrange Jean
--------------------	---------------

AUTA - Dati anagrafici	1831/ 1908
------------------------	------------

AUTH - Sigla per citazione	00000986
----------------------------	----------

MT - DATI TECNICI

MTC - Materia e tecnica	argento
-------------------------	---------

MIS - MISURE

MISU - Unità	mm.
--------------	-----

MISD - Diametro	50
-----------------	----

CO - CONSERVAZIONE

STC - STATO DI CONSERVAZIONE

STCC - Stato di conservazione

buono

DA - DATI ANALITICI

DES - DESCRIZIONE

DESO - Indicazioni sull'oggetto

NR (recupero pregresso)

DESI - Codifica Iconclass

48 C 71 3 (BOIELDIEU, Henri Montan) : 31 A 24 21

DESS - Indicazioni sul soggetto

NR (recupero pregresso)

ISR - ISCRIZIONI

ISRC - Classe di appartenenza

commemorativa

ISRL - Lingua

francese

ISRS - Tecnica di scrittura

a rilievo

ISRT - Tipo di caratteri

lettere capitali

ISRP - Posizione

su entrambe le facce

ISRI - Trascrizione

D= FRANCOIS ADRIEN BOIELDIEUR= NE' A ROUEN / LA 15 DECEMBRE 1775 / - / PROF.r AU CONSERVATOIRE / CHE.r DE LA LEGION D'HON.r / MEMBRE DE L'INSTITUT / - / LA FAMILLE SUISSE, BENIOWSKY, / LE CALIFE DE BAGDAD, MA TANTE AURORE, / JEAN DE PARIS, LE NOUVEAU SEIGNEUR, / LA FETE AU VILLAGE VOISSIN, / LES VOITURES VERSEES, LA DAME BLANCHE, LE DEUX NUITS. / - /MORT A JARCY / PRES GROSBOIS LE 8 OCTOBRE 1834 LA FETE AU VILLAGE

ISR - ISCRIZIONI

ISRC - Classe di appartenenza

documentaria

ISRL - Lingua

francese

ISRS - Tecnica di scrittura

a rilievo

ISRT - Tipo di caratteri

lettere capitali

ISRP - Posizione

su entrambe le facce

ISRI - Trascrizione

D= LAGRANGE F. D'APRES DANTAN

NSC - Notizie storico-critiche

Per la storia della raccolta Eisner vedi notizie nella scheda NTCN: 00203089. Medaglia commemorativa del compositore francese Boieldieu (1775-1834). L'autore della medaglia, Jean Lagrange (Lione, 1831-Parigi, 1908), scultore, medaglista, incisore di gemme e cammei e monete, fu allievo di V. Vibert H. Flandrin e J. Perrault. Entrato nella Scuola di Belle Arti nel 1857, nel 1860 ha vinto il Prix de Rome per la sezione medaglia-incisa. Intanto, l'anno precedente aveva debuttato al Salon di Parigi; partecipa fino al 1889 a varie esposizioni ottenendo diversi riconoscimenti. Fra il 1880 e il 1896, Lagrange è stato Capo-incisore della Zecca di Parigi. Nel 1889 riceve la Legion d'Onore. Nel 1900 ha esposto, per l'ultima volta, alla Esposizione Universale di Parigi. S'è inoltre distinto anche nella statuaria: Forrer lo considera il maggior medaglista francese contemporaneo del nostro tempo. Nel caso della medaglia in parola sembra che Lagrange abbia ricavato l'immagine di Boieldieu da un'opera di Dantan (Allgemeines Kunstler-Lexikon, v. XXIV, 2000, pp. 205-207).

TU - CONDIZIONE GIURIDICA E VINCOLI**ACQ - ACQUISIZIONE**

ACQT - Tipo acquisizione	deposito
ACQN - Nome	Ministero della Pubblica Istruzione
ACQD - Data acquisizione	1923
ACQL - Luogo acquisizione	MI/ Milano/ Museo Teatrale alla Scala

CDG - CONDIZIONE GIURIDICA

CDGG - Indicazione generica	proprietà Stato
CDGS - Indicazione specifica	Ministero per i Beni e le attività culturali: Soprintendenza per il Patrimonio Storico Artistico e Etnoantropologico (SPSAE MI)
CDGI - Indirizzo	Via Brera, 28 - 20121 Milano (MI)

DO - FONTI E DOCUMENTI DI RIFERIMENTO**FTA - DOCUMENTAZIONE FOTOGRAFICA**

FTAX - Genere	documentazione allegata
FTAP - Tipo	fotografia b/n
FTAN - Codice identificativo	SBAS MI 204682/S

FTA - DOCUMENTAZIONE FOTOGRAFICA

FTAX - Genere	documentazione allegata
FTAP - Tipo	fotografia b/n
FTAN - Codice identificativo	SBAS MI 204681/S

FNT - FONTI E DOCUMENTI

FNTP - Tipo	atto notarile
FNTA - Autore	Zannoni G.
FNTT - Denominazione	Museo Teatrale alla Scala = deposito della Collezione Eisner: contratto di donazione allo Stato Italiano e acclusi inventari
FNTD - Data	1922/01/18
FNTN - Nome archivio	Archivio Vecchio Soprintendenza: Museo alla Scala
FNTS - Posizione	6/ prot. 368
FNTI - Codice identificativo	NR (recupero pregresso)

FNT - FONTI E DOCUMENTI

FNTP - Tipo	autorizzazione di deposito
FNTA - Autore	sottosegretario di Stato
FNTT - Denominazione	Museo Teatrale alla Scala = deposito della Collezione Eisner
FNTD - Data	1922/03/30
FNTN - Nome archivio	Archivio Vecchio Soprintendenza: Museo alla Scala
FNTS - Posizione	6/ prot. 340
FNTI - Codice identificativo	NR (recupero pregresso)

FNT - FONTI E DOCUMENTI

FNTP - Tipo	autorizzazione di deposito
FNTA - Autore	sottosegretario di Stato
FNTT - Denominazione	Museo Teatrale alla Scala = elenco di oggetti della Collezione Eisner
FNTD - Data	1922/04/04

FNTN - Nome archivio	Archivio Vecchio Soprintendenza: Museo alla Scala
FNTS - Posizione	6/ prot. 380
FNTI - Codice identificativo	NR (recupero pregresso)
FNT - FONTI E DOCUMENTI	
FNTP - Tipo	telegramma
FNTA - Autore	Colasanti
FNTT - Denominazione	Arrivo a Milano e consegna della Collezione Eisner
FNTD - Data	1923/04/17
FNTN - Nome archivio	Archivio Vecchio Soprintendenza: Museo alla Scala
FNTS - Posizione	6/ prot. 260
FNTI - Codice identificativo	NR (recupero pregresso)
BIB - BIBLIOGRAFIA	
BIBX - Genere	bibliografia specifica
BIBA - Autore	Museo Teatrale
BIBD - Anno di edizione	1975
BIBH - Sigla per citazione	00000815
BIBN - V., pp., nn.	v. II, p. 331, n. 1058
BIB - BIBLIOGRAFIA	
BIBX - Genere	bibliografia specifica
BIBA - Autore	Forrer L.
BIBD - Anno di edizione	1902
BIBH - Sigla per citazione	00000833
BIBN - V., pp., nn.	v. III, pp. 271-272
BIB - BIBLIOGRAFIA	
BIBX - Genere	bibliografia specifica
BIBA - Autore	Forrer L.
BIBD - Anno di edizione	1923
BIBH - Sigla per citazione	00000816
BIBN - V., pp., nn.	v. VII, 1923, p. 528
BIB - BIBLIOGRAFIA	
BIBX - Genere	bibliografia specifica
BIBA - Autore	Dictionnaire Biographie
BIBD - Anno di edizione	1933
BIBH - Sigla per citazione	00000825
BIBN - V., pp., nn.	v. CX, 1997, c. 278
BIB - BIBLIOGRAFIA	
BIBX - Genere	bibliografia specifica
BIBA - Autore	Allgemeines Kunstler-Lexikon
BIBD - Anno di edizione	1983
BIBH - Sigla per citazione	00000759
BIBN - V., pp., nn.	v. XXIV, 2000, pp. 205-207

AD - ACCESSO AI DATI

ADS - SPECIFICHE DI ACCESSO AI DATI**ADSP - Profilo di accesso**

1

ADSM - Motivazione

scheda contenente dati liberamente accessibili

CM - COMPILAZIONE**CMP - COMPILAZIONE****CMPD - Data**

2001

CM PN - Nome

De Francesco A.

**FUR - Funzionario
responsabile**

Maderna V.

RVM - TRASCRIZIONE PER INFORMATIZZAZIONE**RVMD - Data**

2002

RV MN - Nome

De Francesco A.

AGG - AGGIORNAMENTO - REVISIONE**AGGD - Data**

2006

AGGN - Nome

ARTPAST/ Cresseri M.

**AGGF - Funzionario
responsabile**

NR (recupero pregresso)