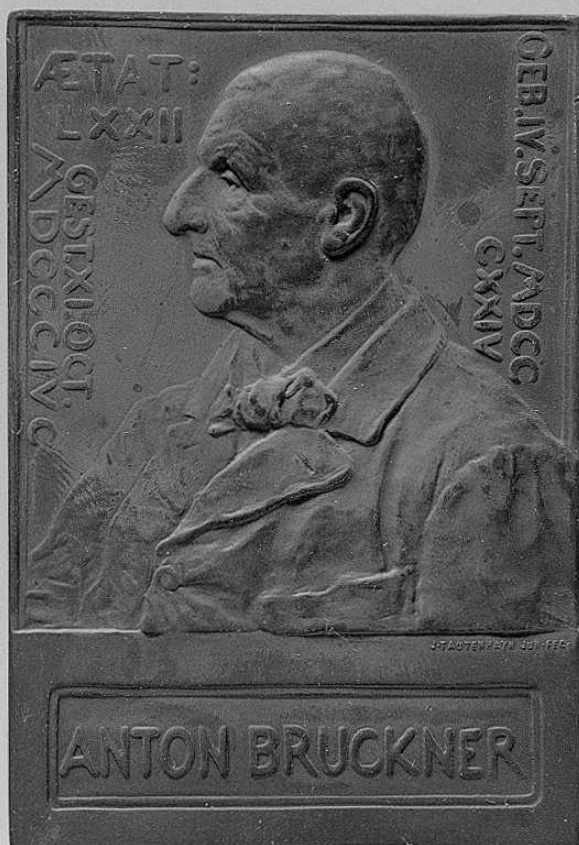


# SCHEDA



## CD - CODICI

TSK - Tipo scheda OA

LIR - Livello ricerca C

### NCT - CODICE UNIVOCO

NCTR - Codice regione 03

NCTN - Numero catalogo generale 00203131

ESC - Ente schedatore S27

ECP - Ente competente S27

## OG - OGGETTO

### OGT - OGGETTO

OGTD - Definizione placchetta

### SGT - SOGGETTO

SGTI - Identificazione ritratto del compositore Bruckner Anton

SGTT - Titolo Ritratto di Bruckner Anton

## LC - LOCALIZZAZIONE GEOGRAFICO-AMMINISTRATIVA

### PVC - LOCALIZZAZIONE GEOGRAFICO-AMMINISTRATIVA ATTUALE

PVCS - Stato Italia

PVCR - Regione Lombardia

PVCP - Provincia	MI
PVCC - Comune	Milano
<b>LDC - COLLOCAZIONE SPECIFICA</b>	
LDCT - Tipologia	palazzo
LDCQ - Qualificazione	comunale
LDCN - Denominazione	Casino Ricordi (ex)
LDCC - Complesso monumentale di appartenenza	Museo e Teatro alla Scala
LDCU - Denominazione spazio viabilistico	via Filodrammatici, 2
LDCM - Denominazione raccolta	Museo Teatrale alla Scala, medagliere Eisner von Eisenhof Angelo
<b>UB - UBICAZIONE E DATI PATRIMONIALI</b>	
<b>INV - INVENTARIO DI MUSEO O SOPRINTENDENZA</b>	
INVN - Numero	Inv. Gen. 2384
INVD - Data	NR (recupero pregresso)
<b>INV - INVENTARIO DI MUSEO O SOPRINTENDENZA</b>	
INVN - Numero	Cat. Electa 1066
INVD - Data	NR (recupero pregresso)
<b>INV - INVENTARIO DI MUSEO O SOPRINTENDENZA</b>	
INVN - Numero	Inv. Eisner 54
INVD - Data	NR (recupero pregresso)
<b>LA - ALTRE LOCALIZZAZIONI GEOGRAFICO-AMMINISTRATIVE</b>	
TCL - Tipo di localizzazione	luogo di provenienza
<b>PRV - LOCALIZZAZIONE GEOGRAFICO-AMMINISTRATIVA</b>	
PRVS - Stato	Austria
PRL - Altra località	Vienna
<b>PRC - COLLOCAZIONE SPECIFICA</b>	
PRCM - Denominazione raccolta	Collezione privata Eisner von Eisenhof barone Angelo
<b>PRD - DATA</b>	
PRDI - Data ingresso	1922 ante
PRDU - Data uscita	1922/01/18
<b>LA - ALTRE LOCALIZZAZIONI GEOGRAFICO-AMMINISTRATIVE</b>	
TCL - Tipo di localizzazione	luogo di collocazione successiva
<b>PRV - LOCALIZZAZIONE GEOGRAFICO-AMMINISTRATIVA</b>	
PRVR - Regione	Lombardia
PRVP - Provincia	MI
PRVC - Comune	Milano
<b>PRC - COLLOCAZIONE SPECIFICA</b>	
PRCT - Tipologia	palazzo
PRCQ - Qualificazione	comunale
PRCD - Denominazione	Ex Casino Ricordi

PRCC - Complesso monumentale di appartenenza	Museo e Teatro alla Scala
PRCM - Denominazione raccolta	Medagliere Eisner von Eisenhof Angelo
PRD - DATA	
PRDI - Data ingresso	1923/04/17
PRDU - Data uscita	2002
LA - ALTRE LOCALIZZAZIONI GEOGRAFICO-AMMINISTRATIVE	
TCL - Tipo di localizzazione	luogo di collocazione successiva
PRV - LOCALIZZAZIONE GEOGRAFICO-AMMINISTRATIVA	
PRVR - Regione	Lombardia
PRVP - Provincia	MI
PRVC - Comune	Milano
PRC - COLLOCAZIONE SPECIFICA	
PRCT - Tipologia	palazzo
PRCQ - Qualificazione	privato
PRCD - Denominazione	Palazzo Busca
PRCM - Denominazione raccolta	Medagliere Eisner von Eisenhof Angelo
PRD - DATA	
PRDI - Data ingresso	2002
PRDU - Data uscita	2004
DT - CRONOLOGIA	
DTZ - CRONOLOGIA GENERICA	
DTZG - Secolo	sec. XIX
DTS - CRONOLOGIA SPECIFICA	
DTSI - Da	1896
DTSF - A	1896
DTM - Motivazione cronologia	contesto
DTM - Motivazione cronologia	documentazione
DTM - Motivazione cronologia	bibliografia
AU - DEFINIZIONE CULTURALE	
AUT - AUTORE	
AUTM - Motivazione dell'attribuzione	firma
AUTM - Motivazione dell'attribuzione	bibliografia
AUTM - Motivazione dell'attribuzione	analisi stilistica
AUTN - Nome scelto	Tautenhayn Johann Josef junior
AUTA - Dati anagrafici	1868/ notizie fino al 1958
AUTH - Sigla per citazione	00001013
MT - DATI TECNICI	

<b>MTC - Materia e tecnica</b>	bronzo/ fusione
<b>MIS - MISURE</b>	
<b>MISU - Unità</b>	mm.
<b>MISA - Altezza</b>	64
<b>MISL - Larghezza</b>	44
<b>CO - CONSERVAZIONE</b>	
<b>STC - STATO DI CONSERVAZIONE</b>	
<b>STCC - Stato di conservazione</b>	buono
<b>DA - DATI ANALITICI</b>	
<b>DES - DESCRIZIONE</b>	
<b>DESO - Indicazioni sull'oggetto</b>	NR (recupero pregresso)
<b>DESI - Codifica Iconclass</b>	48 C 71 3 (BRUCKNER, Anton) : 31 A 24 21
<b>DESS - Indicazioni sul soggetto</b>	NR (recupero pregresso)
<b>ISR - ISCRIZIONI</b>	
<b>ISRC - Classe di appartenenza</b>	commemorativa
<b>ISRL - Lingua</b>	tedesco
<b>ISRS - Tecnica di scrittura</b>	a rilievo
<b>ISRT - Tipo di caratteri</b>	lettere capitali
<b>ISRP - Posizione</b>	sul recto
<b>ISRI - Trascrizione</b>	D= AETAT: LXXII / GEB. IV. SEPT. MDCCCXXIV / GEST. XI. OCT. / MDCC / CXXIVCANTON BRUCKNER
<b>ISR - ISCRIZIONI</b>	
<b>ISRC - Classe di appartenenza</b>	documentaria
<b>ISRL - Lingua</b>	tedesco
<b>ISRS - Tecnica di scrittura</b>	a rilievo
<b>ISRT - Tipo di caratteri</b>	lettere capitali
<b>ISRP - Posizione</b>	in basso a destra, sotto il ritratto
<b>ISRI - Trascrizione</b>	J. TAUTENHAYN JUN. FEC.
<b>NSC - Notizie storico-critiche</b>	Per la storia della raccolta Eisner vedi notizie nella scheda NTCN: 00203089. Medaglia commemorativa di Bruckner (1824-1896). Figlio del celebre e scultore e medaglista Josef Tautenhayn senior, Johann Josef nasce a Vienna nel settembre del 1868. Non è certa la data di morte: tuttavia la scheda monografica in ThB (4., 1958, p. 557) sembra attestarne l'esistenza in vita. Egli aveva studiato presso l'Accademia d'Arte e sotto la guida del prof. Hellmer. Aveva studiato incisione anche nel laboratorio di Karl Waschmann e di Kellermann a Vienna. Forrer menziona una medaglia a Bruckner, con una data 1896; e anche una placchetta (64x45). In ThB (ibidem) è menzionata anche una lastra marmorea alla memoria di Bruckner da lui eseguita nel 1912 per essere collocata nel cortile ad arcate dell Università di Vienna (v.d. anche, per la materia e la data della lastra, ThB, v. XXXII, 1938, p. 346).

**TU - CONDIZIONE GIURIDICA E VINCOLI****ACQ - ACQUISIZIONE**

<b>ACQT - Tipo acquisizione</b>	deposito
<b>ACQN - Nome</b>	Ministero della Pubblica Istruzione
<b>ACQD - Data acquisizione</b>	1923
<b>ACQL - Luogo acquisizione</b>	MI/ Milano/ Museo Teatrale alla Scala

**CDG - CONDIZIONE GIURIDICA**

<b>CDGG - Indicazione generica</b>	proprietà Stato
<b>CDGS - Indicazione specifica</b>	Ministero per i Beni e le attività culturali: Soprintendenza per il Patrimonio Storico Artistico e Etnoantropologico (SPSAE MI)
<b>CDGI - Indirizzo</b>	Via Brera, 28 - 20121 Milano (MI)

**DO - FONTI E DOCUMENTI DI RIFERIMENTO****FTA - DOCUMENTAZIONE FOTOGRAFICA**

<b>FTAX - Genere</b>	documentazione allegata
<b>FTAP - Tipo</b>	fotografia b/n
<b>FTAN - Codice identificativo</b>	SBAS MI 204665/S

**FNT - FONTI E DOCUMENTI**

<b>FNTP - Tipo</b>	atto notarile
<b>FNTA - Autore</b>	Zannoni G.
<b>FNTT - Denominazione</b>	Museo Teatrale alla Scala = deposito della Collezione Eisner: contratto di donazione allo Stato Italiano e acclusi inventari
<b>FNTD - Data</b>	1922/01/18
<b>FNTN - Nome archivio</b>	Archivio Vecchio Soprintendenza: Museo alla Scala
<b>FNTS - Posizione</b>	6/ prot. 368
<b>FNTI - Codice identificativo</b>	NR (recupero pregresso)

**FNT - FONTI E DOCUMENTI**

<b>FNTP - Tipo</b>	autorizzazione di deposito
<b>FNTA - Autore</b>	sottosegretario di Stato
<b>FNTT - Denominazione</b>	Museo Teatrale alla Scala = deposito della Collezione Eisner
<b>FNTD - Data</b>	1922/03/30
<b>FNTN - Nome archivio</b>	Archivio Vecchio Soprintendenza: Museo alla Scala
<b>FNTS - Posizione</b>	6/ prot. 340
<b>FNTI - Codice identificativo</b>	NR (recupero pregresso)

**FNT - FONTI E DOCUMENTI**

<b>FNTP - Tipo</b>	autorizzazione di deposito
<b>FNTA - Autore</b>	sottosegretario di Stato
<b>FNTT - Denominazione</b>	Museo Teatrale alla Scala = elenco di oggetti della Collezione Eisner
<b>FNTD - Data</b>	1922/04/04
<b>FNTN - Nome archivio</b>	Archivio Vecchio Soprintendenza: Museo alla Scala
<b>FNTS - Posizione</b>	6/ prot. 380
<b>FNTI - Codice identificativo</b>	NR (recupero pregresso)

**FNT - FONTI E DOCUMENTI**

<b>FNTP - Tipo</b>	telegramma
<b>FNTA - Autore</b>	Colasanti
<b>FNTT - Denominazione</b>	Arrivo a Milano e consegna della Collezione Eisner
<b>FNTD - Data</b>	1923/04/17
<b>FNTN - Nome archivio</b>	Archivio Vecchio Soprintendenza: Museo alla Scala
<b>FNTS - Posizione</b>	6/ prot. 260
<b>FNTI - Codice identificativo</b>	NR (recupero pregresso)
<b>BIB - BIBLIOGRAFIA</b>	
<b>BIBX - Genere</b>	bibliografia specifica
<b>BIBA - Autore</b>	Museo Teatrale
<b>BIBD - Anno di edizione</b>	1975
<b>BIBH - Sigla per citazione</b>	00000815
<b>BIBN - V., pp., nn.</b>	v. II, p. 332, n. 1066
<b>BIB - BIBLIOGRAFIA</b>	
<b>BIBX - Genere</b>	bibliografia specifica
<b>BIBA - Autore</b>	Forrer L.
<b>BIBD - Anno di edizione</b>	1902
<b>BIBH - Sigla per citazione</b>	00000833
<b>BIBN - V., pp., nn.</b>	v. VI, 1916, pp. 40-41; VIII, 1930, p. 232
<b>BIB - BIBLIOGRAFIA</b>	
<b>BIBX - Genere</b>	bibliografia specifica
<b>BIBA - Autore</b>	Allgemeines Lexikon
<b>BIBD - Anno di edizione</b>	1913
<b>BIBH - Sigla per citazione</b>	00000131
<b>BIBN - V., pp., nn.</b>	v. XXXII, 1938, p. 480/ v. IV, 1958, p. 557
<b>AD - ACCESSO AI DATI</b>	
<b>ADS - SPECIFICHE DI ACCESSO AI DATI</b>	
<b>ADSP - Profilo di accesso</b>	1
<b>ADSM - Motivazione</b>	scheda contenente dati liberamente accessibili
<b>CM - COMPILAZIONE</b>	
<b>CMP - COMPILAZIONE</b>	
<b>CMPD - Data</b>	2001
<b>CMPN - Nome</b>	De Francesco A.
<b>FUR - Funzionario responsabile</b>	Maderna V.
<b>RVM - TRASCRIZIONE PER INFORMATIZZAZIONE</b>	
<b>RVMD - Data</b>	2002
<b>RVMN - Nome</b>	De Francesco A.
<b>AGG - AGGIORNAMENTO - REVISIONE</b>	
<b>AGGD - Data</b>	2006
<b>AGGN - Nome</b>	ARTPAST/ Cresseri M.
<b>AGGF - Funzionario responsabile</b>	NR (recupero pregresso)

