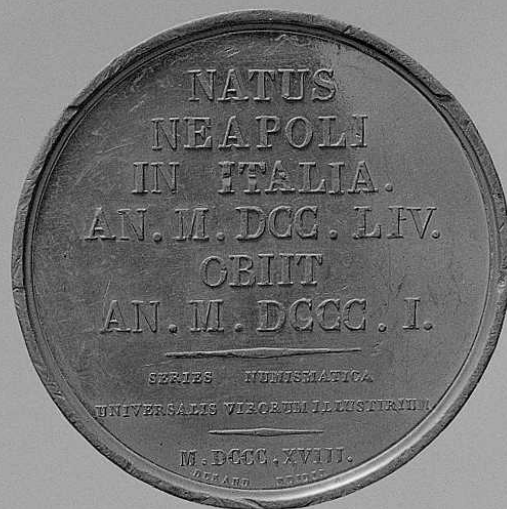


SCHEDA



CD - CODICI

TSK - Tipo scheda OA

LIR - Livello ricerca C

NCT - CODICE UNIVOCO

NCTR - Codice regione 03

NCTN - Numero catalogo generale 00203141

ESC - Ente schedatore S27

ECP - Ente competente S27

RV - RELAZIONI

ROZ - Altre relazioni 0300203140

OG - OGGETTO

OGT - OGGETTO

OGTD - Definizione medaglia

OGTV - Identificazione serie

QNT - QUANTITA'

QNTN - Numero 10

SGT - SOGGETTO

SGTI - Identificazione ritratto del compositore Cimarosa Domenico

SGTT - Titolo Series Numismatica Universalis Virorum Illustrum: ritratto di Cimarosa Domenico

LC - LOCALIZZAZIONE GEOGRAFICO-AMMINISTRATIVA

PVC - LOCALIZZAZIONE GEOGRAFICO-AMMINISTRATIVA ATTUALE

PVCS - Stato Italia

PVCR - Regione Lombardia

PVCP - Provincia MI

PVCC - Comune	Milano
LDC - COLLOCAZIONE SPECIFICA	
LDCT - Tipologia	palazzo
LDCQ - Qualificazione	comunale
LDCN - Denominazione	Casino Ricordi (ex)
LDCC - Complesso monumentale di appartenenza	Museo e Teatro alla Scala
LDCU - Denominazione spazio viabilistico	via Filodrammatici, 2
LDCM - Denominazione raccolta	Museo Teatrale alla Scala, medagliere Eisner von Eisenhof Angelo

UB - UBICAZIONE E DATI PATRIMONIALI

INV - INVENTARIO DI MUSEO O SOPRINTENDENZA	
INVN - Numero	Inv. Gen. 2476
INVD - Data	NR (recupero pregresso)
INV - INVENTARIO DI MUSEO O SOPRINTENDENZA	
INVN - Numero	Cat. Electa 1076 (b)
INVD - Data	NR (recupero pregresso)
INV - INVENTARIO DI MUSEO O SOPRINTENDENZA	
INVN - Numero	Inv. Eisner 65
INVD - Data	NR (recupero pregresso)

LA - ALTRE LOCALIZZAZIONI GEOGRAFICO-AMMINISTRATIVE

TCL - Tipo di localizzazione	luogo di provenienza
PRV - LOCALIZZAZIONE GEOGRAFICO-AMMINISTRATIVA	
PRVS - Stato	Austria
PRL - Altra località	Vienna
PRC - COLLOCAZIONE SPECIFICA	
PRCM - Denominazione raccolta	Collezione privata Eisner von Eisenhof barone Angelo
PRD - DATA	
PRDI - Data ingresso	1922 ante
PRDU - Data uscita	1922/01/18

LA - ALTRE LOCALIZZAZIONI GEOGRAFICO-AMMINISTRATIVE

TCL - Tipo di localizzazione	luogo di collocazione successiva
PRV - LOCALIZZAZIONE GEOGRAFICO-AMMINISTRATIVA	
PRVR - Regione	Lombardia
PRVP - Provincia	MI
PRVC - Comune	Milano
PRC - COLLOCAZIONE SPECIFICA	
PRCT - Tipologia	palazzo
PRCQ - Qualificazione	comunale
PRCD - Denominazione	Ex Casino Ricordi

PRCC - Complesso monumentale di appartenenza	Museo e Teatro alla Scala
PRCM - Denominazione raccolta	Medagliere Eisner von Eisenhof Angelo
PRD - DATA	
PRDI - Data ingresso	1923/04/17
PRDU - Data uscita	2002
LA - ALTRE LOCALIZZAZIONI GEOGRAFICO-AMMINISTRATIVE	
TCL - Tipo di localizzazione	luogo di collocazione successiva
PRV - LOCALIZZAZIONE GEOGRAFICO-AMMINISTRATIVA	
PRVR - Regione	Lombardia
PRVP - Provincia	MI
PRVC - Comune	Milano
PRC - COLLOCAZIONE SPECIFICA	
PRCT - Tipologia	palazzo
PRCQ - Qualificazione	privato
PRCD - Denominazione	Palazzo Busca
PRCM - Denominazione raccolta	Medagliere Eisner von Eisenhof Angelo
PRD - DATA	
PRDI - Data ingresso	2002
PRDU - Data uscita	2004
DT - CRONOLOGIA	
DTZ - CRONOLOGIA GENERICA	
DTZG - Secolo	sec. XIX
DTS - CRONOLOGIA SPECIFICA	
DTSI - Da	1818
DTSF - A	1818
DTM - Motivazione cronologia	data
AU - DEFINIZIONE CULTURALE	
AUT - AUTORE	
AUTM - Motivazione dell'attribuzione	firma
AUTM - Motivazione dell'attribuzione	bibliografia
AUTM - Motivazione dell'attribuzione	analisi stilistica
AUTN - Nome scelto	Barne Jean Jacques
AUTA - Dati anagrafici	1793/ 1855
AUTH - Sigla per citazione	00000945
MT - DATI TECNICI	
MTC - Materia e tecnica	lega metallica
MIS - MISURE	

MISU - Unità	mm.
MISD - Diametro	41
CO - CONSERVAZIONE	
STC - STATO DI CONSERVAZIONE	
STCC - Stato di conservazione	buono
DA - DATI ANALITICI	
DES - DESCRIZIONE	
DESO - Indicazioni sull'oggetto	NR (recupero pregresso)
DESI - Codifica Iconclass	48 C 71 3 (CIMAROSA, Domenico) : 31 A 24 21
DESS - Indicazioni sul soggetto	NR (recupero pregresso)
ISR - ISCRIZIONI	
ISRC - Classe di appartenenza	commemorativa
ISRL - Lingua	latino
ISRS - Tecnica di scrittura	a rilievo
ISRT - Tipo di caratteri	lettere capitali
ISRP - Posizione	su entrambe le facce
ISRI - Trascrizione	D= DOMINICUS CIMAROSAR= NATUS / NEAPOLI / IN ITALIA. / AN. M.DCC.LIV / OBIT AN. M. DCCC.I.
ISR - ISCRIZIONI	
ISRC - Classe di appartenenza	documentaria
ISRL - Lingua	latino
ISRS - Tecnica di scrittura	a rilievo
ISRT - Tipo di caratteri	lettere capitali
ISRP - Posizione	su entrambe le facce
ISRI - Trascrizione	D= BARRE F.R= SERIES NUMISMATICA / UNIVERSALIS VIRORUM ILLUSTRUM. / M.DCCC.XVIII. DURAND EDIDIT.
NSC - Notizie storico-critiche	Per la storia della raccolta Eisner vedi notizie nella scheda NTCN: 00203089. Medaglia dedicata al compositore Domenico Cimarosa (1749-1801); uscita del 1818 per la Serie universale degli uomini illustri, presso Durand. Per questa celebre serie hanno collaborato molti illustri medaglisti, fra i quali appunto, Jean Jacques Barre, grande artista. Su di lui vedi scheda NTCN: 0300203126
TU - CONDIZIONE GIURIDICA E VINCOLI	
ACQ - ACQUISIZIONE	
ACQT - Tipo acquisizione	deposito
ACQN - Nome	Ministero della Pubblica Istruzione
ACQD - Data acquisizione	1923
ACQL - Luogo acquisizione	MI/ Milano/ Museo Teatrale alla Scala
CDG - CONDIZIONE GIURIDICA	
CDGG - Indicazione generica	proprietà Stato

CDGS - Indicazione specifica	Ministero per i Beni e le attività culturali: Soprintendenza per il Patrimonio Storico Artistico e Etnoantropologico (SPSAE MI)
-------------------------------------	---

CDGI - Indirizzo	Via Brera, 28 - 20121 Milano (MI)
-------------------------	-----------------------------------

DO - FONTI E DOCUMENTI DI RIFERIMENTO

FTA - DOCUMENTAZIONE FOTOGRAFICA

FTAX - Genere	documentazione allegata
----------------------	-------------------------

FTAP - Tipo	fotografia b/n
--------------------	----------------

FTAN - Codice identificativo	SBAS MI 204717/S
-------------------------------------	------------------

FTA - DOCUMENTAZIONE FOTOGRAFICA

FTAX - Genere	documentazione allegata
----------------------	-------------------------

FTAP - Tipo	fotografia b/n
--------------------	----------------

FTAN - Codice identificativo	SBAS MI 204718/S
-------------------------------------	------------------

FNT - FONTI E DOCUMENTI

FNTP - Tipo	atto notarile
--------------------	---------------

FNTA - Autore	Zannoni G.
----------------------	------------

FNTT - Denominazione	Museo Teatrale alla Scala = deposito della Collezione Eisner: contratto di donazione allo Stato Italiano e acclusi inventari
-----------------------------	--

FNTD - Data	1922/01/18
--------------------	------------

FNTN - Nome archivio	Archivio Vecchio Soprintendenza: Museo alla Scala
-----------------------------	---

FNTS - Posizione	6/ prot. 368
-------------------------	--------------

FNTI - Codice identificativo	NR (recupero pregresso)
-------------------------------------	-------------------------

FNT - FONTI E DOCUMENTI

FNTP - Tipo	autorizzazione di deposito
--------------------	----------------------------

FNTA - Autore	sottosegretario di Stato
----------------------	--------------------------

FNTT - Denominazione	Museo Teatrale alla Scala = deposito della Collezione Eisner
-----------------------------	--

FNTD - Data	1922/03/30
--------------------	------------

FNTN - Nome archivio	Archivio Vecchio Soprintendenza: Museo alla Scala
-----------------------------	---

FNTS - Posizione	6/ prot. 340
-------------------------	--------------

FNTI - Codice identificativo	NR (recupero pregresso)
-------------------------------------	-------------------------

FNT - FONTI E DOCUMENTI

FNTP - Tipo	autorizzazione di deposito
--------------------	----------------------------

FNTA - Autore	sottosegretario di Stato
----------------------	--------------------------

FNTT - Denominazione	Museo Teatrale alla Scala = elenco di oggetti della Collezione Eisner
-----------------------------	---

FNTD - Data	1922/04/04
--------------------	------------

FNTN - Nome archivio	Archivio Vecchio Soprintendenza: Museo alla Scala
-----------------------------	---

FNTS - Posizione	6/ prot. 380
-------------------------	--------------

FNTI - Codice identificativo	NR (recupero pregresso)
-------------------------------------	-------------------------

FNT - FONTI E DOCUMENTI

FNTP - Tipo	telegramma
--------------------	------------

FNTA - Autore	Colasanti
----------------------	-----------

FNTT - Denominazione	Arrivo a Milano e consegna della Collezione Eisner
-----------------------------	--

FNTD - Data	1923/04/17
--------------------	------------

FNTN - Nome archivio	Archivio Vecchio Soprintendenza: Museo alla Scala
-----------------------------	---

FNTS - Posizione	6/ prot. 260
FNTI - Codice identificativo	NR (recupero pregresso)
BIB - BIBLIOGRAFIA	
BIBX - Genere	bibliografia specifica
BIBA - Autore	Museo Teatrale
BIBD - Anno di edizione	1975
BIBH - Sigla per citazione	00000815
BIBN - V., pp., nn.	v. II, p. 332, n. 1076 (b)
BIB - BIBLIOGRAFIA	
BIBX - Genere	bibliografia specifica
BIBA - Autore	Forrer L.
BIBD - Anno di edizione	1902
BIBH - Sigla per citazione	00000833
BIBN - V., pp., nn.	v. I, pp. 51-53 s.v. Durand; v. VII, p. 51
BIB - BIBLIOGRAFIA	
BIBX - Genere	bibliografia specifica
BIBA - Autore	Forrer L.
BIBD - Anno di edizione	1923
BIBH - Sigla per citazione	00000816
BIBN - V., pp., nn.	v. VII, 1923, s.v. Durand
BIB - BIBLIOGRAFIA	
BIBX - Genere	bibliografia specifica
BIBA - Autore	Allgemeines Kunstler-Lexikon
BIBD - Anno di edizione	1983
BIBH - Sigla per citazione	00000759
BIBN - V., pp., nn.	v. VII, 1993, p. 156
AD - ACCESSO AI DATI	
ADS - SPECIFICHE DI ACCESSO AI DATI	
ADSP - Profilo di accesso	1
ADSM - Motivazione	scheda contenente dati liberamente accessibili
CM - COMPILAZIONE	
CMP - COMPILAZIONE	
CMPD - Data	2001
CMPN - Nome	De Francesco A.
FUR - Funzionario responsabile	Maderna V.
RVM - TRASCRIZIONE PER INFORMATIZZAZIONE	
RVMD - Data	2002
RVMN - Nome	De Francesco A.
AGG - AGGIORNAMENTO - REVISIONE	
AGGD - Data	2006
AGGN - Nome	ARTPAST/ Cresseri M.
AGGF - Funzionario	

