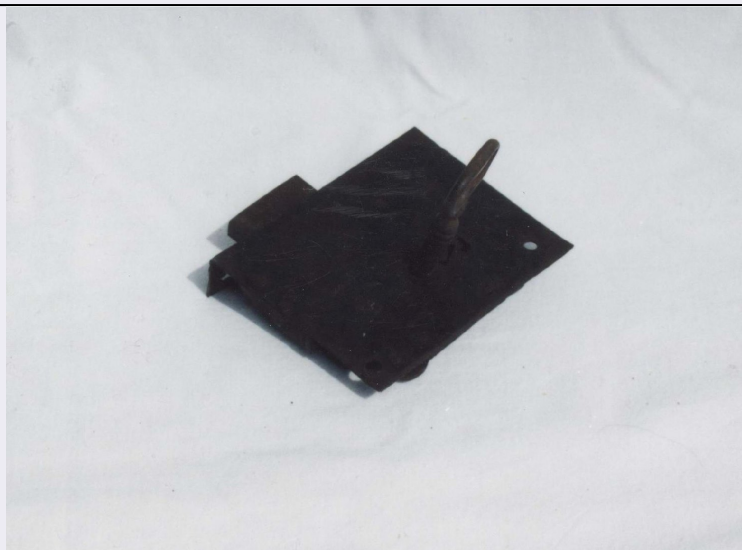


# SCHEDA



## CD - CODICI

TSK - Tipo scheda OA

LIR - Livello ricerca C

### NCT - CODICE UNIVOCO

NCTR - Codice regione 03

NCTN - Numero catalogo generale 00203254

ESC - Ente schedatore S27

ECP - Ente competente S27

## RV - RELAZIONI

ROZ - Altre relazioni 0300203254

## OG - OGGETTO

### OGT - OGGETTO

OGTD - Definizione medaglia

### SGT - SOGGETTO

SGTI - Identificazione ritratto del compositore Strauss Johann/ ballo

SGTT - Titolo Ritratto di Strauss Johann

## LC - LOCALIZZAZIONE GEOGRAFICO-AMMINISTRATIVA

### PVC - LOCALIZZAZIONE GEOGRAFICO-AMMINISTRATIVA ATTUALE

PVCS - Stato Italia

PVCR - Regione Lombardia

PVCP - Provincia MI

PVCC - Comune Milano

### LDC - COLLOCAZIONE SPECIFICA

LDCT - Tipologia palazzo

LDCQ - Qualificazione comunale

LDCN - Denominazione Casino Ricordi (ex)

LDCC - Complesso monumentale di Museo e Teatro alla Scala

<b>appartenenza</b>	
<b>LDCU - Denominazione spazio viabilistico</b>	via Filodrammatici, 2
<b>LDCM - Denominazione raccolta</b>	Museo Teatrale alla Scala, medagliere Eisner von Eisenhof Angelo

#### **UB - UBICAZIONE E DATI PATRIMONIALI**

##### **INV - INVENTARIO DI MUSEO O SOPRINTENDENZA**

<b>INVN - Numero</b>	Inv. Gen. 2533
<b>INVD - Data</b>	NR (recupero pregresso)

##### **INV - INVENTARIO DI MUSEO O SOPRINTENDENZA**

<b>INVN - Numero</b>	Cat. Electa 1234
<b>INVD - Data</b>	NR (recupero pregresso)

##### **INV - INVENTARIO DI MUSEO O SOPRINTENDENZA**

<b>INVN - Numero</b>	Inv. Eisner 301
<b>INVD - Data</b>	NR (recupero pregresso)

#### **LA - ALTRE LOCALIZZAZIONI GEOGRAFICO-AMMINISTRATIVE**

<b>TCL - Tipo di localizzazione</b>	luogo di provenienza
-------------------------------------	----------------------

##### **PRV - LOCALIZZAZIONE GEOGRAFICO-AMMINISTRATIVA**

<b>PRVS - Stato</b>	Austria
<b>PRL - Altra località</b>	Vienna

##### **PRC - COLLOCAZIONE SPECIFICA**

<b>PRCM - Denominazione raccolta</b>	Collezione privata Eisner von Eisenhof barone Angelo
--------------------------------------	--

##### **PRD - DATA**

<b>PRDI - Data ingresso</b>	1922 ante
<b>PRDU - Data uscita</b>	1922/01/18

#### **LA - ALTRE LOCALIZZAZIONI GEOGRAFICO-AMMINISTRATIVE**

<b>TCL - Tipo di localizzazione</b>	luogo di collocazione successiva
-------------------------------------	----------------------------------

##### **PRV - LOCALIZZAZIONE GEOGRAFICO-AMMINISTRATIVA**

<b>PRVR - Regione</b>	Lombardia
<b>PRVP - Provincia</b>	MI
<b>PRVC - Comune</b>	Milano

##### **PRC - COLLOCAZIONE SPECIFICA**

<b>PRCT - Tipologia</b>	palazzo
<b>PRCQ - Qualificazione</b>	comunale
<b>PRCD - Denominazione</b>	Ex Casino Ricordi
<b>PRCC - Complesso monumentale di appartenenza</b>	Museo e Teatro alla Scala
<b>PRCM - Denominazione raccolta</b>	Medagliere Eisner von Eisenhof Angelo

##### **PRD - DATA**

<b>PRDI - Data ingresso</b>	1923/04/17
<b>PRDU - Data uscita</b>	2002

**LA - ALTRE LOCALIZZAZIONI GEOGRAFICO-AMMINISTRATIVE**

<b>TCL - Tipo di localizzazione</b>	luogo di collocazione successiva
-------------------------------------	----------------------------------

**PRV - LOCALIZZAZIONE GEOGRAFICO-AMMINISTRATIVA**

<b>PRVR - Regione</b>	Lombardia
-----------------------	-----------

<b>PRVP - Provincia</b>	MI
-------------------------	----

<b>PRVC - Comune</b>	Milano
----------------------	--------

**PRC - COLLOCAZIONE SPECIFICA**

<b>PRCT - Tipologia</b>	palazzo
-------------------------	---------

<b>PRCQ - Qualificazione</b>	privato
------------------------------	---------

<b>PRCD - Denominazione</b>	Palazzo Busca
-----------------------------	---------------

<b>PRCM - Denominazione raccolta</b>	Medagliere Eisner von Eisenhof Angelo
--------------------------------------	---------------------------------------

**PRD - DATA**

<b>PRDI - Data ingresso</b>	2002
-----------------------------	------

<b>PRDU - Data uscita</b>	2004
---------------------------	------

**DT - CRONOLOGIA****DTZ - CRONOLOGIA GENERICA**

<b>DTZG - Secolo</b>	sec. XIX
----------------------	----------

**DTS - CRONOLOGIA SPECIFICA**

<b>DTSI - Da</b>	1894
------------------	------

<b>DTSF - A</b>	1894
-----------------	------

<b>DTM - Motivazione cronologia</b>	data
-------------------------------------	------

**AU - DEFINIZIONE CULTURALE****AUT - AUTORE**

<b>AUTM - Motivazione dell'attribuzione</b>	firma
---	-------

<b>AUTM - Motivazione dell'attribuzione</b>	bibliografia
---	--------------

<b>AUTM - Motivazione dell'attribuzione</b>	analisi stilistica
---	--------------------

<b>AUTN - Nome scelto</b>	Scharff Anton
---------------------------	---------------

<b>AUTA - Dati anagrafici</b>	1845/ 1903
-------------------------------	------------

<b>AUTH - Sigla per citazione</b>	00001007
-----------------------------------	----------

**MT - DATI TECNICI**

<b>MTC - Materia e tecnica</b>	bronzo/ fusione
--------------------------------	-----------------

**MIS - MISURE**

<b>MISU - Unità</b>	mm.
---------------------	-----

<b>MISD - Diametro</b>	59
------------------------	----

**CO - CONSERVAZIONE****STC - STATO DI CONSERVAZIONE**

<b>STCC - Stato di conservazione</b>	buono
--------------------------------------	-------

**DA - DATI ANALITICI****DES - DESCRIZIONE**

<b>DESO - Indicazioni sull'oggetto</b>	NR (recupero pregresso)
<b>DESI - Codifica Iconclass</b>	48 C 71 3 (STRAUSS, Johann) : 31 A 24 22 : 43 A 23
<b>DESS - Indicazioni sul soggetto</b>	NR (recupero pregresso)
<b>ISR - ISCRIZIONI</b>	
<b>ISRC - Classe di appartenenza</b>	celebrativa
<b>ISRL - Lingua</b>	tedesco
<b>ISRS - Tecnica di scrittura</b>	a rilievo
<b>ISRT - Tipo di caratteri</b>	lettere capitali
<b>ISRP - Posizione</b>	su entrambe le facce
<b>ISRI - Trascrizione</b>	D= JOHANN STRAUSS GEB: / 1825R= ZUR FEIER SEINES 50 JAEHRIGEN KUNSTLERRISCHEN WIRKENS / 15. / OKTOBER. 1894
<b>ISR - ISCRIZIONI</b>	
<b>ISRC - Classe di appartenenza</b>	documentaria
<b>ISRL - Lingua</b>	tedesco
<b>ISRS - Tecnica di scrittura</b>	a rilievo
<b>ISRT - Tipo di caratteri</b>	lettere capitali
<b>ISRP - Posizione</b>	sul recto
<b>ISRI - Trascrizione</b>	D= A. SCHARFF
<b>NSC - Notizie storico-critiche</b>	Per la storia della raccolta Eisner vedi notizie nella scheda NTCN: 00203089. Medaglia-ritratto dedicata a Johann Strauss (1825-1899) nel cinquantesimo della sua prima composizione. L'autore è un medagliista contemporaneo molto celebrato e rappresentato nel medagliere di Eisner da alcuni esemplari (vedi anche NTCN: 00203101; 00203129; 00203129; 00203130; 00203158; 00203211; 00203255; 00203271; 00203277; 00203280), cui si rimanda per altre notizie. Nella sua vasta produzione si ricordano molti ritratti di musicisti.
<b>TU - CONDIZIONE GIURIDICA E VINCOLI</b>	
<b>ACQ - ACQUISIZIONE</b>	
<b>ACQT - Tipo acquisizione</b>	deposito
<b>ACQN - Nome</b>	Ministero della Pubblica Istruzione
<b>ACQD - Data acquisizione</b>	1923
<b>ACQL - Luogo acquisizione</b>	MI/ Milano/ Museo Teatrale alla Scala
<b>CDG - CONDIZIONE GIURIDICA</b>	
<b>CDGG - Indicazione generica</b>	proprietà Stato
<b>CDGS - Indicazione specifica</b>	Ministero per i Beni e le attività culturali: Soprintendenza per il Patrimonio Storico Artistico e Etnoantropologico (SPSAE MI)
<b>CDGI - Indirizzo</b>	Via Brera, 28 - 20121 Milano (MI)
<b>DO - FONTI E DOCUMENTI DI RIFERIMENTO</b>	
<b>FTA - DOCUMENTAZIONE FOTOGRAFICA</b>	
<b>FTAX - Genere</b>	documentazione allegata

<b>FTAP - Tipo</b>	fotografia b/n
<b>FTAN - Codice identificativo</b>	SBAS MI 204926/S
<b>FTA - DOCUMENTAZIONE FOTOGRAFICA</b>	
<b>FTAX - Genere</b>	documentazione allegata
<b>FTAP - Tipo</b>	fotografia b/n
<b>FTAN - Codice identificativo</b>	SBAS MI 204927/S
<b>FNT - FONTI E DOCUMENTI</b>	
<b>FNTP - Tipo</b>	atto notarile
<b>FNTA - Autore</b>	Zannoni G.
<b>FNTT - Denominazione</b>	Museo Teatrale alla Scala = deposito della Collezione Eisner: contratto di donazione allo Stato Italiano e acclusi inventari
<b>FNTD - Data</b>	1922/01/18
<b>FNTN - Nome archivio</b>	Archivio Vecchio Soprintendenza: Museo alla Scala
<b>FNTS - Posizione</b>	6/ prot. 368
<b>FNTI - Codice identificativo</b>	NR (recupero pregresso)
<b>FNT - FONTI E DOCUMENTI</b>	
<b>FNTP - Tipo</b>	autorizzazione di deposito
<b>FNTA - Autore</b>	sottosegretario di Stato
<b>FNTT - Denominazione</b>	Museo Teatrale alla Scala = deposito della Collezione Eisner
<b>FNTD - Data</b>	1922/03/30
<b>FNTN - Nome archivio</b>	Archivio Vecchio Soprintendenza: Museo alla Scala
<b>FNTS - Posizione</b>	6/ prot. 340
<b>FNTI - Codice identificativo</b>	NR (recupero pregresso)
<b>FNT - FONTI E DOCUMENTI</b>	
<b>FNTP - Tipo</b>	autorizzazione di deposito
<b>FNTA - Autore</b>	sottosegretario di Stato
<b>FNTT - Denominazione</b>	Museo Teatrale alla Scala = elenco di oggetti della Collezione Eisner
<b>FNTD - Data</b>	1922/04/04
<b>FNTN - Nome archivio</b>	Archivio Vecchio Soprintendenza: Museo alla Scala
<b>FNTS - Posizione</b>	6/ prot. 380
<b>FNTI - Codice identificativo</b>	NR (recupero pregresso)
<b>FNT - FONTI E DOCUMENTI</b>	
<b>FNTP - Tipo</b>	telegramma
<b>FNTA - Autore</b>	Colasanti
<b>FNTT - Denominazione</b>	Arrivo a Milano e consegna della Collezione Eisner
<b>FNTD - Data</b>	1923/04/17
<b>FNTN - Nome archivio</b>	Archivio Vecchio Soprintendenza: Museo alla Scala
<b>FNTS - Posizione</b>	6/ prot. 260
<b>FNTI - Codice identificativo</b>	NR (recupero pregresso)
<b>BIB - BIBLIOGRAFIA</b>	
<b>BIBX - Genere</b>	bibliografia specifica
<b>BIBA - Autore</b>	Museo Teatrale
<b>BIBD - Anno di edizione</b>	1975

<b>BIBH - Sigla per citazione</b>	00000815
<b>BIBN - V., pp., nn.</b>	v. II, p. 342, n. 1234
<b>BIB - BIBLIOGRAFIA</b>	
<b>BIBX - Genere</b>	bibliografia specifica
<b>BIBA - Autore</b>	Forrer L.
<b>BIBD - Anno di edizione</b>	1902
<b>BIBH - Sigla per citazione</b>	00000833
<b>BIBN - V., pp., nn.</b>	v. V, 1912, pp. 358-374; v. VIII, 1930, p. 191
<b>AD - ACCESSO AI DATI</b>	
<b>ADS - SPECIFICHE DI ACCESSO AI DATI</b>	
<b>ADSP - Profilo di accesso</b>	1
<b>ADSM - Motivazione</b>	scheda contenente dati liberamente accessibili
<b>CM - COMPILAZIONE</b>	
<b>CMP - COMPILAZIONE</b>	
<b>CMPD - Data</b>	2001
<b>CMPN - Nome</b>	De Francesco A.
<b>FUR - Funzionario responsabile</b>	Maderna V.
<b>RVM - TRASCRIZIONE PER INFORMATIZZAZIONE</b>	
<b>RVMD - Data</b>	2002
<b>RVMN - Nome</b>	De Francesco A.
<b>AGG - AGGIORNAMENTO - REVISIONE</b>	
<b>AGGD - Data</b>	2006
<b>AGGN - Nome</b>	ARTPAST/ Cresseri M.
<b>AGGF - Funzionario responsabile</b>	NR (recupero pregresso)