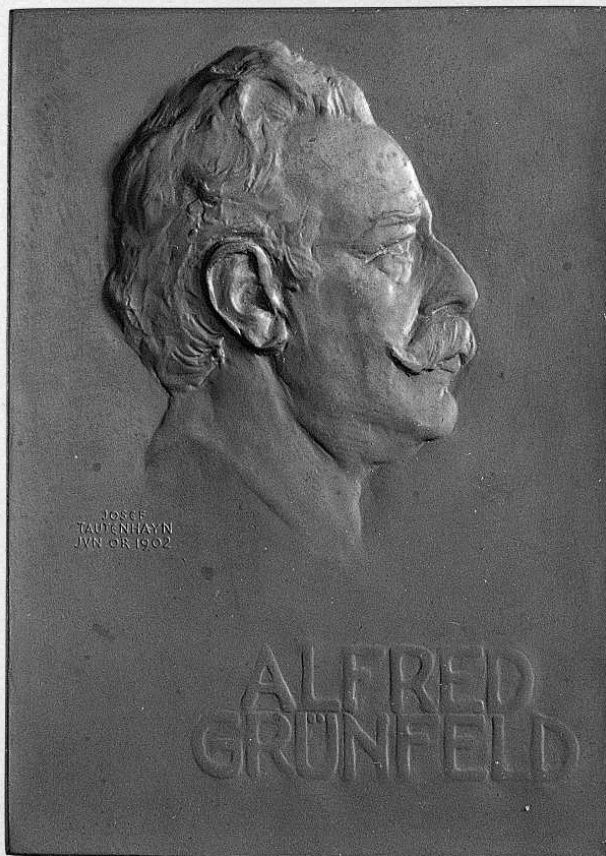


SCHEDA



CD - CODICI

TSK - Tipo scheda OA

LIR - Livello ricerca C

NCT - CODICE UNIVOCO

NCTR - Codice regione 03

NCTN - Numero catalogo generale 00203294

ESC - Ente schedatore S27

ECP - Ente competente S27

OG - OGGETTO

OGT - OGGETTO

OGTD - Definizione placchetta

SGT - SOGGETTO

SGTI - Identificazione ritratto del direttore Grunfeld Alfred

SGTT - Titolo Ritratto di Grunfeld Alfred

LC - LOCALIZZAZIONE GEOGRAFICO-AMMINISTRATIVA

PVC - LOCALIZZAZIONE GEOGRAFICO-AMMINISTRATIVA ATTUALE

PVCS - Stato Italia

PVCR - Regione Lombardia

PVCP - Provincia MI

PVCC - Comune	Milano
LDC - COLLOCAZIONE SPECIFICA	
LDCT - Tipologia	palazzo
LDCQ - Qualificazione	comunale
LDCN - Denominazione	Casino Ricordi (ex)
LDCC - Complesso monumentale di appartenenza	Museo e Teatro alla Scala
LDCU - Denominazione spazio viabilistico	via Filodrammatici, 2
LDCM - Denominazione raccolta	Museo Teatrale alla Scala, medagliere Eisner von Eisenhof Angelo

UB - UBICAZIONE E DATI PATRIMONIALI

INV - INVENTARIO DI MUSEO O SOPRINTENDENZA	
INVN - Numero	Inv. Gen. 2397
INVD - Data	NR (recupero pregresso)
INV - INVENTARIO DI MUSEO O SOPRINTENDENZA	
INVN - Numero	Cat. Electa 1338
INVD - Data	NR (recupero pregresso)
INV - INVENTARIO DI MUSEO O SOPRINTENDENZA	
INVN - Numero	Inv. Eisner 108
INVD - Data	NR (recupero pregresso)

LA - ALTRE LOCALIZZAZIONI GEOGRAFICO-AMMINISTRATIVE

TCL - Tipo di localizzazione	luogo di provenienza
PRV - LOCALIZZAZIONE GEOGRAFICO-AMMINISTRATIVA	
PRVS - Stato	Austria
PRL - Altra località	Vienna
PRC - COLLOCAZIONE SPECIFICA	
PRCM - Denominazione raccolta	Collezione privata Eisner von Eisenhof barone Angelo
PRD - DATA	
PRDI - Data ingresso	1922 ante
PRDU - Data uscita	1922/01/18

LA - ALTRE LOCALIZZAZIONI GEOGRAFICO-AMMINISTRATIVE

TCL - Tipo di localizzazione	luogo di collocazione successiva
PRV - LOCALIZZAZIONE GEOGRAFICO-AMMINISTRATIVA	
PRVR - Regione	Lombardia
PRVP - Provincia	MI
PRVC - Comune	Milano
PRC - COLLOCAZIONE SPECIFICA	
PRCT - Tipologia	palazzo
PRCQ - Qualificazione	comunale
PRCD - Denominazione	Ex Casino Ricordi
PRCC - Complesso	

monumentale di appartenenza	Museo e Teatro alla Scala
PRCM - Denominazione raccolta	Medagliere Eisner von Eisenhof Angelo
PRD - DATA	
PRDI - Data ingresso	1923/04/17
PRDU - Data uscita	2002
LA - ALTRE LOCALIZZAZIONI GEOGRAFICO-AMMINISTRATIVE	
TCL - Tipo di localizzazione	luogo di collocazione successiva
PRV - LOCALIZZAZIONE GEOGRAFICO-AMMINISTRATIVA	
PRVR - Regione	Lombardia
PRVP - Provincia	MI
PRVC - Comune	Milano
PRC - COLLOCAZIONE SPECIFICA	
PRCT - Tipologia	palazzo
PRCQ - Qualificazione	privato
PRCD - Denominazione	Palazzo Busca
PRCM - Denominazione raccolta	Medagliere Eisner von Eisenhof Angelo
PRD - DATA	
PRDI - Data ingresso	2002
PRDU - Data uscita	2004
DT - CRONOLOGIA	
DTZ - CRONOLOGIA GENERICA	
DTZG - Secolo	sec. XX
DTS - CRONOLOGIA SPECIFICA	
DTSI - Da	1902
DTSF - A	1902
DTM - Motivazione cronologia	data
AU - DEFINIZIONE CULTURALE	
AUT - AUTORE	
AUTM - Motivazione dell'attribuzione	analisi stilistica
AUTM - Motivazione dell'attribuzione	bibliografia
AUTM - Motivazione dell'attribuzione	firma
AUTM - Motivazione dell'attribuzione	iscrizione
AUTN - Nome scelto	Tautenhayn Johann Josef junior
AUTA - Dati anagrafici	1868/ notizie fino al 1958
AUTH - Sigla per citazione	00001013
MT - DATI TECNICI	
MTC - Materia e tecnica	bronzo/ fusione

MIS - MISURE

MISU - Unità	mm.
MISA - Altezza	71
MISL - Larghezza	51
FRM - Formato	rettangolare

CO - CONSERVAZIONE**STC - STATO DI CONSERVAZIONE**

STCC - Stato di conservazione	buono
--------------------------------------	-------

DA - DATI ANALITICI**DES - DESCRIZIONE**

DESO - Indicazioni sull'oggetto	NR (recupero pregresso)
DESI - Codifica Iconclass	48 C 72 3 : 48 C 77 (GRUNFELD, Alfred) 31 A 24 22
DESS - Indicazioni sul soggetto	NR (recupero pregresso)

ISR - ISCRIZIONI

ISRC - Classe di appartenenza	documentaria
ISRL - Lingua	tedesco
ISRS - Tecnica di scrittura	a rilievo
ISRT - Tipo di caratteri	lettere capitali
ISRP - Posizione	sul recto
ISRI - Trascrizione	D= ALFRED GRUNFELDJOSEF TAUTENHAYN JVN(I)OR 1902

NSC - Notizie storico-critiche

Per la storia della raccolta Eisner vedi notizie nella scheda NTCN: 00203089. Medaglia con il ritratto di Grunfeld (1852-1924) dovuta al medaglista Joseph Tautenhain junior. Viennese, figlio di un celebre medaglista, allievo anche di Waschmann e Kellermann a Vienna, oltre che alla Accademia di Belle Arti, sotto la guida di Hellmer. Forrer cita la placchetta-ritratto di Grunfeld oggetto della presente scheda e ricorda l'esistenza d'una medaglia con lo stesso soggetto compiuta solo qualche anno prima.

TU - CONDIZIONE GIURIDICA E VINCOLI**ACQ - ACQUISIZIONE**

ACQT - Tipo acquisizione	deposito
ACQN - Nome	Ministero della Pubblica Istruzione
ACQD - Data acquisizione	1923
ACQL - Luogo acquisizione	MI/ Milano/ Museo Teatrale alla Scala

CDG - CONDIZIONE GIURIDICA

CDGG - Indicazione generica	proprietà Stato
CDGS - Indicazione specifica	Ministero per i Beni e le attività culturali: Soprintendenza per il Patrimonio Storico Artistico e Etnoantropologico (SPSAE MI)
CDGI - Indirizzo	Via Brera, 28 - 20121 Milano (MI)

DO - FONTI E DOCUMENTI DI RIFERIMENTO**FTA - DOCUMENTAZIONE FOTOGRAFICA**

FTAX - Genere	documentazione allegata
FTAP - Tipo	fotografia b/n
FTAN - Codice identificativo	SBAS MI 204979/S
FNT - FONTI E DOCUMENTI	
FNTP - Tipo	atto notarile
FNTA - Autore	Zannoni G.
FNTT - Denominazione	Museo Teatrale alla Scala = deposito della Collezione Eisner: contratto di donazione allo Stato Italiano e acclusi inventari
FNTD - Data	1922/01/18
FNTN - Nome archivio	Archivio Vecchio Soprintendenza: Museo alla Scala
FNTS - Posizione	6/ prot. 368
FNTI - Codice identificativo	NR (recupero pregresso)
FNT - FONTI E DOCUMENTI	
FNTP - Tipo	autorizzazione di deposito
FNTA - Autore	sottosegretario di Stato
FNTT - Denominazione	Museo Teatrale alla Scala = deposito della Collezione Eisner
FNTD - Data	1922/03/30
FNTN - Nome archivio	Archivio Vecchio Soprintendenza: Museo alla Scala
FNTS - Posizione	6/ prot. 340
FNTI - Codice identificativo	NR (recupero pregresso)
FNT - FONTI E DOCUMENTI	
FNTP - Tipo	autorizzazione di deposito
FNTA - Autore	sottosegretario di Stato
FNTT - Denominazione	Museo Teatrale alla Scala = elenco di oggetti della Collezione Eisner
FNTD - Data	1922/04/04
FNTN - Nome archivio	Archivio Vecchio Soprintendenza: Museo alla Scala
FNTS - Posizione	6/ prot. 380
FNTI - Codice identificativo	NR (recupero pregresso)
FNT - FONTI E DOCUMENTI	
FNTP - Tipo	telegramma
FNTA - Autore	Colasanti
FNTT - Denominazione	Arrivo a Milano e consegna della Collezione Eisner
FNTD - Data	1923/04/17
FNTN - Nome archivio	Archivio Vecchio Soprintendenza: Museo alla Scala
FNTS - Posizione	6/ prot. 260
FNTI - Codice identificativo	NR (recupero pregresso)
BIB - BIBLIOGRAFIA	
BIBX - Genere	bibliografia specifica
BIBA - Autore	Museo Teatrale
BIBD - Anno di edizione	1975
BIBH - Sigla per citazione	00000815
BIBN - V., pp., nn.	v. II, p. 348, n. 1338
BIB - BIBLIOGRAFIA	

BIBX - Genere	bibliografia specifica
BIBA - Autore	Forrer L.
BIBD - Anno di edizione	1902
BIBH - Sigla per citazione	00000833
BIBN - V., pp., nn.	v. VI, 1916, pp. 40-41
BIB - BIBLIOGRAFIA	
BIBX - Genere	bibliografia specifica
BIBA - Autore	Allgemeines Lexikon
BIBD - Anno di edizione	1913
BIBH - Sigla per citazione	00000131
BIBN - V., pp., nn.	v. XXXII, 1980, p. 480; v. VIII, 1930, p. 232
BIB - BIBLIOGRAFIA	
BIBX - Genere	bibliografia specifica
BIBA - Autore	Deutscher Biographischer Index
BIBD - Anno di edizione	1998
BIBH - Sigla per citazione	00000830
BIBN - V., pp., nn.	s.v. Tautenhayn Johann
BIB - BIBLIOGRAFIA	
BIBX - Genere	bibliografia specifica
BIBA - Autore	Deutscher Biographischer Archiv
BIBD - Anno di edizione	1966
BIBH - Sigla per citazione	00000831
BIBN - V., pp., nn.	I 1258, 411-413
AD - ACCESSO AI DATI	
ADS - SPECIFICHE DI ACCESSO AI DATI	
ADSP - Profilo di accesso	1
ADSM - Motivazione	scheda contenente dati liberamente accessibili
CM - COMPILAZIONE	
CMP - COMPILAZIONE	
CMPD - Data	2001
CMPN - Nome	De Francesco A.
FUR - Funzionario responsabile	Maderna V.
RVM - TRASCRIZIONE PER INFORMATIZZAZIONE	
RVMD - Data	2002
RVMN - Nome	De Francesco A.
AGG - AGGIORNAMENTO - REVISIONE	
AGGD - Data	2006
AGGN - Nome	ARTPAST/ Cresseri M.
AGGF - Funzionario responsabile	NR (recupero pregresso)