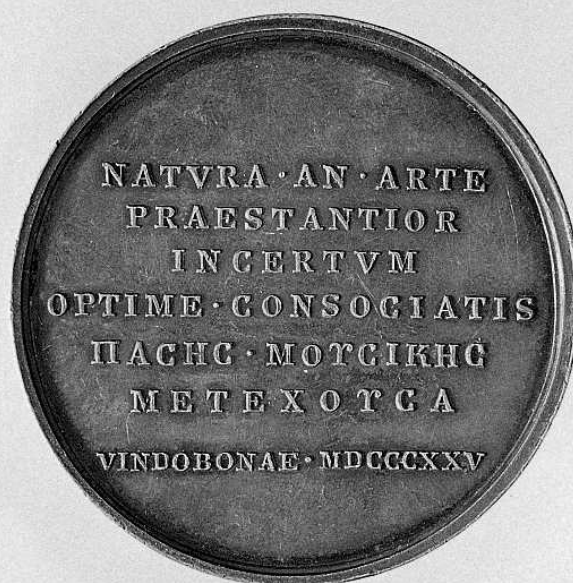


SCHEDA



CD - CODICI

TSK - Tipo scheda OA

LIR - Livello ricerca C

NCT - CODICE UNIVOCO

NCTR - Codice regione 03

NCTN - Numero catalogo generale 00203314

ESC - Ente schedatore S27

ECP - Ente competente S27

OG - OGGETTO

OGT - OGGETTO

OGTD - Definizione medaglia

SGT - SOGGETTO

SGTI - Identificazione ritratto della cantante Fodor Josephine

SGTT - Titolo Ritratto di Fodor Josephine

LC - LOCALIZZAZIONE GEOGRAFICO-AMMINISTRATIVA

PVC - LOCALIZZAZIONE GEOGRAFICO-AMMINISTRATIVA ATTUALE

PVCS - Stato Italia

PVCR - Regione Lombardia

PVCP - Provincia MI

PVCC - Comune Milano

LDC - COLLOCAZIONE SPECIFICA

LDCT - Tipologia palazzo

LDCQ - Qualificazione comunale

LDCN - Denominazione Casino Ricordi (ex)

LDCC - Complesso monumentale di appartenenza	Museo e Teatro alla Scala
LDCU - Denominazione spazio viabilistico	via Filodrammatici, 2
LDCM - Denominazione raccolta	Museo Teatrale alla Scala, medagliere Eisner von Eisenhof Angelo

UB - UBICAZIONE E DATI PATRIMONIALI

INV - INVENTARIO DI MUSEO O SOPRINTENDENZA

INVN - Numero	Inv. Gen. 2508
INVD - Data	NR (recupero pregresso)
INV - INVENTARIO DI MUSEO O SOPRINTENDENZA	
INVN - Numero	Cat. Electa 1419
INVD - Data	NR (recupero pregresso)
INV - INVENTARIO DI MUSEO O SOPRINTENDENZA	
INVN - Numero	Inv. Eisner 84
INVD - Data	NR (recupero pregresso)

LA - ALTRE LOCALIZZAZIONI GEOGRAFICO-AMMINISTRATIVE

TCL - Tipo di localizzazione	luogo di provenienza
PRV - LOCALIZZAZIONE GEOGRAFICO-AMMINISTRATIVA	
PRVS - Stato	Austria
PRL - Altra località	Vienna
PRC - COLLOCAZIONE SPECIFICA	
PRCM - Denominazione raccolta	Collezione privata Eisner von Eisenhof barone Angelo
PRD - DATA	
PRDI - Data ingresso	1922 ante
PRDU - Data uscita	1922/01/18

LA - ALTRE LOCALIZZAZIONI GEOGRAFICO-AMMINISTRATIVE

TCL - Tipo di localizzazione	luogo di collocazione successiva
PRV - LOCALIZZAZIONE GEOGRAFICO-AMMINISTRATIVA	
PRVR - Regione	Lombardia
PRVP - Provincia	MI
PRVC - Comune	Milano
PRC - COLLOCAZIONE SPECIFICA	
PRCT - Tipologia	palazzo
PRCQ - Qualificazione	comunale
PRCD - Denominazione	Ex Casino Ricordi
PRCC - Complesso monumentale di appartenenza	Museo e Teatro alla Scala
PRCM - Denominazione raccolta	Medagliere Eisner von Eisenhof Angelo
PRD - DATA	

PRDI - Data ingresso	1923/04/17
PRDU - Data uscita	2002
LA - ALTRE LOCALIZZAZIONI GEOGRAFICO-AMMINISTRATIVE	
TCL - Tipo di localizzazione	luogo di collocazione successiva
PRV - LOCALIZZAZIONE GEOGRAFICO-AMMINISTRATIVA	
PRVR - Regione	Lombardia
PRVP - Provincia	MI
PRVC - Comune	Milano
PRC - COLLOCAZIONE SPECIFICA	
PRCT - Tipologia	palazzo
PRCQ - Qualificazione	privato
PRCD - Denominazione	Palazzo Busca
PRCM - Denominazione raccolta	Medagliere Eisner von Eisenhof Angelo
PRD - DATA	
PRDI - Data ingresso	2002
PRDU - Data uscita	2004
DT - CRONOLOGIA	
DTZ - CRONOLOGIA GENERICA	
DTZG - Secolo	sec. XIX
DTS - CRONOLOGIA SPECIFICA	
DTSI - Da	1825
DTSF - A	1825
DTM - Motivazione cronologia	data
AU - DEFINIZIONE CULTURALE	
AUT - AUTORE	
AUTM - Motivazione dell'attribuzione	firma
AUTM - Motivazione dell'attribuzione	bibliografia
AUTM - Motivazione dell'attribuzione	analisi stilistica
AUTN - Nome scelto	Boehm Josef Daniel
AUTA - Dati anagrafici	1794/ 1865
AUTH - Sigla per citazione	00001050
MT - DATI TECNICI	
MTC - Materia e tecnica	argento
MIS - MISURE	
MISU - Unità	mm.
MISD - Diametro	42
CO - CONSERVAZIONE	
STC - STATO DI CONSERVAZIONE	
STCC - Stato di conservazione	buono

DA - DATI ANALITICI**DES - DESCRIZIONE**

DESO - Indicazioni sull'oggetto NR (recupero pregresso)

DESI - Codifica Iconclass 48 C 75 51 2 (FODOR, Josephine) : 31 AA 24 21

DESS - Indicazioni sul soggetto NR (recupero pregresso)

ISR - ISCRIZIONI

ISRC - Classe di appartenenza celebrativa

ISRL - Lingua latino

ISRS - Tecnica di scrittura a rilievo

ISRT - Tipo di caratteri lettere capitali

ISRP - Posizione su entrambe le facce

ISRI - Trascrizione D= JOSEPHAE FODORR= NATVRA. AN. ARTE PRAESTANTIOR / INCERTVM / OPTIME. CONSOCIATIS. / ... VINDOBONAEMDCCCXXV

ISR - ISCRIZIONI

ISRC - Classe di appartenenza documentaria

ISRL - Lingua latino

ISRS - Tecnica di scrittura a rilievo

ISRT - Tipo di caratteri lettere capitali

ISRP - Posizione sul recto

ISRI - Trascrizione D= BOEHM. F.

NSC - Notizie storico-critiche Per la storia della raccolta Eisner vedi notizie nella scheda NTCN: 00203089. Medaglia celebrativa con ritratto della cantante Giuseppina Fodor (1789-1870). Sull'autore della medaglia vedi scheda 00203312 e 00203316.

TU - CONDIZIONE GIURIDICA E VINCOLI**ACQ - ACQUISIZIONE**

ACQT - Tipo acquisizione deposito

ACQN - Nome Ministero della Pubblica Istruzione

ACQD - Data acquisizione 1923

ACQL - Luogo acquisizione MI/ Milano/ Museo Teatrale alla Scala

CDG - CONDIZIONE GIURIDICA

CDGG - Indicazione generica proprietà Stato

CDGS - Indicazione specifica Ministero per i Beni e le attività culturali: Soprintendenza per il Patrimonio Storico Artistico e Etnoantropologico (SPSAE MI)

CDGI - Indirizzo Via Brera, 28 - 20121 Milano (MI)

DO - FONTI E DOCUMENTI DI RIFERIMENTO**FTA - DOCUMENTAZIONE FOTOGRAFICA**

FTAX - Genere documentazione allegata

FTAP - Tipo fotografia b/n

FTAN - Codice identificativo	SBAS MI 205044/S
FTA - DOCUMENTAZIONE FOTOGRAFICA	
FTAX - Genere	documentazione allegata
FTAP - Tipo	fotografia b/n
FTAN - Codice identificativo	SBAS MI 205045/S
FNT - FONTI E DOCUMENTI	
FNTP - Tipo	atto notarile
FNTA - Autore	Zannoni G.
FNTT - Denominazione	Museo Teatrale alla Scala = deposito della Collezione Eisner: contratto di donazione allo Stato Italiano e acclusi inventari
FNTD - Data	1922/01/18
FNTN - Nome archivio	Archivio Vecchio Soprintendenza: Museo alla Scala
FNTS - Posizione	6/ prot. 368
FNTI - Codice identificativo	NR (recupero pregresso)
FNT - FONTI E DOCUMENTI	
FNTP - Tipo	autorizzazione di deposito
FNTA - Autore	sottosegretario di Stato
FNTT - Denominazione	Museo Teatrale alla Scala = deposito della Collezione Eisner
FNTD - Data	1922/03/30
FNTN - Nome archivio	Archivio Vecchio Soprintendenza: Museo alla Scala
FNTS - Posizione	6/ prot. 340
FNTI - Codice identificativo	NR (recupero pregresso)
FNT - FONTI E DOCUMENTI	
FNTP - Tipo	autorizzazione di deposito
FNTA - Autore	sottosegretario di Stato
FNTT - Denominazione	Museo Teatrale alla Scala = elenco di oggetti della Collezione Eisner
FNTD - Data	1922/04/04
FNTN - Nome archivio	Archivio Vecchio Soprintendenza: Museo alla Scala
FNTS - Posizione	6/ prot. 380
FNTI - Codice identificativo	NR (recupero pregresso)
FNT - FONTI E DOCUMENTI	
FNTP - Tipo	telegramma
FNTA - Autore	Colasanti
FNTT - Denominazione	Arrivo a Milano e consegna della Collezione Eisner
FNTD - Data	1923/04/17
FNTN - Nome archivio	Archivio Vecchio Soprintendenza: Museo alla Scala
FNTS - Posizione	6/ prot. 260
FNTI - Codice identificativo	NR (recupero pregresso)
BIB - BIBLIOGRAFIA	
BIBX - Genere	bibliografia specifica
BIBA - Autore	Museo Teatrale
BIBD - Anno di edizione	1975
BIBH - Sigla per citazione	00000815

BIBN - V., pp., nn.	v. II, p. 353, n. 1419
BIB - BIBLIOGRAFIA	
BIBX - Genere	bibliografia specifica
BIBA - Autore	Forrer L.
BIBD - Anno di edizione	1902
BIBH - Sigla per citazione	00000833
BIBN - V., pp., nn.	v. I, p. 203
BIB - BIBLIOGRAFIA	
BIBX - Genere	bibliografia specifica
BIBA - Autore	Forrer L.
BIBD - Anno di edizione	1923
BIBH - Sigla per citazione	00000816
BIBN - V., pp., nn.	v. VII, 1923, p. 203
BIB - BIBLIOGRAFIA	
BIBX - Genere	bibliografia specifica
BIBA - Autore	Allgemeines Kunstler-Lexikon
BIBD - Anno di edizione	1983
BIBH - Sigla per citazione	00000759
BIBN - V., pp., nn.	v. XII, 1996, p. 145
AD - ACCESSO AI DATI	
ADS - SPECIFICHE DI ACCESSO AI DATI	
ADSP - Profilo di accesso	1
ADSM - Motivazione	scheda contenente dati liberamente accessibili
CM - COMPILAZIONE	
CMP - COMPILAZIONE	
CMPD - Data	2001
CMPN - Nome	De Francesco A.
FUR - Funzionario responsabile	Maderna V.
RVM - TRASCRIZIONE PER INFORMATIZZAZIONE	
RVMD - Data	2002
RVMN - Nome	De Francesco A.
AGG - AGGIORNAMENTO - REVISIONE	
AGGD - Data	2006
AGGN - Nome	ARTPAST/ Cresseri M.
AGGF - Funzionario responsabile	NR (recupero pregresso)