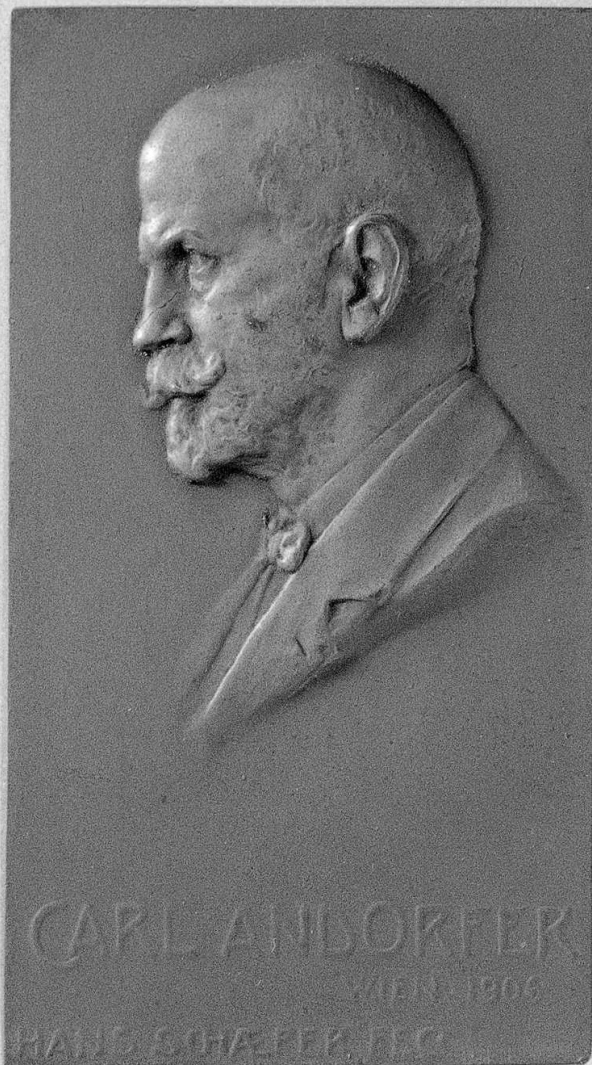


SCHEDA



CD - CODICI

TSK - Tipo scheda OA

LIR - Livello ricerca C

NCT - CODICE UNIVOCO

NCTR - Codice regione 03

NCTN - Numero catalogo generale 00203347

ESC - Ente schedatore S27

ECP - Ente competente S27

OG - OGGETTO

OGT - OGGETTO

OGTD - Definizione placchetta

SGT - SOGGETTO

SGTI - Identificazione ritratto di Andorfer Carl

SGTT - Titolo Ritratto di Andorfer Carl

LC - LOCALIZZAZIONE GEOGRAFICO-AMMINISTRATIVA

PVC - LOCALIZZAZIONE GEOGRAFICO-AMMINISTRATIVA ATTUALE

PVCS - Stato	Italia
PVCR - Regione	Lombardia
PVCP - Provincia	MI
PVCC - Comune	Milano

LDC - COLLOCAZIONE SPECIFICA

LDCT - Tipologia	palazzo
LDCQ - Qualificazione	comunale
LDCN - Denominazione	Casino Ricordi (ex)
LDCC - Complesso monumentale di appartenenza	Museo e Teatro alla Scala
LDCU - Denominazione spazio viabilistico	via Filodrammatici, 2
LDCM - Denominazione raccolta	Museo Teatrale alla Scala, medagliere Eisner von Eisenhof Angelo

UB - UBICAZIONE E DATI PATRIMONIALI**INV - INVENTARIO DI MUSEO O SOPRINTENDENZA**

INVN - Numero	Inv. Gen. 2400
INVD - Data	NR (recupero pregresso)

INV - INVENTARIO DI MUSEO O SOPRINTENDENZA

INVN - Numero	Cat. Electa 1609
INVD - Data	NR (recupero pregresso)

INV - INVENTARIO DI MUSEO O SOPRINTENDENZA

INVN - Numero	Inv. Eisner 4
INVD - Data	NR (recupero pregresso)

LA - ALTRE LOCALIZZAZIONI GEOGRAFICO-AMMINISTRATIVE

TCL - Tipo di localizzazione	luogo di provenienza
-------------------------------------	----------------------

PRV - LOCALIZZAZIONE GEOGRAFICO-AMMINISTRATIVA

PRVS - Stato	Austria
PRL - Altra località	Vienna

PRC - COLLOCAZIONE SPECIFICA

PRCM - Denominazione raccolta	Collezione privata Eisner von Eisenhof barone Angelo
--------------------------------------	--

PRD - DATA

PRDI - Data ingresso	1922 ante
PRDU - Data uscita	1922/01/18

LA - ALTRE LOCALIZZAZIONI GEOGRAFICO-AMMINISTRATIVE

TCL - Tipo di localizzazione	luogo di collocazione successiva
-------------------------------------	----------------------------------

PRV - LOCALIZZAZIONE GEOGRAFICO-AMMINISTRATIVA

PRVR - Regione	Lombardia
PRVP - Provincia	MI
PRVC - Comune	Milano

PRC - COLLOCAZIONE SPECIFICA

PRCT - Tipologia	palazzo
PRCQ - Qualificazione	comunale
PRCD - Denominazione	Ex Casino Ricordi
PRCC - Complesso monumentale di appartenenza	Museo e Teatro alla Scala
PRCM - Denominazione raccolta	Medagliere Eisner von Eisenhof Angelo
PRD - DATA	
PRDI - Data ingresso	1923/04/17
PRDU - Data uscita	2002
LA - ALTRE LOCALIZZAZIONI GEOGRAFICO-AMMINISTRATIVE	
TCL - Tipo di localizzazione	luogo di collocazione successiva
PRV - LOCALIZZAZIONE GEOGRAFICO-AMMINISTRATIVA	
PRVR - Regione	Lombardia
PRVP - Provincia	MI
PRVC - Comune	Milano
PRC - COLLOCAZIONE SPECIFICA	
PRCT - Tipologia	palazzo
PRCQ - Qualificazione	privato
PRCD - Denominazione	Palazzo Busca
PRCM - Denominazione raccolta	Medagliere Eisner von Eisenhof Angelo
PRD - DATA	
PRDI - Data ingresso	2002
PRDU - Data uscita	2004
DT - CRONOLOGIA	
DTZ - CRONOLOGIA GENERICA	
DTZG - Secolo	sec. XX
DTS - CRONOLOGIA SPECIFICA	
DTSI - Da	1906
DTSF - A	1906
DTM - Motivazione cronologia	data
AU - DEFINIZIONE CULTURALE	
AUT - AUTORE	
AUTM - Motivazione dell'attribuzione	firma
AUTM - Motivazione dell'attribuzione	iscrizione
AUTM - Motivazione dell'attribuzione	analisi stilistica
AUTM - Motivazione dell'attribuzione	bibliografia
AUTN - Nome scelto	Schaefer Hans

AUTA - Dati anagrafici	1875/ notizie fino al 1935
AUTH - Sigla per citazione	00001008
MT - DATI TECNICI	
MTC - Materia e tecnica	bronzo/ fusione
MIS - MISURE	
MISU - Unità	mm.
MISA - Altezza	57
MISL - Larghezza	32
FRM - Formato	rettangolare
CO - CONSERVAZIONE	
STC - STATO DI CONSERVAZIONE	
STCC - Stato di conservazione	buono
DA - DATI ANALITICI	
DES - DESCRIZIONE	
DESO - Indicazioni sull'oggetto	NR (recupero pregresso)
DESI - Codifica Iconclass	31 A 24 21 : (Andorfer, Carl)
DESS - Indicazioni sul soggetto	NR (recupero pregresso)
ISR - ISCRIZIONI	
ISRC - Classe di appartenenza	celebrativa
ISRL - Lingua	tedesco
ISRS - Tecnica di scrittura	a rilievo
ISRT - Tipo di caratteri	lettere capitali
ISRP - Posizione	sul recto
ISRI - Trascrizione	D= CARL HANDORFERWIEN - 1906
ISR - ISCRIZIONI	
ISRC - Classe di appartenenza	documentaria
ISRL - Lingua	tedesco
ISRS - Tecnica di scrittura	a rilievo
ISRT - Tipo di caratteri	lettere capitali
ISRP - Posizione	sul recto
ISRI - Trascrizione	R= HANS SCHAEFER FEC.
NSC - Notizie storico-critiche	Per la storia della raccolta Eisner vedi notizie nella scheda NTCN: 00203089. Medaglia ritratto di Carl Andorfer (1852-1912). Su Schaefer vedi quanto detto alle schede NTCN: 00203181; 00203186; 00203244.
TU - CONDIZIONE GIURIDICA E VINCOLI	
ACQ - ACQUISIZIONE	
ACQT - Tipo acquisizione	deposito
ACQN - Nome	Ministero della Pubblica Istruzione

ACQD - Data acquisizione	1923
ACQL - Luogo acquisizione	MI/ Milano/ Museo Teatrale alla Scala
CDG - CONDIZIONE GIURIDICA	
CDGG - Indicazione generica	proprietà Stato
CDGS - Indicazione specifica	Ministero per i Beni e le attività culturali: Soprintendenza per il Patrimonio Storico Artistico e Etnoantropologico (SPSAE MI)
CDGI - Indirizzo	Via Brera, 28 - 20121 Milano (MI)
DO - FONTI E DOCUMENTI DI RIFERIMENTO	
FTA - DOCUMENTAZIONE FOTOGRAFICA	
FTAX - Genere	documentazione allegata
FTAP - Tipo	fotografia b/n
FTAN - Codice identificativo	SBAS MI 205127/S
FNT - FONTI E DOCUMENTI	
FNTP - Tipo	atto notarile
FNTA - Autore	Zannoni G.
FNTT - Denominazione	Museo Teatrale alla Scala = deposito della Collezione Eisner: contratto di donazione allo Stato Italiano e acclusi inventari
FNTD - Data	1922/01/18
FNTN - Nome archivio	Archivio Vecchio Soprintendenza: Museo alla Scala
FNTS - Posizione	6/ prot. 368
FNTI - Codice identificativo	NR (recupero pregresso)
FNT - FONTI E DOCUMENTI	
FNTP - Tipo	autorizzazione di deposito
FNTA - Autore	sottosegretario di Stato
FNTT - Denominazione	Museo Teatrale alla Scala = deposito della Collezione Eisner
FNTD - Data	1922/03/30
FNTN - Nome archivio	Archivio Vecchio Soprintendenza: Museo alla Scala
FNTS - Posizione	6/ prot. 340
FNTI - Codice identificativo	NR (recupero pregresso)
FNT - FONTI E DOCUMENTI	
FNTP - Tipo	autorizzazione di deposito
FNTA - Autore	sottosegretario di Stato
FNTT - Denominazione	Museo Teatrale alla Scala = elenco di oggetti della Collezione Eisner
FNTD - Data	1922/04/04
FNTN - Nome archivio	Archivio Vecchio Soprintendenza: Museo alla Scala
FNTS - Posizione	6/ prot. 380
FNTI - Codice identificativo	NR (recupero pregresso)
FNT - FONTI E DOCUMENTI	
FNTP - Tipo	telegramma
FNTA - Autore	Colasanti
FNTT - Denominazione	Arrivo a Milano e consegna della Collezione Eisner
FNTD - Data	1923/04/17

FNTN - Nome archivio	Archivio Vecchio Soprintendenza: Museo alla Scala
FNTS - Posizione	6/ prot. 260
FNTI - Codice identificativo	NR (recupero pregresso)
BIB - BIBLIOGRAFIA	
BIBX - Genere	bibliografia specifica
BIBA - Autore	Museo Teatrale
BIBD - Anno di edizione	1975
BIBH - Sigla per citazione	00000815
BIBN - V., pp., nn.	v. II, p. 365, n. 1609
BIB - BIBLIOGRAFIA	
BIBX - Genere	bibliografia specifica
BIBA - Autore	Forrer L.
BIBD - Anno di edizione	1902
BIBH - Sigla per citazione	00000833
BIBN - V., pp., nn.	v. V, pp. 349-354
BIB - BIBLIOGRAFIA	
BIBX - Genere	bibliografia specifica
BIBA - Autore	Allgemeines Lexikon
BIBD - Anno di edizione	1913
BIBH - Sigla per citazione	00000131
BIBN - V., pp., nn.	v. XXIX, 1935, p. 550
BIB - BIBLIOGRAFIA	
BIBX - Genere	bibliografia specifica
BIBA - Autore	Deutscher Biographischer Index
BIBD - Anno di edizione	1998
BIBH - Sigla per citazione	00000830
BIBN - V., pp., nn.	s.v. Schaefer Hans
BIB - BIBLIOGRAFIA	
BIBX - Genere	bibliografia specifica
BIBA - Autore	Deutscher Biographischer Archiv
BIBD - Anno di edizione	1966
BIBH - Sigla per citazione	00000831
BIBN - V., pp., nn.	II 1127, 224
AD - ACCESSO AI DATI	
ADS - SPECIFICHE DI ACCESSO AI DATI	
ADSP - Profilo di accesso	1
ADSM - Motivazione	scheda contenente dati liberamente accessibili
CM - COMPILAZIONE	
CMP - COMPILAZIONE	
CMPD - Data	2001
CMPN - Nome	De Francesco A.
FUR - Funzionario responsabile	Maderna V.

RVM - TRASCRIZIONE PER INFORMATIZZAZIONE**RVMD - Data** 2002**RVMN - Nome** De Francesco A.**AGG - AGGIORNAMENTO - REVISIONE****AGGD - Data** 2006**AGGN - Nome** ARTPAST/ Cresseri M.**AGGF - Funzionario
responsabile** NR (recupero pregresso)