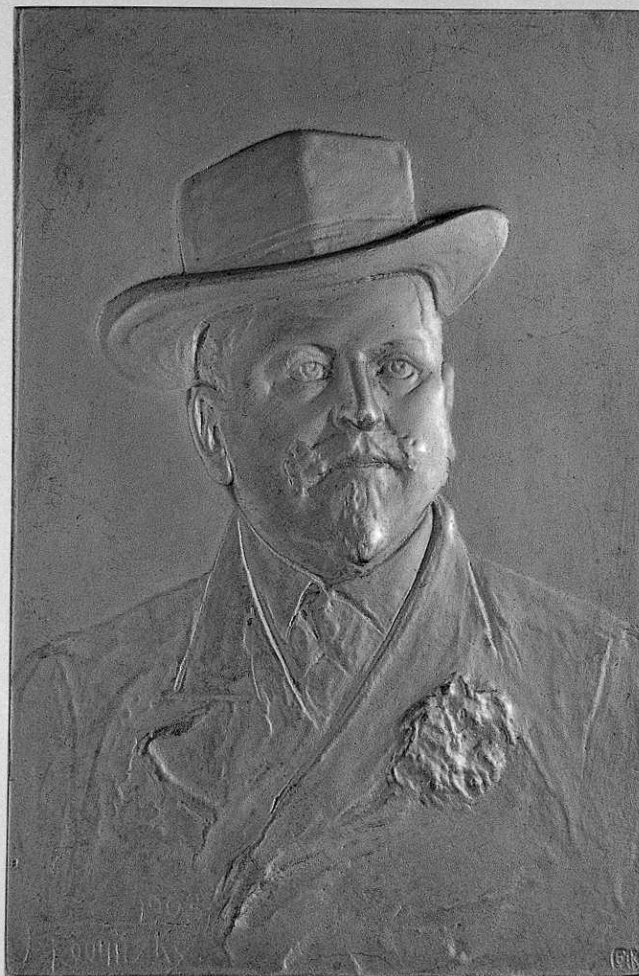


SCHEDA



CD - CODICI

TSK - Tipo scheda OA

LIR - Livello ricerca C

NCT - CODICE UNIVOCO

NCTR - Codice regione 03

NCTN - Numero catalogo generale 00203405

ESC - Ente schedatore S27

ECP - Ente competente S27

OG - OGGETTO

OGT - OGGETTO

OGTD - Definizione placchetta

SGT - SOGGETTO

SGTI - Identificazione ritratto del collezionista Eisner Eisenhower angelo

SGTT - Titolo Ritratto di Eisner Eisenhower Angelo

LC - LOCALIZZAZIONE GEOGRAFICO-AMMINISTRATIVA

PVC - LOCALIZZAZIONE GEOGRAFICO-AMMINISTRATIVA ATTUALE

PVCS - Stato Italia

PVCR - Regione	Lombardia
PVCP - Provincia	MI
PVCC - Comune	Milano
LDC - COLLOCAZIONE SPECIFICA	
LDCT - Tipologia	palazzo
LDCQ - Qualificazione	comunale
LDCN - Denominazione	Casino Ricordi (ex)
LDCC - Complesso monumentale di appartenenza	Museo e Teatro alla Scala
LDCU - Denominazione spazio viabilistico	via Filodrammatici, 2
LDCM - Denominazione raccolta	Museo Teatrale alla Scala, medagliere Eisner von Eisenhof Angelo

UB - UBICAZIONE E DATI PATRIMONIALI

INV - INVENTARIO DI MUSEO O SOPRINTENDENZA

INVN - Numero	Inv. Gen. 2387
INVD - Data	NR (recupero pregresso)

INV - INVENTARIO DI MUSEO O SOPRINTENDENZA

INVN - Numero	S 10
INVD - Data	NR (recupero pregresso)

INV - INVENTARIO DI MUSEO O SOPRINTENDENZA

INVN - Numero	Inv. Eisner 80
INVD - Data	NR (recupero pregresso)

LA - ALTRE LOCALIZZAZIONI GEOGRAFICO-AMMINISTRATIVE

TCL - Tipo di localizzazione	luogo di provenienza
-------------------------------------	----------------------

PRV - LOCALIZZAZIONE GEOGRAFICO-AMMINISTRATIVA

PRVS - Stato	Austria
PRL - Altra località	Vienna

PRC - COLLOCAZIONE SPECIFICA

PRCM - Denominazione raccolta	Collezione privata Eisner von Eisenhof barone Angelo
--------------------------------------	--

PRD - DATA

PRDI - Data ingresso	1922 ante
PRDU - Data uscita	1922/01/18

LA - ALTRE LOCALIZZAZIONI GEOGRAFICO-AMMINISTRATIVE

TCL - Tipo di localizzazione	luogo di collocazione successiva
-------------------------------------	----------------------------------

PRV - LOCALIZZAZIONE GEOGRAFICO-AMMINISTRATIVA

PRVR - Regione	Lombardia
PRVP - Provincia	MI
PRVC - Comune	Milano

PRC - COLLOCAZIONE SPECIFICA

PRCT - Tipologia	palazzo
PRCQ - Qualificazione	comunale

PRCD - Denominazione	Ex Casino Ricordi
PRCC - Complesso monumentale di appartenenza	Museo e Teatro alla Scala
PRCM - Denominazione raccolta	Medagliere Eisner von Eisenhof Angelo
PRD - DATA	
PRDI - Data ingresso	1923/04/17
PRDU - Data uscita	2002
LA - ALTRE LOCALIZZAZIONI GEOGRAFICO-AMMINISTRATIVE	
TCL - Tipo di localizzazione	luogo di collocazione successiva
PRV - LOCALIZZAZIONE GEOGRAFICO-AMMINISTRATIVA	
PRVR - Regione	Lombardia
PRVP - Provincia	MI
PRVC - Comune	Milano
PRC - COLLOCAZIONE SPECIFICA	
PRCT - Tipologia	palazzo
PRCQ - Qualificazione	privato
PRCD - Denominazione	Palazzo Busca
PRCM - Denominazione raccolta	Medagliere Eisner von Eisenhof Angelo
PRD - DATA	
PRDI - Data ingresso	2002
PRDU - Data uscita	2004
DT - CRONOLOGIA	
DTZ - CRONOLOGIA GENERICA	
DTZG - Secolo	sec. XX
DTS - CRONOLOGIA SPECIFICA	
DTSI - Da	1903
DTSF - A	1903
DTM - Motivazione cronologia	data
AU - DEFINIZIONE CULTURALE	
AUT - AUTORE	
AUTM - Motivazione dell'attribuzione	analisi stilistica
AUTM - Motivazione dell'attribuzione	bibliografia
AUTM - Motivazione dell'attribuzione	iscrizione
AUTM - Motivazione dell'attribuzione	sigla
AUTN - Nome scelto	Kounitzky Franz
AUTA - Dati anagrafici	1880/ 1928
AUTH - Sigla per citazione	00000682

MT - DATI TECNICI

MTC - Materia e tecnica argento

MIS - MISURE

MISU - Unità mm.

MISA - Altezza 85

MISL - Larghezza 58

FRM - Formato rettangolare

CO - CONSERVAZIONE**STC - STATO DI CONSERVAZIONE**

STCC - Stato di conservazione buono

DA - DATI ANALITICI**DES - DESCRIZIONE**

DESO - Indicazioni sull'oggetto NR (recupero pregresso)

DESI - Codifica Iconclass 48 A 81 1 (EISNER EISENHOF, Angelo) : 31 A 24 1

DESS - Indicazioni sul soggetto NR (recupero pregresso)

ISR - ISCRIZIONI

ISRC - Classe di appartenenza documentaria

ISRL - Lingua tedesco

ISRS - Tecnica di scrittura a rilievo

ISRT - Tipo di caratteri corsivo

ISRP - Posizione sul recto

ISRI - Trascrizione D= EIS 1903F. KounitzkyF.K.

NSC - Notizie storico-critiche
Per la storia della raccolta Eisner vedi notizie nella scheda NTCN: 00203089. Placchetta con il ritratto del collezionista Angelo Eisner von Eisenhof (Trieste, 1857-? Vienna, quarto decennio del '900). Sul medaglista Franz Kounitzky, confronta con i numerosi esemplari presenti nel medagliere (cfr. NTCN: 00203120; 00203188; 00203235; 00203263; 00203279; 00203285; 00203301; 00203324; 00203381; 00203388; 00203393; 00203398; 00203404; 00203410). La placchetta, come gli altri esemplari contrassegnati dalla lettera "S", è stato così inventariato durante la presente catalogazione.

TU - CONDIZIONE GIURIDICA E VINCOLI**ACQ - ACQUISIZIONE**

ACQT - Tipo acquisizione deposito

ACQN - Nome Ministero della Pubblica Istruzione

ACQD - Data acquisizione 1923

ACQL - Luogo acquisizione MI/ Milano/ Museo Teatrale alla Scala

CDG - CONDIZIONE GIURIDICA

CDGG - Indicazione generica proprietà Stato

CDGS - Indicazione specifica Ministero per i Beni e le attività culturali: Soprintendenza per il Patrimonio Storico Artistico e Etnoantropologico (SPSAE MI)

CDGI - Indirizzo

Via Brera, 28 - 20121 Milano (MI)

DO - FONTI E DOCUMENTI DI RIFERIMENTO**FTA - DOCUMENTAZIONE FOTOGRAFICA****FTAX - Genere**

documentazione allegata

FTAP - Tipo

fotografia b/n

FTAN - Codice identificativo

SBAS MI 205187/S

FNT - FONTI E DOCUMENTI**FNTP - Tipo**

atto notarile

FNTA - Autore

Zannoni G.

FNTT - DenominazioneMuseo Teatrale alla Scala = deposito della Collezione Eisner:
contratto di donazione allo Stato Italiano e acclusi inventari**FNTD - Data**

1922/01/18

FNTN - Nome archivio

Archivio Vecchio Soprintendenza: Museo alla Scala

FNTS - Posizione

6/ prot. 368

FNTI - Codice identificativo

NR (recupero pregresso)

FNT - FONTI E DOCUMENTI**FNTP - Tipo**

autorizzazione di deposito

FNTA - Autore

sottosegretario di Stato

FNTT - Denominazione

Museo Teatrale alla Scala = deposito della Collezione Eisner

FNTD - Data

1922/03/30

FNTN - Nome archivio

Archivio Vecchio Soprintendenza: Museo alla Scala

FNTS - Posizione

6/ prot. 340

FNTI - Codice identificativo

NR (recupero pregresso)

FNT - FONTI E DOCUMENTI**FNTP - Tipo**

autorizzazione di deposito

FNTA - Autore

sottosegretario di Stato

FNTT - Denominazione

Museo Teatrale alla Scala = elenco di oggetti della Collezione Eisner

FNTD - Data

1922/04/04

FNTN - Nome archivio

Archivio Vecchio Soprintendenza: Museo alla Scala

FNTS - Posizione

6/ prot. 380

FNTI - Codice identificativo

NR (recupero pregresso)

FNT - FONTI E DOCUMENTI**FNTP - Tipo**

telegramma

FNTA - Autore

Colasanti

FNTT - Denominazione

Arrivo a Milano e consegna della Collezione Eisner

FNTD - Data

1923/04/17

FNTN - Nome archivio

Archivio Vecchio Soprintendenza: Museo alla Scala

FNTS - Posizione

6/ prot. 260

FNTI - Codice identificativo

NR (recupero pregresso)

BIB - BIBLIOGRAFIA**BIBX - Genere**

bibliografia specifica

BIBA - Autore

Forrer L.

BIBD - Anno di edizione

1902

BIBH - Sigla per citazione	00000833
BIBN - V., pp., nn.	v. III, 1907, pp. 208-209; III, 1923, pp. 513-514
BIB - BIBLIOGRAFIA	
BIBX - Genere	bibliografia specifica
BIBA - Autore	Osterreichisches Biographisches
BIBD - Anno di edizione	1961
BIBH - Sigla per citazione	00000829
BIBN - V., pp., nn.	v. IV, 1969, p. 166
AD - ACCESSO AI DATI	
ADS - SPECIFICHE DI ACCESSO AI DATI	
ADSP - Profilo di accesso	1
ADSM - Motivazione	scheda contenente dati liberamente accessibili
CM - COMPILAZIONE	
CMP - COMPILAZIONE	
CMPD - Data	2001
CMPN - Nome	De Francesco A.
FUR - Funzionario responsabile	Maderna V.
RVM - TRASCRIZIONE PER INFORMATIZZAZIONE	
RVMD - Data	2002
RVMN - Nome	De Francesco A.
AGG - AGGIORNAMENTO - REVISIONE	
AGGD - Data	2006
AGGN - Nome	ARTPAST/ Cresseri M.
AGGF - Funzionario responsabile	NR (recupero pregresso)