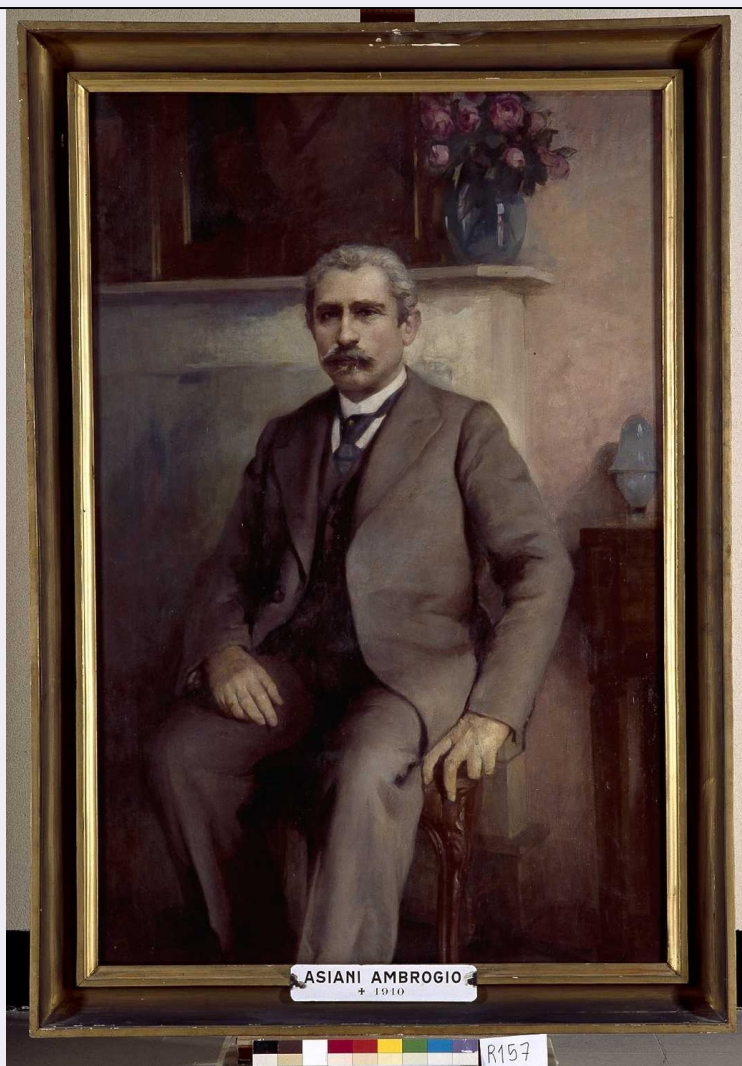


# SCHEDA



## CD - CODICI

TSK - Tipo scheda OA

LIR - Livello ricerca P

### NCT - CODICE UNIVOCO

NCTR - Codice regione 03

NCTN - Numero catalogo generale 00205689

ESC - Ente schedatore S27

ECP - Ente competente S27

## OG - OGGETTO

### OGT - OGGETTO

OGTD - Definizione dipinto

OGTV - Identificazione opera isolata

### SGT - SOGGETTO

SGTI - Identificazione ritratto di Asiani Ambrogio

## LC - LOCALIZZAZIONE GEOGRAFICO-AMMINISTRATIVA

### PVC - LOCALIZZAZIONE GEOGRAFICO-AMMINISTRATIVA ATTUALE

PVCS - Stato Italia

<b>PVCR - Regione</b>	Lombardia
<b>PVCP - Provincia</b>	MI
<b>PVCC - Comune</b>	Milano
<b>LDC - COLLOCAZIONE SPECIFICA</b>	
<b>LDCT - Tipologia</b>	palazzo
<b>LDCN - Denominazione</b>	Istituto dei Ciechi di Milano
<b>LDCU - Denominazione spazio viabilistico</b>	via Vivaio 7
<b>LDCM - Denominazione raccolta</b>	Collezione Istituto dei Ciechi di Milano
<b>LDCS - Specifiche</b>	primo piano/ corridoio
<b>UB - UBICAZIONE E DATI PATRIMONIALI</b>	
<b>UBO - Ubicazione originaria</b>	OR
<b>INV - INVENTARIO DI MUSEO O SOPRINTENDENZA</b>	
<b>INVN - Numero</b>	2997
<b>INVD - Data</b>	2001
<b>INV - INVENTARIO DI MUSEO O SOPRINTENDENZA</b>	
<b>INVN - Numero</b>	93
<b>INVD - Data</b>	1941
<b>STI - STIMA</b>	
<b>DT - CRONOLOGIA</b>	
<b>DTZ - CRONOLOGIA GENERICA</b>	
<b>DTZG - Secolo</b>	sec. XX
<b>DTS - CRONOLOGIA SPECIFICA</b>	
<b>DTSI - Da</b>	1938/06/09
<b>DTSV - Validità</b>	post
<b>DTSF - A</b>	1938/09/02
<b>DTSL - Validità</b>	ante
<b>DTM - Motivazione cronologia</b>	documentazione
<b>AU - DEFINIZIONE CULTURALE</b>	
<b>AUT - AUTORE</b>	
<b>AUTR - Riferimento all'intervento</b>	esecutore
<b>AUTM - Motivazione dell'attribuzione</b>	documentazione
<b>AUTM - Motivazione dell'attribuzione</b>	firma
<b>AUTN - Nome scelto</b>	Josz Italo
<b>AUTA - Dati anagrafici</b>	1878/ 1942
<b>AUTH - Sigla per citazione</b>	00001137
<b>CMM - COMMITTENZA</b>	
<b>CMMN - Nome</b>	Istituto dei Ciechi di Milano
<b>CMMD - Data</b>	1938/06/09
<b>CMMC - Circostanza</b>	ricordo benefattore

<b>CMMF - Fonte</b>	documentazione
<b>MT - DATI TECNICI</b>	
<b>MTC - Materia e tecnica</b>	tela/ pittura a olio
<b>MIS - MISURE</b>	
<b>MISA - Altezza</b>	145
<b>MISL - Larghezza</b>	95
<b>CO - CONSERVAZIONE</b>	
<b>STC - STATO DI CONSERVAZIONE</b>	
<b>STCC - Stato di conservazione</b>	buono
<b>RS - RESTAURI</b>	
<b>RST - RESTAURI</b>	
<b>RSTD - Data</b>	1997
<b>RSTE - Ente responsabile</b>	S27
<b>RSTN - Nome operatore</b>	Felicetti I.
<b>RSTR - Ente finanziatore</b>	Istituto dei Ciechi di Milano
<b>DA - DATI ANALITICI</b>	
<b>DES - DESCRIZIONE</b>	
<b>DESO - Indicazioni sull'oggetto</b>	NR (recupero pregresso)
<b>DESI - Codifica Iconclass</b>	31 A 71 (Asiani Ambrogio)
<b>DESS - Indicazioni sul soggetto</b>	NR (recupero pregresso)
<b>ISR - ISCRIZIONI</b>	
<b>ISRC - Classe di appartenenza</b>	documentaria
<b>ISRS - Tecnica di scrittura</b>	a pennello
<b>ISRT - Tipo di caratteri</b>	lettere capitali
<b>ISRP - Posizione</b>	in basso a destra
<b>ISRI - Trascrizione</b>	I. Josz
<b>NSC - Notizie storico-critiche</b>	Il primo giugno, Virginia Colombo Asiani offre all'Istituto dei Ciechi un libretto di risparmio depositato presso la Banca Agricola Milanese, in memoria del defunto marito, Ambrogio Asiani. La benefattrice aumenta la rimanenza a 30.000 lire in modo da raggiungere la somma minima stabilita per ottenere l'onoranza del ritratto. Per scelta della moglie il ritratto viene fatto solo al marito.
<b>TU - CONDIZIONE GIURIDICA E VINCOLI</b>	
<b>ACQ - ACQUISIZIONE</b>	
<b>ACQT - Tipo acquisizione</b>	acquisto
<b>ACQN - Nome</b>	Josz Italo
<b>ACQD - Data acquisizione</b>	1938
<b>ACQL - Luogo acquisizione</b>	MI/ Milano
<b>CDG - CONDIZIONE GIURIDICA</b>	
<b>CDGG - Indicazione generica</b>	proprietà Ente morale

<b>CDGS - Indicazione specifica</b>	Istituto dei Ciechi di Milano
<b>CDGI - Indirizzo</b>	Via Vivaio, 7 - 20100 Milano (MI)

## DO - FONTI E DOCUMENTI DI RIFERIMENTO

### FTA - DOCUMENTAZIONE FOTOGRAFICA

<b>FTAX - Genere</b>	documentazione allegata
<b>FTAP - Tipo</b>	diapositiva colore
<b>FTAN - Codice identificativo</b>	SBAS MI 212650/S

### FNT - FONTI E DOCUMENTI

<b>FNTP - Tipo</b>	carta sciolta
<b>FNTT - Denominazione</b>	Benefattori
<b>FNTD - Data</b>	0000
<b>FNTN - Nome archivio</b>	ASICMi
<b>FNTS - Posizione</b>	An-Az
<b>FNTI - Codice identificativo</b>	NR (recupero pregresso)

### BIB - BIBLIOGRAFIA

<b>BIBX - Genere</b>	bibliografia specifica
<b>BIBA - Autore</b>	Istituto Ciechi
<b>BIBD - Anno di edizione</b>	1940
<b>BIBH - Sigla per citazione</b>	00000852
<b>BIBN - V., pp., nn.</b>	p. 122

### BIB - BIBLIOGRAFIA

<b>BIBX - Genere</b>	bibliografia specifica
<b>BIBA - Autore</b>	Istituto Ciechi
<b>BIBD - Anno di edizione</b>	1960
<b>BIBH - Sigla per citazione</b>	00000853
<b>BIBN - V., pp., nn.</b>	p. 172

### BIB - BIBLIOGRAFIA

<b>BIBX - Genere</b>	bibliografia specifica
<b>BIBA - Autore</b>	Rebora S.
<b>BIBD - Anno di edizione</b>	2003
<b>BIBH - Sigla per citazione</b>	00001032
<b>BIBN - V., pp., nn.</b>	p. 477

### MST - MOSTRE

<b>MSTT - Titolo</b>	mostra dei ritratti dei benefattori
<b>MSTL - Luogo</b>	Milano/ Istituto dei Ciechi
<b>MSTD - Data</b>	1940

## AD - ACCESSO AI DATI

### ADS - SPECIFICHE DI ACCESSO AI DATI

<b>ADSP - Profilo di accesso</b>	1
<b>ADSM - Motivazione</b>	scheda contenente dati liberamente accessibili

## CM - COMPILAZIONE

### CMP - COMPILAZIONE

<b>CMPD - Data</b>	2003
<b>CMPN - Nome</b>	Vanoli P.
<b>FUR - Funzionario responsabile</b>	Maderna V.
<b>RVM - TRASCRIZIONE PER INFORMATIZZAZIONE</b>	
<b>RVMD - Data</b>	2006
<b>RVMN - Nome</b>	ARTPAST/ Cresseri M.
<b>AGG - AGGIORNAMENTO - REVISIONE</b>	
<b>AGGD - Data</b>	2006
<b>AGGN - Nome</b>	ARTPAST/ Cresseri M.
<b>AGGF - Funzionario responsabile</b>	NR (recupero pregresso)