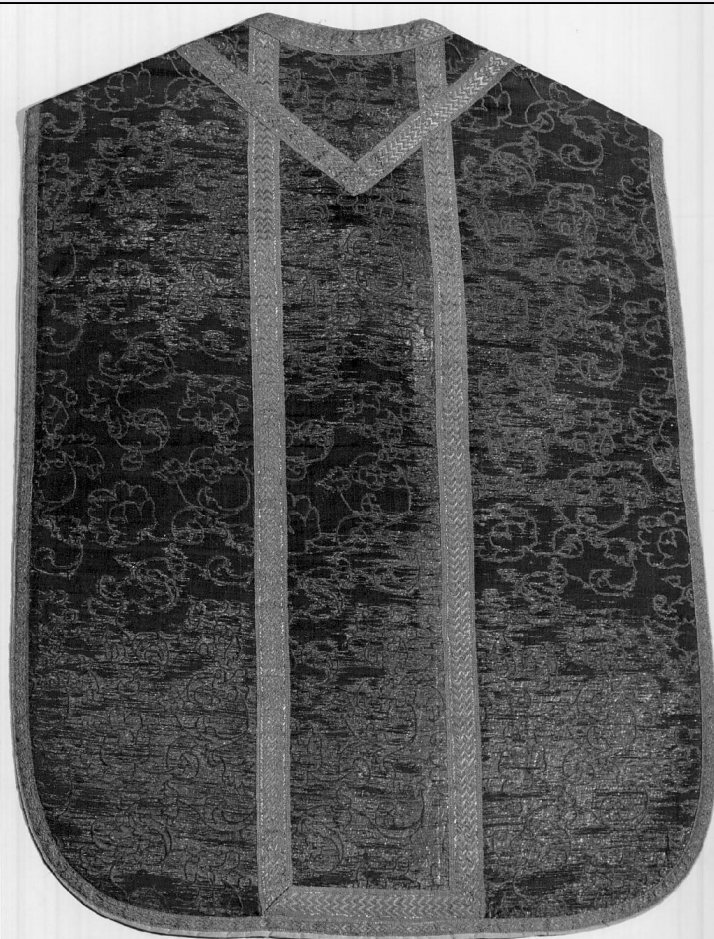


# SCHEDA



## CD - CODICI

**TSK - Tipo scheda** OA

**LIR - Livello ricerca** P

### NCT - CODICE UNIVOCO

**NCTR - Codice regione** 03

**NCTN - Numero catalogo generale** 00205702

**ESC - Ente schedatore** S27

**ECP - Ente competente** S27

## OG - OGGETTO

### OGT - OGGETTO

**OGTD - Definizione** dipinto

**OGTV - Identificazione** opera isolata

### SGT - SOGGETTO

**SGTI - Identificazione** ritratto di Sormani Marco Piera

## LC - LOCALIZZAZIONE GEOGRAFICO-AMMINISTRATIVA

### PVC - LOCALIZZAZIONE GEOGRAFICO-AMMINISTRATIVA ATTUALE

**PVCS - Stato** Italia

**PVCR - Regione** Lombardia

**PVCP - Provincia** MI

**PVCC - Comune** Milano

**LDC - COLLOCAZIONE SPECIFICA**

<b>LDCT - Tipologia</b>	palazzo
<b>LDCN - Denominazione</b>	Istituto dei Ciechi di Milano
<b>LDCU - Denominazione spazio viabilistico</b>	via Vivaio 7
<b>LDCM - Denominazione raccolta</b>	Collezione Istituto dei Ciechi di Milano
<b>LDCS - Specifiche</b>	primo piano/ ufficio

**UB - UBICAZIONE E DATI PATRIMONIALI**

<b>UBO - Ubicazione originaria</b>	OR
------------------------------------	----

**INV - INVENTARIO DI MUSEO O SOPRINTENDENZA**

<b>INVN - Numero</b>	3046
<b>INVD - Data</b>	2001

**STI - STIMA**

**DT - CRONOLOGIA****DTZ - CRONOLOGIA GENERICA**

<b>DTZG - Secolo</b>	sec. XX
----------------------	---------

**DTS - CRONOLOGIA SPECIFICA**

<b>DTSI - Da</b>	1967
<b>DTSV - Validità</b>	ca.
<b>DTSF - A</b>	1968/02/14
<b>DTSL - Validità</b>	ante
<b>DTM - Motivazione cronologia</b>	documentazione

**AU - DEFINIZIONE CULTURALE****AUT - AUTORE**

<b>AUTR - Riferimento all'intervento</b>	esecutore
<b>AUTM - Motivazione dell'attribuzione</b>	documentazione
<b>AUTM - Motivazione dell'attribuzione</b>	firma
<b>AUTN - Nome scelto</b>	Lovati Grandi Elena
<b>AUTA - Dati anagrafici</b>	notizie terzo quarto sec. XX
<b>AUTH - Sigla per citazione</b>	00001142

**CMM - COMMITTENZA**

<b>CMMN - Nome</b>	Istituto dei Ciechi di Milano
<b>CMMD - Data</b>	1967 ca.
<b>CMMC - Circostanza</b>	ricordo benefattore
<b>CMMF - Fonte</b>	documentazione

**MT - DATI TECNICI**

<b>MTC - Materia e tecnica</b>	tela/ pittura a olio
--------------------------------	----------------------

**MIS - MISURE**

<b>MISA - Altezza</b>	61
<b>MISL - Larghezza</b>	50

**CO - CONSERVAZIONE****STC - STATO DI CONSERVAZIONE****STCC - Stato di  
conservazione**

buono

**DA - DATI ANALITICI****DES - DESCRIZIONE****DESO - Indicazioni  
sull'oggetto**

NR (recupero pregresso)

**DESI - Codifica Iconclass**

31 A 72 (Sormani Marco Piera)

**DESS - Indicazioni sul  
soggetto**

NR (recupero pregresso)

**ISR - ISCRIZIONI****ISRC - Classe di  
appartenenza**

documentaria

**ISRS - Tecnica di scrittura**

a pennello

**ISRT - Tipo di caratteri**

corsivo

**ISRP - Posizione**

in basso a sinistra

**ISRI - Trascrizione**

E. Lovati Grandi

**ISR - ISCRIZIONI****ISRC - Classe di  
appartenenza**

documentaria

**ISRS - Tecnica di scrittura**

a pennello

**ISRT - Tipo di caratteri**

corsivo

**ISRP - Posizione**

retro/ in alto

**ISRI - Trascrizione**

Elena Lovati Grandi

**NSC - Notizie storico-critiche**

Piera Sormani, vedova Marco, nata a Milano il primo Novembre 1891, muore il 24 Settembre 1966. Eredi universali sono la sorella Augusta Sormani Colombo e i figli del fratello Rinaldo Sormani. Inoltre dona all'Istituto dei Ciechi e all'Orfanotrofio Maschile 75.000.000 ciascuno.

**TU - CONDIZIONE GIURIDICA E VINCOLI****ACQ - ACQUISIZIONE****ACQT - Tipo acquisizione**

acquisto

**ACQN - Nome**

Lovati Grandi Elena

**ACQD - Data acquisizione**

1968/02/14

**ACQL - Luogo acquisizione**

MI/ Milano

**CDG - CONDIZIONE GIURIDICA****CDGG - Indicazione  
generica**

proprietà Ente morale

**CDGS - Indicazione  
specificata**

Istituto dei Ciechi di Milano

**CDGI - Indirizzo**

Via Vivaio, 7 - 20100 Milano (MI)

**DO - FONTI E DOCUMENTI DI RIFERIMENTO****FTA - DOCUMENTAZIONE FOTOGRAFICA****FTAX - Genere**

documentazione allegata

**FTAP - Tipo**

diapositiva colore

<b>FTAN - Codice identificativo</b>	SBAS MI 212800/S
<b>FNT - FONTI E DOCUMENTI</b>	
<b>FNTP - Tipo</b>	carta sciolta
<b>FNTT - Denominazione</b>	Benefattori
<b>FNTD - Data</b>	0000
<b>FNTN - Nome archivio</b>	ASICMi
<b>FNTS - Posizione</b>	Sci-Sor
<b>FNTI - Codice identificativo</b>	NR (recupero pregresso)
<b>BIB - BIBLIOGRAFIA</b>	
<b>BIBX - Genere</b>	bibliografia specifica
<b>BIBA - Autore</b>	Rebora S.
<b>BIBD - Anno di edizione</b>	2003
<b>BIBH - Sigla per citazione</b>	00001032
<b>BIBN - V., pp., nn.</b>	p. 489
<b>AD - ACCESSO AI DATI</b>	
<b>ADS - SPECIFICHE DI ACCESSO AI DATI</b>	
<b>ADSP - Profilo di accesso</b>	1
<b>ADSM - Motivazione</b>	scheda contenente dati liberamente accessibili
<b>CM - COMPILAZIONE</b>	
<b>CMP - COMPILAZIONE</b>	
<b>CMPD - Data</b>	2003
<b>CMPN - Nome</b>	Vanoli P.
<b>FUR - Funzionario responsabile</b>	Maderna V.
<b>RVM - TRASCRIZIONE PER INFORMATIZZAZIONE</b>	
<b>RVMD - Data</b>	2006
<b>RVMN - Nome</b>	ARTPAST/ Cresseri M.
<b>AGG - AGGIORNAMENTO - REVISIONE</b>	
<b>AGGD - Data</b>	2006
<b>AGGN - Nome</b>	ARTPAST/ Cresseri M.
<b>AGGF - Funzionario responsabile</b>	NR (recupero pregresso)