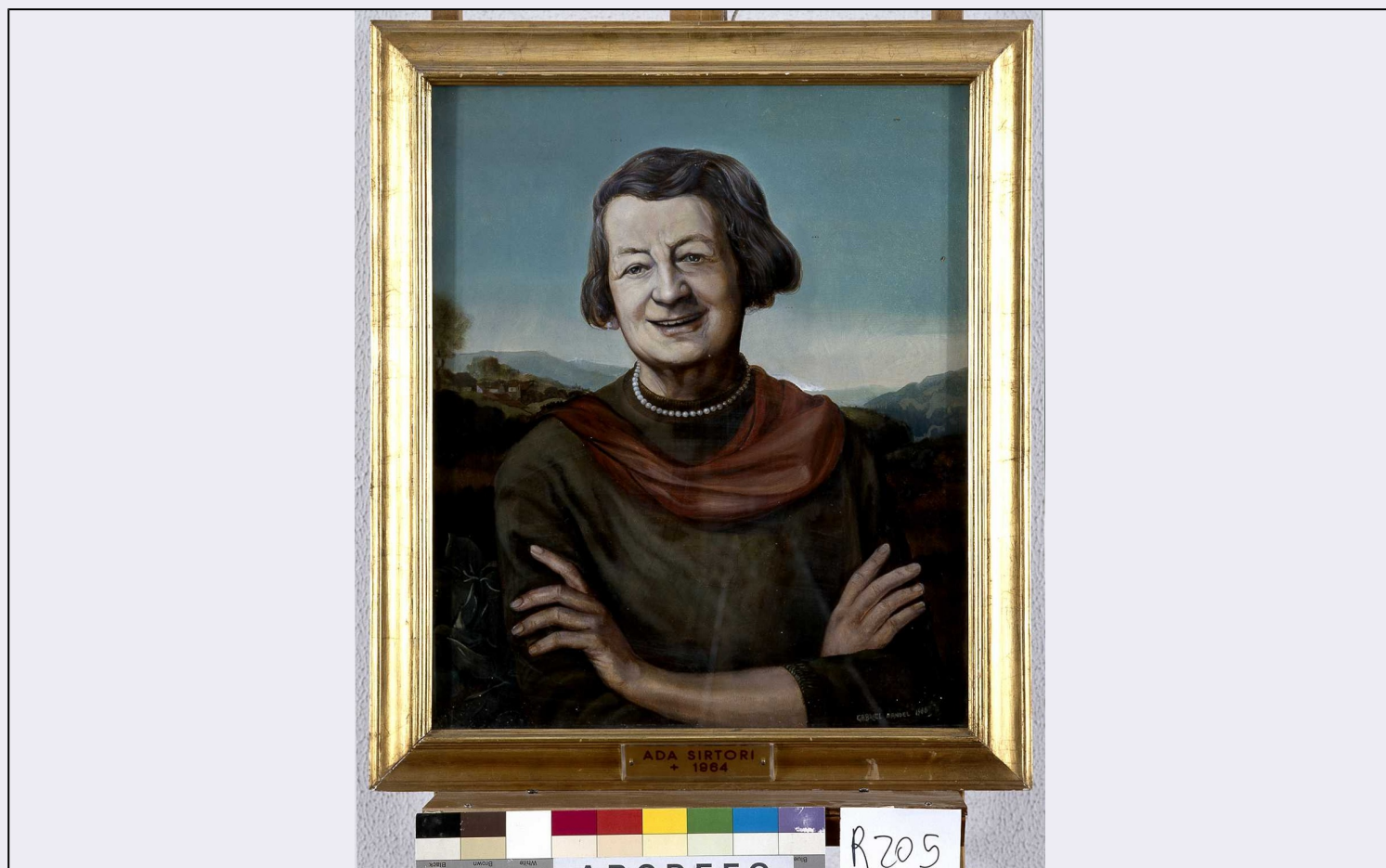


SCHEDA



CD - CODICI

TSK - Tipo scheda OA

LIR - Livello ricerca P

NCT - CODICE UNIVOCO

NCTR - Codice regione 03

NCTN - Numero catalogo generale 00205717

ESC - Ente schedatore S27

ECP - Ente competente S27

OG - OGGETTO

OGT - OGGETTO

OGTD - Definizione dipinto

OGTV - Identificazione opera isolata

SGT - SOGGETTO

SGTI - Identificazione ritratto di Sirtori Ada

LC - LOCALIZZAZIONE GEOGRAFICO-AMMINISTRATIVA

PVC - LOCALIZZAZIONE GEOGRAFICO-AMMINISTRATIVA ATTUALE

PVCS - Stato Italia

PVCR - Regione Lombardia

PVCP - Provincia MI

PVCC - Comune Milano

LDC - COLLOCAZIONE SPECIFICA

LDCT - Tipologia	palazzo
LDCN - Denominazione	Istituto dei Ciechi di Milano
LDCU - Denominazione spazio viabilistico	via Vivaio 7
LDCM - Denominazione raccolta	Collezione Istituto dei Ciechi di Milano
LDCS - Specifiche	primo piano/ ufficio

UB - UBICAZIONE E DATI PATRIMONIALI

UBO - Ubicazione originaria	OR
------------------------------------	----

INV - INVENTARIO DI MUSEO O SOPRINTENDENZA

INVN - Numero	3045
INVD - Data	2001

STI - STIMA**DT - CRONOLOGIA****DTZ - CRONOLOGIA GENERICA**

DTZG - Secolo	sec. XX
----------------------	---------

DTS - CRONOLOGIA SPECIFICA

DTSI - Da	1966
DTSV - Validità	ca.
DTSF - A	1966/05/26
DTSL - Validità	ante
DTM - Motivazione cronologia	documentazione
DTM - Motivazione cronologia	iscrizione

AU - DEFINIZIONE CULTURALE**AUT - AUTORE**

AUTR - Riferimento all'intervento	esecutore
AUTM - Motivazione dell'attribuzione	documentazione
AUTM - Motivazione dell'attribuzione	firma
AUTN - Nome scelto	Mandel Gabriele
AUTA - Dati anagrafici	1924/
AUTH - Sigla per citazione	00001149

CMM - COMMITTENZA

CMMN - Nome	Istituto dei Ciechi di Milano
CMMD - Data	1966 ca.
CMMC - Circostanza	ricordo benefattore
CMMF - Fonte	documentazione

MT - DATI TECNICI

MTC - Materia e tecnica	tela/ pittura a olio
--------------------------------	----------------------

MIS - MISURE

MISA - Altezza	60
-----------------------	----

MISL - Larghezza	50
CO - CONSERVAZIONE	
STC - STATO DI CONSERVAZIONE	
STCC - Stato di conservazione	buono
DA - DATI ANALITICI	
DES - DESCRIZIONE	
DESO - Indicazioni sull'oggetto	NR (recupero pregresso)
DESI - Codifica Iconclass	31 A 72 (Sirtori Ada)
DESS - Indicazioni sul soggetto	NR (recupero pregresso)
ISR - ISCRIZIONI	
ISRC - Classe di appartenenza	documentaria
ISRS - Tecnica di scrittura	a pennello
ISRT - Tipo di caratteri	lettere capitali
ISRP - Posizione	in basso a destra
ISRI - Trascrizione	Gabriel Mandel 1966
ISR - ISCRIZIONI	
ISRC - Classe di appartenenza	documentaria
ISRS - Tecnica di scrittura	a pennello
ISRT - Tipo di caratteri	lettere capitali/ corsivo
ISRP - Posizione	retro/ in basso
ISRI - Trascrizione	Gabriele Mandel - 1966
ISR - ISCRIZIONI	
ISRC - Classe di appartenenza	documentaria
ISRS - Tecnica di scrittura	a pennello
ISRP - Posizione	retro/ telaio
ISRI - Trascrizione	Gabriele Mandel/ 1966
NSC - Notizie storico-critiche	Ada Sirtori nasce a Monza da Luigi e Ausonia Vigo, il 27 Dicembre 1884. Sposa e rimane vedova di Giuseppe Enrico Fumagalli. Muore a Besana Brianza il 6 Ottobre 1964 e nel suo testamento lascia eredi in parti uguali L'Ospedale Umberto I di Monza e l'Istituto dei Ciechi. Inoltre lascia legati a vari altri enti, tra cui anche il rifugio del cane randagio. L'Istituto dei Ciechi entra in possesso di una somma che sfiora i 10.000.000 di lire. La benefattrice dispone inoltre che al Comune di Monza spettino i dipinti, le sculture e gli oggetti conservati nella sua abitazione, che saranno ritenuti di interesse artistico.
TU - CONDIZIONE GIURIDICA E VINCOLI	
ACQ - ACQUISIZIONE	
ACQT - Tipo acquisizione	acquisto
ACQN - Nome	Mandel Gabriele
ACQD - Data acquisizione	1966/05/26

ACQL - Luogo acquisizione	MI/ Milano
CDG - CONDIZIONE GIURIDICA	
CDGG - Indicazione generica	proprietà Ente morale
CDGS - Indicazione specifica	Istituto dei Ciechi di Milano
CDGI - Indirizzo	Via Vivaio, 7 - 20100 Milano (MI)
DO - FONTI E DOCUMENTI DI RIFERIMENTO	
FTA - DOCUMENTAZIONE FOTOGRAFICA	
FTAX - Genere	documentazione allegata
FTAP - Tipo	diapositiva colore
FTAN - Codice identificativo	SBAS MI 212799/S
FNT - FONTI E DOCUMENTI	
FNTP - Tipo	carta sciolta
FNTT - Denominazione	Benefattori
FNTD - Data	0000
FNTN - Nome archivio	ASICMi
FNTS - Posizione	Sci-Sor
FNTI - Codice identificativo	NR (recupero pregresso)
BIB - BIBLIOGRAFIA	
BIBX - Genere	bibliografia specifica
BIBA - Autore	Rebora S.
BIBD - Anno di edizione	2003
BIBH - Sigla per citazione	00001032
BIBN - V., pp., nn.	p. 489
AD - ACCESSO AI DATI	
ADS - SPECIFICHE DI ACCESSO AI DATI	
ADSP - Profilo di accesso	1
ADSM - Motivazione	scheda contenente dati liberamente accessibili
CM - COMPILAZIONE	
CMP - COMPILAZIONE	
CMPD - Data	2003
CMPN - Nome	Vanoli P.
FUR - Funzionario responsabile	Maderna V.
RVM - TRASCRIZIONE PER INFORMATIZZAZIONE	
RVMD - Data	2006
RVMN - Nome	ARTPAST/ Cresseri M.
AGG - AGGIORNAMENTO - REVISIONE	
AGGD - Data	2006
AGGN - Nome	ARTPAST/ Cresseri M.
AGGF - Funzionario responsabile	NR (recupero pregresso)