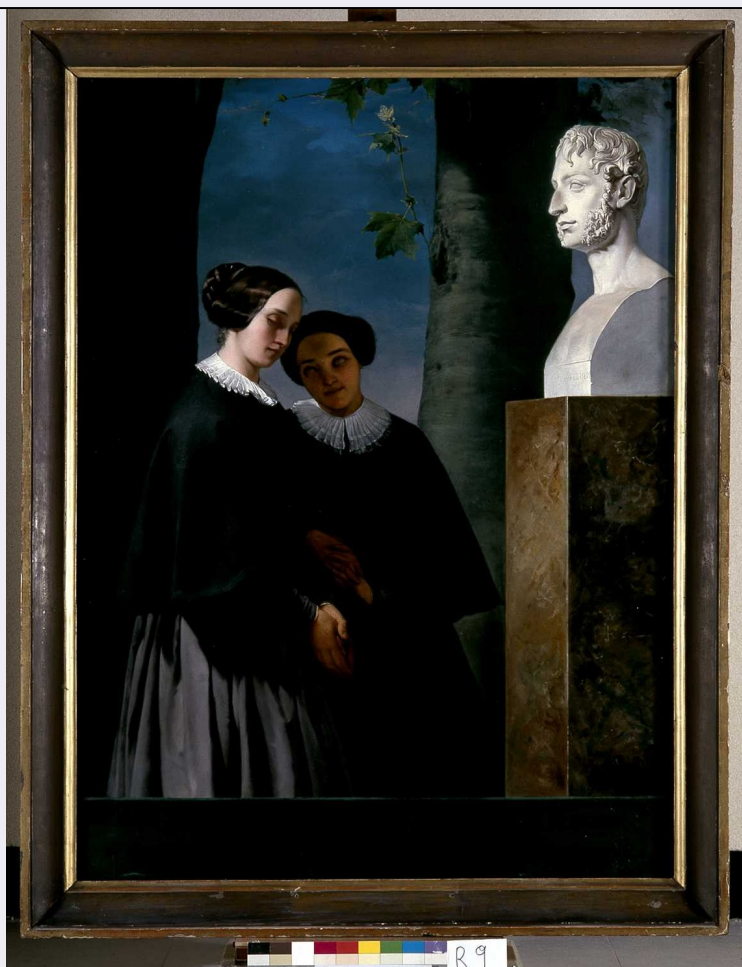


SCHEDA



CD - CODICI

TSK - Tipo scheda OA

LIR - Livello ricerca P

NCT - CODICE UNIVOCO

NCTR - Codice regione 03

NCTN - Numero catalogo generale 00205814

ESC - Ente schedatore S27

ECP - Ente competente S27

OG - OGGETTO

OGT - OGGETTO

OGTD - Definizione dipinto

OGTV - Identificazione opera isolata

SGT - SOGGETTO

SGTI - Identificazione Due cieche in preghiera davanti ad un'erma

SGTT - Titolo Allegoria in memoria di Alberto De Felber

LC - LOCALIZZAZIONE GEOGRAFICO-AMMINISTRATIVA

PVC - LOCALIZZAZIONE GEOGRAFICO-AMMINISTRATIVA ATTUALE

PVCS - Stato Italia

PVCR - Regione Lombardia

PVCP - Provincia	MI
PVCC - Comune	Milano
LDC - COLLOCAZIONE SPECIFICA	
LDCT - Tipologia	palazzo
LDCN - Denominazione	Istituto dei Ciechi di Milano
LDCU - Denominazione spazio viabilistico	via Vivaio 7
LDCM - Denominazione raccolta	Collezione Istituto dei Ciechi di Milano
LDCS - Specifiche	piano terra/ corridoio
UB - UBICAZIONE E DATI PATRIMONIALI	
UBO - Ubicazione originaria	OR
INV - INVENTARIO DI MUSEO O SOPRINTENDENZA	
INVN - Numero	2850
INVD - Data	2001
INV - INVENTARIO DI MUSEO O SOPRINTENDENZA	
INVN - Numero	06
INVD - Data	1941
INV - INVENTARIO DI MUSEO O SOPRINTENDENZA	
INVN - Numero	38
INVD - Data	1938
INV - INVENTARIO DI MUSEO O SOPRINTENDENZA	
INVN - Numero	07
INVD - Data	1873
STI - STIMA	
DT - CRONOLOGIA	
DTZ - CRONOLOGIA GENERICA	
DTZG - Secolo	sec. XIX
DTS - CRONOLOGIA SPECIFICA	
DTSI - Da	1852/12/01
DTSV - Validità	post
DTSF - A	1852/12/16
DTSL - Validità	ante
DTM - Motivazione cronologia	documentazione
AU - DEFINIZIONE CULTURALE	
AUT - AUTORE	
AUTR - Riferimento all'intervento	esecutore
AUTM - Motivazione dell'attribuzione	firma
AUTM - Motivazione dell'attribuzione	documentazione
AUTN - Nome scelto	De Magistris Francesco
AUTA - Dati anagrafici	1807/ 1865

AUTH - Sigla per citazione	00000785
CMM - COMMITTENZA	
CMMN - Nome	Istituto dei Ciechi di Milano
CMMD - Data	1852/12/01
CMMC - Circostanza	ricordo benefattore
CMMF - Fonte	documentazione
MT - DATI TECNICI	
MTC - Materia e tecnica	tela/ pittura a olio
MIS - MISURE	
MISA - Altezza	149
MISL - Larghezza	111.5
CO - CONSERVAZIONE	
STC - STATO DI CONSERVAZIONE	
STCC - Stato di conservazione	buono
RS - RESTAURI	
RST - RESTAURI	
RSTD - Data	1998
RSTE - Ente responsabile	S27
RSTN - Nome operatore	Felicetti I.
RSTR - Ente finanziatore	Istituto dei Ciechi di Milano
DA - DATI ANALITICI	
DES - DESCRIZIONE	
DESO - Indicazioni sull'oggetto	NR (recupero pregresso)
DESI - Codifica Iconclass	42 E 44 : 31 A 41 11
DESS - Indicazioni sul soggetto	NR (recupero pregresso)
ISR - ISCRIZIONI	
ISRC - Classe di appartenenza	commemorativa
ISRS - Tecnica di scrittura	a pennello
ISRT - Tipo di caratteri	lettere capitali
ISRP - Posizione	al centro a destra/ sul basamento dell'erma
ISRI - Trascrizione	Alberto De Felber
ISR - ISCRIZIONI	
ISRC - Classe di appartenenza	commemorativa
ISRS - Tecnica di scrittura	a pennello
ISRT - Tipo di caratteri	lettere capitali
ISRP - Posizione	in basso
ISRI - Trascrizione	Alla memoria del nobile Alberto De Felber/ morto il 9 agosto 1850/ i ciechi beneficati tributano sensi di riconoscenza
ISR - ISCRIZIONI	

ISRC - Classe di appartenenza	documentaria
ISRS - Tecnica di scrittura	a pennello
ISRT - Tipo di caratteri	corsivo
ISRP - Posizione	in basso a destra
ISRI - Trascrizione	F. de Magistris f.
TU - CONDIZIONE GIURIDICA E VINCOLI	
ACQ - ACQUISIZIONE	
ACQT - Tipo acquisizione	acquisto
ACQN - Nome	De Magistris Francesco
ACQD - Data acquisizione	1852/12/16
ACQL - Luogo acquisizione	MI/ Milano
CDG - CONDIZIONE GIURIDICA	
CDGG - Indicazione generica	proprietà Ente morale
CDGS - Indicazione specifica	Istituto dei Ciechi di Milano
CDGI - Indirizzo	Via Vivaio, 7 - 20100 Milano (MI)
DO - FONTI E DOCUMENTI DI RIFERIMENTO	
FTA - DOCUMENTAZIONE FOTOGRAFICA	
FTAX - Genere	documentazione allegata
FTAP - Tipo	diapositiva colore
FTAN - Codice identificativo	SBAS MI 212752/S
FNT - FONTI E DOCUMENTI	
FNTP - Tipo	carta sciolta
FNTT - Denominazione	Benefattori
FNTD - Data	0000
FNTN - Nome archivio	ASICMi
FNTS - Posizione	De
FNTI - Codice identificativo	NR (recupero pregresso)
FNT - FONTI E DOCUMENTI	
FNTP - Tipo	carta sciolta
FNTT - Denominazione	Cornici, Pittori, Marmisti
FNTD - Data	0000
FNTN - Nome archivio	ASICMi
FNTS - Posizione	10
FNTI - Codice identificativo	NR (recupero pregresso)
BIB - BIBLIOGRAFIA	
BIBX - Genere	bibliografia specifica
BIBA - Autore	Colombo V.
BIBD - Anno di edizione	1901
BIBH - Sigla per citazione	00000851
BIBN - V., pp., nn.	p. 17

BIB - BIBLIOGRAFIA	
BIBX - Genere	bibliografia specifica
BIBA - Autore	Istituto Ciechi
BIBD - Anno di edizione	1940
BIBH - Sigla per citazione	00000852
BIBN - V., pp., nn.	p. 36
BIB - BIBLIOGRAFIA	
BIBX - Genere	bibliografia specifica
BIBA - Autore	Istituto Ciechi
BIBD - Anno di edizione	1960
BIBH - Sigla per citazione	00000853
BIBN - V., pp., nn.	p. 86
BIB - BIBLIOGRAFIA	
BIBX - Genere	bibliografia specifica
BIBA - Autore	Rebora S.
BIBD - Anno di edizione	2003
BIBH - Sigla per citazione	00001032
BIBN - V., pp., nn.	p. 440
MST - MOSTRE	
MSTT - Titolo	mostra dei ritratti dei benefattori
MSTL - Luogo	Milano/ Istituto dei Ciechi
MSTD - Data	1940
AD - ACCESSO AI DATI	
ADS - SPECIFICHE DI ACCESSO AI DATI	
ADSP - Profilo di accesso	1
ADSM - Motivazione	scheda contenente dati liberamente accessibili
CM - COMPILAZIONE	
CMP - COMPILAZIONE	
CMPD - Data	2003
CMPN - Nome	Vanoli P.
FUR - Funzionario responsabile	Maderna V.
RVM - TRASCRIZIONE PER INFORMATIZZAZIONE	
RVMD - Data	2006
RVMN - Nome	ARTPAST/ Cresseri M.
AGG - AGGIORNAMENTO - REVISIONE	
AGGD - Data	2006
AGGN - Nome	ARTPAST/ Cresseri M.
AGGF - Funzionario responsabile	NR (recupero pregresso)