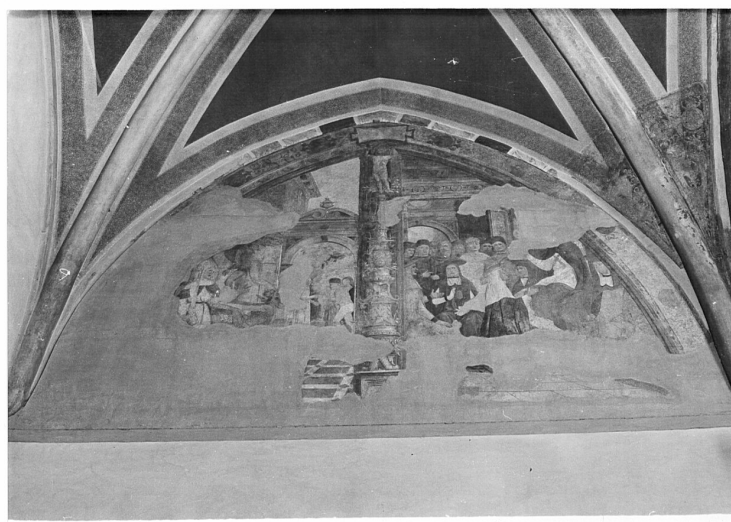


SCHEDA



CD - CODICI

TSK - Tipo scheda OA

LIR - Livello ricerca C

NCT - CODICE UNIVOCO

NCTR - Codice regione 03

NCTN - Numero catalogo generale 00004514

ESC - Ente schedatore S27

ECP - Ente competente S27

RV - RELAZIONI

OG - OGGETTO

OGT - OGGETTO

OGTD - Definizione dipinto

OGTV - Identificazione opera isolata

SGT - SOGGETTO

SGTI - Identificazione Storie di Santa Caterina d'Alessandria

LC - LOCALIZZAZIONE GEOGRAFICO-AMMINISTRATIVA

PVC - LOCALIZZAZIONE GEOGRAFICO-AMMINISTRATIVA ATTUALE

PVCS - Stato Italia

PVCR - Regione Lombardia

PVCP - Provincia MI

PVCC - Comune Milano

LDC - COLLOCAZIONE SPECIFICA

DT - CRONOLOGIA

DTZ - CRONOLOGIA GENERICA

DTZG - Secolo sec. XV

DTZS - Frazione di secolo fine

DTS - CRONOLOGIA SPECIFICA

DTSI - Da	1490
DTSV - Validità	ca.
DTSF - A	1499
DTSL - Validità	ca.
DTM - Motivazione cronologia	analisi stilistica
DTM - Motivazione cronologia	bibliografia
AU - DEFINIZIONE CULTURALE	
AUT - AUTORE	
AUTM - Motivazione dell'attribuzione	bibliografia
AUTN - Nome scelto	Montorfano Giovanni Donato
AUTA - Dati anagrafici	1440/ 1504
AUTH - Sigla per citazione	00002576
MT - DATI TECNICI	
MTC - Materia e tecnica	intonaco/ applicazione su tela/ pittura a fresco
MIS - MISURE	
MISU - Unità	m.
MISL - Larghezza	5.47
MIST - Validità	ca.
CO - CONSERVAZIONE	
STC - STATO DI CONSERVAZIONE	
STCC - Stato di conservazione	discreto
STCS - Indicazioni specifiche	qualche caduta di colore
RS - RESTAURI	
RST - RESTAURI	
RSTD - Data	1928
RSTN - Nome operatore	Salmi M.
RST - RESTAURI	
RSTD - Data	1961
RSTE - Ente responsabile	SPSAE MI
RSTN - Nome operatore	Ottemi della Rotta
RST - RESTAURI	
RSTD - Data	1972
RSTE - Ente responsabile	SPSAE MI
RSTN - Nome operatore	Milani F.
DA - DATI ANALITICI	
DES - DESCRIZIONE	
DESO - Indicazioni sull'oggetto	in questa lunetta sono rappresentati due episodi della vita di Santa Caterina d'Alessandria: Santa Caterina converte l'idolatra e Santa Caterina trionfa nella disputa con i filosofi.
DESI - Codifica Iconclass	NR (recupero pregresso)
	Personaggi: Santa Caterina d'Alessandria. Figure: figure maschili;

DESS - Indicazioni sul soggetto	figure femminili. Interno: tempio. Oggetti: idolo. Simboli: (regalità) corona.
NSC - Notizie storico-critiche	Gli affreschi della Cappella di S. Caterina, già patronato della famiglia Bolla, furono scoperti sotto l'intonaco, nel 1928, da M. Salmi che li attribuì al Montorfano in base ai riscontri stilistici con la crocefissione del Refettorio. (Mazzini, p. 481) Colpita dai bombardamenti del 1943, fu distrutto completamente l'affresco della lunetta sopra l'altare e danneggiato quello della parete destra. Anche la critica più recente sostiene l'attribuzione al Montorfano, collocando questi affreschi prima della Crocefissione per le citazioni architettoniche bramantesche" e le "complicate prospettive" (Mazzini, p. 482) ancora prevalenti. Forse il ciclo fu ad un certo punto interrotto, poichè è affrescata solo la parte superiore delle pareti.

TU - CONDIZIONE GIURIDICA E VINCOLI

CDG - CONDIZIONE GIURIDICA

CDGG - Indicazione generica	proprietà Ente religioso cattolico
------------------------------------	------------------------------------

DO - FONTI E DOCUMENTI DI RIFERIMENTO

FTA - DOCUMENTAZIONE FOTOGRAFICA

FTAX - Genere	documentazione allegata
FTAP - Tipo	fotografia b/n
FTAN - Codice identificativo	SBAS MI 25226/S

FTA - DOCUMENTAZIONE FOTOGRAFICA

FTAX - Genere	documentazione esistente
FTAP - Tipo	fotografia b/n

BIB - BIBLIOGRAFIA

BIBX - Genere	bibliografia specifica
BIBA - Autore	Beltrami L.
BIBD - Anno di edizione	1921
BIBH - Sigla per citazione	00002816
BIBN - V., pp., nn.	p. 1-16

BIB - BIBLIOGRAFIA

BIBX - Genere	bibliografia specifica
BIBA - Autore	Pica A./ Portaluppi P.
BIBD - Anno di edizione	1938
BIBH - Sigla per citazione	00002817
BIBN - V., pp., nn.	pp. 66-72

AD - ACCESSO AI DATI

ADS - SPECIFICHE DI ACCESSO AI DATI

ADSP - Profilo di accesso	3
ADSM - Motivazione	scheda di bene non adeguatamente sorvegliabile

CM - COMPILAZIONE

CMP - COMPILAZIONE

CMPD - Data	1975
CMPN - Nome	Bertoldi E.
FUR - Funzionario	

responsabile	Tardito Amerio R.
RVM - TRASCRIZIONE PER INFORMATIZZAZIONE	
RVMD - Data	2006
RVMN - Nome	ARTPAST/ Fuga A.
AGG - AGGIORNAMENTO - REVISIONE	
AGGD - Data	2006
AGGN - Nome	ARTPAST/ Fuga A.
AGGF - Funzionario responsabile	NR (recupero pregresso)