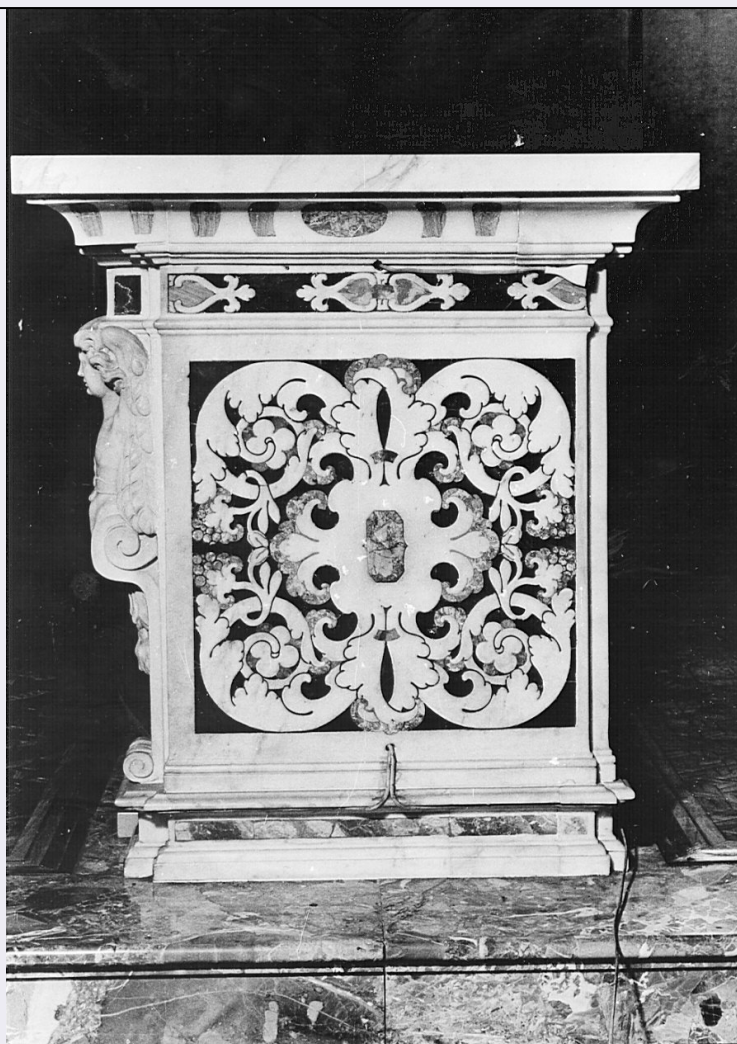


SCHEDA



CD - CODICI

TSK - Tipo scheda OA

LIR - Livello ricerca C

NCT - CODICE UNIVOCO

NCTR - Codice regione 03

NCTN - Numero catalogo generale 00004608

ESC - Ente schedatore S27

ECP - Ente competente S27

OG - OGGETTO

OGT - OGGETTO

OGTD - Definizione mensa d'altare

OGTV - Identificazione opera isolata

LC - LOCALIZZAZIONE GEOGRAFICO-AMMINISTRATIVA

PVC - LOCALIZZAZIONE GEOGRAFICO-AMMINISTRATIVA ATTUALE

PVCS - Stato Italia

PVCR - Regione Lombardia

PVCP - Provincia MI

PVCC - Comune Milano

LDC - COLLOCAZIONE SPECIFICA	
DT - CRONOLOGIA	
DTZ - CRONOLOGIA GENERICA	
DTZG - Secolo	sec. XVII
DTS - CRONOLOGIA SPECIFICA	
DTSI - Da	1692
DTSF - A	1692
DTM - Motivazione cronologia	data
AU - DEFINIZIONE CULTURALE	
ATB - AMBITO CULTURALE	
ATBD - Denominazione	bottega lombarda
ATBM - Motivazione dell'attribuzione	analisi stilistica
MT - DATI TECNICI	
MTC - Materia e tecnica	marmo/ intaglio/ intarsio
MIS - MISURE	
MISA - Altezza	102.5
MISL - Larghezza	303
MISP - Profondità	93.5
CO - CONSERVAZIONE	
STC - STATO DI CONSERVAZIONE	
STCC - Stato di conservazione	buono
DA - DATI ANALITICI	
DES - DESCRIZIONE	
DESO - Indicazioni sull'oggetto	Mensa di marmi misti costituite da 3 specchiature, uguali quelle laterali e maggiore quella centrale, limitate da lesene con erme di marmo bianco, intagli colorati con prevalenza di bianchi e neri formano motivi vegetali e piccole volute inquadrati entro cornici. mistilinee; zoccolo fregio in alto decorato con motivi simili. I pannelli laterali riprendono le decorazioni della fronte con variazioni. Sul retro due pannelli laterali con stemma bianco nero raffigurante libro con cagnolino e fiaccola sormontati da giglio, palma e stella al centro, il tutto inquadrato da stemma graffito a volute.
DESI - Codifica Iconclass	NR (recupero pregresso)
DESS - Indicazioni sul soggetto	NR (recupero pregresso)
ISR - ISCRIZIONI	
ISRC - Classe di appartenenza	documentaria
ISRS - Tecnica di scrittura	a incisione
ISRT - Tipo di caratteri	numeri arabi
ISRP - Posizione	su pannello collocato sul retro
ISRI - Trascrizione	1692
	Appartenente al complesso altare costruito nel 1692 e demolito

NSC - Notizie storico-critiche

durante il restauro Conti (1935-37), per rendere visibili gli stalli del coro, in questa: forma fu arretrato oltre l'arco Santo: la ricca balaustra di marmi bianchi e rossi fu demolita e reimpiegata in una cappella laterale e il bellissimo cancello di bronzo a chiusura della quarta cappella sinistra (cfr. sch. 23) (cfr. Mezzanotte-Bascapsèp. 661). Durante il restauro del 1943-47 l'altare fu nuovamente rimosso e collocato sotto la cupola al centro della tribuna. Il Salmi e Mezzanotte-Bascapè lo datano al 1671, probabilmente sulla scorta di un contratto concluso nel 1669 per unà fornitura di "14 rabeschi di ottone da mettersi nelli sfori della cancellata che si va facendo d'avanti all'altar maggiore".

TU - CONDIZIONE GIURIDICA E VINCOLI**CDG - CONDIZIONE GIURIDICA****CDGG - Indicazione
generica**

proprietà Ente religioso cattolico

DO - FONTI E DOCUMENTI DI RIFERIMENTO**FTA - DOCUMENTAZIONE FOTOGRAFICA****FTAX - Genere**

documentazione allegata

FTAP - Tipo

fotografia b/n

FTAN - Codice identificativo

SBAS MI 25377/S

FTA - DOCUMENTAZIONE FOTOGRAFICA**FTAX - Genere**

documentazione allegata

FTAP - Tipo

fotografia b/n

FTA - DOCUMENTAZIONE FOTOGRAFICA**FTAX - Genere**

documentazione allegata

FTAP - Tipo

fotografia b/n

FTA - DOCUMENTAZIONE FOTOGRAFICA**FTAX - Genere**

documentazione allegata

FTAP - Tipo

fotografia b/n

FTA - DOCUMENTAZIONE FOTOGRAFICA**FTAX - Genere**

documentazione allegata

FTAP - Tipo

fotografia b/n

FTA - DOCUMENTAZIONE FOTOGRAFICA**FTAX - Genere**

documentazione esistente

FTAP - Tipo

fotografia b/n

FTA - DOCUMENTAZIONE FOTOGRAFICA**FTAX - Genere**

documentazione esistente

FTAP - Tipo

fotografia b/n

FTA - DOCUMENTAZIONE FOTOGRAFICA**FTAX - Genere**

documentazione esistente

FTAP - Tipo

fotografia b/n

FTA - DOCUMENTAZIONE FOTOGRAFICA**FTAX - Genere**

documentazione esistente

FTAP - Tipo

fotografia b/n

FTA - DOCUMENTAZIONE FOTOGRAFICA

FTAX - Genere	documentazione esistente
FTAP - Tipo	fotografia b/n
FNT - FONTI E DOCUMENTI	
FNTP - Tipo	contratto
FNTD - Data	sec. XVII
BIB - BIBLIOGRAFIA	
BIBX - Genere	bibliografia specifica
BIBA - Autore	Salmi M.
BIBD - Anno di edizione	s.d.
BIBH - Sigla per citazione	00002822
BIBI - V., tavv., figg.	tav. 34
BIB - BIBLIOGRAFIA	
BIBX - Genere	bibliografia specifica
BIBA - Autore	Pica A./ Portaluppi P.
BIBD - Anno di edizione	1938
BIBH - Sigla per citazione	00002817
BIBN - V., pp., nn.	pp. 263, 291-292, 362
BIB - BIBLIOGRAFIA	
BIBX - Genere	bibliografia specifica
BIBA - Autore	Mezzanotte/ Bascapè
BIBD - Anno di edizione	1968
BIBH - Sigla per citazione	00002329
BIBN - V., pp., nn.	p. 661
AD - ACCESSO AI DATI	
ADS - SPECIFICHE DI ACCESSO AI DATI	
ADSP - Profilo di accesso	3
ADSM - Motivazione	scheda di bene non adeguatamente sorvegliabile
CM - COMPILAZIONE	
CMP - COMPILAZIONE	
CMPD - Data	1975
CMPN - Nome	Bertoldi E.
FUR - Funzionario responsabile	Tardito Amerio R.
RVM - TRASCRIZIONE PER INFORMATIZZAZIONE	
RVMD - Data	2006
RVMN - Nome	ARTPAST/ Fuga A.
AGG - AGGIORNAMENTO - REVISIONE	
AGGD - Data	2006
AGGN - Nome	ARTPAST/ Fuga A.
AGGF - Funzionario responsabile	NR (recupero pregresso)