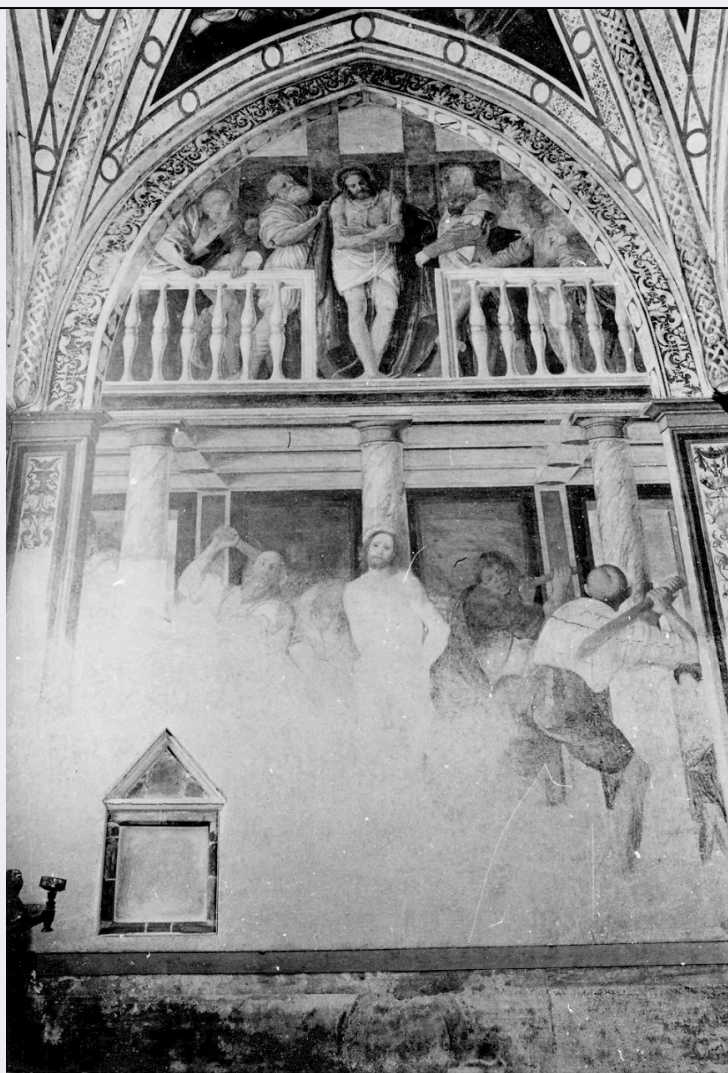


SCHEDA



CD - CODICI

TSK - Tipo scheda OA

LIR - Livello ricerca C

NCT - CODICE UNIVOCO

NCTR - Codice regione 03

NCTN - Numero catalogo generale 00004646

NCTS - Suffisso numero catalogo generale A

ESC - Ente schedatore S27

ECP - Ente competente S27

RV - RELAZIONI

RVE - STRUTTURA COMPLESSA

RVEL - Livello 3

RVER - Codice bene radice 0300004646 A

RVES - Codice bene componente 0300004651

OG - OGGETTO

OGT - OGGETTO

OGTD - Definizione	dipinto
OGTV - Identificazione	elemento d'insieme
OGTP - Posizione	dipinto su parete destra, in alto
SGT - SOGGETTO	
SGTI - Identificazione	Ecce Homo
LC - LOCALIZZAZIONE GEOGRAFICO-AMMINISTRATIVA	
PVC - LOCALIZZAZIONE GEOGRAFICO-AMMINISTRATIVA ATTUALE	
PVCS - Stato	Italia
PVCR - Regione	Lombardia
PVCP - Provincia	MI
PVCC - Comune	Milano
LDC - COLLOCAZIONE SPECIFICA	
UB - UBICAZIONE E DATI PATRIMONIALI	
UBO - Ubicazione originaria	OR
DT - CRONOLOGIA	
DTZ - CRONOLOGIA GENERICA	
DTZG - Secolo	sec. XVI
DTS - CRONOLOGIA SPECIFICA	
DTSI - Da	1542
DTSF - A	1542
DTM - Motivazione cronologia	data
AU - DEFINIZIONE CULTURALE	
AUT - AUTORE	
AUTM - Motivazione dell'attribuzione	documentazione
AUTN - Nome scelto	Ferrari Gaudenzio
AUTA - Dati anagrafici	1475/ 1546
AUTH - Sigla per citazione	10004564
MT - DATI TECNICI	
MTC - Materia e tecnica	intonaco/ applicazione su tela/ pittura a fresco
MIS - MISURE	
MISL - Larghezza	545
CO - CONSERVAZIONE	
STC - STATO DI CONSERVAZIONE	
STCC - Stato di conservazione	mediocre
STCS - Indicazioni specifiche	colore consunto
RS - RESTAURI	
RST - RESTAURI	
RSTD - Data	1935/ 1936
RSTN - Nome operatore	Conti

RST - RESTAURI	
RSTD - Data	1961/ 1962
RSTN - Nome operatore	Della Rotta O.
DA - DATI ANALITICI	
DES - DESCRIZIONE	
DESO - Indicazioni sull'oggetto	affreschi della cappella di Santa Corona
DESI - Codifica Iconclass	NR (recupero pregresso)
DESS - Indicazioni sul soggetto	Personaggi: Gesù Cristo. Figure: figure maschili. Oggetti: corona di spine; mantello; corda; canna di bambù.
NSC - Notizie storico-critiche	Gli affreschi datati 1542 sono di Gaudenzio Ferrari forse aiutato da G. B. della Cerva o, secondo il Salmi da B. Lanino. Compagno qui motivi consueti a Gaudenzio: raggruppamenti di figure a volte un po' forzate ma di grande effetto plastico. Appartengono all'ultimo periodo della sua arte che presenta rispetto alle sue opere precedenti un maggior dilatarsi di volumi, intensità espressive quasi enfatiche, prevalenza di toni chiaroscurali a scapito degli estrosi effetti cromatici a lui tipici.
TU - CONDIZIONE GIURIDICA E VINCOLI	
CDG - CONDIZIONE GIURIDICA	
CDGG - Indicazione generica	proprietà Ente religioso cattolico
DO - FONTI E DOCUMENTI DI RIFERIMENTO	
FTA - DOCUMENTAZIONE FOTOGRAFICA	
FTAX - Genere	documentazione allegata
FTAP - Tipo	fotografia b/n
FTAN - Codice identificativo	SBAS MI 25444/S
FTA - DOCUMENTAZIONE FOTOGRAFICA	
FTAX - Genere	documentazione esistente
FTAP - Tipo	fotografia b/n
FNT - FONTI E DOCUMENTI	
FNTP - Tipo	inventario
FNTD - Data	0000
BIB - BIBLIOGRAFIA	
BIBX - Genere	bibliografia specifica
BIBA - Autore	Salmi M.
BIBD - Anno di edizione	s.d.
BIBH - Sigla per citazione	00002822
BIBI - V., tavv., figg.	tav. 30
BIB - BIBLIOGRAFIA	
BIBX - Genere	bibliografia specifica
BIBA - Autore	Mazzini F.
BIBD - Anno di edizione	1958
BIBH - Sigla per citazione	00002766
BIB - BIBLIOGRAFIA	

BIBX - Genere	bibliografia specifica
BIBA - Autore	Caccin A.M.
BIBD - Anno di edizione	1967
BIBH - Sigla per citazione	00002814
BIBN - V., pp., nn.	p. 60-62
BIB - BIBLIOGRAFIA	
BIBX - Genere	bibliografia specifica
BIBA - Autore	Mallè L.
BIBD - Anno di edizione	1969
BIBN - V., pp., nn.	pp. 16; 32; 50-51; 132-133; 139; 147; 151; 205-208
AD - ACCESSO AI DATI	
ADS - SPECIFICHE DI ACCESSO AI DATI	
ADSP - Profilo di accesso	3
ADSM - Motivazione	scheda di bene non adeguatamente sorvegliabile
CM - COMPILAZIONE	
CMP - COMPILAZIONE	
CMPD - Data	1975
CMPN - Nome	Bertoldi E.
FUR - Funzionario responsabile	Tardito Amerio R.
RVM - TRASCRIZIONE PER INFORMATIZZAZIONE	
RVMD - Data	2006
RVMN - Nome	ARTPAST/ Fuga A.
AGG - AGGIORNAMENTO - REVISIONE	
AGGD - Data	2006
AGGN - Nome	ARTPAST/ Fuga A.
AGGF - Funzionario responsabile	NR (recupero pregresso)
AN - ANNOTAZIONI	