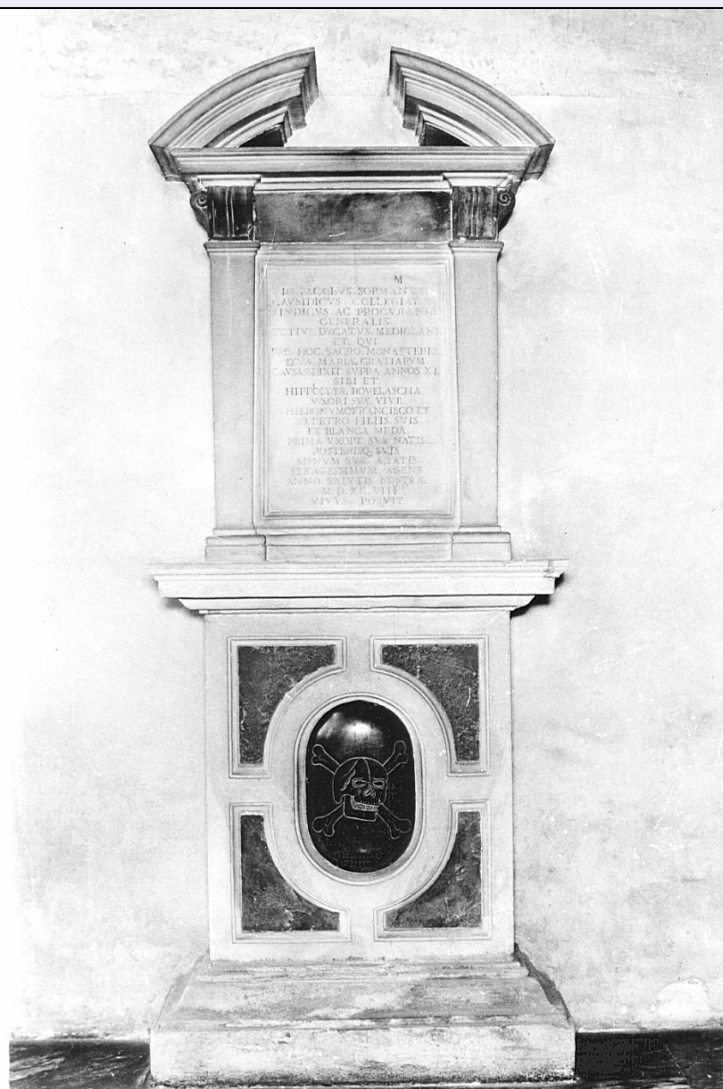


SCHEDA



CD - CODICI

TSK - Tipo scheda OA

LIR - Livello ricerca C

NCT - CODICE UNIVOCO

NCTR - Codice regione 03

NCTN - Numero catalogo generale 00004674

ESC - Ente schedatore S27

ECP - Ente competente S27

OG - OGGETTO

OGT - OGGETTO

OGTD - Definizione cenotafio

OGTV - Identificazione opera isolata

OGTN - Denominazione /dedicazione Cenotafio di Gian Giacomo Sormani

LC - LOCALIZZAZIONE GEOGRAFICO-AMMINISTRATIVA

PVC - LOCALIZZAZIONE GEOGRAFICO-AMMINISTRATIVA ATTUALE

PVCS - Stato Italia

PVCR - Regione	Lombardia
PVCP - Provincia	MI
PVCC - Comune	Milano
LDC - COLLOCAZIONE SPECIFICA	
DT - CRONOLOGIA	
DTZ - CRONOLOGIA GENERICA	
DTZG - Secolo	sec. XVI
DTS - CRONOLOGIA SPECIFICA	
DTSI - Da	1598
DTSF - A	1598
DTM - Motivazione cronologia	data
AU - DEFINIZIONE CULTURALE	
ATB - AMBITO CULTURALE	
ATBD - Denominazione	bottega milanese
ATBM - Motivazione dell'attribuzione	contesto
MT - DATI TECNICI	
MTC - Materia e tecnica	marmo
MIS - MISURE	
MISA - Altezza	302.5
MISL - Larghezza	120.8
CO - CONSERVAZIONE	
STC - STATO DI CONSERVAZIONE	
STCC - Stato di conservazione	discreto
STCS - Indicazioni specifiche	abrasioni alla base
DA - DATI ANALITICI	
DES - DESCRIZIONE	
DESO - Indicazioni sull'oggetto	Cenotafio di Gran Giacomo Sormani costituito da robusto piedestallo e riquadro con ovale centrale di marmo nero con superficie tondeggiante, su cui è graffito un teschio, sottolineato da quattro triangoli che all' interno seguono il suo andamento. Al di sopra una cornice sporgente gente da cui si innalza la lapide inquadrata entro due lesene rastremate verso il basso con coronamento a timpano semicircolare interrotto al centro.
DESI - Codifica Iconclass	NR (recupero pregresso)
DESS - Indicazioni sul soggetto	NR (recupero pregresso)
ISR - ISCRIZIONI	
ISRC - Classe di appartenenza	commemorativa
ISRL - Lingua	latino
ISRS - Tecnica di scrittura	ad alveoli
ISRT - Tipo di caratteri	lettere capitali

ISRP - Posizione	sulla lapide
ISRI - Trascrizione	IO. IACOBUS.SORMANUS / CAUSIDICUS, COLLEGIATUS / SINDICUS. AC PROCURATOR / GENERALIS. / TOTIUS. DUCATUS. MEDIOLANI. ET.QUI. / PRO HOC. SACRO. MONASTERIO. / DIVAE. MARIAE. GRATIARUM. / CAUSAS DIXIT SUPRA ANNOS. XL. SIBI. / HIPPOLYTAE ROVELASCHAE. / UXORI SUAE VIVE. / HIERONYMO FRANCISCO ET. / IO.PETRO FILIIS. SUIS. / EX BLANCA MEDA. / PRIMA UXORE SUA NATISI POSTERISQ SUIS. / ANNUM AETATIS / SEXAGESIMUM AGENS / ANNO SALUTIS NOSTRAE / M.D.XC.VIII / VIVUS POSUIT.
NSC - Notizie storico-critiche	Durante il restauro Conti (1936-37) fu collocato in questa cappella. Pure linee architettoniche e forme geometriche messe in evidenza dai colori diversi dei marmi che conferiscono al cenotafio un certo carattere decorativo.
TU - CONDIZIONE GIURIDICA E VINCOLI	
CDG - CONDIZIONE GIURIDICA	
CDGG - Indicazione generica	proprietà Ente religioso cattolico
DO - FONTI E DOCUMENTI DI RIFERIMENTO	
FTA - DOCUMENTAZIONE FOTOGRAFICA	
FTAX - Genere	documentazione allegata
FTAP - Tipo	fotografia b/n
FTAN - Codice identificativo	SBAS MI 25476/S
FTA - DOCUMENTAZIONE FOTOGRAFICA	
FTAX - Genere	documentazione esistente
FTAP - Tipo	fotografia b/n
AD - ACCESSO AI DATI	
ADS - SPECIFICHE DI ACCESSO AI DATI	
ADSP - Profilo di accesso	3
ADSM - Motivazione	scheda di bene non adeguatamente sorvegliabile
CM - COMPILAZIONE	
CMP - COMPILAZIONE	
CMPD - Data	1975
CMPN - Nome	Bertoldi E.
FUR - Funzionario responsabile	Tardito Amerio R.
RVM - TRASCRIZIONE PER INFORMATIZZAZIONE	
RVMD - Data	2006
RVMN - Nome	ARTPAST/ Fuga A.
AGG - AGGIORNAMENTO - REVISIONE	
AGGD - Data	2006
AGGN - Nome	ARTPAST/ Fuga A.
AGGF - Funzionario responsabile	NR (recupero pregresso)