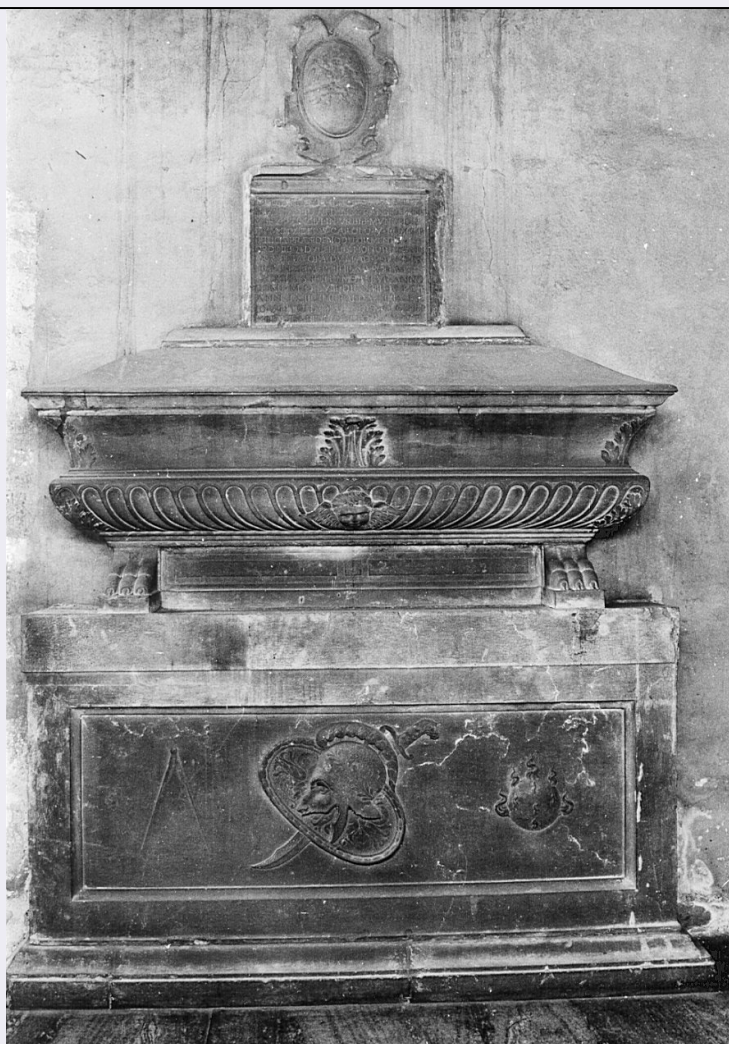


SCHEDA



CD - CODICI

TSK - Tipo scheda OA

LIR - Livello ricerca C

NCT - CODICE UNIVOCO

NCTR - Codice regione 03

NCTN - Numero catalogo generale 00004685

ESC - Ente schedatore S27

ECP - Ente competente S27

OG - OGGETTO

OGT - OGGETTO

OGTD - Definizione monumento funebre

OGTV - Identificazione opera isolata

OGTN - Denominazione /dedicazione Monumento funebre di Giovanni Olgiati

LC - LOCALIZZAZIONE GEOGRAFICO-AMMINISTRATIVA

PVC - LOCALIZZAZIONE GEOGRAFICO-AMMINISTRATIVA ATTUALE

PVCS - Stato Italia

PVCR - Regione Lombardia

PVCP - Provincia	MI
PVCC - Comune	Milano
LDC - COLLOCAZIONE SPECIFICA	
DT - CRONOLOGIA	
DTZ - CRONOLOGIA GENERICA	
DTZG - Secolo	sec. XVI
DTS - CRONOLOGIA SPECIFICA	
DTSI - Da	1558
DTSF - A	1558
DTM - Motivazione cronologia	data
AU - DEFINIZIONE CULTURALE	
ATB - AMBITO CULTURALE	
ATBD - Denominazione	bottega milanese
ATBM - Motivazione dell'attribuzione	contesto
MT - DATI TECNICI	
MTC - Materia e tecnica	marmo/ intaglio/ scultura
MIS - MISURE	
MISA - Altezza	278.8
MISL - Larghezza	193.3
MISP - Profondità	42.8
CO - CONSERVAZIONE	
STC - STATO DI CONSERVAZIONE	
STCC - Stato di conservazione	discreto
STCS - Indicazioni specifiche	abrasioni, parti mancanti dello stemma
DA - DATI ANALITICI	
DES - DESCRIZIONE	
DESO - Indicazioni sull'oggetto	Tomba di Giovanni M. Olgiati costituita da alta base liscia ornata da bassorilievi con simboli matematici e militari: da sinistra: compasso, trofeo: di armi antiche e granata. Al di sopra, poggiante su piedestallo liscio con zampe leonine ai lati, sarcofago a muro con parte inferiore a bacelli e testa di cherubino al centro. Sull'urna lapide sormontata da stemma muto con cartiglio all'intorno.
DESI - Codifica Iconclass	NR (recupero pregresso)
DESS - Indicazioni sul soggetto	NR (recupero pregresso)
ISR - ISCRIZIONI	
ISRC - Classe di appartenenza	commemorativa
ISRL - Lingua	latino
ISRS - Tecnica di scrittura	a solchi
ISRT - Tipo di caratteri	lettere capitali

ISRP - Posizione	sulla lapide, in alto
ISRI - Trascrizione	DOM / IO.MARIAE. OLGiato. QUI .REI. MILITARIS. PERITIA. PRAESTANS FRAN. SFURZAE. INS / UBRUM PRINCIPI. IN. URBIBUS. MUNIENDIS / TUM. INVIENTISS / CAROLO. V. ROM. IMP. / BELLICIS. PRAESIDENDO. TORMENTIS ./ ORDINIBQ. DUCENDIS. HONORIFICENTIS PRAESTITA. OPERA. DUM.AD. POTENTISS. /HISP. REGEM. PHILIP. AB. EODEM. / ACCERSITUS. PGIT. MORITUR. ANNO /DOMI. M.D.LVIII. DIE. XIII.OCT.AET. / ANN.LXIII. SMERALDA. FILIA. ET. /IO. ANTONIUS. OLGiATUS. GENER / MOESTISS. BENE. MERITO. POSUERUNT.
NSC - Notizie storico-critiche	Tomba fatta erigere dai figli Giovanni Antonio e Smeralda in memoria di Giovanni M. Olgiati, ingegnere militare degli Sforza, di Carlo V e poi di Ferrante Gonzaga che gli affidò la costruzione dei bastioni di Milano. La collocazione precedente, a sinistra entrando dalla porta maggiore, è segnalata anche dal Calvi.

TU - CONDIZIONE GIURIDICA E VINCOLI

CDG - CONDIZIONE GIURIDICA

CDGG - Indicazione generica

proprietà Ente religioso cattolico

DO - FONTI E DOCUMENTI DI RIFERIMENTO

FTA - DOCUMENTAZIONE FOTOGRAFICA

FTAX - Genere

documentazione allegata

FTAP - Tipo

fotografia b/n

FTAN - Codice identificativo

SBAS MI 25490/S

FTA - DOCUMENTAZIONE FOTOGRAFICA

FTAX - Genere

documentazione esistente

FTAP - Tipo

fotografia b/n

BIB - BIBLIOGRAFIA

BIBX - Genere

bibliografia specifica

BIBA - Autore

Forcella V.

BIBD - Anno di edizione

1890

BIBH - Sigla per citazione

00002346

BIBN - V., pp., nn.

v. III, p. 380

BIB - BIBLIOGRAFIA

BIBX - Genere

bibliografia specifica

BIBA - Autore

Mezzanotte

BIBD - Anno di edizione

1959

BIBH - Sigla per citazione

00002151

BIBN - V., pp., nn.

p. 564

BIB - BIBLIOGRAFIA

BIBX - Genere

bibliografia specifica

BIBA - Autore

Calvi D.

BIBD - Anno di edizione

1974-1975

BIBH - Sigla per citazione

00000085

BIBN - V., pp., nn.

v. III

BIBI - V., tavv., figg.	tav. I
AD - ACCESSO AI DATI	
ADS - SPECIFICHE DI ACCESSO AI DATI	
ADSP - Profilo di accesso	3
ADSM - Motivazione	scheda di bene non adeguatamente sorvegliabile
CM - COMPILAZIONE	
CMP - COMPILAZIONE	
CMPD - Data	1975
CMPN - Nome	Bertoldi E.
FUR - Funzionario responsabile	Tardito Amerio R.
RVM - TRASCRIZIONE PER INFORMATIZZAZIONE	
RVMD - Data	2006
RVMN - Nome	ARTPAST/ Fuga A.
AGG - AGGIORNAMENTO - REVISIONE	
AGGD - Data	2006
AGGN - Nome	ARTPAST/ Fuga A.
AGGF - Funzionario responsabile	NR (recupero pregresso)