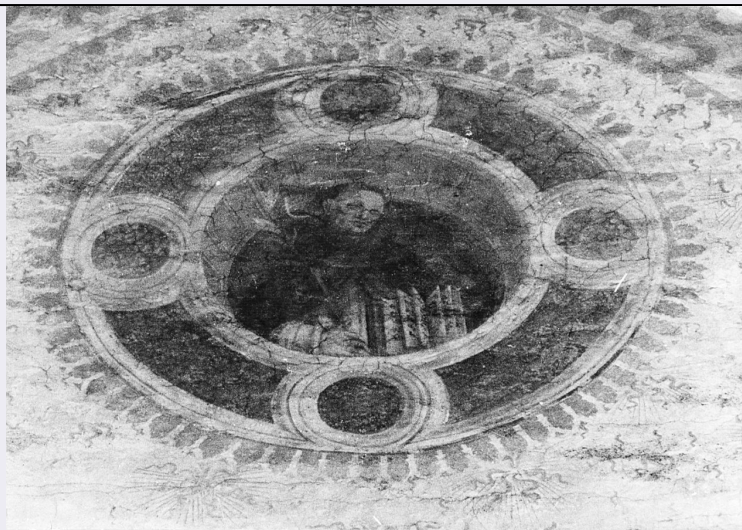


# SCHEDA



## CD - CODICI

**TSK - Tipo scheda** OA

**LIR - Livello ricerca** C

### NCT - CODICE UNIVOCO

**NCTR - Codice regione** 03

**NCTN - Numero catalogo generale** 00004701

**NCTS - Suffisso numero catalogo generale** A

**ESC - Ente schedatore** S27

**ECP - Ente competente** S27

## RV - RELAZIONI

### RVE - STRUTTURA COMPLESSA

**RVEL - Livello** 12

**RVER - Codice bene radice** 0300004701 A

**RVES - Codice bene componente** 0300004717

## OG - OGGETTO

### OGT - OGGETTO

**OGTD - Definizione** dipinto

**OGTV - Identificazione** elemento d'insieme

**OGTP - Posizione** sesta campata, a destra

### SGT - SOGGETTO

**SGTI - Identificazione** San Pietro martire

## LC - LOCALIZZAZIONE GEOGRAFICO-AMMINISTRATIVA

### PVC - LOCALIZZAZIONE GEOGRAFICO-AMMINISTRATIVA ATTUALE

**PVCS - Stato** Italia

**PVCR - Regione** Lombardia

**PVCP - Provincia** MI

**PVCC - Comune** Milano

**LDC - COLLOCAZIONE SPECIFICA****DT - CRONOLOGIA****DTZ - CRONOLOGIA GENERICA****DTZG - Secolo** sec. XV**DTZS - Frazione di secolo** fine**DTS - CRONOLOGIA SPECIFICA****DTSI - Da** 1490**DTSV - Validità** ca.**DTSF - A** 1499**DTSL - Validità** ca.**DTM - Motivazione cronologia** analisi stilistica**AU - DEFINIZIONE CULTURALE****AUT - AUTORE****AUTM - Motivazione dell'attribuzione** bibliografia**AUTN - Nome scelto** Butinone Bernardino**AUTA - Dati anagrafici** 1450 ca./ 1510 ca.**AUTH - Sigla per citazione** 10002316**MT - DATI TECNICI****MTC - Materia e tecnica** intonaco/ pittura a fresco**MIS - MISURE****MISD - Diametro** 100**MIST - Validità** ca.**CO - CONSERVAZIONE****STC - STATO DI CONSERVAZIONE****STCC - Stato di conservazione** mediocre**STCS - Indicazioni specifiche** cadute di colore**RS - RESTAURI****RST - RESTAURI****RSTD - Data** 1935/ 1936**RSTN - Nome operatore** Conti**DA - DATI ANALITICI****DES - DESCRIZIONE****DESO - Indicazioni sull'oggetto** Serie di tredici tondi che ornano le lunette sopra le arcate della navata centrale che raffigurano Santi domenicani e protettori dell'Ordine.**DESI - Codifica Iconclass** NR (recupero pregresso)**DESS - Indicazioni sul soggetto** Figure: figura maschile. Personaggi: San Pietro martire. Abbigliamento religioso: abito domenicano. Attributi: (San Pietro martire) coltello nel capo; gigli.

Fa parte della serie di tredici tondi che ornano le lunette sopra le arcate della navata centrale scoperti sotto l'intonaco verso il 1890 e attribuiti inizialmente al Montorfano (Santambrogio 1892, Beltrami 1893), Poi

**NSC - Notizie storico-critiche**

a Bernardino Di Rossi dal Santambrogio (cfr. Beltrami, 1894). La critica più recente li assegna al 1485 circa come opera del Butinone probabilmente affiancato dallo Zenale e forse anche dal Montorfano, come aiuto (Mazzini, 474). I tondi scorciati giustificano una probabile collaborazione dello Zenale, mentre le figure a mezzo busto si possono stilisticamente mettere in relazione con le chiavi di volta dovute ad artisti della cerchia del Mantegazza.

**TU - CONDIZIONE GIURIDICA E VINCOLI****CDG - CONDIZIONE GIURIDICA****CDGG - Indicazione generica**

proprietà Ente religioso cattolico

**DO - FONTI E DOCUMENTI DI RIFERIMENTO****FTA - DOCUMENTAZIONE FOTOGRAFICA****FTAX - Genere**

documentazione allegata

**FTAP - Tipo**

fotografia b/n

**FTAN - Codice identificativo**

SBAS MI 25526/S

**FTA - DOCUMENTAZIONE FOTOGRAFICA****FTAX - Genere**

documentazione esistente

**FTAP - Tipo**

fotografia b/n

**BIB - BIBLIOGRAFIA****BIBX - Genere**

bibliografia specifica

**BIBA - Autore**

Mazzini F.

**BIBD - Anno di edizione**

1965

**BIBH - Sigla per citazione**

00001873

**BIBN - V., pp., nn.**

p. 474

**BIB - BIBLIOGRAFIA****BIBX - Genere**

bibliografia specifica

**BIBA - Autore**

Caccin A.M.

**BIBD - Anno di edizione**

1967

**BIBH - Sigla per citazione**

00002814

**BIBN - V., pp., nn.**

pp. 52-53

**AD - ACCESSO AI DATI****ADS - SPECIFICHE DI ACCESSO AI DATI****ADSP - Profilo di accesso**

3

**ADSM - Motivazione**

scheda di bene non adeguatamente sorvegliabile

**CM - COMPILAZIONE****CMP - COMPILAZIONE****CMPD - Data**

1975

**CMPN - Nome**

Bertoldi E.

**FUR - Funzionario responsabile**

Tardito Amerio R.

**RVM - TRASCRIZIONE PER INFORMATIZZAZIONE****RVMD - Data**

2006

**RVMN - Nome**

ARTPAST/ Fuga A.

**AGG - AGGIORNAMENTO - REVISIONE**

<b>AGGD - Data</b>	2006
<b>AGGN - Nome</b>	ARTPAST/ Fuga A.
<b>AGGF - Funzionario responsabile</b>	NR (recupero pregresso)
<b>AN - ANNOTAZIONI</b>	