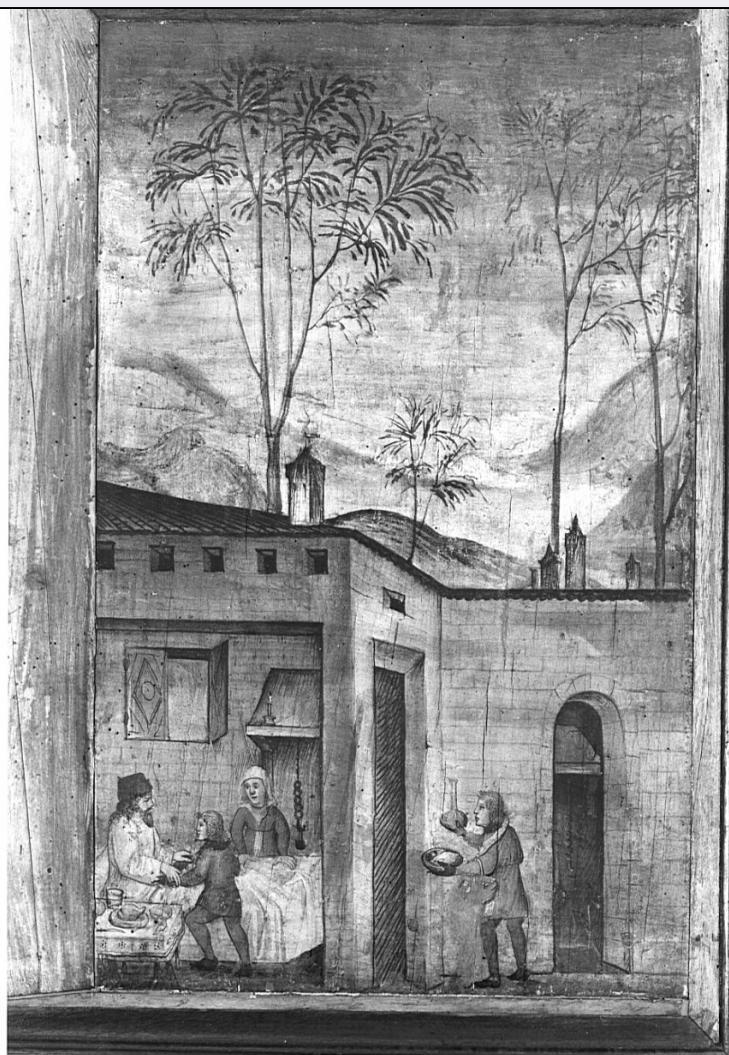


# SCHEDA



## CD - CODICI

TSK - Tipo scheda OA

LIR - Livello ricerca C

### NCT - CODICE UNIVOCO

NCTR - Codice regione 03

NCTN - Numero catalogo  
generale 00004794

ESC - Ente schedatore S27

ECP - Ente competente S27

## RV - RELAZIONI

### RVE - STRUTTURA COMPLESSA

RVEL - Livello 10.28

RVER - Codice bene radice 0300004794

RVES - Codice bene  
componente 0300004823

## OG - OGGETTO

### OGT - OGGETTO

OGTD - Definizione anta di armadio

|   |   |
|---|---|
| <b>OGTV - Identificazione</b>                                 | elemento d'insieme  |
| <b>OGTP - Posizione</b>                                       | armadio superiore   |
| <b>SGT - SOGGETTO</b>   |   |
| <b>SGTI - Identificazione</b>                                 | Esau vende la primogenitura a Giacobbe  |
| <b>LC - LOCALIZZAZIONE GEOGRAFICO-AMMINISTRATIVA</b>          |   |
| <b>PVC - LOCALIZZAZIONE GEOGRAFICO-AMMINISTRATIVA ATTUALE</b> |   |
| <b>PVCS - Stato</b>   | Italia  |
| <b>PVCR - Regione</b>   | Lombardia   |
| <b>PVCP - Provincia</b>                                       | MI  |
| <b>PVCC - Comune</b>  | Milano  |
| <b>LDC - COLLOCAZIONE SPECIFICA</b>                           |   |
| <b>DT - CRONOLOGIA</b>  |   |
| <b>DTZ - CRONOLOGIA GENERICA</b>                              |   |
| <b>DTZG - Secolo</b>  | secc. XV/ XVI   |
| <b>DTS - CRONOLOGIA SPECIFICA</b>                             |   |
| <b>DTSI - Da</b>  | 1497  |
| <b>DTSV - Validità</b>  | post  |
| <b>DTSF - A</b>   | 1503  |
| <b>DTSL - Validità</b>  | ante  |
| <b>DTM - Motivazione cronologia</b>                           | documentazione  |
| <b>AU - DEFINIZIONE CULTURALE</b>                             |   |
| <b>ATB - AMBITO CULTURALE</b>                                 |   |
| <b>ATBD - Denominazione</b>                                   | bottega lombarda  |
| <b>ATBM - Motivazione dell'attribuzione</b>                   | analisi stilistica  |
| <b>MT - DATI TECNICI</b>                                      |   |
| <b>MTC - Materia e tecnica</b>                                | legno/ intaglio/ intarsio/ pittura  |
| <b>MIS - MISURE</b>   |   |
| <b>MISA - Altezza</b>   | 66.2  |
| <b>MISL - Larghezza</b>                                       | 49  |
| <b>MISV - Varie</b>   | misura media  |
| <b>MIST - Validità</b>  | ca.   |
| <b>CO - CONSERVAZIONE</b>                                     |   |
| <b>STC - STATO DI CONSERVAZIONE</b>                           |   |
| <b>STCC - Stato di conservazione</b>                          | discreto  |
| <b>STCS - Indicazioni specifiche</b>                          | incrinature, tarli, colore opaco  |
| <b>DA - DATI ANALITICI</b>                                    |   |
| <b>DES - DESCRIZIONE</b>                                      |   |
|   | Pannello di armadio superiori della vecchia sagrestia disposti lungo le pareti e costituiti da una serie di sportelli con riquadri più grandi in corrispondenza dei sottostanti; divisi tra loro da lesene decorate con |

|  |  |
|--|--|
| <b>DESO - Indicazioni sull'oggetto</b> | capitello e trabeazione con fregio a palmette, comprendono entro cornici a tarsia, a volte dipinta, 17 riquadri lungo la parete sinistra con scene dipinte del Nuovo Testamento (tre di difficile identificazione, 21 riquadri a destra con scene dell'antico Testamento. Sul lato destro 2 pannelli incompiuti.   |
| <b>DESI - Codifica Iconclass</b>       | NR (recupero pregresso)  |
| <b>DESS - Indicazioni sul soggetto</b> | Personaggi: Abramo; Isacco; Esaù; Sara. Costruzioni: casa. Mobilia: letto; tavolino. Elementi architettonici: caminetto. Oggetti: bottiglia; piatti.   |
| <b>NSC - Notizie storico-critiche</b>  | Attribuito a Bramantino e secondo la Tea, vicini ai miniatori di Crescenzo, dal Gruner sono riferiti a Bernardino Luini. Costituiscono la parte superiore degli armadi per reliquie e paramenti, secondo la Tea, l'esempio più antico di armadi per reliquie e paramenti destinati ad accogliere i preziosi arredi donati da Lodovico il Moro con atto del 4 dicembre 1497 iniziati per essere collocati nella sagrestia, voluta dallo stesso Lodovico verso il 1497, "...quelli, quali sono posti alla parte orientale furono fatti con denari recati da Monsig. Ill.mo Steffano Vescovo di Parigi, e quelli che sono nella parte occidentale furono fatti " con denari d'industria del Padre F.Vincenzo Spanzotto... "; il Gattico aggiunge anche che quelli di destra sono compiuti nel 1503, cioè dopo la caduta del Moro. Stilisticamente rinascimentali, secondo la Tea rivelano un'impostazione legata al gusto toscano, anche se richiamano il coro di Santa Maria della Passione di Milano. |

**TU - CONDIZIONE GIURIDICA E VINCOLI**

**CDG - CONDIZIONE GIURIDICA**

|                                    |                                    |
|------------------------------------|------------------------------------|
| <b>CDGG - Indicazione generica</b> | proprietà Ente religioso cattolico |
|------------------------------------|------------------------------------|

**DO - FONTI E DOCUMENTI DI RIFERIMENTO**

**FTA - DOCUMENTAZIONE FOTOGRAFICA**

|                                     |                         |
|-------------------------------------|-------------------------|
| <b>FTAX - Genere</b>                | documentazione allegata |
| <b>FTAP - Tipo</b>                  | fotografia b/n          |
| <b>FTAN - Codice identificativo</b> | SBAS MI 25642/S         |

**FTA - DOCUMENTAZIONE FOTOGRAFICA**

|                      |                          |
|----------------------|--------------------------|
| <b>FTAX - Genere</b> | documentazione esistente |
| <b>FTAP - Tipo</b>   | fotografia b/n           |

**FNT - FONTI E DOCUMENTI**

|                      |            |
|----------------------|------------|
| <b>FNTP - Tipo</b>   | inventario |
| <b>FNTA - Autore</b> | Gattico G. |
| <b>FNTD - Data</b>   | 0000       |

**FNT - FONTI E DOCUMENTI**

|                      |            |
|----------------------|------------|
| <b>FNTP - Tipo</b>   | inventario |
| <b>FNTA - Autore</b> | Gattico G. |
| <b>FNTD - Data</b>   | 0000       |

**BIB - BIBLIOGRAFIA**

|                                |                        |
|--------------------------------|------------------------|
| <b>BIBX - Genere</b>           | bibliografia specifica |
| <b>BIBA - Autore</b>           | Mongeri G.             |
| <b>BIBD - Anno di edizione</b> | 1872                   |

|                                   |                        |
|-----------------------------------|------------------------|
| <b>BIBH - Sigla per citazione</b> | 00001068               |
| <b>BIBN - V., pp., nn.</b>        | p. 213                 |
| <b>BIB - BIBLIOGRAFIA</b>         |                        |
| <b>BIBX - Genere</b>              | bibliografia specifica |
| <b>BIBA - Autore</b>              | Malaguzzi Valeri F.    |
| <b>BIBD - Anno di edizione</b>    | 1916                   |
| <b>BIBH - Sigla per citazione</b> | 00001763               |
| <b>BIBN - V., pp., nn.</b>        | V. III; pp. 252-257    |
| <b>BIB - BIBLIOGRAFIA</b>         |                        |
| <b>BIBX - Genere</b>              | bibliografia specifica |
| <b>BIBA - Autore</b>              | Biscaro G.             |
| <b>BIBD - Anno di edizione</b>    | 1909                   |
| <b>BIBH - Sigla per citazione</b> | 00003092               |
| <b>BIBN - V., pp., nn.</b>        | p. 349                 |
| <b>BIB - BIBLIOGRAFIA</b>         |                        |
| <b>BIBX - Genere</b>              | bibliografia specifica |
| <b>BIBA - Autore</b>              | Salmi M.               |
| <b>BIBD - Anno di edizione</b>    | s.d.                   |
| <b>BIBH - Sigla per citazione</b> | 00002822               |
| <b>BIBI - V., tavv., figg.</b>    | tav. 17                |
| <b>BIB - BIBLIOGRAFIA</b>         |                        |
| <b>BIBX - Genere</b>              | bibliografia specifica |
| <b>BIBA - Autore</b>              | Pica A./ Portaluppi P. |
| <b>BIBD - Anno di edizione</b>    | 1938                   |
| <b>BIBH - Sigla per citazione</b> | 00002817               |
| <b>BIBN - V., pp., nn.</b>        | pp. 230-233            |
| <b>BIB - BIBLIOGRAFIA</b>         |                        |
| <b>BIBX - Genere</b>              | bibliografia specifica |
| <b>BIBA - Autore</b>              | Tea E.                 |
| <b>BIBD - Anno di edizione</b>    | 1950                   |
| <b>BIBH - Sigla per citazione</b> | 00002328               |
| <b>BIBN - V., pp., nn.</b>        | pp 63-64               |
| <b>BIB - BIBLIOGRAFIA</b>         |                        |
| <b>BIBX - Genere</b>              | bibliografia specifica |
| <b>BIBA - Autore</b>              | Rosa G.                |
| <b>BIBD - Anno di edizione</b>    | 1950                   |
| <b>BIBH - Sigla per citazione</b> | 00002815               |
| <b>BIBN - V., pp., nn.</b>        | p. 844                 |
| <b>BIB - BIBLIOGRAFIA</b>         |                        |
| <b>BIBX - Genere</b>              | bibliografia specifica |
| <b>BIBA - Autore</b>              | Caccin A.M.            |
| <b>BIBD - Anno di edizione</b>    | 1967                   |

|   |  |
|---|--|
| <b>BIBH - Sigla per citazione</b>               | 00002814                                       |
| <b>BIBN - V., pp., nn.</b>                      | pp. 97-99                                      |
| <b>BIB - BIBLIOGRAFIA</b>                       |  |
| <b>BIBX - Genere</b>                            | bibliografia specifica                         |
| <b>BIBA - Autore</b>                            | Mezzanotte/ Bascape'                           |
| <b>BIBD - Anno di edizione</b>                  | 1968   |
| <b>BIBH - Sigla per citazione</b>               | 00002329                                       |
| <b>BIBN - V., pp., nn.</b>                      | pp. 342-343                                    |
| <b>AD - ACCESSO AI DATI</b>                     |  |
| <b>ADS - SPECIFICHE DI ACCESSO AI DATI</b>      |  |
| <b>ADSP - Profilo di accesso</b>                | 3  |
| <b>ADSM - Motivazione</b>                       | scheda di bene non adeguatamente sorvegliabile |
| <b>CM - COMPILAZIONE</b>                        |  |
| <b>CMP - COMPILAZIONE</b>                       |  |
| <b>CMPD - Data</b>                              | 1975   |
| <b>CMPN - Nome</b>                              | Bertoldi E.                                    |
| <b>FUR - Funzionario responsabile</b>           | Tardito Amerio R.                              |
| <b>RVM - TRASCRIZIONE PER INFORMATIZZAZIONE</b> |  |
| <b>RVMD - Data</b>                              | 2006   |
| <b>RVMN - Nome</b>                              | ARTPAST/ Fuga A.                               |
| <b>AGG - AGGIORNAMENTO - REVISIONE</b>          |  |
| <b>AGGD - Data</b>                              | 2006   |
| <b>AGGN - Nome</b>                              | ARTPAST/ Fuga A.                               |
| <b>AGGF - Funzionario responsabile</b>          | NR (recupero pregresso)                        |