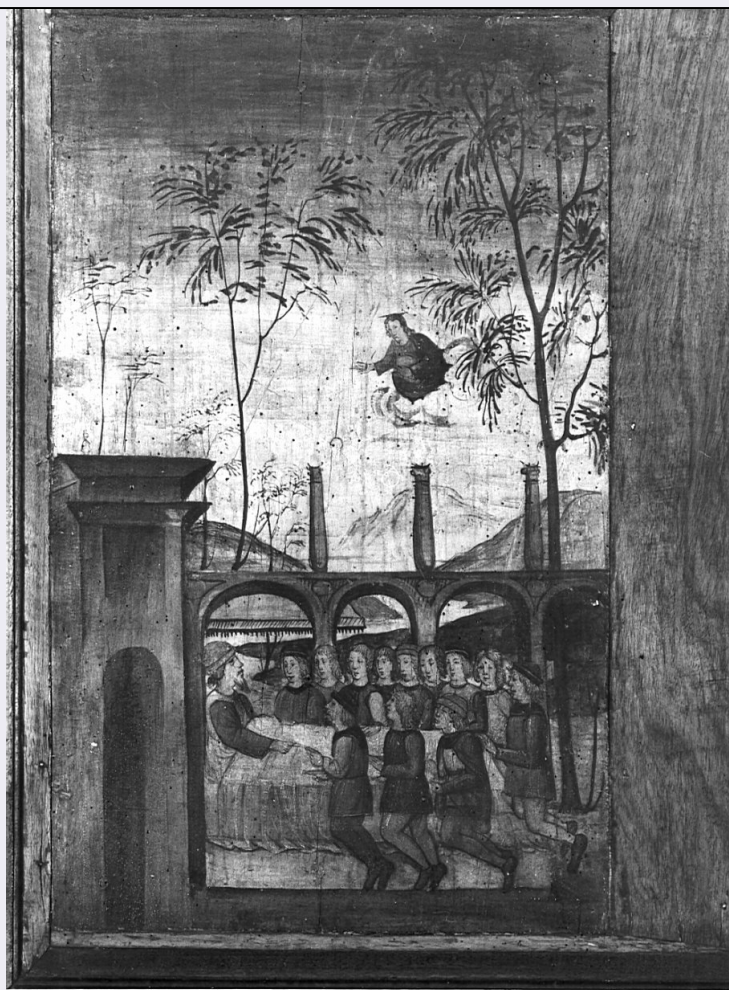


SCHEDA



CD - CODICI

TSK - Tipo scheda OA

LIR - Livello ricerca C

NCT - CODICE UNIVOCO

NCTR - Codice regione 03

NCTN - Numero catalogo generale 00004794

ESC - Ente schedatore S27

ECP - Ente competente S27

RV - RELAZIONI

RVE - STRUTTURA COMPLESSA

RVEL - Livello 10.32

RVER - Codice bene radice 0300004794

RVES - Codice bene componente 0300004827

OG - OGGETTO

OGT - OGGETTO

OGTD - Definizione anta di armadio

OGTV - Identificazione elemento d'insieme

OGTP - Posizione armadio superiore

SGT - SOGGETTO

SGTI - Identificazione	Giacobbe benedice i suoi figli
-------------------------------	--------------------------------

LC - LOCALIZZAZIONE GEOGRAFICO-AMMINISTRATIVA**PVC - LOCALIZZAZIONE GEOGRAFICO-AMMINISTRATIVA ATTUALE**

PVCS - Stato	Italia
PVCR - Regione	Lombardia
PVCP - Provincia	MI
PVCC - Comune	Milano

LDC - COLLOCAZIONE SPECIFICA**DT - CRONOLOGIA****DTZ - CRONOLOGIA GENERICA**

DTZG - Secolo	secc. XV/ XVI
----------------------	---------------

DTS - CRONOLOGIA SPECIFICA

DTSI - Da	1497
DTSV - Validità	post
DTSF - A	1503
DTSL - Validità	ante

DTM - Motivazione cronologia	documentazione
-------------------------------------	----------------

AU - DEFINIZIONE CULTURALE**ATB - AMBITO CULTURALE**

ATBD - Denominazione	bottega lombarda
ATBM - Motivazione dell'attribuzione	analisi stilistica

MT - DATI TECNICI

MTC - Materia e tecnica	legno/ intaglio/ intarsio/ pittura
--------------------------------	------------------------------------

MIS - MISURE

MISA - Altezza	66.2
MISL - Larghezza	49
MISV - Varie	misura media
MIST - Validità	ca.

CO - CONSERVAZIONE**STC - STATO DI CONSERVAZIONE**

STCC - Stato di conservazione	discreto
STCS - Indicazioni specifiche	incrinature, tarli, colore opaco

DA - DATI ANALITICI**DES - DESCRIZIONE**

DESO - Indicazioni sull'oggetto	Pannello di armadio superiori della vecchia sagrestia disposti lungo le pareti e costituiti da una serie di sportelli con riquadri più grandi in corrispondenza dei sottostanti; divisi tra loro da lesene decorate con capitello e trabeazione con fregio a palmette, comprendono entro cornici a tarsia, a volte dipinta, 17 riquadri lungo la parete sinistra con scene dipinte del Nuovo Testamento (tre di difficile identificazione, 21
--	---

	riquadri a destra con scene dell'antico Testamento. Sul lato destro 2 pannelli incompiuti.
DESI - Codifica Iconclass	NR (recupero pregresso)
DESS - Indicazioni sul soggetto	Personaggi: Dio Padre; Giacobbe. Figure: figure maschili. Mobilia: letto. Elementi architettonici: archi. Paesaggi: paesaggio. Vegetali: alberi.
NSC - Notizie storico-critiche	Attribuito a Bramantino e secondo la Tea, vicini ai miniatori di Crescenzago, dal Gruner sono riferiti a Bernardino Luini. Costituiscono la parte superiore degli armadi per reliquie e paramenti, secondo la Tea, l'esempio più antico di armadi per reliquie e paramenti destinati ad accogliere i preziosi arredi donati da Lodovico il Moro con atto del 4 dicembre 1497 iniziati per essere collocati nella sagrestia, voluta dallo stesso Lodovico verso il 1497, "...quelli, quali sono posti alla parte orientale furono fatti con denari recati da Monsig. Ill.mo Steffano Vescovo di Parigi, e quelli che sono nella parte occidentale furono fatti " con denari d'industria del Padre F.Vincenzo Spanzotto... "; il Gattico aggiunge anche che quelli di destra sono compiuti nel 1503, cioè dopo la caduta del Moro. Stilisticamente rinascimentali, secondo la Tea rivelano un'impostazione legata al gusto toscano, anche se richiamano il coro di Santa Maria della Passione di Milano.

TU - CONDIZIONE GIURIDICA E VINCOLI

CDG - CONDIZIONE GIURIDICA

CDGG - Indicazione generica

proprietà Ente religioso cattolico

DO - FONTI E DOCUMENTI DI RIFERIMENTO

FTA - DOCUMENTAZIONE FOTOGRAFICA

FTAX - Genere

documentazione allegata

FTAP - Tipo

fotografia b/n

FTAN - Codice identificativo

SBAS MI 25646/S

FTA - DOCUMENTAZIONE FOTOGRAFICA

FTAX - Genere

documentazione esistente

FTAP - Tipo

fotografia b/n

FNT - FONTI E DOCUMENTI

FNTP - Tipo

inventario

FNTA - Autore

Gattico G.

FNTD - Data

0000

FNT - FONTI E DOCUMENTI

FNTP - Tipo

inventario

FNTA - Autore

Gattico G.

FNTD - Data

0000

BIB - BIBLIOGRAFIA

BIBX - Genere

bibliografia specifica

BIBA - Autore

Mongeri G.

BIBD - Anno di edizione

1872

BIBH - Sigla per citazione

00001068

BIBN - V., pp., nn.

p. 213

BIB - BIBLIOGRAFIA

BIBX - Genere	bibliografia specifica
BIBA - Autore	Malaguzzi Valeri F.
BIBD - Anno di edizione	1916
BIBH - Sigla per citazione	00001763
BIBN - V., pp., nn.	V. III; pp. 252-257

BIB - BIBLIOGRAFIA

BIBX - Genere	bibliografia specifica
BIBA - Autore	Biscaro G.
BIBD - Anno di edizione	1909
BIBH - Sigla per citazione	00003092
BIBN - V., pp., nn.	p. 349

BIB - BIBLIOGRAFIA

BIBX - Genere	bibliografia specifica
BIBA - Autore	Salmi M.
BIBD - Anno di edizione	s.d.
BIBH - Sigla per citazione	00002822
BIBI - V., tavv., figg.	tav. 17

BIB - BIBLIOGRAFIA

BIBX - Genere	bibliografia specifica
BIBA - Autore	Pica A./ Portaluppi P.
BIBD - Anno di edizione	1938
BIBH - Sigla per citazione	00002817
BIBN - V., pp., nn.	pp. 230-233

BIB - BIBLIOGRAFIA

BIBX - Genere	bibliografia specifica
BIBA - Autore	Tea E.
BIBD - Anno di edizione	1950
BIBH - Sigla per citazione	00002328
BIBN - V., pp., nn.	pp 63-64

BIB - BIBLIOGRAFIA

BIBX - Genere	bibliografia specifica
BIBA - Autore	Rosa G.
BIBD - Anno di edizione	1950
BIBH - Sigla per citazione	00002815
BIBN - V., pp., nn.	p. 844

BIB - BIBLIOGRAFIA

BIBX - Genere	bibliografia specifica
BIBA - Autore	Caccin A.M.
BIBD - Anno di edizione	1967
BIBH - Sigla per citazione	00002814
BIBN - V., pp., nn.	pp. 97-99

BIB - BIBLIOGRAFIA

BIBX - Genere	bibliografia specifica
BIBA - Autore	Mezzanotte/ Bascape'
BIBD - Anno di edizione	1968
BIBH - Sigla per citazione	00002329
BIBN - V., pp., nn.	pp. 342-343

AD - ACCESSO AI DATI**ADS - SPECIFICHE DI ACCESSO AI DATI**

ADSP - Profilo di accesso	3
ADSM - Motivazione	scheda di bene non adeguatamente sorvegliabile

CM - COMPILAZIONE**CMP - COMPILAZIONE**

CMPD - Data	1975
CMPN - Nome	Bertoldi E.
FUR - Funzionario responsabile	Tardito Amerio R.

RVM - TRASCRIZIONE PER INFORMATIZZAZIONE

RVMD - Data	2006
RVMN - Nome	ARTPAST/ Fuga A.

AGG - AGGIORNAMENTO - REVISIONE

AGGD - Data	2006
AGGN - Nome	ARTPAST/ Fuga A.
AGGF - Funzionario responsabile	NR (recupero pregresso)