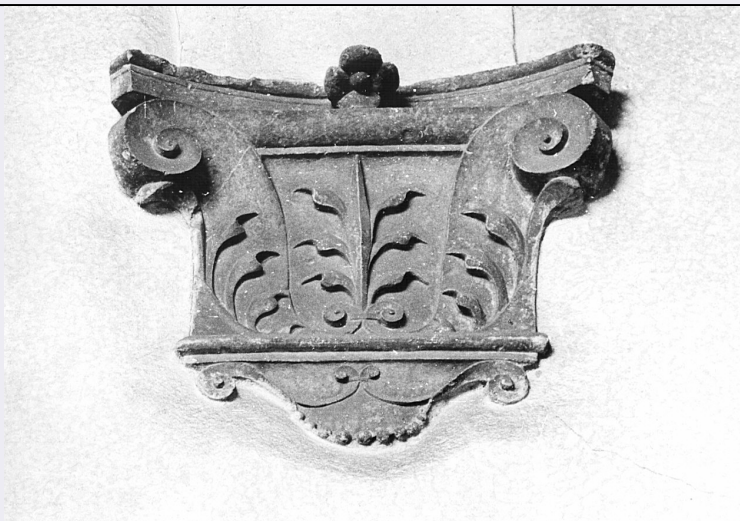


SCHEDA



CD - CODICI

TSK - Tipo scheda OA

LIR - Livello ricerca C

NCT - CODICE UNIVOCO

NCTR - Codice regione 03

NCTN - Numero catalogo generale 00004881

NCTS - Suffisso numero catalogo generale A

ESC - Ente schedatore S27

ECP - Ente competente S27

RV - RELAZIONI

RVE - STRUTTURA COMPLESSA

RVEL - Livello 17

RVER - Codice bene radice 0300004881 A

OG - OGGETTO

OGT - OGGETTO

OGTD - Definizione capitello

OGTV - Identificazione elemento d'insieme

OGTP - Posizione murato nella parete interna del chiostro

LC - LOCALIZZAZIONE GEOGRAFICO-AMMINISTRATIVA

PVC - LOCALIZZAZIONE GEOGRAFICO-AMMINISTRATIVA ATTUALE

PVCS - Stato Italia

PVCR - Regione Lombardia

PVCP - Provincia MI

PVCC - Comune Milano

LDC - COLLOCAZIONE SPECIFICA

DT - CRONOLOGIA

DTZ - CRONOLOGIA GENERICA

DTZG - Secolo	sec. XVI
DTZS - Frazione di secolo	inizio
DTS - CRONOLOGIA SPECIFICA	
DTSI - Da	1500
DTSV - Validità	ca.
DTSF - A	1510
DTSL - Validità	ca.
DTM - Motivazione cronologia	analisi stilistica
DT - CRONOLOGIA	
DTZ - CRONOLOGIA GENERICA	
DTZG - Secolo	sec. XVIII
DTS - CRONOLOGIA SPECIFICA	
DTSI - Da	1700
DTSV - Validità	ca.
DTSF - A	1799
DTSL - Validità	ca.
DTM - Motivazione cronologia	analisi stilistica
AU - DEFINIZIONE CULTURALE	
ATB - AMBITO CULTURALE	
ATBD - Denominazione	bottega lombarda
ATBM - Motivazione dell'attribuzione	analisi stilistica
MT - DATI TECNICI	
MTC - Materia e tecnica	pietra/ intaglio
MIS - MISURE	
MISL - Larghezza	60
MIST - Validità	ca.
CO - CONSERVAZIONE	
STC - STATO DI CONSERVAZIONE	
STCC - Stato di conservazione	discreto
RS - RESTAURI	
RST - RESTAURI	
RSTD - Data	1896
RSTE - Ente responsabile	Ufficio per la Conservazione dei Monumenti
DA - DATI ANALITICI	
DES - DESCRIZIONE	
DESO - Indicazioni sull'oggetto	Capitello composito con sottili foglie di palma stilizzate e volute.
DESI - Codifica Iconclass	NR (recupero pregresso)
DESS - Indicazioni sul soggetto	NR (recupero pregresso)
	Il chiostro ritenuto bramantesco, viene identificato con quello che Ludovico il Moro, in una lettera del 1491, sostiene di aver costruito

NSC - Notizie storico-critiche

(con la sagrestia). L'attribuzione a Bramante è sostenuta non sulla base di documenti, ma da considerazioni stilistiche su unità di linguaggio tra chiostro e sagrestia. Lo schema geometrico favorisce l'ipotesi bramantesca secondo il Bruschi, anche se la caratterizzazione linguistica degli elementi presenta alcune varianti rispetto alla Canonica di S. Ambrogio, opera di Bramante; Forse è traduzione di progetto bramantesco da parte di qualche seguace, pur di alta qualità. Anche l'Arslan lo ritiene di Bramante cogliendovi un ritmo brunelleschiano nel movimento che dall'arco scende lungo il fusto, senza che la presenza del capitello turbi la linea. Forse terminata da aiuti nel 1509, si fa anche il nome di Bramantino.

TU - CONDIZIONE GIURIDICA E VINCOLI**CDG - CONDIZIONE GIURIDICA****CDGG - Indicazione generica**

proprietà Ente religioso cattolico

DO - FONTI E DOCUMENTI DI RIFERIMENTO**FTA - DOCUMENTAZIONE FOTOGRAFICA****FTAX - Genere**

documentazione allegata

FTAP - Tipo

fotografia b/n

FTAN - Codice identificativo

SBAS MI 25722/S

FTA - DOCUMENTAZIONE FOTOGRAFICA**FTAX - Genere**

documentazione esistente

FTAP - Tipo

fotografia b/n

BIB - BIBLIOGRAFIA**BIBX - Genere**

bibliografia specifica

BIBA - Autore

Cantù C./ Colla A./ Brambilla P.

BIBD - Anno di edizione

1879

BIBN - V., pp., nn.

p. 73

BIB - BIBLIOGRAFIA**BIBX - Genere**

bibliografia specifica

BIBA - Autore

Pica A./ Portaluppi P.

BIBD - Anno di edizione

1938

BIBH - Sigla per citazione

00002817

BIBN - V., pp., nn.

pp. 205-206

BIB - BIBLIOGRAFIA**BIBX - Genere**

bibliografia specifica

BIBA - Autore

Foerester O.H.

BIBD - Anno di edizione

1956

BIBH - Sigla per citazione

00003136

BIB - BIBLIOGRAFIA**BIBX - Genere**

bibliografia specifica

BIBA - Autore

Arslan E.

BIBD - Anno di edizione

1956

BIBH - Sigla per citazione

00002148

BIBN - V., pp., nn.

V. VII, p. 563-654

BIB - BIBLIOGRAFIA

BIBX - Genere	bibliografia specifica
BIBA - Autore	Caccin A.M.
BIBD - Anno di edizione	1967
BIBH - Sigla per citazione	00002814

BIB - BIBLIOGRAFIA

BIBX - Genere	bibliografia specifica
BIBA - Autore	Bruschi A.
BIBD - Anno di edizione	1969
BIBH - Sigla per citazione	00002771
BIBN - V., pp., nn.	pp. 798-800

BIB - BIBLIOGRAFIA

BIBX - Genere	bibliografia specifica
BIBA - Autore	Salmi M.
BIBD - Anno di edizione	s.d.
BIBH - Sigla per citazione	00002822
BIBI - V., tavv., figg.	tav. 13

BIB - BIBLIOGRAFIA

BIBX - Genere	bibliografia specifica
BIBA - Autore	Thieme U./ Becker F.
BIBD - Anno di edizione	1906-1944
BIBH - Sigla per citazione	00001633
BIBN - V., pp., nn.	V. II, pp. 513-519

AD - ACCESSO AI DATI**ADS - SPECIFICHE DI ACCESSO AI DATI**

ADSP - Profilo di accesso	3
ADSM - Motivazione	scheda di bene non adeguatamente sorvegliabile

CM - COMPILAZIONE**CMP - COMPILAZIONE**

CMPD - Data	1975
CMPN - Nome	Bertoldi E.
FUR - Funzionario responsabile	Tardito Amerio R.

RVM - TRASCRIZIONE PER INFORMATIZZAZIONE

RVMD - Data	2006
RVMN - Nome	ARTPAST/ Fuga A.

AGG - AGGIORNAMENTO - REVISIONE

AGGD - Data	2006
AGGN - Nome	ARTPAST/ Fuga A.
AGGF - Funzionario responsabile	NR (recupero pregresso)

AN - ANNOTAZIONI