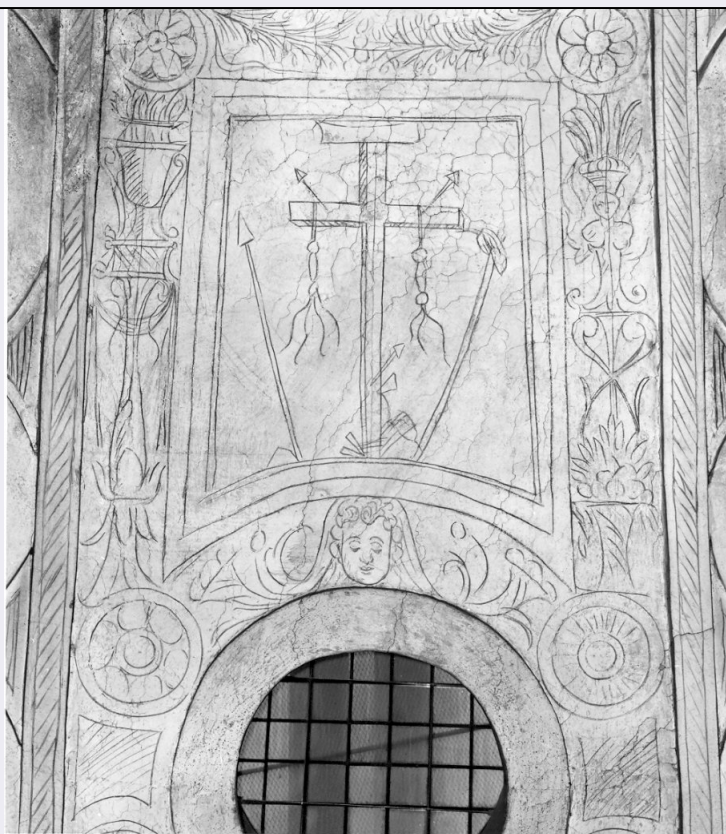


SCHEDA



CD - CODICI

TSK - Tipo scheda OA

LIR - Livello ricerca C

NCT - CODICE UNIVOCO

NCTR - Codice regione 03

NCTN - Numero catalogo generale 00067250

ESC - Ente schedatore S27

ECP - Ente competente S27

RV - RELAZIONI

RVE - STRUTTURA COMPLESSA

RVEL - Livello 17

RVER - Codice bene radice 0300067250

RVES - Codice bene componente 0300067267

OG - OGGETTO

OGT - OGGETTO

OGTD - Definizione decorazione pittorica

OGTV - Identificazione elemento d'insieme

OGTP - Posizione sopra oculo

SGT - SOGGETTO

SGTI - Identificazione simboli della passione

LC - LOCALIZZAZIONE GEOGRAFICO-AMMINISTRATIVA**PVC - LOCALIZZAZIONE GEOGRAFICO-AMMINISTRATIVA ATTUALE**

PVCS - Stato	Italia
PVCR - Regione	Lombardia
PVCP - Provincia	MI
PVCC - Comune	Milano

LDC - COLLOCAZIONE SPECIFICA**UB - UBICAZIONE E DATI PATRIMONIALI**

UBO - Ubicazione originaria	OR
------------------------------------	----

DT - CRONOLOGIA**DTZ - CRONOLOGIA GENERICA**

DTZG - Secolo	sec. XV
----------------------	---------

DTS - CRONOLOGIA SPECIFICA

DTSI - Da	1492
------------------	------

DTSF - A	1497
-----------------	------

DTM - Motivazione cronologia	analisi stilistica
-------------------------------------	--------------------

DTM - Motivazione cronologia	bibliografia
-------------------------------------	--------------

AU - DEFINIZIONE CULTURALE**AUT - AUTORE**

AUTS - Riferimento all'autore	scuola
--------------------------------------	--------

AUTM - Motivazione dell'attribuzione	bibliografia
---	--------------

AUTN - Nome scelto	Bramante Donato
---------------------------	-----------------

AUTA - Dati anagrafici	1444/ 1514
-------------------------------	------------

AUTH - Sigla per citazione	10002120
-----------------------------------	----------

MT - DATI TECNICI

MTC - Materia e tecnica	intonaco/ graffito
--------------------------------	--------------------

MIS - MISURE

MISA - Altezza	200
-----------------------	-----

MISL - Larghezza	155
-------------------------	-----

MIST - Validità	ca.
------------------------	-----

CO - CONSERVAZIONE**STC - STATO DI CONSERVAZIONE**

STCC - Stato di conservazione	buono
--------------------------------------	-------

RS - RESTAURI**RST - RESTAURI**

RSTD - Data	1935/ 1936
--------------------	------------

RSTN - Nome operatore	Conti
------------------------------	-------

RST - RESTAURI

RSTD - Data	1984
--------------------	------

RSTE - Ente responsabile

SPSAE MI

DA - DATI ANALITICI**DES - DESCRIZIONE****DESO - Indicazioni
sull'oggetto**

Cupola emisferica divisa in trentadue spicchi nella fascia inferiore. Ciascun spicchio contiene alternativamente: nei sedici di minori dimensioni serie di cinque tondi ciechi sovrapposti con ghiera piatta in rilievo racchiudente fiore stilizzato; nei sedici di maggiori dimensioni, al centro serie di tondi aperti con ghiera piatta; sotto i tondi quindici santi e beati domenicani e una targa, sopra i tondi quattordici candelabre e due targhe. Gli spicchi con tondi aperti sono incorniciati in modo variato e senza alcuna alternanza o simmetria, da sottili candelabre a girali, festoni pendenti, trofei con simboli della passione e vasi sagomati. I santi e beati domenicani e le candelabre sono incorniciati da semplici modanature profilate, sagomate in corrispondenza del lato sul tondo aperto. Al culmine della cupola, la zona attorno all'oculo del lanternino presenta una cornice con motivo a squame e tracce di una decorazione simile a quella della corona della fascia inferiore.

DESI - Codifica Iconclass

NR (recupero pregresso)

**DESS - Indicazioni sul
soggetto**

Simboli della passione: croce; chiodi; corde; canna di bambù; lancia; flagelli.

NSC - Notizie storico-critiche

Nonostante la tecnica compendiaria è possibile ricondurre i graffiti della cupola all'area lombarda dell'ultimo decennio del XV secolo, con una datazione fra il 1492 (anno di inizio della tribuna bramantesca) e il 1497, data di un documento di Ludovico il Moro nel quale il giorno 4 dicembre, l'allora duca di Milano, confermando le varie donazioni in favore dei domenicani in Santa Maria delle Grazie, cita espressamente i lavori eseguiti presso tale chiesa, compresa l'opera di Bramante. In particolare i graffiti sono riconducibili per fattura e stile alla cerchia bramantesca e di questo avviso sono Bora (1969), Suida (1953). Nessuno però si pronuncia a favore di un diretto intervento di Bramante, preferendo vedere una sua diretta sorveglianza ai lavori. Altri esempi lombardi di decorazione a graffito (saala capitolare dell'abbazia di Chiaravalle, portichetto della cascina Pozzonbelli, Santa Maria Nova ad Abbiategrasso, Santa Maria di Canepanova di Pavia e Palazzo Vimercati a Osnago) dimostrano una diffusa pratica e l'esistenza di esperte maestranze locali, ma in nessun caso finora appare così neta l'idea rinascimentale di utilizzare il graffito in funzione subordinata alla chiarezza architettonica. Bramante esclude il colore tardo gotico che invade invece le pareti delle navate solariane della medesima chiesa, con lo scopo di animare e rilevare le superfici tramite il disegno e costituire pertanto un "prolungamento delle strutture costruite, una continuazione, una precisazione, un'aggettivazione" (Bruschi 1969)

TU - CONDIZIONE GIURIDICA E VINCOLI**CDG - CONDIZIONE GIURIDICA****CDGG - Indicazione
generica**

proprietà Ente religioso cattolico

DO - FONTI E DOCUMENTI DI RIFERIMENTO**FTA - DOCUMENTAZIONE FOTOGRAFICA****FTAX - Genere**

documentazione allegata

FTAP - Tipo

fotografia b/n

FTAN - Codice identificativo

SBAS MI 0300067267/D

BIB - BIBLIOGRAFIA

BIBX - Genere	bibliografia specifica
BIBA - Autore	Mezzanotte P.
BIBD - Anno di edizione	1934-1937
BIBH - Sigla per citazione	00002918
BIBN - V., pp., nn.	pp. 8-10

BIB - BIBLIOGRAFIA

BIBX - Genere	bibliografia specifica
BIBA - Autore	Pica A./ Portaluppi P.
BIBD - Anno di edizione	1938
BIBH - Sigla per citazione	00002817
BIBN - V., pp., nn.	pp. 162-179

BIB - BIBLIOGRAFIA

BIBX - Genere	bibliografia specifica
BIBA - Autore	Salmi M.
BIBD - Anno di edizione	s.d.
BIBH - Sigla per citazione	00002822
BIBI - V., tavv., figg.	tav. 33

BIB - BIBLIOGRAFIA

BIBX - Genere	bibliografia specifica
BIBA - Autore	Chierici G.
BIBD - Anno di edizione	1936
BIBH - Sigla per citazione	00002919
BIBN - V., pp., nn.	pp. 458-465

BIB - BIBLIOGRAFIA

BIBX - Genere	bibliografia specifica
BIBA - Autore	Suida W.
BIBD - Anno di edizione	1953
BIBH - Sigla per citazione	00002781
BIBI - V., tavv., figg.	figg. 11-19

BIB - BIBLIOGRAFIA

BIBX - Genere	bibliografia specifica
BIBA - Autore	Caccin A.M.
BIBD - Anno di edizione	1967
BIBH - Sigla per citazione	00002814
BIBN - V., pp., nn.	pp. 90-91

BIB - BIBLIOGRAFIA

BIBX - Genere	bibliografia specifica
BIBA - Autore	Bruschi A.
BIBD - Anno di edizione	1969
BIBH - Sigla per citazione	00002771
BIBN - V., pp., nn.	p. 205

BIB - BIBLIOGRAFIA

BIBX - Genere	bibliografia specifica
BIBA - Autore	Grassi L.
BIBD - Anno di edizione	1981
BIBH - Sigla per citazione	00002109
BIBN - V., pp., nn.	pp. 948-502

BIB - BIBLIOGRAFIA

BIBX - Genere	bibliografia specifica
BIBA - Autore	Caccin A.M.
BIBD - Anno di edizione	1983
BIBH - Sigla per citazione	00003319
BIBN - V., pp., nn.	pp. 65-68

BIB - BIBLIOGRAFIA

BIBX - Genere	bibliografia specifica
BIBA - Autore	Santa Maria delle Grazie in Milano
BIBD - Anno di edizione	1983
BIBH - Sigla per citazione	00003320

AD - ACCESSO AI DATI**ADS - SPECIFICHE DI ACCESSO AI DATI**

ADSP - Profilo di accesso	3
ADSM - Motivazione	scheda di bene non adeguatamente sorvegliabile

CM - COMPILAZIONE**CMP - COMPILAZIONE**

CMPD - Data	1984
CMPN - Nome	Badini C.
FUR - Funzionario responsabile	Maderna V.

RVM - TRASCRIZIONE PER INFORMATIZZAZIONE

RVMD - Data	2006
RVMN - Nome	ARTPAST/ Fuga A.

AGG - AGGIORNAMENTO - REVISIONE

AGGD - Data	2006
AGGN - Nome	ARTPAST/ Fuga A.
AGGF - Funzionario responsabile	NR (recupero pregresso)