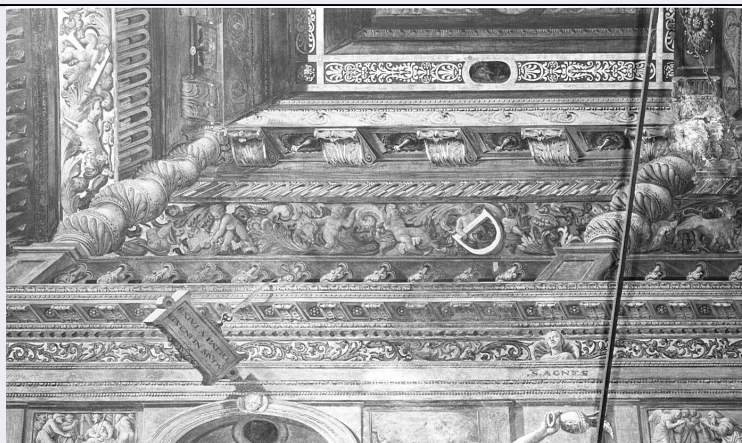


SCHEDA



CD - CODICI

TSK - Tipo scheda	OA
LIR - Livello ricerca	C
NCT - CODICE UNIVOCO	
NCTR - Codice regione	03
NCTN - Numero catalogo generale	00209119
ESC - Ente schedatore	S27
ECP - Ente competente	S27

RV - RELAZIONI

RVE - STRUTTURA COMPLESSA

RVEL - Livello	0
----------------	---

OG - OGGETTO

OGT - OGGETTO

OGTD - Definizione	dipinto
OGTV - Identificazione	complesso decorativo

LC - LOCALIZZAZIONE GEOGRAFICO-AMMINISTRATIVA

PVC - LOCALIZZAZIONE GEOGRAFICO-AMMINISTRATIVA ATTUALE

PVCS - Stato	Italia
PVCR - Regione	Lombardia
PVCP - Provincia	MI
PVCC - Comune	Milano

LDC - COLLOCAZIONE SPECIFICA

UB - UBICAZIONE E DATI PATRIMONIALI

UBO - Ubicazione originaria	OR
-----------------------------	----

DT - CRONOLOGIA

DTZ - CRONOLOGIA GENERICA

DTZG - Secolo	sec. XVI
---------------	----------

DTS - CRONOLOGIA SPECIFICA

DTSI - Da	1586
-----------	------

DTSF - A	1589
DTM - Motivazione cronologia	analisi stilistica
AU - DEFINIZIONE CULTURALE	
AUT - AUTORE	
AUTS - Riferimento all'autore	attribuito
AUTM - Motivazione dell'attribuzione	NR (recupero pregresso)
AUTN - Nome scelto	Campi Antonio
AUTA - Dati anagrafici	1523/ 1587
AUTH - Sigla per citazione	10002490
AUT - AUTORE	
AUTS - Riferimento all'autore	attribuito
AUTM - Motivazione dell'attribuzione	NR (recupero pregresso)
AUTN - Nome scelto	Campi Vincenzo
AUTA - Dati anagrafici	1530-1535 ca./ 1591
AUTH - Sigla per citazione	10002496
CMM - COMMITTENZA	
CMMN - Nome	Monache Angeliche di San Paolo Converso
MT - DATI TECNICI	
MTC - Materia e tecnica	intonaco/ pittura a fresco
MIS - MISURE	
MISR - Mancanza	MNR
CO - CONSERVAZIONE	
STC - STATO DI CONSERVAZIONE	
STCC - Stato di conservazione	mediocre
STCS - Indicazioni specifiche	un alcuni punti cattivo per infiltrazione di umidità
DA - DATI ANALITICI	
DES - DESCRIZIONE	
DESO - Indicazioni sull'oggetto	Nella volta dipinta, sopra il finto loggiato a serliane, dapprima corre un fregio a girali verdi su fondo dorato interrotto da dieci busti di dipinti a monocromo. Sopra di esso, oltre una cornice sporgente, si innalza il secondo ordine che presenta un loggiato a colonne tortili in scorcio, impostato su una balaustrata dalla quale pendono targhe, appese e nastri che sembrano girare nell'aria assumendo varie inclinazioni, con iscrizioni. Le colonne tortili sostengono una finta cornice sporgente, ornata di riquadri con rosoni alternati a piccole mensole di appoggio. Tra la balaustrata e questa cornice si snoda un fregio animatissimo con putti, animali, girali di acanto(fondo giallo, foglie verdi e rosse, putti rosei). Gli angioletti sostengono grandi lettere dorate che compongono il nome di San Paolo "vaso di elezione" cui è dedicata la chiesa.
DESI - Codifica Iconclass	NR (recupero pregresso)

DESS - Indicazioni sul soggetto	Elementi architettonici: finto porticato a colonne tortili; balaustrata; tabelle pendenti (serie di 8); fregio. Personaggi: Santi a mezzo busto (serie di 10). Figure: putti. Decorazioni: girali. Animali.
ISR - ISCRIZIONI	
ISRC - Classe di appartenenza	didascalica
ISRS - Tecnica di scrittura	a pennello
ISRP - Posizione	parete nord, nel primo fregio, sotto ogni Santa
ISRI - Trascrizione	S. GERTRUDA/ S. AGNES/ S. CATERINA/ S. AGATHA/ S. CLARA.
ISR - ISCRIZIONI	
ISRC - Classe di appartenenza	didascalica
ISRS - Tecnica di scrittura	a pennello
ISRP - Posizione	parete sud, nel primo fregio, sotto ogni Santa
ISRI - Trascrizione	S.SCOLASTICA/ S.CECILIA/ S.URSULA/ S.LUCIA/ S.CATERINA SE.
ISR - ISCRIZIONI	
ISRC - Classe di appartenenza	sacra
ISRS - Tecnica di scrittura	a pennello
ISRP - Posizione	parete nord, nelle tabelle
ISRI - Trascrizione	EXIVI A PATRE/ ET VENI IN MUDU [.....]/ RELIQ MUD; ET VADO AD PATREM.
ISR - ISCRIZIONI	
ISRC - Classe di appartenenza	sacra
ISRS - Tecnica di scrittura	a pennello
ISRP - Posizione	parete sud, nelle tabelle
ISRI - Trascrizione	ASCENDO AD/ PATREM MEUM/ ET PATREM/ VESTRU/ DEUM MEUM ET/ DEUM VESTRUM
ISR - ISCRIZIONI	
ISRC - Classe di appartenenza	documentaria
ISRS - Tecnica di scrittura	a pennello
ISRP - Posizione	secondo fregio sostenute dagli angioletti
ISRI - Trascrizione	DIVO PAULO VASI ELECT
NSC - Notizie storico-critiche	Si può presumere, come già detto precedentemente, che le finte architetture siano state disegnate da Antonio Campi attivo anche come quadraturista e che aveva già espresso questa sua specializzazione nella sagrestia della chiesa di San Pietro al Pò di Cremona verso il 1575, tenendo presenti le invenzioni proposte da Giulio Romano nel Palazzo Te di Mantova e da Giulio Campi nell'affresco con la "Pentecoste" del 1557 in San Sigismondo. Il fregio variopinto con angioletti, animali, racemi riprende un tipo di decorazione ampiamente sperimentata dai Campi a San Sigismondo per cui potremmo anche definirla un'opera di collaborazione dei fratelli Campi (come ci suggerisce il primo fregio sopra le cappelle). Ma Gilio muore nel 1573

e probabilmente non può aver partecipato agli affreschi della parte superiore della volta, che è quindi da considerarsi di Antonio (morto nel 1587) e in gran parte del solo Vincenzo.

TU - CONDIZIONE GIURIDICA E VINCOLI

CDG - CONDIZIONE GIURIDICA

CDGG - Indicazione generica

proprietà Ente religioso cattolico

DO - FONTI E DOCUMENTI DI RIFERIMENTO

FTA - DOCUMENTAZIONE FOTOGRAFICA

FTAX - Genere

documentazione allegata

FTAP - Tipo

fotografia b/n

FTAN - Codice identificativo

SBAS MI 225813/S

BIB - BIBLIOGRAFIA

BIBX - Genere

bibliografia specifica

BIBA - Autore

Morandotti A.

BIBD - Anno di edizione

1984

BIBH - Sigla per citazione

00002662

BIBN - V., pp., nn.

pp. 39-42

AD - ACCESSO AI DATI

ADS - SPECIFICHE DI ACCESSO AI DATI

ADSP - Profilo di accesso

3

ADSM - Motivazione

scheda di bene non adeguatamente sorvegliabile

CM - COMPILAZIONE

CMP - COMPILAZIONE

CMPD - Data

1991

CMPN - Nome

Giacomello Vedovello G.

FUR - Funzionario responsabile

Maderna V.

RVM - TRASCRIZIONE PER INFORMATIZZAZIONE

RVMD - Data

2006

RVMN - Nome

ARTPAST/ Knapp B.

AGG - AGGIORNAMENTO - REVISIONE

AGGD - Data

2006

AGGN - Nome

ARTPAST/ Knapp B.

AGGF - Funzionario responsabile

NR (recupero pregresso)