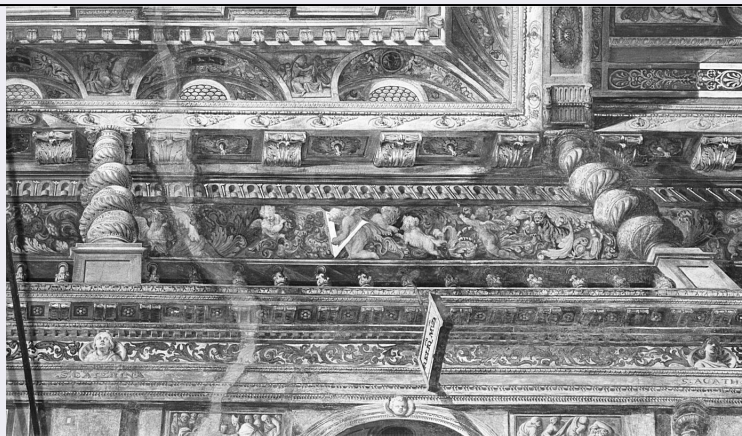


SCHEDA



CD - CODICI

TSK - Tipo scheda OA

LIR - Livello ricerca C

NCT - CODICE UNIVOCO

NCTR - Codice regione 03

NCTN - Numero catalogo generale 00209119

ESC - Ente schedatore S27

ECP - Ente competente S27

RV - RELAZIONI

RVE - STRUTTURA COMPLESSA

RVEL - Livello 2

RVER - Codice bene radice 0300209119

RVES - Codice bene componente 0300209121

OG - OGGETTO

OGT - OGGETTO

OGTD - Definizione dipinto

OGTV - Identificazione elemento d'insieme

OGTP - Posizione secondo ordine

LC - LOCALIZZAZIONE GEOGRAFICO-AMMINISTRATIVA

PVC - LOCALIZZAZIONE GEOGRAFICO-AMMINISTRATIVA ATTUALE

PVCS - Stato Italia

PVCR - Regione Lombardia

PVCP - Provincia MI

PVCC - Comune Milano

LDC - COLLOCAZIONE SPECIFICA

UB - UBICAZIONE E DATI PATRIMONIALI

UBO - Ubicazione originaria OR

DT - CRONOLOGIA

DTZ - CRONOLOGIA GENERICA

DTZG - Secolo	sec. XVI
DTS - CRONOLOGIA SPECIFICA	
DTSI - Da	1586
DTSF - A	1589
DTM - Motivazione cronologia	analisi stilistica
AU - DEFINIZIONE CULTURALE	
AUT - AUTORE	
AUTS - Riferimento all'autore	attribuito
AUTM - Motivazione dell'attribuzione	NR (recupero pregresso)
AUTN - Nome scelto	Campi Antonio
AUTA - Dati anagrafici	1523/ 1587
AUTH - Sigla per citazione	10002490
AUT - AUTORE	
AUTS - Riferimento all'autore	attribuito
AUTM - Motivazione dell'attribuzione	NR (recupero pregresso)
AUTN - Nome scelto	Campi Vincenzo
AUTA - Dati anagrafici	1530-1535 ca./ 1591
AUTH - Sigla per citazione	10002496
CMM - COMMITTENZA	
CMMN - Nome	Monache Angeliche di San Paolo Converso
MT - DATI TECNICI	
MTC - Materia e tecnica	intonaco/ pittura a fresco
MIS - MISURE	
MISR - Mancanza	MNR
CO - CONSERVAZIONE	
STC - STATO DI CONSERVAZIONE	
STCC - Stato di conservazione	mediocre
DA - DATI ANALITICI	
DES - DESCRIZIONE	
DESO - Indicazioni sull'oggetto	affresco
DESI - Codifica Iconclass	NR (recupero pregresso)
DESS - Indicazioni sul soggetto	Elementi architettonici: finto porticato a colonne tortili; balaustrata; tabelle pendenti; fregio. Personaggi: Sante a mezzo busto. Figure: putti. Decorazioni: girali. Animali.
	Si può presumere, come già detto precedentemente, che le finte architetture siano state disegnate da Antonio Campi attivo anche come quadraturista e che aveva già espresso questa sua specializzazione nella sagrestia della chiesa di San Pietro al Pò di Cremona verso il 1575, tenendo presenti le invenzioni proposte da Giulio Romano nel Palazzo Te di Mantova e da Giulio Campi nell'affresco con la "Pen

NSC - Notizie storico-critiche

tecooste" del 1557 in San Sigismondo. Il fregio variopinto con angioletti, animali, racemi riprende un tipo di decorazione ampiamente sperimentata dai Campi a San Sigismondo per cui potremmo anche definirla un'opera di collaborazione dei fratelli Campi (come ci suggerisce il primo fregio sopra le cappelle). Ma Gilio muore nel 1573 e probabilmente non può aver partecipato agli affreschi della parte superiore della volta, che è quindi da considerarsi di Antonio (morto nel 1587) e in gran parte del solo Vincenzo. Vi è l'iscrizione.

TU - CONDIZIONE GIURIDICA E VINCOLI**CDG - CONDIZIONE GIURIDICA****CDGG - Indicazione generica**

proprietà Ente religioso cattolico

DO - FONTI E DOCUMENTI DI RIFERIMENTO**FTA - DOCUMENTAZIONE FOTOGRAFICA****FTAX - Genere**

documentazione allegata

FTAP - Tipo

fotografia b/n

FTAN - Codice identificativo

SBAS MI 225815/S

AD - ACCESSO AI DATI**ADS - SPECIFICHE DI ACCESSO AI DATI****ADSP - Profilo di accesso**

3

ADSM - Motivazione

scheda di bene non adeguatamente sorvegliabile

CM - COMPILAZIONE**CMP - COMPILAZIONE****CMPD - Data**

1991

CMPN - Nome

Giacomello Vedovello G.

FUR - Funzionario responsabile

Maderna V.

RVM - TRASCRIZIONE PER INFORMATIZZAZIONE**RVMD - Data**

2006

RVMN - Nome

ARTPAST/ Knapp B.

AGG - AGGIORNAMENTO - REVISIONE**AGGD - Data**

2006

AGGN - Nome

ARTPAST/ Knapp B.

AGGF - Funzionario responsabile

NR (recupero pregresso)