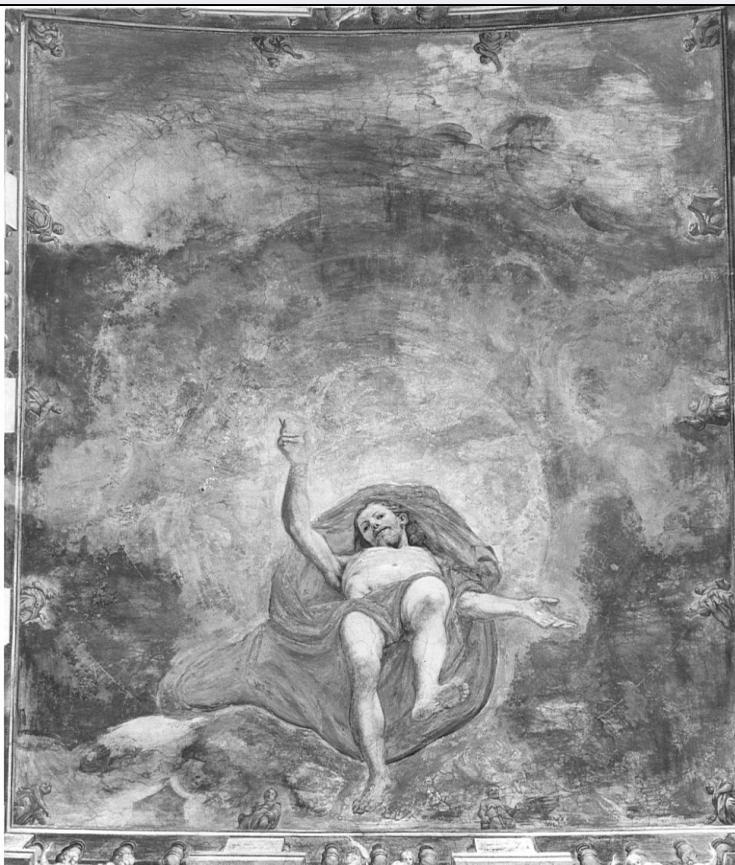


SCHEDA



CD - CODICI

TSK - Tipo scheda OA

LIR - Livello ricerca C

NCT - CODICE UNIVOCO

NCTR - Codice regione 03

NCTN - Numero catalogo generale 00209100

ESC - Ente schedatore S27

ECP - Ente competente S27

RV - RELAZIONI

RVE - STRUTTURA COMPLESSA

RVEL - Livello 1

RVER - Codice bene radice 0300209100

RVES - Codice bene componente 0300209129

OG - OGGETTO

OGT - OGGETTO

OGTD - Definizione dipinto

OGTV - Identificazione elemento d'insieme

OGTP - Posizione al centro della volta

SGT - SOGGETTO

SGTI - Identificazione ascensione di Cristo

LC - LOCALIZZAZIONE GEOGRAFICO-AMMINISTRATIVA

PVC - LOCALIZZAZIONE GEOGRAFICO-AMMINISTRATIVA ATTUALE

PVCS - Stato	Italia
PVCR - Regione	Lombardia
PVCP - Provincia	MI
PVCC - Comune	Milano

LDC - COLLOCAZIONE SPECIFICA**UB - UBICAZIONE E DATI PATRIMONIALI**

UBO - Ubicazione originaria	OR
------------------------------------	----

DT - CRONOLOGIA**DTZ - CRONOLOGIA GENERICA**

DTZG - Secolo	sec. XVI
----------------------	----------

DTS - CRONOLOGIA SPECIFICA

DTSI - Da	1586
------------------	------

DTSF - A	1589
-----------------	------

DTM - Motivazione cronologia	analisi stilistica
-------------------------------------	--------------------

AU - DEFINIZIONE CULTURALE**AUT - AUTORE**

AUTS - Riferimento all'autore	attribuito
--------------------------------------	------------

AUTM - Motivazione dell'attribuzione	NR (recupero pregresso)
---	-------------------------

AUTN - Nome scelto	Campi Vincenzo
---------------------------	----------------

AUTA - Dati anagrafici	1530-1535 ca./ 1591
-------------------------------	---------------------

AUTH - Sigla per citazione	10002496
-----------------------------------	----------

CMM - COMMITTENZA

CMMN - Nome	Monache Angeliche di San Paolo Converso
--------------------	---

MT - DATI TECNICI

MTC - Materia e tecnica	intonaco/ pittura a fresco
--------------------------------	----------------------------

MIS - MISURE

MISR - Mancanza	MNR
------------------------	-----

CO - CONSERVAZIONE**STC - STATO DI CONSERVAZIONE**

STCC - Stato di conservazione	mediocre
--------------------------------------	----------

DA - DATI ANALITICI**DES - DESCRIZIONE**

DESO - Indicazioni sull'oggetto	La zona superiore della volta è divisa in tre scomparti quadrangolari due minori ai lati occupati da due angeli reggenti i simboli della Passione e uno centrale in cui campeggia la figura di Cristo in volo ascendente con un gran manto di un azzurro intenso svolazzante contro il cielo luminoso chiazzato di nuvole, le braccia aperte, il volto chino a guardare verso il basso.
--	---

DESI - Codifica Iconclass	NR (recupero pregresso)
----------------------------------	-------------------------

DESS - Indicazioni sul	
-------------------------------	--

soggetto	Personaggi: Cristo.
NSC - Notizie storico-critiche	Lo scorcio ardito della figura di Cristo che si stacca in volo ascensionale verso il cielo palesa chiari ricordi del Cristo dell' "Ascensione" dipinta da Correggio nella chiesa di San Giovanni Evangelista di Parma. Questo recupero dell' arte del Correggio è una nota interessante nel curriculum vario e sperimentalista dell'attività di Vincenzo Campi.

TU - CONDIZIONE GIURIDICA E VINCOLI

CDG - CONDIZIONE GIURIDICA

CDGG - Indicazione generica	proprietà Ente religioso cattolico
------------------------------------	------------------------------------

DO - FONTI E DOCUMENTI DI RIFERIMENTO

FTA - DOCUMENTAZIONE FOTOGRAFICA

FTAX - Genere	documentazione allegata
FTAP - Tipo	fotografia b/n
FTAN - Codice identificativo	SBAS MI 225823/S

BIB - BIBLIOGRAFIA

BIBX - Genere	bibliografia specifica
BIBA - Autore	Mezzanotte P.
BIBD - Anno di edizione	1936
BIBH - Sigla per citazione	00002659
BIBN - V., pp., nn.	p. 13

BIB - BIBLIOGRAFIA

BIBX - Genere	bibliografia specifica
BIBA - Autore	Morandotti A.
BIBD - Anno di edizione	1984
BIBH - Sigla per citazione	00002662
BIBN - V., pp., nn.	p. 43

BIB - BIBLIOGRAFIA

BIBX - Genere	bibliografia specifica
BIBA - Autore	Campi
BIBD - Anno di edizione	1985
BIBH - Sigla per citazione	00002701
BIBN - V., pp., nn.	p. 205

AD - ACCESSO AI DATI

ADS - SPECIFICHE DI ACCESSO AI DATI

ADSP - Profilo di accesso	3
ADSM - Motivazione	scheda di bene non adeguatamente sorvegliabile

CM - COMPILAZIONE

CMP - COMPILAZIONE

CMPD - Data	1991
CMPN - Nome	Giacomello Vedovello G.
FUR - Funzionario responsabile	Maderna V.

RVM - TRASCRIZIONE PER INFORMATIZZAZIONE**RVMD - Data** 2006**RVMN - Nome** ARTPAST/ Knapp B.**AGG - AGGIORNAMENTO - REVISIONE****AGGD - Data** 2006**AGGN - Nome** ARTPAST/ Knapp B.**AGGF - Funzionario
responsabile** NR (recupero pregresso)