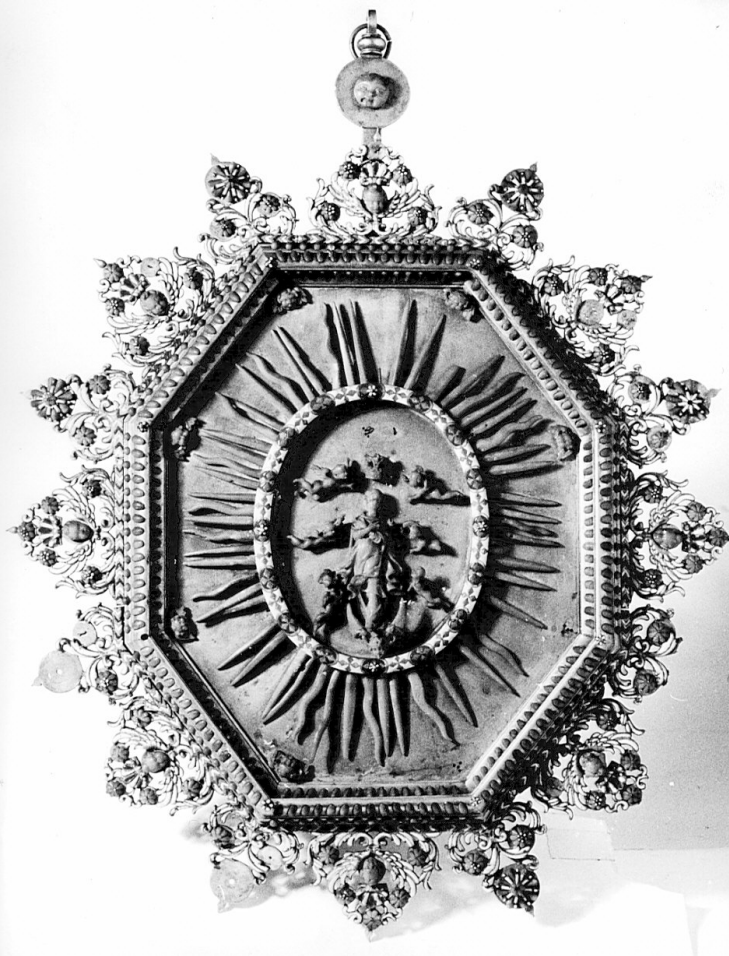


SCHEDA



CD - CODICI

TSK - Tipo scheda OA

LIR - Livello ricerca C

NCT - CODICE UNIVOCO

NCTR - Codice regione 03

NCTN - Numero catalogo generale 00030243

ESC - Ente schedatore S27

ECP - Ente competente S27

OG - OGGETTO

OGT - OGGETTO

OGTD - Definizione formella

OGTV - Identificazione opera isolata

LC - LOCALIZZAZIONE GEOGRAFICO-AMMINISTRATIVA

PVC - LOCALIZZAZIONE GEOGRAFICO-AMMINISTRATIVA ATTUALE

PVCS - Stato Italia

PVCR - Regione Lombardia

PVCP - Provincia MI

PVCC - Comune Milano

LDC - COLLOCAZIONE

SPECIFICA	
DT - CRONOLOGIA	
DTZ - CRONOLOGIA GENERICA	
DTZG - Secolo	sec. XVII
DTS - CRONOLOGIA SPECIFICA	
DTSI - Da	1600
DTSF - A	1699
DTM - Motivazione cronologia	analisi stilistica
AU - DEFINIZIONE CULTURALE	
ATB - AMBITO CULTURALE	
ATBD - Denominazione	bottega Italia meridionale
ATBM - Motivazione dell'attribuzione	NR (recupero pregresso)
MT - DATI TECNICI	
MTC - Materia e tecnica	rame
MTC - Materia e tecnica	smalto
MTC - Materia e tecnica	corallo
MIS - MISURE	
MISA - Altezza	48
MISL - Larghezza	36.05
MISP - Profondità	3
CO - CONSERVAZIONE	
STC - STATO DI CONSERVAZIONE	
STCC - Stato di conservazione	discreto
STCS - Indicazioni specifiche	alcune decorazioni mancanti, sporcizia
DA - DATI ANALITICI	
DES - DESCRIZIONE	
DESO - Indicazioni sull'oggetto	Tavoletta votiva ottagonale. in rame pendente da un gancio su cui è inserito un sole in corallo; cornice in rilievo su cui sono inseriti coralli alternativamente: tondi e allungati; in corallo le teste d'angelo agli angoli (due mancanti). Intorno: fregio a giorno con motivi decorativi a coralli'uu e smalto bianco e blu ripetuto a ogni angolo e alternato a motivi con testa di angelo in corallo sostenuta da ali in smalto bianco; rosette in corallo sono mnserite tra gli ornati in smalto bianco e blu. Al centro della tavoletta Assunzione in corallo con sei angeli che incoronano Maria, tutto inquadrato in ovale in smalto bianco e blu con raggi in corallo.Sul verso, lamina esagonale con motivi ornamentali incisi a bulino con inserzione nel centro di un cuore con frecce e lettere I H S.
DESI - Codifica Iconclass	NR (recupero pregresso)
DESS - Indicazioni sul soggetto	NR (recupero pregresso)
NSC - Notizie storico-critiche	Segnalata come parte del Tesoro della chiesa, la tavoletta richiama il pendente e l'ostensorio romano. Riportato al sec. XVII per la tecnica usata nelle decorazioni a smalto, vi si vede un ritorno all'alto

medioevo.

TU - CONDIZIONE GIURIDICA E VINCOLI

CDG - CONDIZIONE GIURIDICA

**CDGG - Indicazione
generica**

proprietà Ente religioso cattolico

DO - FONTI E DOCUMENTI DI RIFERIMENTO

FTA - DOCUMENTAZIONE FOTOGRAFICA

FTAX - Genere

documentazione allegata

FTAP - Tipo

fotografia b/n

FTAN - Codice identificativo

SBAS MI 49935/S

FTA - DOCUMENTAZIONE FOTOGRAFICA

FTAX - Genere

documentazione esistente

FTAP - Tipo

fotografia b/n

BIB - BIBLIOGRAFIA

BIBX - Genere

bibliografia specifica

BIBA - Autore

De Montault Barbier

BIBD - Anno di edizione

1885

BIBH - Sigla per citazione

00002773

BIB - BIBLIOGRAFIA

BIBX - Genere

bibliografia specifica

BIBA - Autore

Maggi F.

BIBD - Anno di edizione

1951

BIBH - Sigla per citazione

00002372

BIBN - V., pp., nn.

p. 223

BIB - BIBLIOGRAFIA

BIBX - Genere

bibliografia specifica

BIBA - Autore

Reggiori F.

BIBD - Anno di edizione

1968

BIBH - Sigla per citazione

00000632

AD - ACCESSO AI DATI

ADS - SPECIFICHE DI ACCESSO AI DATI

ADSP - Profilo di accesso

3

ADSM - Motivazione

scheda di bene non adeguatamente sorvegliabile

CM - COMPILAZIONE

CMP - COMPILAZIONE

CMPD - Data

1976

CMPN - Nome

Bertoldi E.

**FUR - Funzionario
responsabile**

Tardito Amerio R.

RVM - TRASCRIZIONE PER INFORMATIZZAZIONE

RVMD - Data

2006

RVMN - Nome

ARTPAST/ Knapp B.

AGG - AGGIORNAMENTO - REVISIONE

AGGD - Data	2006
AGGN - Nome	ARTPAST/ Knapp B.
AGGF - Funzionario responsabile	NR (recupero pregresso)