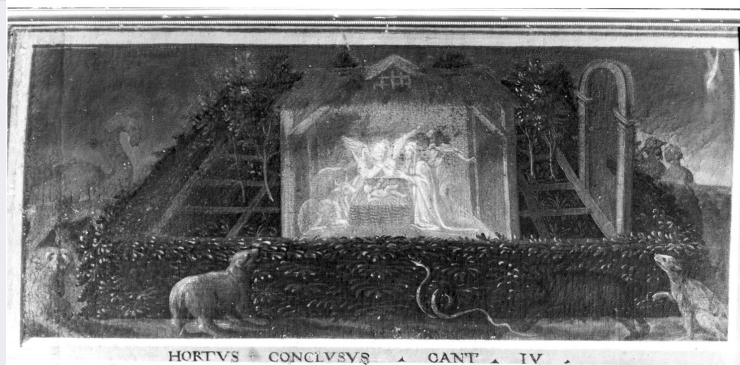


SCHEDA



CD - CODICI

TSK - Tipo scheda OA

LIR - Livello ricerca C

NCT - CODICE UNIVOCO

NCTR - Codice regione 03

NCTN - Numero catalogo generale 00004454

ESC - Ente schedatore S27

ECP - Ente competente S27

RV - RELAZIONI

RVE - STRUTTURA COMPLESSA

RVEL - Livello 1.3

RVER - Codice bene radice 0300004454

RVES - Codice bene componente 0300004454

RSE - RELAZIONI DIRETTE

RSER - Tipo relazione scheda storica

RSET - Tipo scheda NR

OG - OGGETTO

OGT - OGGETTO

OGTD - Definizione dipinto

OGTV - Identificazione elemento d'insieme

OGTP - Posizione in alto

LC - LOCALIZZAZIONE GEOGRAFICO-AMMINISTRATIVA

PVC - LOCALIZZAZIONE GEOGRAFICO-AMMINISTRATIVA ATTUALE

PVCS - Stato Italia

PVCR - Regione Lombardia

PVCP - Provincia MI

PVCC - Comune Milano

LDC - COLLOCAZIONE SPECIFICA

DT - CRONOLOGIA

DTZ - CRONOLOGIA GENERICA

DTZG - Secolo	sec. XVII
DTZS - Frazione di secolo	inizio
DTS - CRONOLOGIA SPECIFICA	
DTSI - Da	1600
DTSF - A	1610
DTM - Motivazione cronologia	documentazione
AU - DEFINIZIONE CULTURALE	
AUT - AUTORE	
AUTS - Riferimento all'autore	attribuito
AUTM - Motivazione dell'attribuzione	NR (recupero pregresso)
AUTN - Nome scelto	Procaccini Giulio Cesare
AUTA - Dati anagrafici	1574/ 1625
AUTH - Sigla per citazione	00000325
MT - DATI TECNICI	
MTC - Materia e tecnica	tela/ pittura a olio
MIS - MISURE	
MISR - Mancanza	MNR
CO - CONSERVAZIONE	
STC - STATO DI CONSERVAZIONE	
STCC - Stato di conservazione	buono
RS - RESTAURI	
RST - RESTAURI	
RSTD - Data	1852
DA - DATI ANALITICI	
DES - DESCRIZIONE	
DESO - Indicazioni sull'oggetto	dipinto
DESI - Codifica Iconclass	NR (recupero pregresso)
DESS - Indicazioni sul soggetto	Personaggi: Madonna; Cristo Bambino. Figure: angeli alati. Simboli: (hortus conclusus) serpente; animali scala. Piante. Oggetti: capanna.
ISR - ISCRIZIONI	
ISRC - Classe di appartenenza	sacra
ISRS - Tecnica di scrittura	a pennello
ISRP - Posizione	in basso
ISRI - Trascrizione	HORTUS CONCLUSUS. CANT. IV
	Le tele provengono dalla cappelle dell'Oratorio dell'Immacolata, ex Cappella della Congregazione della Presentazione. Nel 1852 le tele subiscono restauri. In questo anno potrebbero essere stati dipinti o fortemente ritoccati i quadrati piccoli rappresentanti teste di cherubini, che sembrano staccarsi dall'insieme per il carattere ottocentesco. L'insieme di tele proviene dalla Cappella della Congregazione della Presentazione inaugurata nel 1596. Soppressa nel 1777, la sala servì

NSC - Notizie storico-critiche

per i capitoli generali dei Barnabiti fino al 1852, anno in cui venne riattata a cappella dell'Oratorio dell'Immacolata; le tele vengono in questo anno restaurate. Nel 1902 nella Cappella vengono ricavate aule scolastiche per il nuovo Istituto Zaccaria e le tele tolte; nel 1928 viene costruita la Cappella attuale dedicata alla Vergine Immacolata con il soffitto a cassettoni dove vengono collocate le tele come si trovano attualmente. L'insieme delle tele è dunque senz'altro posteriore al 1596 e anteriore al 1633, anno in cui la cappella era terminata anche nelle decorazioni minori. Elementi toscani e lombardi ("qualche accento gaudenziano" Vegas) si alternano nelle tele. "Si potrebbe fare il nome di Giulio Cesare Procaccini che apparirebbe qui ai suoi primissimi esordi". (Vegas), cfr. Martinoni.

TU - CONDIZIONE GIURIDICA E VINCOLI**CDG - CONDIZIONE GIURIDICA****CDGG - Indicazione generica**

proprietà Ente religioso cattolico

DO - FONTI E DOCUMENTI DI RIFERIMENTO**FTA - DOCUMENTAZIONE FOTOGRAFICA****FTAX - Genere**

documentazione allegata

FTAP - Tipo

fotografia b/n

FTAN - Codice identificativo

SBAS MI 25147/S

FNT - FONTI E DOCUMENTI**FNTP - Tipo**

volume manoscritto

FNTA - Autore

Martinoni P.V.M.

FNTD - Data

1968

AD - ACCESSO AI DATI**ADS - SPECIFICHE DI ACCESSO AI DATI****ADSP - Profilo di accesso**

3

ADSM - Motivazione

scheda di bene non adeguatamente sorvegliabile

CM - COMPILAZIONE**CMP - COMPILAZIONE****CMPD - Data**

1975

CMPN - Nome

Ginex Palmieri E.

FUR - Funzionario responsabile

Tardito Amerio R.

RVM - TRASCRIZIONE PER INFORMATIZZAZIONE**RVMD - Data**

2006

RVMN - Nome

ARTPAST/ Knapp B.

AGG - AGGIORNAMENTO - REVISIONE**AGGD - Data**

2006

AGGN - Nome

ARTPAST/ Knapp B.

AGGF - Funzionario responsabile

NR (recupero pregresso)

AN - ANNOTAZIONI