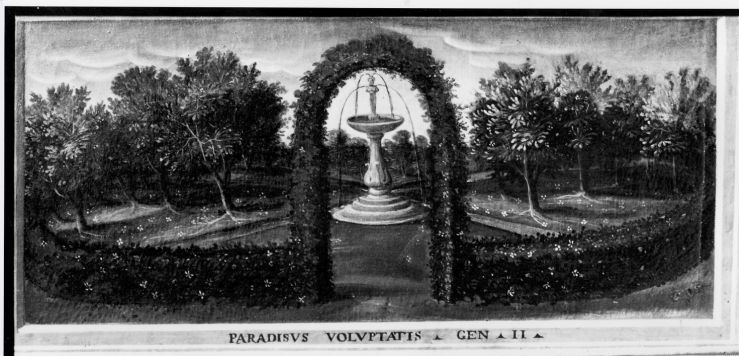


SCHEDA



CD - CODICI

TSK - Tipo scheda OA

LIR - Livello ricerca C

NCT - CODICE UNIVOCO

NCTR - Codice regione 03

NCTN - Numero catalogo generale 00004454

ESC - Ente schedatore S27

ECP - Ente competente S27

RV - RELAZIONI

RVE - STRUTTURA COMPLESSA

RVEL - Livello 6.2

RVER - Codice bene radice 0300004454

RVES - Codice bene componente 0300004459

RSE - RELAZIONI DIRETTE

RSER - Tipo relazione scheda storica

RSET - Tipo scheda NR

OG - OGGETTO

OGT - OGGETTO

OGTD - Definizione dipinto

OGTV - Identificazione elemento d'insieme

OGTP - Posizione in basso

SGT - SOGGETTO

SGTI - Identificazione giardino

LC - LOCALIZZAZIONE GEOGRAFICO-AMMINISTRATIVA

PVC - LOCALIZZAZIONE GEOGRAFICO-AMMINISTRATIVA ATTUALE

PVCS - Stato Italia

PVCR - Regione Lombardia

PVCP - Provincia MI

PVCC - Comune Milano

LDC - COLLOCAZIONE SPECIFICA

DT - CRONOLOGIA**DTZ - CRONOLOGIA GENERICA**

DTZG - Secolo sec. XVII

DTZS - Frazione di secolo inizio

DTS - CRONOLOGIA SPECIFICA

DTSI - Da 1600

DTSF - A 1610

DTM - Motivazione cronologia documentazione

AU - DEFINIZIONE CULTURALE**AUT - AUTORE**

AUTS - Riferimento all'autore attribuito

AUTM - Motivazione dell'attribuzione NR (recupero pregresso)

AUTN - Nome scelto Procaccini Giulio Cesare

AUTA - Dati anagrafici 1574/ 1625

AUTH - Sigla per citazione 00000325

MT - DATI TECNICI

MTC - Materia e tecnica tela/ pittura a olio

MIS - MISURE

MISR - Mancanza MNR

CO - CONSERVAZIONE**STC - STATO DI CONSERVAZIONE**

STCC - Stato di conservazione mediocre

STCS - Indicazioni specifiche colore sollevato

RS - RESTAURI**RST - RESTAURI**

RSTD - Data 1852

DA - DATI ANALITICI**DES - DESCRIZIONE**

DESO - Indicazioni sull'oggetto dipinto

DESI - Codifica Iconclass NR (recupero pregresso)

DESS - Indicazioni sul soggetto Vedute: giardino. Piante: siepe all'italiana. Elementi architettonici: fontana.

ISR - ISCRIZIONI

ISRC - Classe di appartenenza sacra

ISRL - Lingua latino

ISRS - Tecnica di scrittura a pennello

ISRT - Tipo di caratteri lettere capitali

ISRP - Posizione in basso

ISRI - Trascrizione	PARADISUS VOLUPTATIS. GEN. II.
NSC - Notizie storico-critiche	Le tele provengono dalla cappelle dell'Oratorio dell'Immacolata, ex Cappella della Congregazione della Presentazione. Nel 1852 le tele subiscono restauri. In questo anno potrebbero essere stati dipinti o fortemente ritoccati i quadrati piccoli rappresentanti teste di cherubini, che sembrano staccarsi dall'insieme per il carattere ottocentesco. L'insieme di tele proviene dalla Cappella della Congregazione della Presentazione inaugurata nel 1596. Soppressa nel 1777, la sala servì per i capitoli generali dei Barnabiti fino al 1852, anno in cui venne riattata a cappella dell'Oratorio dell'Immacolata; le tele vengono in questo anno restaurate. Nel 1902 nella Cappella vengono ricavate aule scolastiche per il nuovo Istituto Zaccaria e le tele tolte; nel 1928 viene costruita la Cappella attuale dedicata alla Vergine Immacolata con il soffitto a cassettoni dove vengono collocate le tele come si trovano attualmente. L'insieme delle tele è dunque senz'altro posteriore al 1596 e anteriore al 1633, anno in cui la cappella era terminata anche nelle decorazioni minori. Elementi toscani e lombardi ("qualche accento gaudenziano" Vegas) si alternano nelle tele. "Si potrebbe fare il nome di Giulio Cesare Procaccini che apparirebbe qui ai suoi primissimi esordi". (Vegas), cfr. Martinoni.

TU - CONDIZIONE GIURIDICA E VINCOLI

CDG - CONDIZIONE GIURIDICA

CDGG - Indicazione generica

proprietà Ente religioso cattolico

DO - FONTI E DOCUMENTI DI RIFERIMENTO

FTA - DOCUMENTAZIONE FOTOGRAFICA

FTAX - Genere

documentazione allegata

FTAP - Tipo

fotografia b/n

FTAN - Codice identificativo

SBAS MI 25162/S

FNT - FONTI E DOCUMENTI

FNTP - Tipo

volume manoscritto

FNTA - Autore

Martinoni P.V.M.

FNTD - Data

1968

AD - ACCESSO AI DATI

ADS - SPECIFICHE DI ACCESSO AI DATI

ADSP - Profilo di accesso

3

ADSM - Motivazione

scheda di bene non adeguatamente sorvegliabile

CM - COMPILAZIONE

CMP - COMPILAZIONE

CMPD - Data

1975

CMPN - Nome

Ginex Palmieri E.

FUR - Funzionario responsabile

Tardito Amerio R.

RVM - TRASCRIZIONE PER INFORMATIZZAZIONE

RVMD - Data

2006

RVMN - Nome

ARTPAST/ Knapp B.

AGG - AGGIORNAMENTO - REVISIONE

AGGD - Data

2006

AGGN - Nome	ARTPAST/ Knapp B.
AGGF - Funzionario responsabile	NR (recupero pregresso)
AN - ANNOTAZIONI	