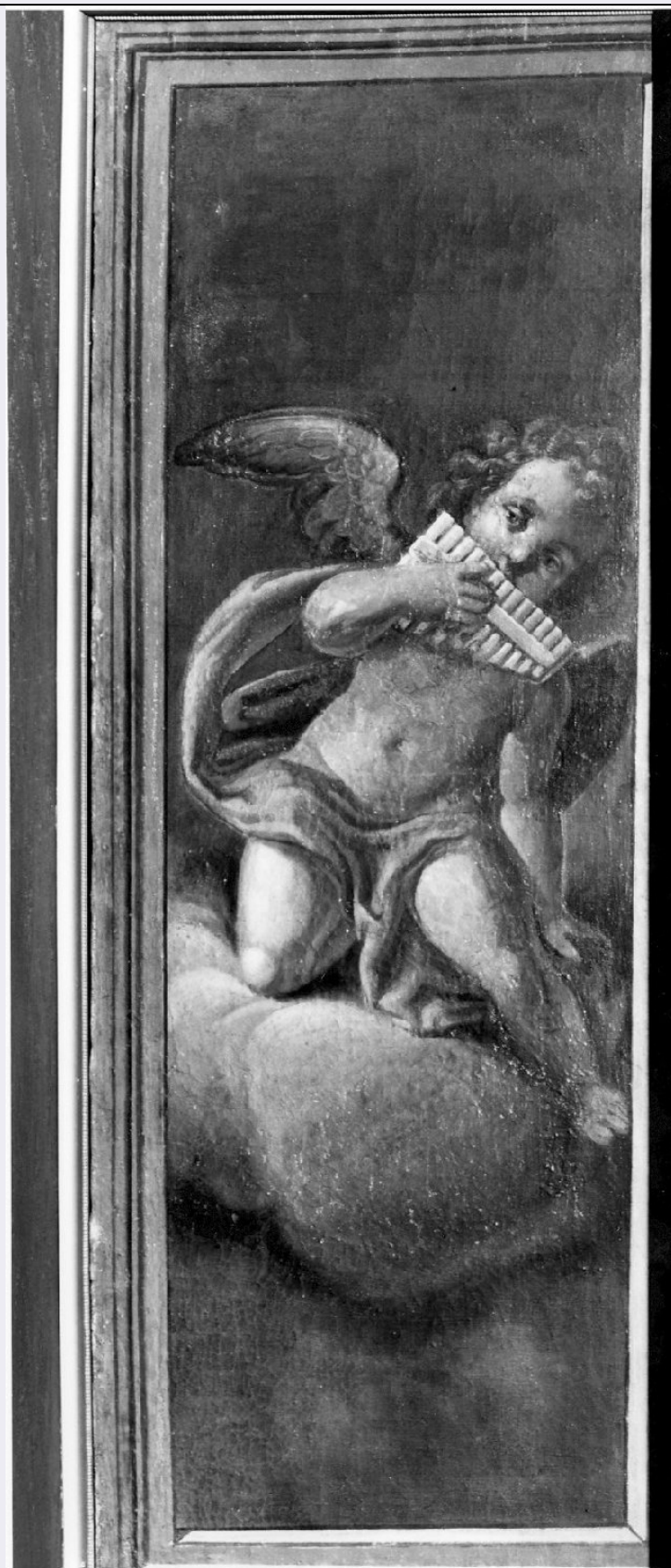


SCHEDA



CD - CODICI

TSK - Tipo scheda OA

LIR - Livello ricerca C

NCT - CODICE UNIVOCO

NCTR - Codice regione 03

NCTN - Numero catalogo generale	00004454
ESC - Ente schedatore	S27
ECP - Ente competente	S27
RV - RELAZIONI	
RVE - STRUTTURA COMPLESSA	
RVEL - Livello	7.4
RVER - Codice bene radice	0300004454
RVES - Codice bene componente	0300004460
RSE - RELAZIONI DIRETTE	
RSER - Tipo relazione	scheda storica
RSET - Tipo scheda	NR
OG - OGGETTO	
OGT - OGGETTO	
OGTD - Definizione	dipinto
OGTV - Identificazione	elemento d'insieme
OGTP - Posizione	a sinistra
SGT - SOGGETTO	
SGTI - Identificazione	angelo con siringa di Pan
LC - LOCALIZZAZIONE GEOGRAFICO-AMMINISTRATIVA	
PVC - LOCALIZZAZIONE GEOGRAFICO-AMMINISTRATIVA ATTUALE	
PVCS - Stato	Italia
PVCR - Regione	Lombardia
PVCP - Provincia	MI
PVCC - Comune	Milano
LDC - COLLOCAZIONE SPECIFICA	
DT - CRONOLOGIA	
DTZ - CRONOLOGIA GENERICA	
DTZG - Secolo	sec. XVII
DTZS - Frazione di secolo	inizio
DTS - CRONOLOGIA SPECIFICA	
DTSI - Da	1600
DTSF - A	1610
DTM - Motivazione cronologia	documentazione
AU - DEFINIZIONE CULTURALE	
AUT - AUTORE	
AUTS - Riferimento all'autore	attribuito
AUTM - Motivazione dell'attribuzione	NR (recupero pregresso)
AUTN - Nome scelto	Procaccini Giulio Cesare
AUTA - Dati anagrafici	1574/ 1625

AUTH - Sigla per citazione 00000325

MT - DATI TECNICI

MTC - Materia e tecnica tela/ pittura a olio

MIS - MISURE

MISR - Mancanza MNR

CO - CONSERVAZIONE

STC - STATO DI CONSERVAZIONE

STCC - Stato di conservazione buono

RS - RESTAURI

RST - RESTAURI

RSTD - Data 1852

DA - DATI ANALITICI

DES - DESCRIZIONE

DESO - Indicazioni sull'oggetto dipinto

DESI - Codifica Iconclass NR (recupero pregresso)

DESS - Indicazioni sul soggetto Figure: angelo alato. Strumenti musicali: flauto di Pan. Fenomeni metereologici: nuvole.

NSC - Notizie storico-critiche

Le tele provengono dalla cappelle dell'Oratorio dell'Immacolata, ex Cappella della Congregazione della Presentazione. Nel 1852 le tele subiscono restauri. In questo anno potrebbero essere stati dipinti o fortemente ritoccati i quadrati piccoli rappresentanti teste di cherubini, che sembrano staccarsi dall'insieme per il carattere ottocentesco. L'insieme di tele proviene dalla Cappella della Congregazione della Presentazione inaugurata nel 1596. Soppressa nel 1777, la sala servì per i capitoli generali dei Barnabiti fino al 1852, anno in cui venne riattata a cappella dell'Oratorio dell'Immacolata; le tele vengono in questo anno restaurate. Nel 1902 nella Cappella vengono ricavate aule scolastiche per il nuovo Istituto Zaccaria e le tele tolte; nel 1928 viene costruita la Cappella attuale dedicata alla Vergine Immacolata con il soffitto a cassettoni dove vengono collocate le tele come si trovano attualmente. L'insieme delle tele è dunque senz'altro posteriore al 1596 e anteriore al 1633, anno in cui la cappella era terminata anche nelle decorazioni minori. Elementi toscani e lombardi ("qualche accento gaudenziano" Vegas) si alternano nelle tele. "Si potrebbe fare il nome di Giulio Cesare Procaccini che apparirebbe qui ai suoi primissimi esordi". (Vegas), cfr. Martinoni.

TU - CONDIZIONE GIURIDICA E VINCOLI

CDG - CONDIZIONE GIURIDICA

CDGG - Indicazione generica proprietà Ente religioso cattolico

DO - FONTI E DOCUMENTI DI RIFERIMENTO

FTA - DOCUMENTAZIONE FOTOGRAFICA

FTAX - Genere documentazione allegata

FTAP - Tipo fotografia b/n

FTAN - Codice identificativo SBAS MI 00004460/D

FNT - FONTI E DOCUMENTI

FNTP - Tipo	volume manoscritto
FNTA - Autore	Martinoni P.V.M.
FNTD - Data	1968
AD - ACCESSO AI DATI	
ADS - SPECIFICHE DI ACCESSO AI DATI	
ADSP - Profilo di accesso	3
ADSM - Motivazione	scheda di bene non adeguatamente sorvegliabile
CM - COMPILAZIONE	
CMP - COMPILAZIONE	
CMPD - Data	1975
CMPN - Nome	Ginex Palmieri E.
FUR - Funzionario responsabile	Tardito Amerio R.
RVM - TRASCRIZIONE PER INFORMATIZZAZIONE	
RVMD - Data	2006
RVMN - Nome	ARTPAST/ Knapp B.
AGG - AGGIORNAMENTO - REVISIONE	
AGGD - Data	2006
AGGN - Nome	ARTPAST/ Knapp B.
AGGF - Funzionario responsabile	NR (recupero pregresso)
AN - ANNOTAZIONI	