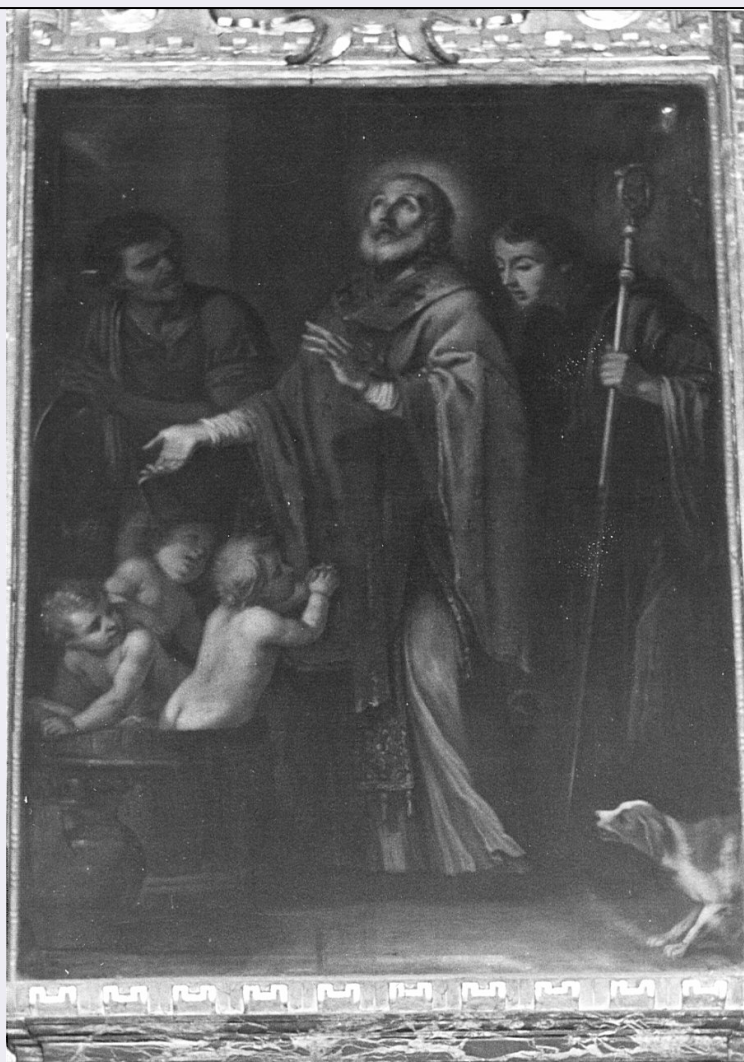


SCHEDA



CD - CODICI

TSK - Tipo scheda OA

LIR - Livello ricerca C

NCT - CODICE UNIVOCO

NCTR - Codice regione 03

NCTN - Numero catalogo generale 00010180

ESC - Ente schedatore S27

ECP - Ente competente S27

RV - RELAZIONI

RSE - RELAZIONI DIRETTE

RSER - Tipo relazione scheda storica

RSET - Tipo scheda OA

OG - OGGETTO

OGT - OGGETTO

OGTD - Definizione dipinto

OGTV - Identificazione opera isolata

SGT - SOGGETTO

SGTI - Identificazione

San Nicola di Bari resuscita i tre fanciulli

LC - LOCALIZZAZIONE GEOGRAFICO-AMMINISTRATIVA**PVC - LOCALIZZAZIONE GEOGRAFICO-AMMINISTRATIVA ATTUALE****PVCS - Stato**

Italia

PVCR - Regione

Lombardia

PVCP - Provincia

MI

PVCC - Comune

Milano

LDC - COLLOCAZIONE SPECIFICA**DT - CRONOLOGIA****DTZ - CRONOLOGIA GENERICA****DTZG - Secolo**

sec. XVII

DTS - CRONOLOGIA SPECIFICA**DTSI - Da**

1600

DTSV - Validità

ca.

DTSF - A

1699

DTSL - Validità

ca.

DTM - Motivazione cronologia

analisi stilistica

AU - DEFINIZIONE CULTURALE**AUT - AUTORE****AUTS - Riferimento all'autore**

attribuito

AUTM - Motivazione dell'attribuzione

bibliografia

AUTN - Nome scelto

Cane Carlo

AUTA - Dati anagrafici

1615/ 1685

AUTH - Sigla per citazione

00002384

MT - DATI TECNICI**MTC - Materia e tecnica**

tela/ pittura a olio

MIS - MISURE**MISA - Altezza**

260

MISL - Larghezza

180

CO - CONSERVAZIONE**STC - STATO DI CONSERVAZIONE****STCC - Stato di conservazione**

discreto

STCS - Indicazioni specifiche

sporcizia

DA - DATI ANALITICI**DES - DESCRIZIONE****DESO - Indicazioni sull'oggetto**

Il dipinto ha cornice in legno intagliato e dorato; è inserito in una incorniciatura a stucco bianco e oro.

DESI - Codifica Iconclass

NR (recupero pregresso)

DESS - Indicazioni sul

Personaggi: S. Nicola. Figure: bambini; chierico; figura maschile.

soggetto	Animali: cane. Oggetti: pastorale; anfora; tinozza.
NSC - Notizie storico-critiche	Il dipinto è il pendant di quello raffigurante un episodio della vita di S. Nicola, posto a sinistra dell'altare maggiore e attribuito allo stesso autore. Il nome di Carlo Cane è confermato dallo studio del Nicodemi (G. Nicodemi "Carlo Cane pittore da Gallarate", in "Società Gallaratese per gli studi patri. Rivista periodica sociale", 1911, n. 3, pp. 1-40).

TU - CONDIZIONE GIURIDICA E VINCOLI

CDG - CONDIZIONE GIURIDICA

CDGG - Indicazione generica	proprietà Ente religioso cattolico
------------------------------------	------------------------------------

DO - FONTI E DOCUMENTI DI RIFERIMENTO

FTA - DOCUMENTAZIONE FOTOGRAFICA

FTAX - Genere	documentazione allegata
FTAP - Tipo	fotografia b/n
FTAN - Codice identificativo	SBAS MI 27387/S

FTA - DOCUMENTAZIONE FOTOGRAFICA

FTAX - Genere	documentazione esistente
FTAP - Tipo	fotografia b/n

FNT - FONTI E DOCUMENTI

FNTP - Tipo	volume manoscritto
FNTD - Data	0000

BIB - BIBLIOGRAFIA

BIBX - Genere	bibliografia specifica
BIBA - Autore	Torre C.
BIBD - Anno di edizione	1674
BIBH - Sigla per citazione	00002256
BIBN - V., pp., nn.	pp. 43-47

BIB - BIBLIOGRAFIA

BIBX - Genere	bibliografia specifica
BIBA - Autore	Latuada S.
BIBD - Anno di edizione	1737-1738
BIBH - Sigla per citazione	00000805
BIBN - V., pp., nn.	v. II pp. 218-230

BIB - BIBLIOGRAFIA

BIBX - Genere	bibliografia specifica
BIBA - Autore	Sormani N.
BIBD - Anno di edizione	1751-1752
BIBH - Sigla per citazione	00002144
BIBN - V., pp., nn.	v. I pp. 149-152

BIB - BIBLIOGRAFIA

BIBX - Genere	bibliografia specifica
BIBA - Autore	Bianconi C.
BIBD - Anno di edizione	1787

BIBH - Sigla per citazione	00000686
BIBN - V., pp., nn.	pp. 174-178
BIB - BIBLIOGRAFIA	
BIBX - Genere	bibliografia specifica
BIBA - Autore	Pirovano F.
BIBD - Anno di edizione	1822
BIBH - Sigla per citazione	00002124
BIBN - V., pp., nn.	pp. 137-139
BIB - BIBLIOGRAFIA	
BIBX - Genere	bibliografia specifica
BIBA - Autore	Visconti G./ Nicodemi G.
BIBD - Anno di edizione	1936
BIBH - Sigla per citazione	00002209
BIB - BIBLIOGRAFIA	
BIBX - Genere	bibliografia specifica
BIBA - Autore	Bagnoli R.
BIBD - Anno di edizione	1945
BIBH - Sigla per citazione	00002210
AD - ACCESSO AI DATI	
ADS - SPECIFICHE DI ACCESSO AI DATI	
ADSP - Profilo di accesso	3
ADSM - Motivazione	scheda di bene non adeguatamente sorvegliabile
CM - COMPILAZIONE	
CMP - COMPILAZIONE	
CMPD - Data	1975
CMPN - Nome	Coppa S.
FUR - Funzionario responsabile	Tardito Amerio R.
RVM - TRASCRIZIONE PER INFORMATIZZAZIONE	
RVMD - Data	2006
RVMN - Nome	ARTPAST/ Monaco T.
AGG - AGGIORNAMENTO - REVISIONE	
AGGD - Data	2006
AGGN - Nome	ARTPAST/ Monaco T.
AGGF - Funzionario responsabile	NR (recupero pregresso)
AN - ANNOTAZIONI	