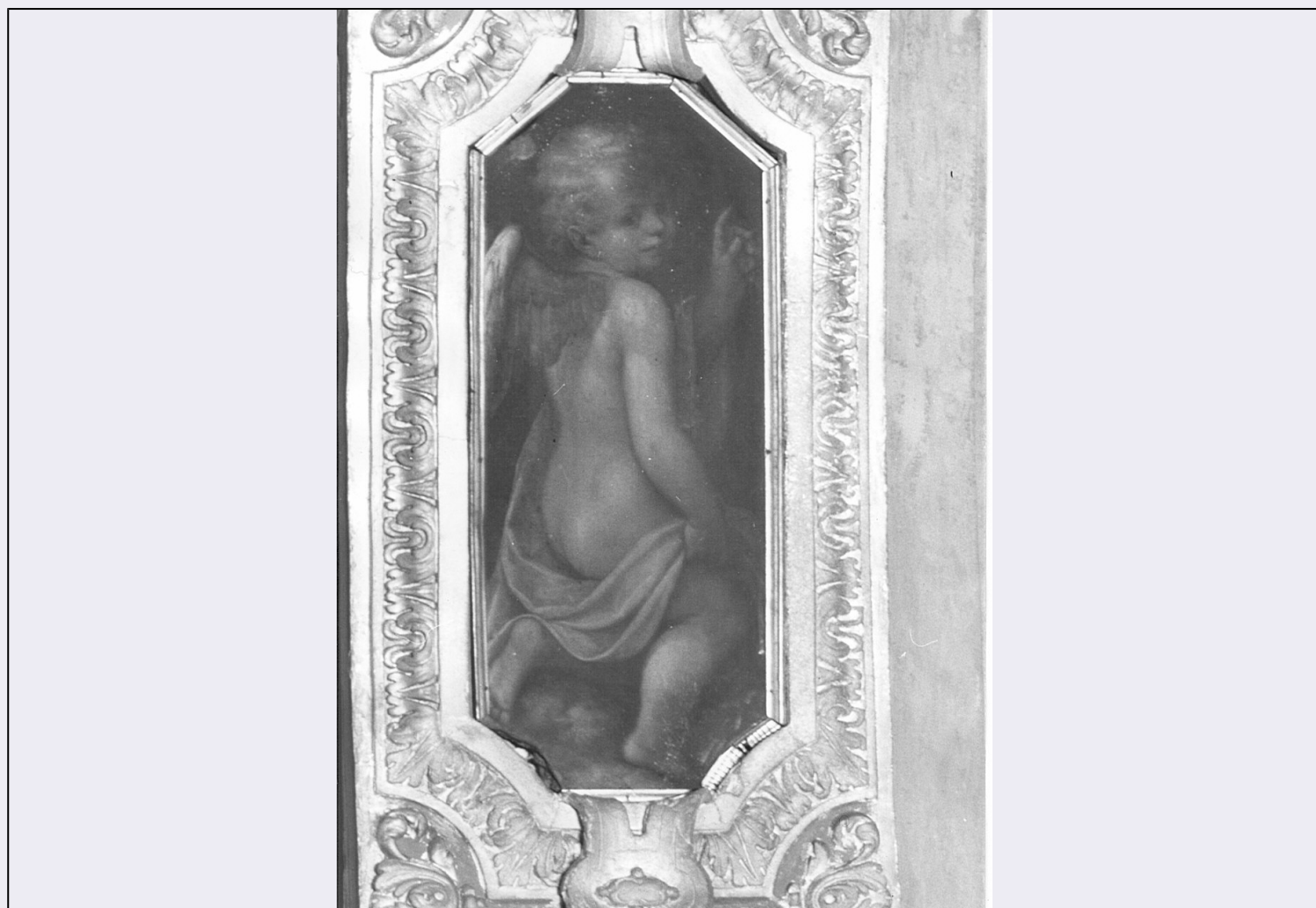


# SCHEDA



## CD - CODICI

TSK - Tipo scheda OA

LIR - Livello ricerca C

### NCT - CODICE UNIVOCO

NCTR - Codice regione 03

NCTN - Numero catalogo  
generale 00010208

ESC - Ente schedatore S27

ECP - Ente competente S27

## RV - RELAZIONI

### RVE - STRUTTURA COMPLESSA

RVEL - Livello 3

RVER - Codice bene radice 0300010208

## OG - OGGETTO

### OGT - OGGETTO

OGTD - Definizione dipinto

OGTV - Identificazione elemento d'insieme

OGTP - Posizione entro medaglione

### SGT - SOGGETTO

SGTI - Identificazione		putto alato
LC - LOCALIZZAZIONE GEOGRAFICO-AMMINISTRATIVA		
PVC - LOCALIZZAZIONE GEOGRAFICO-AMMINISTRATIVA ATTUALE		
PVCS - Stato	Italia	
PVCR - Regione	Lombardia	
PVCP - Provincia	MI	
PVCC - Comune	Milano	
LDC - COLLOCAZIONE SPECIFICA		
DT - CRONOLOGIA		
DTZ - CRONOLOGIA GENERICA		
DTZG - Secolo	sec. XVII	
DTZS - Frazione di secolo	prima metà	
DTS - CRONOLOGIA SPECIFICA		
DTSI - Da	1600	
DTSV - Validità	ca.	
DTSF - A	1649	
DTSL - Validità	ca.	
DTM - Motivazione cronologia	analisi stilistica	
AU - DEFINIZIONE CULTURALE		
AUT - AUTORE		
AUTS - Riferimento all'autore	attribuito	
AUTM - Motivazione dell'attribuzione	analisi stilistica	
AUTN - Nome scelto	Caccia Guglielmo detto Moncalvo	
AUTA - Dati anagrafici	1568/ 1625	
AUTH - Sigla per citazione	10002340	
MT - DATI TECNICI		
MTC - Materia e tecnica	tela/ pittura a olio	
MIS - MISURE		
MISA - Altezza	90	
MISL - Larghezza	35	
CO - CONSERVAZIONE		
STC - STATO DI CONSERVAZIONE		
STCC - Stato di conservazione	cattivo	
STCS - Indicazioni specifiche	sporcizia/ colore deperito e caduto	
DA - DATI ANALITICI		
DES - DESCRIZIONE		
DESO - Indicazioni sull'oggetto	NR (recupero pregresso)	
DESI - Codifica Iconclass	NR (recupero pregresso)	

DESS - Indicazioni sul soggetto	Figure: putto alato.
NSC - Notizie storico-critiche	Evidenti affinità di stile legano questi dipinti alle altre opere eseguite dal Moncalvo per la chiesa, in particolare la "Maddalena" del transetto sinistro, gli affreschi del transetto sinistro e quelli della volta del coro.
TU - CONDIZIONE GIURIDICA E VINCOLI	
CDG - CONDIZIONE GIURIDICA	
CDGG - Indicazione generica	proprietà Ente religioso cattolico
DO - FONTI E DOCUMENTI DI RIFERIMENTO	
FTA - DOCUMENTAZIONE FOTOGRAFICA	
FTAX - Genere	documentazione allegata
FTAP - Tipo	fotografia b/n
FTAN - Codice identificativo	SBAS MI 27408/S
BIB - BIBLIOGRAFIA	
BIBX - Genere	bibliografia specifica
BIBA - Autore	Caselli G.
BIBD - Anno di edizione	1827
BIBH - Sigla per citazione	00002123
BIBN - V., pp., nn.	p. 96
BIB - BIBLIOGRAFIA	
BIBX - Genere	bibliografia specifica
BIBA - Autore	Truffa A.
BIBD - Anno di edizione	1968
BIBH - Sigla per citazione	00002276
BIBN - V., pp., nn.	pp. 75-86
AD - ACCESSO AI DATI	
ADS - SPECIFICHE DI ACCESSO AI DATI	
ADSP - Profilo di accesso	3
ADSM - Motivazione	scheda di bene non adeguatamente sorvegliabile
CM - COMPILAZIONE	
CMP - COMPILAZIONE	
CMPD - Data	1975
CMPN - Nome	Coppa S.
FUR - Funzionario responsabile	Tardito Amerio R.
RVM - TRASCRIZIONE PER INFORMATIZZAZIONE	
RVMD - Data	2006
RVMN - Nome	ARTPAST/ Monaco T.
AGG - AGGIORNAMENTO - REVISIONE	
AGGD - Data	2006
AGGN - Nome	ARTPAST/ Monaco T.
AGGF - Funzionario responsabile	NR (recupero pregresso)

