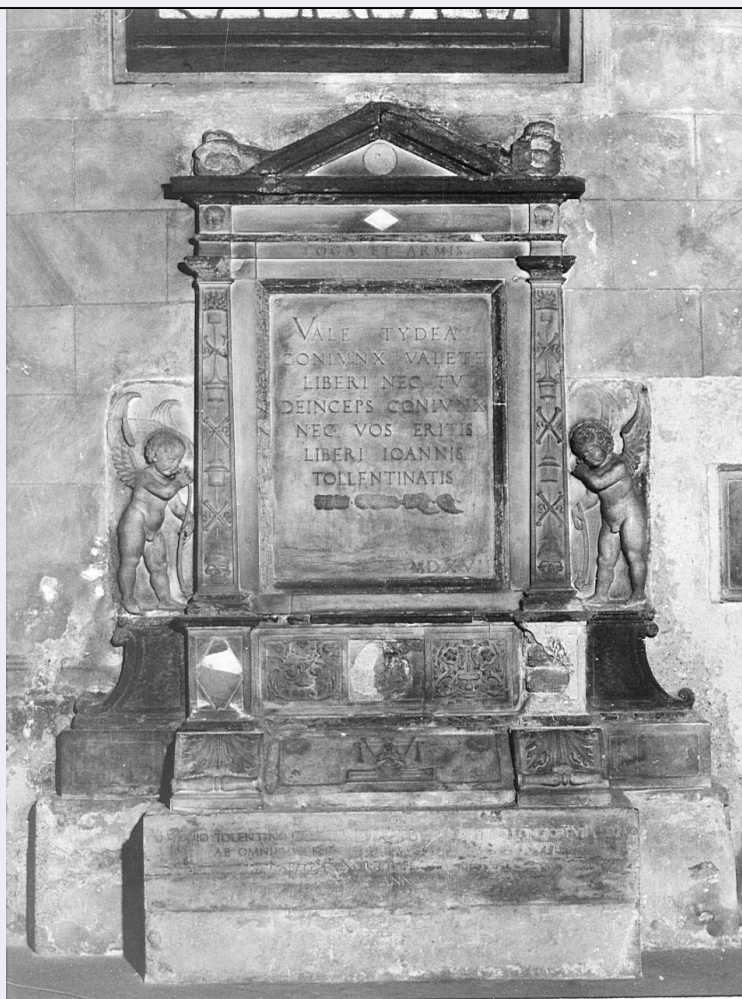


SCHEDA



CD - CODICI

TSK - Tipo scheda OA

LIR - Livello ricerca C

NCT - CODICE UNIVOCO

NCTR - Codice regione 03

NCTN - Numero catalogo generale 00022847

ESC - Ente schedatore S27

ECP - Ente competente S27

OG - OGGETTO

OGT - OGGETTO

OGTD - Definizione monumento funebre

OGTV - Identificazione opera isolata

LC - LOCALIZZAZIONE GEOGRAFICO-AMMINISTRATIVA

PVC - LOCALIZZAZIONE GEOGRAFICO-AMMINISTRATIVA ATTUALE

PVCS - Stato Italia

PVCR - Regione Lombardia

PVCP - Provincia MI

PVCC - Comune Milano

LDC - COLLOCAZIONE

SPECIFICA**DT - CRONOLOGIA****DTZ - CRONOLOGIA GENERICA**

DTZG - Secolo sec. XVI

DTS - CRONOLOGIA SPECIFICA

DTSI - Da 1517

DTSF - A 1517

DTM - Motivazione cronologia data

AU - DEFINIZIONE CULTURALE**AUT - AUTORE**

AUTM - Motivazione dell'attribuzione iscrizione

AUTN - Nome scelto Lombardo Cristoforo detto Lombardino

AUTA - Dati anagrafici notizie sec. XVI

AUTH - Sigla per citazione 00002475

AUT - AUTORE

AUTM - Motivazione dell'attribuzione iscrizione

AUTN - Nome scelto Lombardo Patriarchi

AUTA - Dati anagrafici notizie sec. XVI

AUTH - Sigla per citazione 00002476

MT - DATI TECNICI

MTC - Materia e tecnica marmo

MIS - MISURE

MISA - Altezza 280

MISL - Larghezza 225

MISP - Profondità 50

CO - CONSERVAZIONE**STC - STATO DI CONSERVAZIONE**

STCC - Stato di conservazione discreto

STCS - Indicazioni specifiche caduta di frammenti di marmo nero, abrasioni sulle iscrizioni

DA - DATI ANALITICI**DES - DESCRIZIONE**

DESO - Indicazioni sull'oggetto

Monumento addossato alla parete sin. poggiante su due zoccoli, il primo non presenta né decorazioni, né scritte; il secondo ha un'iscrizione (a), abrasa con parole mancanti, con segni di copertura abbastanza recenti di gesso; poggiante su di essi alta fascia, raff. nel centro in bassissimo rilievo Cristo fuoriuscente da un sarcofago, a torso nudo con perizoma, braccia adagiate una sull'altra, dietro croce con ai lati flagelli appesi, e antistanti le braccia, sulla sin. un bastone con spugna; sulla ds. lancia, questi elementi sono in senso trapezoidale rispetto alla croce. In alto a ds. raffigurazione del sole, a sin. della luna, sono tutti elementi consueti all'iconografia della Passione. Ai lati di essa, inserita in una lastra rettangolare obliqua alla parete di fondo,

con bordo incorniciante, si presentano due zoccoli, sempre a bassissimo rilievo con foglie di vite, appoggianti nella parte terminale su balaustri orizzontali. L'intero zoccolo è posato su di un basamento a parallelepipedo. Nella soprastante fascia rettangolare, tre riquadri a bassissimo rilievo: quello al centro ha tracce di decorazione, un tempo composta di intarsi in marmo nero; ai lati decorazioni sempre a bassissimo rilievo, con candelabro a tre nodi più un piatto con frutta, contornato da volute floreali.

DESI - Codifica Iconclass NR (recupero pregresso)

DESS - Indicazioni sul soggetto NR (recupero pregresso)

ISR - ISCRIZIONI

ISRC - Classe di appartenenza sepolcrale

ISRL - Lingua latino

ISRS - Tecnica di scrittura a solchi

ISRT - Tipo di caratteri lettere capitali

ISRP - Posizione al centro

ISRI - Trascrizione VALE TYDEA / CONIVUX VALETE / LIBERI NEC TV / DEINCEPS CONIVNX / NEC VOS ERITIS / LIBERI IOANNIS / TOLLENTINATIS / (SEN. COM. EQ. Q.) / MDXVII

ISR - ISCRIZIONI

ISRC - Classe di appartenenza sepolcrale

ISRL - Lingua latino

ISRS - Tecnica di scrittura a solchi

ISRT - Tipo di caratteri lettere capitali

ISRP - Posizione sullo zoccolo

ISRI - Trascrizione ANTONIO TOLENTINO (CORUTI ET EQVITI) VIRO OPTIMO LONGIORI VITA DIGNO / AB OMNIBVS DESIDERATISSIMO QVI NEI^{VI}IINI NOCVIT / ISABELLA VXOR ET F(RANCISCVS FILIVS POS.) / VIXIT ANNOS LI OBIIT PRIDIE IDVS MAYAS M . D . LX

ISR - ISCRIZIONI

ISRC - Classe di appartenenza commemorativa

ISRL - Lingua latino

ISRS - Tecnica di scrittura a solchi

ISRT - Tipo di caratteri lettere capitali

ISRP - Posizione sull'architrave

ISRI - Trascrizione TOGA ET ARMIS

Giovanni da Tolentino (? +1517), condotti ero al servizio di Francesco Sforza nelle Marche, cercò di convincere il Duca ad iniziare l'ostilità contro Venezia (1451) (Mezzanotte, 1966, p. 352). Il Forcella (1889-93, p. 86) afferma che ante il 1654, nella cappella del Crocefisso, la lapide alla ds. del monumento, con scritta in greco (di cui alla scheda n. 9), era annessa al monumento, al posto della lapide (a), che precedentemente al restauro del 1654 era sul primo zoccolo, alla base del monumento stesso. Ma ciò risulta improbabile, poiché per le

NSC - Notizie storico-critiche

misure della lapide con caratteri greci, la sua collocazione ideale risulterebbe possibile solo nelle due sporgenze laterali di base addossate alla parete, quindi a fianco del corpo centrale degli zoccoli. Un altro motivo che determinerebbe tale probabilità è la suddivisione netta, in due parti simmetriche della stessa. Sempre secondo il Forcella (1889-93, p. 86 e p. 90) la lapide a) venne completata nelle parti abrase con parole mancanti (pri mo verso): COMITI ET EQVITI; (ultimi due versi): ISABELLA VXOR ET FRANCISCVS FILIVS POS. / VIXIT ANNOS LI OBIIT PRIDIE IDVS MAYAS M. D. LX; citando anche coloro che ne hanno studiato la ricostruzione. L'attribuzione al Fusina è citata dal Mongeri (1872) .

TU - CONDIZIONE GIURIDICA E VINCOLI**CDG - CONDIZIONE GIURIDICA****CDGG - Indicazione generica**

proprietà Ente religioso cattolico

DO - FONTI E DOCUMENTI DI RIFERIMENTO**FTA - DOCUMENTAZIONE FOTOGRAFICA****FTAX - Genere**

documentazione allegata

FTAP - Tipo

fotografia b/n

FTAN - Codice identificativo

SBAS MI 43452/S

FTA - DOCUMENTAZIONE FOTOGRAFICA**FTAX - Genere**

documentazione allegata

FTAP - Tipo

fotografia b/n

FTA - DOCUMENTAZIONE FOTOGRAFICA**FTAX - Genere**

documentazione allegata

FTAP - Tipo

fotografia b/n

FTA - DOCUMENTAZIONE FOTOGRAFICA**FTAX - Genere**

documentazione allegata

FTAP - Tipo

fotografia b/n

FTA - DOCUMENTAZIONE FOTOGRAFICA**FTAX - Genere**

documentazione allegata

FTAP - Tipo

fotografia b/n

FTA - DOCUMENTAZIONE FOTOGRAFICA**FTAX - Genere**

documentazione allegata

FTAP - Tipo

fotografia b/n

FTA - DOCUMENTAZIONE FOTOGRAFICA**FTAX - Genere**

documentazione allegata

FTAP - Tipo

fotografia b/n

FTA - DOCUMENTAZIONE FOTOGRAFICA**FTAX - Genere**

documentazione allegata

FTAP - Tipo

fotografia b/n

FTA - DOCUMENTAZIONE FOTOGRAFICA**FTAX - Genere**

documentazione allegata

FTAP - Tipo

fotografia b/n

FTA - DOCUMENTAZIONE FOTOGRAFICA

FTAX - Genere	documentazione esistente
FTAP - Tipo	fotografia b/n
FTA - DOCUMENTAZIONE FOTOGRAFICA	
FTAX - Genere	documentazione esistente
FTAP - Tipo	fotografia b/n
FTA - DOCUMENTAZIONE FOTOGRAFICA	
FTAX - Genere	documentazione esistente
FTAP - Tipo	fotografia b/n
FTA - DOCUMENTAZIONE FOTOGRAFICA	
FTAX - Genere	documentazione esistente
FTAP - Tipo	fotografia b/n
FTA - DOCUMENTAZIONE FOTOGRAFICA	
FTAX - Genere	documentazione esistente
FTAP - Tipo	fotografia b/n
FTA - DOCUMENTAZIONE FOTOGRAFICA	
FTAX - Genere	documentazione esistente
FTAP - Tipo	fotografia b/n
FTA - DOCUMENTAZIONE FOTOGRAFICA	
FTAX - Genere	documentazione esistente
FTAP - Tipo	fotografia b/n
FTA - DOCUMENTAZIONE FOTOGRAFICA	
FTAX - Genere	documentazione esistente
FTAP - Tipo	fotografia b/n
FTA - DOCUMENTAZIONE FOTOGRAFICA	
FTAX - Genere	documentazione esistente
FTAP - Tipo	fotografia b/n
FTA - DOCUMENTAZIONE FOTOGRAFICA	
FTAX - Genere	documentazione esistente
FTAP - Tipo	fotografia b/n
FTA - DOCUMENTAZIONE FOTOGRAFICA	
FTAX - Genere	documentazione esistente
FTAP - Tipo	fotografia b/n
FTA - DOCUMENTAZIONE FOTOGRAFICA	
FTAX - Genere	documentazione esistente
FTAP - Tipo	fotografia b/n
FTA - DOCUMENTAZIONE FOTOGRAFICA	
FTAX - Genere	documentazione esistente
FTAP - Tipo	fotografia b/n
FTA - DOCUMENTAZIONE FOTOGRAFICA	
FTAX - Genere	documentazione esistente
FTAP - Tipo	fotografia b/n
FTA - DOCUMENTAZIONE FOTOGRAFICA	
FTAX - Genere	documentazione esistente
FTAP - Tipo	fotografia b/n
FTA - DOCUMENTAZIONE FOTOGRAFICA	
FTAX - Genere	documentazione esistente
FTAP - Tipo	fotografia b/n
FTA - DOCUMENTAZIONE FOTOGRAFICA	
FTAX - Genere	documentazione esistente
FTAP - Tipo	fotografia b/n
FTA - DOCUMENTAZIONE FOTOGRAFICA	
FTAX - Genere	documentazione esistente
FTAP - Tipo	fotografia b/n
FTA - DOCUMENTAZIONE FOTOGRAFICA	
FTAX - Genere	documentazione esistente
FTAP - Tipo	fotografia b/n
FTA - DOCUMENTAZIONE FOTOGRAFICA	
FNT - FONTI E DOCUMENTI	
FNTP - Tipo	inventario
FNTD - Data	0000
FNT - FONTI E DOCUMENTI	
FNTP - Tipo	inventario
FNTA - Autore	Cicereio F.
FNTD - Data	0000
FNT - FONTI E DOCUMENTI	
FNTP - Tipo	inventario
FNTA - Autore	Valeri G.
FNTD - Data	0000
FNT - FONTI E DOCUMENTI	
FNTP - Tipo	inventario
FNTA - Autore	Valeri G.
FNTD - Data	0000
FNT - FONTI E DOCUMENTI	
FNTP - Tipo	inventario
FNTA - Autore	Valeri G.
FNTD - Data	0000
FNT - FONTI E DOCUMENTI	
FNTP - Tipo	inventario
FNTA - Autore	Valeri G.
FNTD - Data	0000
FNT - FONTI E DOCUMENTI	
FNTP - Tipo	inventario
FNTA - Autore	Valeri G.
FNTD - Data	0000
FNT - FONTI E DOCUMENTI	
FNTP - Tipo	inventario
FNTA - Autore	Valeri G.
FNTD - Data	0000
FNT - FONTI E DOCUMENTI	
FNTP - Tipo	inventario
FNTA - Autore	Valeri G.
FNTD - Data	0000
FNT - FONTI E DOCUMENTI	
BIB - BIBLIOGRAFIA	
BIBX - Genere	bibliografia specifica
BIBA - Autore	Torre C.
BIBD - Anno di edizione	1714
BIBH - Sigla per citazione	00001061

BIB - BIBLIOGRAFIA

BIBX - Genere	bibliografia specifica
BIBA - Autore	Mongeri G.
BIBD - Anno di edizione	1872
BIBH - Sigla per citazione	00001068
BIBN - V., pp., nn.	pp. 1889-197

BIB - BIBLIOGRAFIA

BIBX - Genere	bibliografia specifica
BIBA - Autore	Forcella V.
BIBD - Anno di edizione	1889
BIBH - Sigla per citazione	00002063
BIBN - V., pp., nn.	IV, pp. 73-95

BIB - BIBLIOGRAFIA

BIBX - Genere	bibliografia specifica
BIBA - Autore	Thieme U./ Becker F.
BIBD - Anno di edizione	1906-1944
BIBH - Sigla per citazione	00001633
BIBN - V., pp., nn.	p. 606

BIB - BIBLIOGRAFIA

BIBX - Genere	bibliografia specifica
BIBA - Autore	Bollani A.
BIBD - Anno di edizione	1952
BIBH - Sigla per citazione	00002456
BIBN - V., pp., nn.	pp. 85-86

BIB - BIBLIOGRAFIA

BIBX - Genere	bibliografia specifica
BIBA - Autore	Mezzanotte G.
BIBD - Anno di edizione	1966
BIBH - Sigla per citazione	00002409
BIBN - V., pp., nn.	VI, p. 352

BIB - BIBLIOGRAFIA

BIBX - Genere	bibliografia specifica
BIBA - Autore	Storia Milano
BIBD - Anno di edizione	1962
BIBH - Sigla per citazione	00000450
BIBN - V., pp., nn.	VII, pp. 21-23

AD - ACCESSO AI DATI**ADS - SPECIFICHE DI ACCESSO AI DATI**

ADSP - Profilo di accesso	3
ADSM - Motivazione	scheda di bene non adeguatamente sorvegliabile

CM - COMPILAZIONE**CMP - COMPILAZIONE**

CMPD - Data	1977
CMPN - Nome	Stanzani P.
FUR - Funzionario responsabile	Tardito Amerio R.
RVM - TRASCRIZIONE PER INFORMATIZZAZIONE	
RVMD - Data	2006
RVMN - Nome	ARTPAST/ Polo G.
AGG - AGGIORNAMENTO - REVISIONE	
AGGD - Data	2006
AGGN - Nome	ARTPAST/ Polo G.
AGGF - Funzionario responsabile	NR (recupero pregresso)