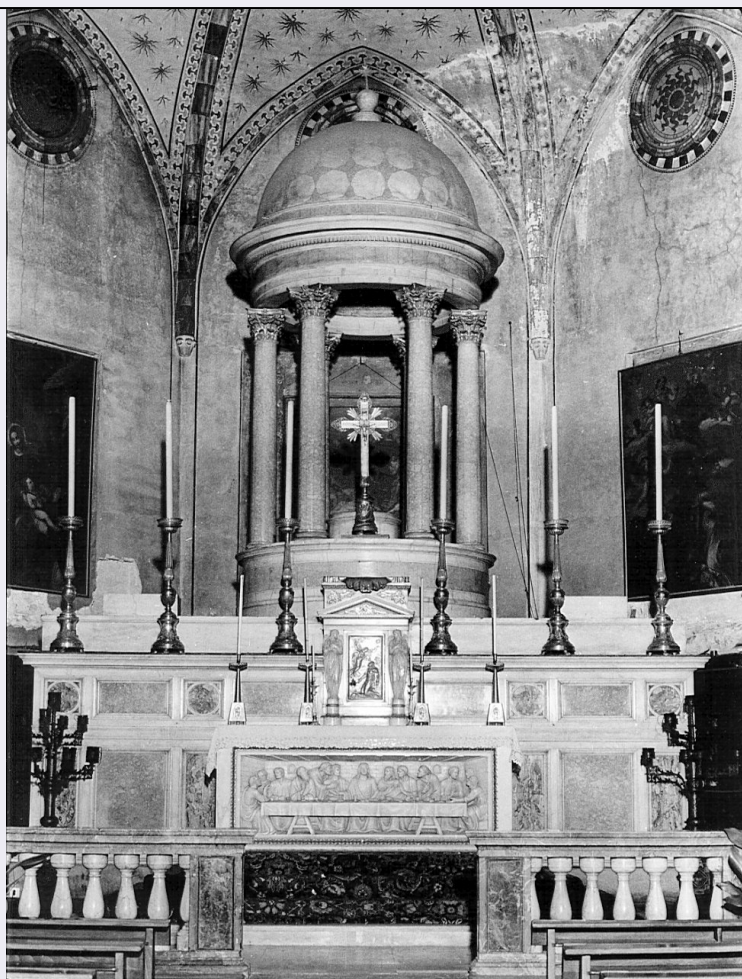


SCHEDA



CD - CODICI

TSK - Tipo scheda OA

LIR - Livello ricerca C

NCT - CODICE UNIVOCO

NCTR - Codice regione 03

NCTN - Numero catalogo generale 00022880

ESC - Ente schedatore S27

ECP - Ente competente S27

OG - OGGETTO

OGT - OGGETTO

OGTD - Definizione altare

OGTV - Identificazione opera isolata

LC - LOCALIZZAZIONE GEOGRAFICO-AMMINISTRATIVA

PVC - LOCALIZZAZIONE GEOGRAFICO-AMMINISTRATIVA ATTUALE

PVCS - Stato Italia

PVCR - Regione Lombardia

PVCP - Provincia MI

PVCC - Comune Milano

LDC - COLLOCAZIONE SPECIFICA

DT - CRONOLOGIA**DTZ - CRONOLOGIA GENERICA**

DTZG - Secolo sec. XIX

DTS - CRONOLOGIA SPECIFICA

DTSI - Da 1827

DTSF - A 1827

DTM - Motivazione cronologia bibliografia

AU - DEFINIZIONE CULTURALE**AUT - AUTORE**

AUTM - Motivazione dell'attribuzione bibliografia

AUTN - Nome scelto Aluisetti Giulio

AUTA - Dati anagrafici / 1868

AUTH - Sigla per citazione 00000811

MT - DATI TECNICI

MTC - Materia e tecnica marmo

MIS - MISURE

MISA - Altezza 258

MISL - Larghezza 600

MISP - Profondità 90

MISV - Varie ciborio cm 510 x 260 di diametro

CO - CONSERVAZIONE**STC - STATO DI CONSERVAZIONE**

STCC - Stato di conservazione buono

DA - DATI ANALITICI**DES - DESCRIZIONE****DESO - Indicazioni sull'oggetto**

Altare maggiore dell'abside sin. composto da un basamento in marmo bianco con intarsi a pannelli rettangolari alternati di marmo rosato e di marmo rosso granata con venature gialle, e da una mensa in marmo bianco, e da un paliotto in bassorilievo, sempre in marmo bianco, raffigurante l'Ultima Cena. Il tabernacolo, in marmo bianco, di forma rettangolare con timpano in cui è inserito il triangolo simbolo di Dio, ha la porticina dorata con il rilievo raffigurante l'Ultima Orazione di Gesù nell'orto. Ai lati sono scolpiti due angeli con le mani incrociate sul petto. Sul gradino più alto è appoggiata la parte superiore del ciborio, mentre quella posteriore prosegue fino al pavimento. Il ciborio è a forma di tempio circolare con sei colonne corinzie in marmo rosa, sormontate da una cupola emisferica con disegni ottagonali.

DESI - Codifica Iconclass NR (recupero pregresso)

DESS - Indicazioni sul soggetto NR (recupero pregresso)

NSC - Notizie storico-critiche

L'altare è stato costruito dall'architetto Giulio Aluisetti (+1868) nel 1827 (Thieme Becker, 1907) confermata dal disegno la cui fotografia si trova nell'archivio della Parrocchia ed è riprodotta in allegato. Ai lati del ciborio due basamenti in marmo bianco per due angeli adoranti in gesso, che si vedono nella fotografia di contro a pag. 98 del Bollani. I

due angeli sono stati tolti nell'ultimo decennio intorno agli anni '70 e sono custoditi attualmente in un ripostiglio e sono in cattivo stato (comunicazione orale dell'attuale Parroco di S.Maria Incoronata 1977, Don Angelo Magni).

TU - CONDIZIONE GIURIDICA E VINCOLI

CDG - CONDIZIONE GIURIDICA

CDGG - Indicazione generica	proprietà Ente religioso cattolico
------------------------------------	------------------------------------

DO - FONTI E DOCUMENTI DI RIFERIMENTO

FTA - DOCUMENTAZIONE FOTOGRAFICA

FTAX - Genere	documentazione allegata
----------------------	-------------------------

FTAP - Tipo	fotografia b/n
--------------------	----------------

FTAN - Codice identificativo	SBAS MI 43501/S
-------------------------------------	-----------------

FTA - DOCUMENTAZIONE FOTOGRAFICA

FTAX - Genere	documentazione esistente
----------------------	--------------------------

FTAP - Tipo	fotografia b/n
--------------------	----------------

FTA - DOCUMENTAZIONE FOTOGRAFICA

FTAX - Genere	documentazione allegata
----------------------	-------------------------

FTAP - Tipo	fotografia b/n
--------------------	----------------

FTA - DOCUMENTAZIONE FOTOGRAFICA

FTAX - Genere	documentazione allegata
----------------------	-------------------------

FTAP - Tipo	fotografia b/n
--------------------	----------------

FTA - DOCUMENTAZIONE FOTOGRAFICA

FTAX - Genere	documentazione esistente
----------------------	--------------------------

FTAP - Tipo	fotografia b/n
--------------------	----------------

BIB - BIBLIOGRAFIA

BIBX - Genere	bibliografia specifica
----------------------	------------------------

BIBA - Autore	Bollani A.
----------------------	------------

BIBD - Anno di edizione	1952
--------------------------------	------

BIBH - Sigla per citazione	00002456
-----------------------------------	----------

BIBN - V., pp., nn.	p. 95
----------------------------	-------

BIB - BIBLIOGRAFIA

BIBX - Genere	bibliografia specifica
----------------------	------------------------

BIBA - Autore	Thieme U./ Becker F.
----------------------	----------------------

BIBD - Anno di edizione	1906-1944
--------------------------------	-----------

BIBH - Sigla per citazione	00001633
-----------------------------------	----------

BIBN - V., pp., nn.	I, p. 358
----------------------------	-----------

BIB - BIBLIOGRAFIA

BIBX - Genere	bibliografia specifica
----------------------	------------------------

BIBA - Autore	Storia Milano
----------------------	---------------

BIBD - Anno di edizione	1962
--------------------------------	------

BIBH - Sigla per citazione	00000450
-----------------------------------	----------

BIBN - V., pp., nn.	XV, pp. 339, 371, 383
----------------------------	-----------------------

AD - ACCESSO AI DATI

ADS - SPECIFICHE DI ACCESSO AI DATI**ADSP - Profilo di accesso**

3

ADSM - Motivazione

scheda di bene non adeguatamente sorvegliabile

CM - COMPILAZIONE**CMP - COMPILAZIONE****CMPD - Data**

1977

CMPN - Nome

Molinaro P.

**FUR - Funzionario
responsabile**

Tardito Amerio R.

RVM - TRASCRIZIONE PER INFORMATIZZAZIONE**RVMD - Data**

2006

RVMN - Nome

ARTPAST/ Polo G.

AGG - AGGIORNAMENTO - REVISIONE**AGGD - Data**

2006

AGGN - Nome

ARTPAST/ Polo G.

**AGGF - Funzionario
responsabile**

NR (recupero pregresso)