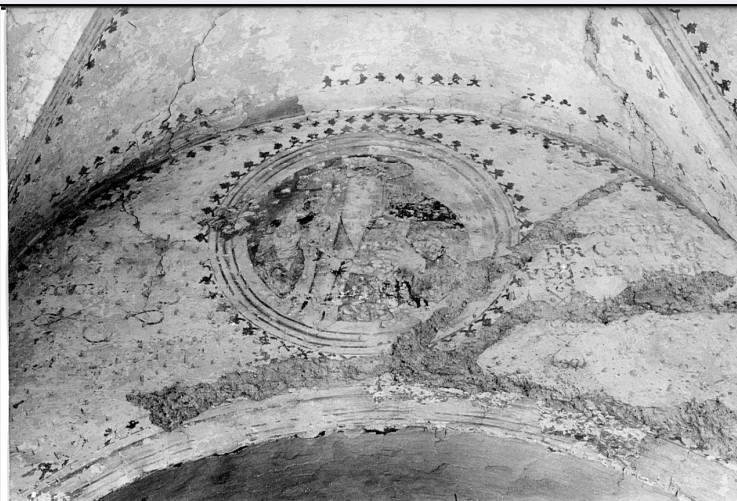


SCHEDA



CD - CODICI

TSK - Tipo scheda OA

LIR - Livello ricerca C

NCT - CODICE UNIVOCO

NCTR - Codice regione 03

NCTN - Numero catalogo generale 00022985

ESC - Ente schedatore S27

ECP - Ente competente S27

RV - RELAZIONI

RVE - STRUTTURA COMPLESSA

RVEL - Livello 1

RVER - Codice bene radice 0300022985

OG - OGGETTO

OGT - OGGETTO

OGTD - Definizione decorazione pittorica

OGTV - Identificazione complesso decorativo

OGTP - Posizione non rilevata

SGT - SOGGETTO

SGTI - Identificazione cardinale

LC - LOCALIZZAZIONE GEOGRAFICO-AMMINISTRATIVA

PVC - LOCALIZZAZIONE GEOGRAFICO-AMMINISTRATIVA ATTUALE

PVCS - Stato Italia

PVCR - Regione Lombardia

PVCP - Provincia MI

PVCC - Comune Milano

LDC - COLLOCAZIONE SPECIFICA

LA - ALTRE LOCALIZZAZIONI GEOGRAFICO-AMMINISTRATIVE

TCL - Tipo di localizzazione luogo di provenienza

PRV - LOCALIZZAZIONE GEOGRAFICO-AMMINISTRATIVA

PRVR - Regione	Lombardia
PRVP - Provincia	MI
PRVC - Comune	Milano

PRC - COLLOCAZIONE SPECIFICA**DT - CRONOLOGIA****DTZ - CRONOLOGIA GENERICA**

DTZG - Secolo	sec. XV
DTZS - Frazione di secolo	fine

DTS - CRONOLOGIA SPECIFICA

DTSI - Da	1490
DTSV - Validità	ca.
DTSF - A	1499
DTSL - Validità	ca.

DTM - Motivazione cronologia	analisi stilistica
-------------------------------------	--------------------

AU - DEFINIZIONE CULTURALE**ATB - AMBITO CULTURALE**

ATBD - Denominazione	ambito lombardo
ATBM - Motivazione dell'attribuzione	analisi stilistica

MT - DATI TECNICI

MTC - Materia e tecnica	intonaco/ pittura a fresco
--------------------------------	----------------------------

MIS - MISURE

MISL - Larghezza	220
MIST - Validità	ca.

CO - CONSERVAZIONE**STC - STATO DI CONSERVAZIONE**

STCC - Stato di conservazione	cattivo
STCS - Indicazioni specifiche	gravi cadute di colore

DA - DATI ANALITICI**DES - DESCRIZIONE**

DESO - Indicazioni sull'oggetto	NR (recupero pregresso)
DESI - Codifica Iconclass	NR (recupero pregresso)
DESS - Indicazioni sul soggetto	Figure: cardinale. Oggetti: libro.

ISR - ISCRIZIONI

ISRC - Classe di appartenenza	documentaria
ISRS - Tecnica di scrittura	a pennello
ISRP - Posizione	a sinistra

ISRI - Trascrizione	ac. Boan. T. Ra/ Ceciliae
ISR - ISCRIZIONI	
ISRC - Classe di appartenenza	documentaria
ISRS - Tecnica di scrittura	a pennello
ISRP - Posizione	a destra
ISRI - Trascrizione	PATAVINUS pbr Cardinalis
NSC - Notizie storico-critiche	La presenza di questi affreschi nell'ex-convento raffiguranti vescovi e arcivescovi rivela l'esistenza di un ambiente aulico probabilmente adibito a biblioteca con tre navate separate da una doppia fila di colonne, soffitto a volta; con una tipologia analoga a quella della Malatestiana a Cesena o quella di S.Marco a Firenze. A supporto dell'ipotesi che quest'ambiente fosse originalmente una biblioteca può essere un documento nel Museo Diplomatico dell'Archivio di Stato che attesta la restituzione a Frate Agostino da Crema di alcuni libri che erano stati prestati a Gabriele Sforza, Arcivescovo di Milano. Iconograficamente gli affreschi ricordano quelli della navata centrale di S.Maria delle Grazie.
TU - CONDIZIONE GIURIDICA E VINCOLI	
CDG - CONDIZIONE GIURIDICA	
CDGG - Indicazione generica	proprietà Ente religioso cattolico
DO - FONTI E DOCUMENTI DI RIFERIMENTO	
FTA - DOCUMENTAZIONE FOTOGRAFICA	
FTAX - Genere	documentazione allegata
FTAP - Tipo	fotografia b/n
FTAN - Codice identificativo	SBAS MI 43632/S
FTA - DOCUMENTAZIONE FOTOGRAFICA	
FTAX - Genere	documentazione esistente
FTAP - Tipo	fotografia b/n
FNT - FONTI E DOCUMENTI	
FNTP - Tipo	inventario
FNTD - Data	1457
AD - ACCESSO AI DATI	
ADS - SPECIFICHE DI ACCESSO AI DATI	
ADSP - Profilo di accesso	3
ADSM - Motivazione	scheda di bene non adeguatamente sorvegliabile
CM - COMPILAZIONE	
CMP - COMPILAZIONE	
CMPD - Data	1977
CMPN - Nome	Perotti S.
FUR - Funzionario responsabile	Tardito Amerio R.
RVM - TRASCRIZIONE PER INFORMATIZZAZIONE	
RVMD - Data	2006
RVMN - Nome	ARTPAST/ Polo G.

AGG - AGGIORNAMENTO - REVISIONE**AGGD - Data**

2006

AGGN - Nome

ARTPAST/ Polo G.

**AGGF - Funzionario
responsabile**

NR (recupero pregresso)