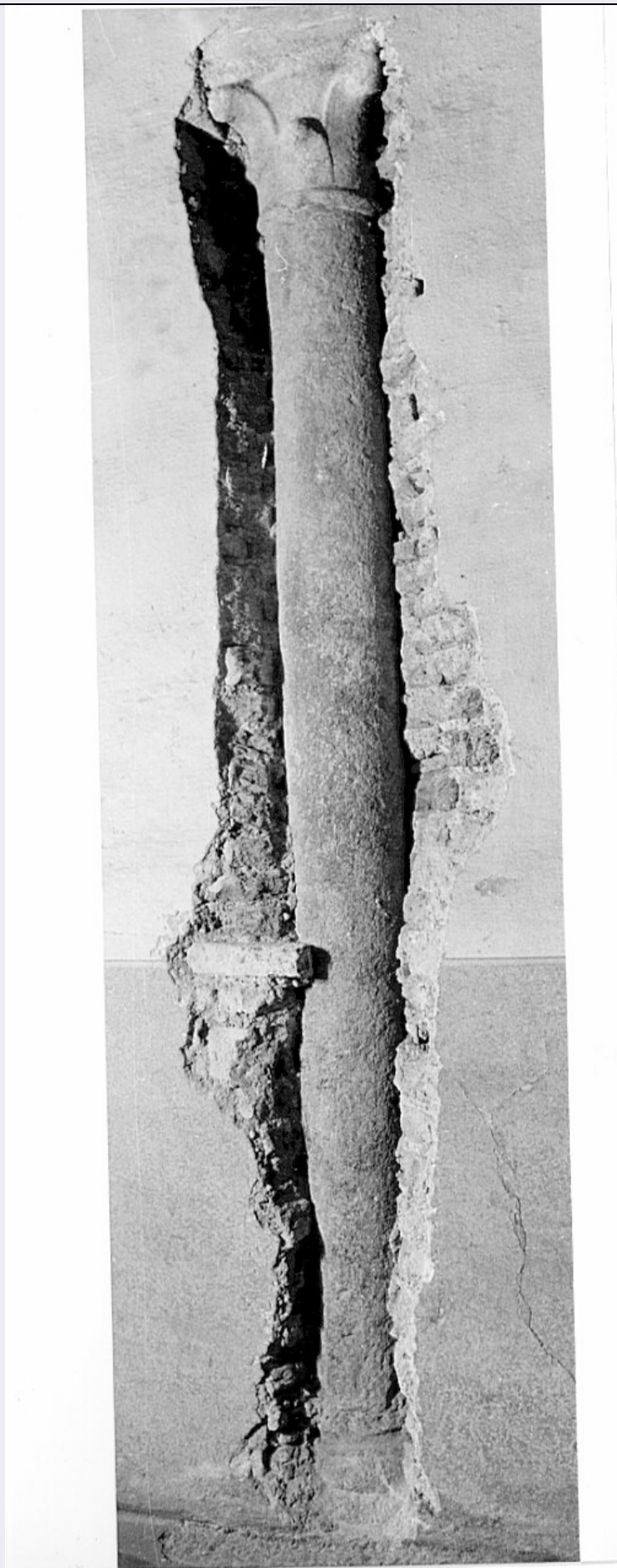


SCHEDA



CD - CODICI

TSK - Tipo scheda	OA
LIR - Livello ricerca	C
NCT - CODICE UNIVOCO	
NCTR - Codice regione	03
NCTN - Numero catalogo generale	00022986
ESC - Ente schedatore	S27
ECP - Ente competente	S27
OG - OGGETTO	
OGT - OGGETTO	
OGTD - Definizione	colonna
OGTV - Identificazione	serie
QNT - QUANTITA'	
QNTN - Numero	6
LC - LOCALIZZAZIONE GEOGRAFICO-AMMINISTRATIVA	
PVC - LOCALIZZAZIONE GEOGRAFICO-AMMINISTRATIVA ATTUALE	
PVCS - Stato	Italia
PVCR - Regione	Lombardia
PVCP - Provincia	MI
PVCC - Comune	Milano
LDC - COLLOCAZIONE SPECIFICA	
UB - UBICAZIONE E DATI PATRIMONIALI	
UBO - Ubicazione originaria	OR
DT - CRONOLOGIA	
DTZ - CRONOLOGIA GENERICA	
DTZG - Secolo	sec. XV
DTS - CRONOLOGIA SPECIFICA	
DTSI - Da	1444
DTSV - Validità	post
DTSF - A	1499
DTSL - Validità	ca.
DTM - Motivazione cronologia	bibliografia
AU - DEFINIZIONE CULTURALE	
ATB - AMBITO CULTURALE	
ATBD - Denominazione	bottega lombarda
ATBM - Motivazione dell'attribuzione	analisi stilistica
MT - DATI TECNICI	
MTC - Materia e tecnica	pietra
MIS - MISURE	
MISA - Altezza	245
MISD - Diametro	25

MISV - Varie	basamento cm 15 x 35; capitello cm 30 x 35
CO - CONSERVAZIONE	
STC - STATO DI CONSERVAZIONE	
STCC - Stato di conservazione	discreto
STCS - Indicazioni specifiche	alcune colonne sono coperte da intonaco
DA - DATI ANALITICI	
DES - DESCRIZIONE	
DESO - Indicazioni sull'oggetto	Le colonne in pietra sono situate al piano superiore dell'ex-convento. Sono lisce nel fusto e presentano un capitello sobrio con accenni di palmette corinzie. Le 18 colonne sono ancora parzialmente inserite nella muratura che chiude e separa attualmente il corridoio dai due ambienti laterali. Nelle lunette degli archi di volta tra una colonna e l'altra sono visibili affreschi. Vi è una colonna con capitello simile al pianterreno.
DESI - Codifica Iconclass	NR (recupero pregresso)
DESS - Indicazioni sul soggetto	NR (recupero pregresso)
NSC - Notizie storico-critiche	Coeve alla costruzione del convento, il termine post quem di datazione può essere fissato al 1444 quando iniziarono i lavori per la costruzione del convento. Ad opera di Paolo Vivaldi fu fondata la Congregazione Lombarda Agostiniana, dopo quella di Leceto presso Siena. L'edificio fu lasciato in abbandono fino al 1451 quando, grazie a una petizione di Fra'Giorgio da Cremona fu eretta una nuova chiesa nell'area della chiesa di Garegnano per munificenza del Duca Francesco Sforza. La presenza di affreschi nelle lunette degli archi di volta, raffiguranti vescovi rivela l'esistenza di un ambiente probabilmente adibito a biblioteca, con 3 navate separate dalla doppia fila di colonne ora murate, con soffitto a volta, con una tipologia analoga a quella di S. Marco in Firenze. A supporto dell'ipotesi che quest'ambiente fosse originalmente una biblioteca può essere un documento nel Museo Diplomatico dell'Archivio di Stato che attesta la restituzione a Frate Agostino da Crema di alcuni libri che erano stati prestati a Gabriele Sforza, arcivescovo di Milano.
TU - CONDIZIONE GIURIDICA E VINCOLI	
CDG - CONDIZIONE GIURIDICA	
CDGG - Indicazione generica	proprietà Ente religioso cattolico
DO - FONTI E DOCUMENTI DI RIFERIMENTO	
FTA - DOCUMENTAZIONE FOTOGRAFICA	
FTAX - Genere	documentazione allegata
FTAP - Tipo	fotografia b/n
FTAN - Codice identificativo	SBAS MI 43638/S
FTA - DOCUMENTAZIONE FOTOGRAFICA	
FTAX - Genere	documentazione esistente
FTAP - Tipo	fotografia b/n
FNT - FONTI E DOCUMENTI	
FNTP - Tipo	inventario

FNTD - Data	1457
BIB - BIBLIOGRAFIA	
BIBX - Genere	bibliografia specifica
BIBA - Autore	Marcora C.
BIBD - Anno di edizione	1954
BIBH - Sigla per citazione	00002511
BIBN - V., pp., nn.	p. 236
AD - ACCESSO AI DATI	
ADS - SPECIFICHE DI ACCESSO AI DATI	
ADSP - Profilo di accesso	3
ADSM - Motivazione	scheda di bene non adeguatamente sorvegliabile
CM - COMPILAZIONE	
CMP - COMPILAZIONE	
CMPD - Data	1977
CMPN - Nome	Perotti S.
FUR - Funzionario responsabile	Tardito Amerio R.
RVM - TRASCRIZIONE PER INFORMATIZZAZIONE	
RVMD - Data	2006
RVMN - Nome	ARTPAST/ Polo G.
AGG - AGGIORNAMENTO - REVISIONE	
AGGD - Data	2006
AGGN - Nome	ARTPAST/ Polo G.
AGGF - Funzionario responsabile	NR (recupero pregresso)