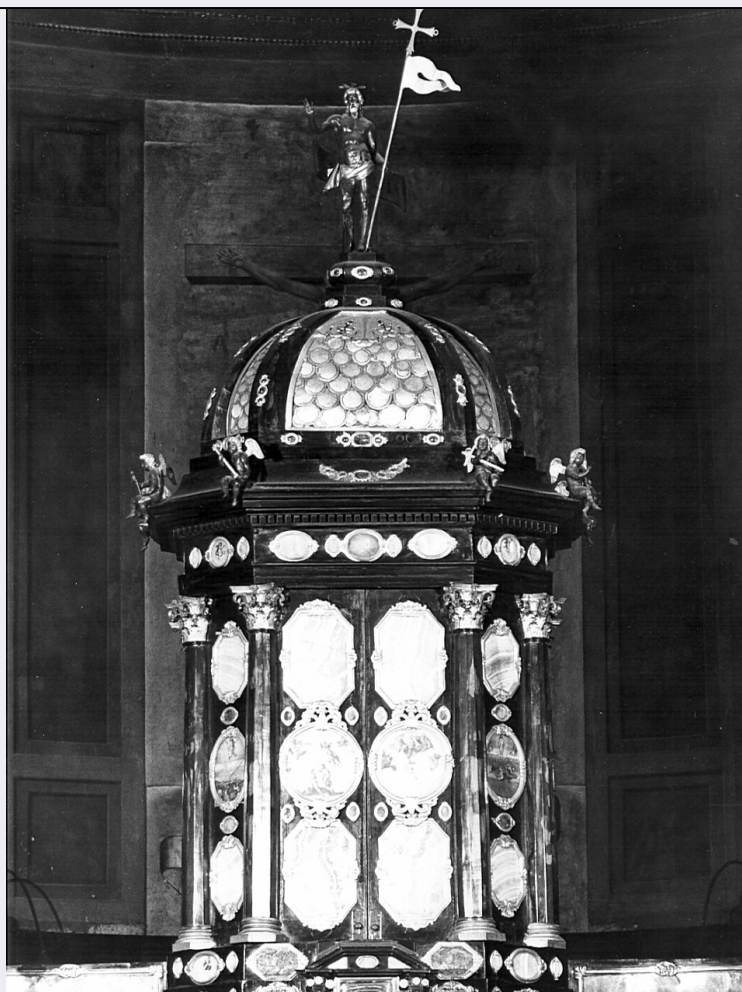


SCHEDA



CD - CODICI

TSK - Tipo scheda OA

LIR - Livello ricerca C

NCT - CODICE UNIVOCO

NCTR - Codice regione 03

NCTN - Numero catalogo
generale 00029097

ESC - Ente schedatore S27

ECP - Ente competente S27

RV - RELAZIONI

RVE - STRUTTURA COMPLESSA

RVEL - Livello 1

RVER - Codice bene radice 0300029097

RVES - Codice bene
componente 0300029098

RSE - RELAZIONI DIRETTE

RSER - Tipo relazione scheda storica

RSET - Tipo scheda OA

OG - OGGETTO

OGT - OGGETTO

OGTD - Definizione	reliquiario architettonico
OGTT - Tipologia	a tempietto
OGTV - Identificazione	elemento d'insieme
OGTP - Posizione	dietro l'altare
LC - LOCALIZZAZIONE GEOGRAFICO-AMMINISTRATIVA	
PVC - LOCALIZZAZIONE GEOGRAFICO-AMMINISTRATIVA ATTUALE	
PVCS - Stato	Italia
PVCR - Regione	Lombardia
PVCP - Provincia	MI
PVCC - Comune	Milano
LDC - COLLOCAZIONE SPECIFICA	
UB - UBICAZIONE E DATI PATRIMONIALI	
UBO - Ubicazione originaria	OR
DT - CRONOLOGIA	
DTZ - CRONOLOGIA GENERICA	
DTZG - Secolo	sec. XVII
DTZS - Frazione di secolo	inizio
DTS - CRONOLOGIA SPECIFICA	
DTSI - Da	1600
DTSV - Validità	ca.
DTSF - A	1610
DTSL - Validità	ca.
DTM - Motivazione cronologia	bibliografia
AU - DEFINIZIONE CULTURALE	
ATB - AMBITO CULTURALE	
ATBD - Denominazione	bottega lombarda
ATBM - Motivazione dell'attribuzione	analisi stilistica
MT - DATI TECNICI	
MTC - Materia e tecnica	pietra dura
MTC - Materia e tecnica	argento
MTC - Materia e tecnica	legno/ pittura
MIS - MISURE	
MISA - Altezza	115
MISL - Larghezza	263
MISP - Profondità	78
CO - CONSERVAZIONE	
STC - STATO DI CONSERVAZIONE	
STCC - Stato di conservazione	buono
RS - RESTAURI	
RST - RESTAURI	

RSTD - Data		1963
DA - DATI ANALITICI		
DES - DESCRIZIONE		
DESO - Indicazioni sull'oggetto	Tempietto di legno a base ottagonale irregolare, con due ali che s'incurvano a modo di absidi poligonali, rivestito di ebano a color di tartaruga. Parte anteriore: numerosi Medaglioni contenenti reliquie di Santi inquadrare in cornicette di bronzo dorato. Quattro eleganti colonnine di lastre d' argento rotonde e scannellate a capitelli corinzi sostengono la parte anteriore del tempietto. Parte posteriore: alle reliquie corrispondono altrettante lastre di onice africano dipinte, inquadrare in cornici bronzee e divise da colonnine marmoree. Qua e là sono incastonati pezzi di quarzo e di cristallo di rocca, alcuni incisi con i simboli della Passione. La copertura di questo è di madreperla a squame di pesce, sormontato da un Cristo Risorto di legno imitante il bronzo fuso, a tutto tondo, angeli e puttini, pure in legno portanti emblemi della Passione coronano tanto la cornice del tempietto come le colonnine delle due ali di fianco. Sulle ali due reliquiari e due angeli di le gno a tutto tondo, con decorazioni dorate.	
DESI - Codifica Iconclass	NR (recupero pregresso)	
DESS - Indicazioni sul soggetto	NR (recupero pregresso)	
NSC - Notizie storico-critiche	La creazione del tempietto sembra più tarda rispetto alla realizzazione dell'altare, infatti la presenza della formella con la martire Cecilia atteggiata come la statua del Maderna, segna per il reliquiario il termine post-quem del 1599, anno in cui fu scoperta la salma della Santa, mentre i richiami alla pittura di G.C. Procaccini riportano all'attività di questo artista nel 1625.	
TU - CONDIZIONE GIURIDICA E VINCOLI		
CDG - CONDIZIONE GIURIDICA		
CDGG - Indicazione generica	proprietà Ente religioso cattolico	
DO - FONTI E DOCUMENTI DI RIFERIMENTO		
FTA - DOCUMENTAZIONE FOTOGRAFICA		
FTAX - Genere	documentazione allegata	
FTAP - Tipo	fotografia b/n	
FTAN - Codice identificativo	SBAS MI 46159/S	
FTA - DOCUMENTAZIONE FOTOGRAFICA		
FTAX - Genere	documentazione allegata	
FTAP - Tipo	fotografia b/n	
BIB - BIBLIOGRAFIA		
BIBX - Genere	bibliografia specifica	
BIBA - Autore	Torre C.	
BIBD - Anno di edizione	1674	
BIBH - Sigla per citazione	00002256	
BIBN - V., pp., nn.	p. 92	
BIB - BIBLIOGRAFIA		
BIBX - Genere	bibliografia specifica	
BIBA - Autore	Latuada S.	

BIBD - Anno di edizione	1737-1738
BIBH - Sigla per citazione	00000805
BIBN - V., pp., nn.	I, p. 232
BIB - BIBLIOGRAFIA	
BIBX - Genere	bibliografia specifica
BIBA - Autore	Sormani N.
BIBD - Anno di edizione	1751-1752
BIBH - Sigla per citazione	00002144
BIB - BIBLIOGRAFIA	
BIBX - Genere	bibliografia specifica
BIBA - Autore	Bartoli F.
BIBD - Anno di edizione	1776
BIBH - Sigla per citazione	00001066
BIBN - V., pp., nn.	I, p. 196
BIB - BIBLIOGRAFIA	
BIBX - Genere	bibliografia specifica
BIBA - Autore	Bianconi C.
BIBD - Anno di edizione	1787
BIBH - Sigla per citazione	00000686
BIBN - V., pp., nn.	p. 85
BIB - BIBLIOGRAFIA	
BIBX - Genere	bibliografia specifica
BIBA - Autore	Bossi L.
BIBD - Anno di edizione	1818
BIBH - Sigla per citazione	00001056
BIBN - V., pp., nn.	I, p. 54
BIB - BIBLIOGRAFIA	
BIBX - Genere	bibliografia specifica
BIBA - Autore	Caselli G.
BIBD - Anno di edizione	1827
BIBH - Sigla per citazione	00002123
BIBN - V., pp., nn.	p. 47
BIB - BIBLIOGRAFIA	
BIBX - Genere	bibliografia specifica
BIBA - Autore	Pirovano F.
BIBD - Anno di edizione	1830
BIBH - Sigla per citazione	00002266
BIBN - V., pp., nn.	p. 103
BIB - BIBLIOGRAFIA	
BIBX - Genere	bibliografia specifica
BIBA - Autore	Malvezzi L.
BIBD - Anno di edizione	1882

BIBH - Sigla per citazione	00002261
BIB - BIBLIOGRAFIA	
BIBX - Genere	bibliografia specifica
BIBA - Autore	Elli C.
BIBD - Anno di edizione	1906
BIBH - Sigla per citazione	00002567
BIBN - V., pp., nn.	p. 55
BIB - BIBLIOGRAFIA	
BIBX - Genere	bibliografia specifica
BIBA - Autore	Tea E.
BIBD - Anno di edizione	1951
BIBH - Sigla per citazione	00002126
BIBN - V., pp., nn.	p. 13
BIB - BIBLIOGRAFIA	
BIBX - Genere	bibliografia specifica
BIBA - Autore	Tea E.
BIBD - Anno di edizione	1962
BIBH - Sigla per citazione	00002391
AD - ACCESSO AI DATI	
ADS - SPECIFICHE DI ACCESSO AI DATI	
ADSP - Profilo di accesso	3
ADSM - Motivazione	scheda di bene non adeguatamente sorvegliabile
CM - COMPILAZIONE	
CMP - COMPILAZIONE	
CMPD - Data	1976
CMPN - Nome	Zilocchi M.A.
FUR - Funzionario responsabile	Tardito Amerio R.
RVM - TRASCRIZIONE PER INFORMATIZZAZIONE	
RVMD - Data	2006
RVMN - Nome	ARTPAST/ Polo G.
AGG - AGGIORNAMENTO - REVISIONE	
AGGD - Data	2006
AGGN - Nome	ARTPAST/ Polo G.
AGGF - Funzionario responsabile	NR (recupero pregresso)
AN - ANNOTAZIONI	