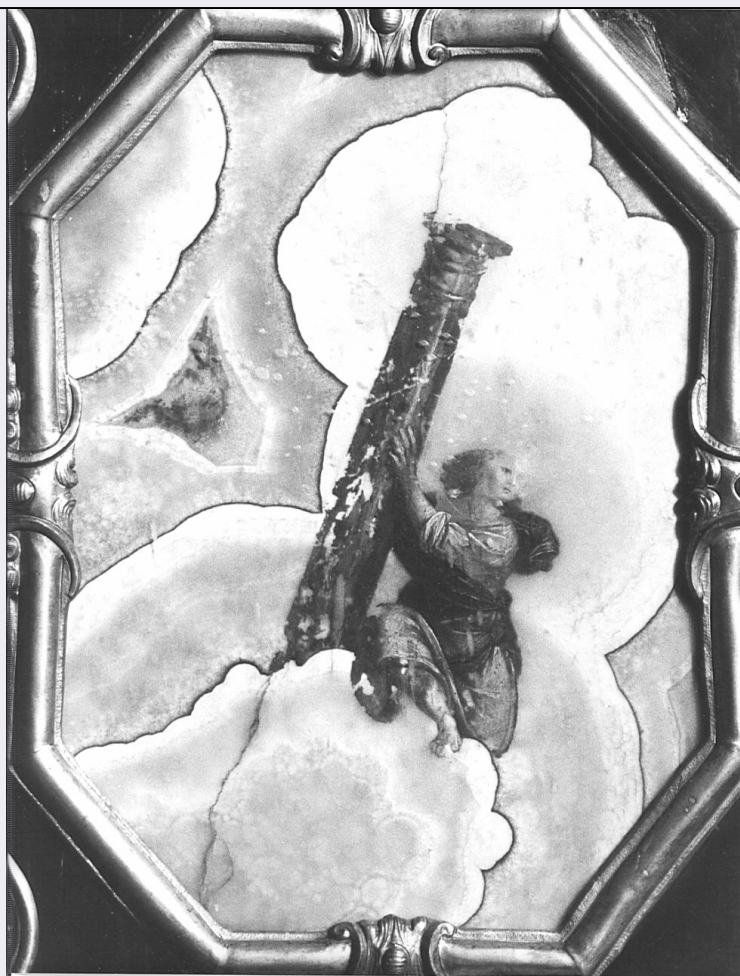


SCHEDA



CD - CODICI

TSK - Tipo scheda OA

LIR - Livello ricerca C

NCT - CODICE UNIVOCO

NCTR - Codice regione 03

NCTN - Numero catalogo generale 00029097

ESC - Ente schedatore S27

ECP - Ente competente S27

RV - RELAZIONI

RVE - STRUTTURA COMPLESSA

RVEL - Livello 12

RVER - Codice bene radice 0300029097

RVES - Codice bene componente 0300029109

OG - OGGETTO

OGT - OGGETTO

OGTD - Definizione formella

OGTV - Identificazione elemento d'insieme

OGTP - Posizione tempietto, parete anteriore sud

SGT - SOGGETTO

SGTI - Identificazione	angelo con colonna della Passione
LC - LOCALIZZAZIONE GEOGRAFICO-AMMINISTRATIVA	
PVC - LOCALIZZAZIONE GEOGRAFICO-AMMINISTRATIVA ATTUALE	
PVCS - Stato	Italia
PVCR - Regione	Lombardia
PVCP - Provincia	MI
PVCC - Comune	Milano
LDC - COLLOCAZIONE SPECIFICA	
UB - UBICAZIONE E DATI PATRIMONIALI	
UBO - Ubicazione originaria	OR
DT - CRONOLOGIA	
DTZ - CRONOLOGIA GENERICA	
DTZG - Secolo	sec. XVII
DTZS - Frazione di secolo	inizio
DTS - CRONOLOGIA SPECIFICA	
DTSI - Da	1600
DTSV - Validità	ca.
DTSF - A	1610
DTSL - Validità	ca.
DTM - Motivazione cronologia	bibliografia
AU - DEFINIZIONE CULTURALE	
AUT - AUTORE	
AUTS - Riferimento all'autore	attribuito
AUTM - Motivazione dell'attribuzione	bibliografia
AUTN - Nome scelto	Procaccini Giulio Cesare
AUTA - Dati anagrafici	1574/ 1625
AUTH - Sigla per citazione	00000325
MT - DATI TECNICI	
MTC - Materia e tecnica	onice/ pittura
MTC - Materia e tecnica	bronzo
MIS - MISURE	
MISA - Altezza	30
MISL - Larghezza	21
CO - CONSERVAZIONE	
STC - STATO DI CONSERVAZIONE	
STCC - Stato di conservazione	discreto
STCS - Indicazioni specifiche	consunto, fenditure
RS - RESTAURI	

RST - RESTAURI**RSTD - Data** 1963**DA - DATI ANALITICI****DES - DESCRIZIONE****DESO - Indicazioni sull'oggetto**

Lastra ottagonale d'onice giallo chiaro su cui è dipinto un angelo. Le striature naturali dell'onice imitano le nuvole. Cornice in rilievo di bronzo dorato con decorazione centrale.

DESI - Codifica Iconclass

NR (recupero pregresso)

DESS - Indicazioni sul soggetto

NR (recupero pregresso)

NSC - Notizie storico-critiche

Tutto il monumento commemora il sacrificio di Gesù, e vi si accennano concordanze tra l'antico e il nuovo Testamento. La presenza della Martire Cecilia dipinta su una formella atteggiata come nella statua del Maderna, segna per il reliquiario il termine post quem del 1599 anno in cui fu scoperta la salma della Santa. La pietra d'onice di cui è composto il reliquiario ha offerto campo ben adatto all'opera pittorica dovuta probabilmente a committenti occasionali e realizzata da diversi artisti in modo particolare G. Cesare Procaccini e il Cerano. Un certo ordine iconografico doveva essere in origine ma venne alterato da chi mise insieme il commesso. Già il TORRE (1674) scrive "opera che non osservasi un'altra simile fra tutti gli Santuari di questa città".

TU - CONDIZIONE GIURIDICA E VINCOLI**CDG - CONDIZIONE GIURIDICA****CDGG - Indicazione generica**

proprietà Ente religioso cattolico

DO - FONTI E DOCUMENTI DI RIFERIMENTO**FTA - DOCUMENTAZIONE FOTOGRAFICA****FTAX - Genere**

documentazione allegata

FTAP - Tipo

fotografia b/n

FTAN - Codice identificativo

SBAS MI 46171/S

BIB - BIBLIOGRAFIA**BIBX - Genere**

bibliografia specifica

BIBA - Autore

Torre C.

BIBD - Anno di edizione

1674

BIBH - Sigla per citazione

00002256

BIBN - V., pp., nn.

p. 92

BIB - BIBLIOGRAFIA**BIBX - Genere**

bibliografia specifica

BIBA - Autore

Latuada S.

BIBD - Anno di edizione

1737-1738

BIBH - Sigla per citazione

00000805

BIBN - V., pp., nn.

I, p. 232

BIB - BIBLIOGRAFIA**BIBX - Genere**

bibliografia specifica

BIBA - Autore

Sormani N.

BIBD - Anno di edizione	1751-1752
BIBH - Sigla per citazione	00002144
BIB - BIBLIOGRAFIA	
BIBX - Genere	bibliografia specifica
BIBA - Autore	Bartoli F.
BIBD - Anno di edizione	1776
BIBH - Sigla per citazione	00001066
BIBN - V., pp., nn.	I, p. 196
BIB - BIBLIOGRAFIA	
BIBX - Genere	bibliografia specifica
BIBA - Autore	Bianconi C.
BIBD - Anno di edizione	1787
BIBH - Sigla per citazione	00000686
BIBN - V., pp., nn.	p. 85
BIB - BIBLIOGRAFIA	
BIBX - Genere	bibliografia specifica
BIBA - Autore	Bossi L.
BIBD - Anno di edizione	1818
BIBH - Sigla per citazione	00001056
BIBN - V., pp., nn.	I, p. 54
BIB - BIBLIOGRAFIA	
BIBX - Genere	bibliografia specifica
BIBA - Autore	Caselli G.
BIBD - Anno di edizione	1827
BIBH - Sigla per citazione	00002123
BIBN - V., pp., nn.	p. 47
BIB - BIBLIOGRAFIA	
BIBX - Genere	bibliografia specifica
BIBA - Autore	Pirovano F.
BIBD - Anno di edizione	1830
BIBH - Sigla per citazione	00002266
BIBN - V., pp., nn.	p. 103
BIB - BIBLIOGRAFIA	
BIBX - Genere	bibliografia specifica
BIBA - Autore	Malvezzi L.
BIBD - Anno di edizione	1882
BIBH - Sigla per citazione	00002261
BIB - BIBLIOGRAFIA	
BIBX - Genere	bibliografia specifica
BIBA - Autore	Elli C.
BIBD - Anno di edizione	1906
BIBH - Sigla per citazione	00002567

BIBN - V., pp., nn.	p. 55
BIB - BIBLIOGRAFIA	
BIBX - Genere	bibliografia specifica
BIBA - Autore	Tea E.
BIBD - Anno di edizione	1951
BIBH - Sigla per citazione	00002126
BIBN - V., pp., nn.	p. 13
BIB - BIBLIOGRAFIA	
BIBX - Genere	bibliografia specifica
BIBA - Autore	Tea E.
BIBD - Anno di edizione	1962
BIBH - Sigla per citazione	00002391
AD - ACCESSO AI DATI	
ADS - SPECIFICHE DI ACCESSO AI DATI	
ADSP - Profilo di accesso	3
ADSM - Motivazione	scheda di bene non adeguatamente sorvegliabile
CM - COMPILAZIONE	
CMP - COMPILAZIONE	
CMPD - Data	1976
CMPN - Nome	Zilocchi M.A.
FUR - Funzionario responsabile	Tardito Amerio R.
RVM - TRASCRIZIONE PER INFORMATIZZAZIONE	
RVMD - Data	2006
RVMN - Nome	ARTPAST/ Polo G.
AGG - AGGIORNAMENTO - REVISIONE	
AGGD - Data	2006
AGGN - Nome	ARTPAST/ Polo G.
AGGF - Funzionario responsabile	NR (recupero pregresso)