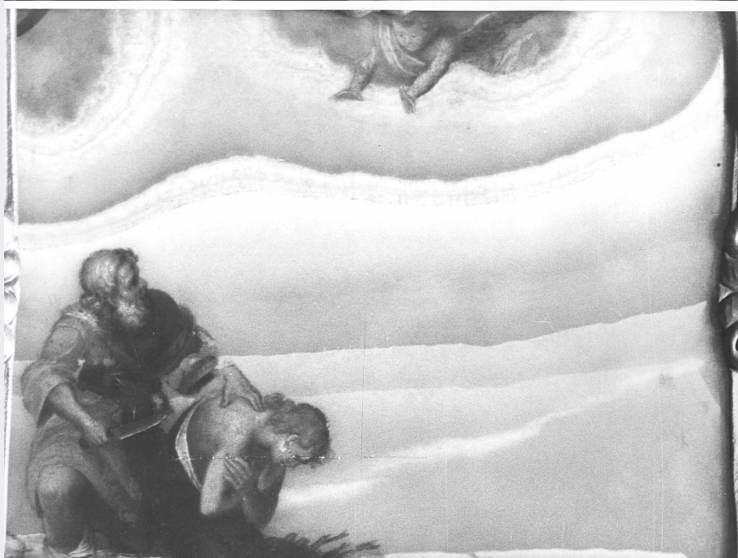


SCHEDA



CD - CODICI

TSK - Tipo scheda OA

LIR - Livello ricerca C

NCT - CODICE UNIVOCO

NCTR - Codice regione 03

NCTN - Numero catalogo
generale 00029097

ESC - Ente schedatore S27

ECP - Ente competente S27

RV - RELAZIONI

RVE - STRUTTURA COMPLESSA

RVEL - Livello 25

RVER - Codice bene radice 0300029097

RVES - Codice bene
componente 0300029123

OG - OGGETTO

OGT - OGGETTO

OGTD - Definizione formella

OGTV - Identificazione elemento d'insieme

OGTP - Posizione abside centrale del tempietto, parte posteriore

SGT - SOGGETTO

SGTI - Identificazione sacrificio di Isacco

LC - LOCALIZZAZIONE GEOGRAFICO-AMMINISTRATIVA

PVC - LOCALIZZAZIONE GEOGRAFICO-AMMINISTRATIVA ATTUALE

PVCS - Stato Italia

PVCR - Regione Lombardia

PVCP - Provincia MI

PVCC - Comune Milano

LDC - COLLOCAZIONE

SPECIFICA	
UB - UBICAZIONE E DATI PATRIMONIALI	
UBO - Ubicazione originaria	OR
DT - CRONOLOGIA	
DTZ - CRONOLOGIA GENERICA	
DTZG - Secolo	sec. XVII
DTZS - Frazione di secolo	inizio
DTS - CRONOLOGIA SPECIFICA	
DTSI - Da	1600
DTSV - Validità	ca.
DTSF - A	1610
DTSL - Validità	ca.
DTM - Motivazione cronologia	bibliografia
AU - DEFINIZIONE CULTURALE	
AUT - AUTORE	
AUTS - Riferimento all'autore	attribuito
AUTM - Motivazione dell'attribuzione	bibliografia
AUTN - Nome scelto	Crespi Giovan Battista detto Cerano
AUTA - Dati anagrafici	1557 ca./ 1632
AUTH - Sigla per citazione	10003624
MT - DATI TECNICI	
MTC - Materia e tecnica	onice/ pittura
MTC - Materia e tecnica	bronzo
MIS - MISURE	
MISA - Altezza	18
MISL - Larghezza	21
CO - CONSERVAZIONE	
STC - STATO DI CONSERVAZIONE	
STCC - Stato di conservazione	discreto
STCS - Indicazioni specifiche	consunto
RS - RESTAURI	
RST - RESTAURI	
RSTD - Data	1963
DA - DATI ANALITICI	
DES - DESCRIZIONE	
DESO - Indicazioni sull'oggetto	Lastra rettangolare di onice chiaro su cui è dipinto il sacrificio sulla sinistra, in alto un angelo. Le venature dell'onice ambientano un paesaggio fantastico. Entro cornice decorata di bronzo dorato.
DESI - Codifica Iconclass	NR (recupero pregresso)
DESS - Indicazioni sul	

soggetto	NR (recupero pregresso)
NSC - Notizie storico-critiche	Tutto il monumento commemora il sacrificio di Gesù, e vi si accennano concordanze tra l'antico e il nuovo Testamento. La presenza della Martire Cecilia dipinta su una formella atteggiata come nella statua del Maderna, segna per il reliquiario il termine post quem del 1599 anno in cui fu scoperta la salma della Santa. La pietra d'onice di cui è composto il reliquiario ha offerto campo ben adatto all'opera pittorica dovuta probabilmente a committenti occasionali e realizzata da diversi artisti in modo particolare G. Cesare Procaccini e il Cerano. Un certo ordine iconografico doveva essere in origine ma venne alterato da chi mise insieme il commesso. Già il TORRE (1674) scrive "opera che non osservasi un'altra simile fra tutti gli Santuari di questa città". Questa formella è ben degna del giovane Cerano, il viluppo manieristico del gruppo e l'abilissima campitura periferica dello spazio, arioso nelle minuscole proporzioni, mirabilmente fantastico nella sfruttamento delle venature e del colore quasi casuale dell'onice.
TU - CONDIZIONE GIURIDICA E VINCOLI	
CDG - CONDIZIONE GIURIDICA	
CDGG - Indicazione generica	proprietà Ente religioso cattolico
DO - FONTI E DOCUMENTI DI RIFERIMENTO	
FTA - DOCUMENTAZIONE FOTOGRAFICA	
FTAX - Genere	documentazione allegata
FTAP - Tipo	fotografia b/n
FTAN - Codice identificativo	SBAS MI 46185/S
BIB - BIBLIOGRAFIA	
BIBX - Genere	bibliografia specifica
BIBA - Autore	Torre C.
BIBD - Anno di edizione	1674
BIBH - Sigla per citazione	00002256
BIBN - V., pp., nn.	p. 92
BIB - BIBLIOGRAFIA	
BIBX - Genere	bibliografia specifica
BIBA - Autore	Latuada S.
BIBD - Anno di edizione	1737-1738
BIBH - Sigla per citazione	00000805
BIBN - V., pp., nn.	I, p. 232
BIB - BIBLIOGRAFIA	
BIBX - Genere	bibliografia specifica
BIBA - Autore	Sormani N.
BIBD - Anno di edizione	1751-1752
BIBH - Sigla per citazione	00002144
BIB - BIBLIOGRAFIA	
BIBX - Genere	bibliografia specifica
BIBA - Autore	Bartoli F.
BIBD - Anno di edizione	1776

BIBH - Sigla per citazione	00001066
BIBN - V., pp., nn.	I, p. 196
BIB - BIBLIOGRAFIA	
BIBX - Genere	bibliografia specifica
BIBA - Autore	Bianconi C.
BIBD - Anno di edizione	1787
BIBH - Sigla per citazione	00000686
BIBN - V., pp., nn.	p. 85
BIB - BIBLIOGRAFIA	
BIBX - Genere	bibliografia specifica
BIBA - Autore	Bossi L.
BIBD - Anno di edizione	1818
BIBH - Sigla per citazione	00001056
BIBN - V., pp., nn.	I, p. 54
BIB - BIBLIOGRAFIA	
BIBX - Genere	bibliografia specifica
BIBA - Autore	Caselli G.
BIBD - Anno di edizione	1827
BIBH - Sigla per citazione	00002123
BIBN - V., pp., nn.	p. 47
BIB - BIBLIOGRAFIA	
BIBX - Genere	bibliografia specifica
BIBA - Autore	Pirovano F.
BIBD - Anno di edizione	1830
BIBH - Sigla per citazione	00002266
BIBN - V., pp., nn.	p. 103
BIB - BIBLIOGRAFIA	
BIBX - Genere	bibliografia specifica
BIBA - Autore	Malvezzi L.
BIBD - Anno di edizione	1882
BIBH - Sigla per citazione	00002261
BIB - BIBLIOGRAFIA	
BIBX - Genere	bibliografia specifica
BIBA - Autore	Elli C.
BIBD - Anno di edizione	1906
BIBH - Sigla per citazione	00002567
BIBN - V., pp., nn.	p. 55
BIB - BIBLIOGRAFIA	
BIBX - Genere	bibliografia specifica
BIBA - Autore	Tea E.
BIBD - Anno di edizione	1951
BIBH - Sigla per citazione	00002126

BIBN - V., pp., nn.	p. 13
BIB - BIBLIOGRAFIA	
BIBX - Genere	bibliografia specifica
BIBA - Autore	Tea E.
BIBD - Anno di edizione	1962
BIBH - Sigla per citazione	00002391
AD - ACCESSO AI DATI	
ADS - SPECIFICHE DI ACCESSO AI DATI	
ADSP - Profilo di accesso	3
ADSM - Motivazione	scheda di bene non adeguatamente sorvegliabile
CM - COMPILAZIONE	
CMP - COMPILAZIONE	
CMPD - Data	1976
CMPN - Nome	Zilocchi M.A.
FUR - Funzionario responsabile	Tardito Amerio R.
RVM - TRASCRIZIONE PER INFORMATIZZAZIONE	
RVMD - Data	2006
RVMN - Nome	ARTPAST/ Polo G.
AGG - AGGIORNAMENTO - REVISIONE	
AGGD - Data	2006
AGGN - Nome	ARTPAST/ Polo G.
AGGF - Funzionario responsabile	NR (recupero pregresso)