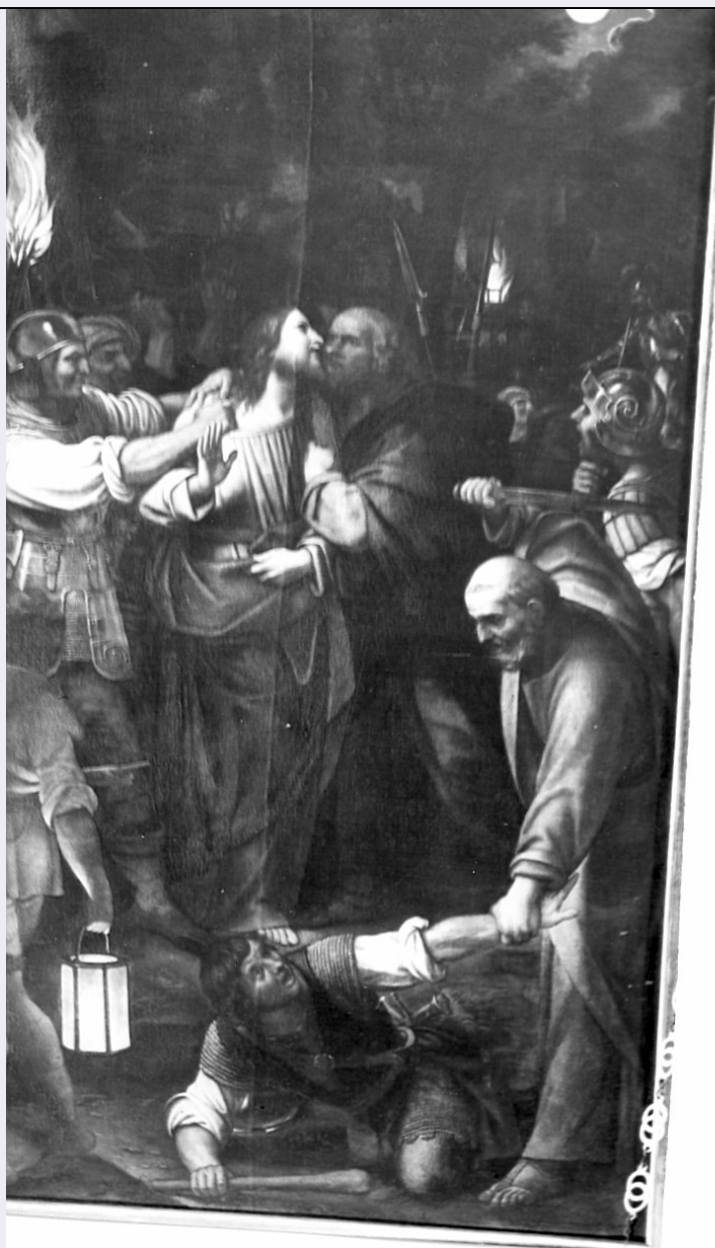


# SCHEDA



## CD - CODICI

TSK - Tipo scheda OA

LIR - Livello ricerca C

### NCT - CODICE UNIVOCO

NCTR - Codice regione 03

NCTN - Numero catalogo  
generale 00029159

ESC - Ente schedatore S27

ECP - Ente competente S27

## RV - RELAZIONI

### RSE - RELAZIONI DIRETTE

RSER - Tipo relazione scheda storica

RSET - Tipo scheda OA

## OG - OGGETTO

OGT - OGGETTO

<b>OGTD - Definizione</b>	dipinto
<b>OGTV - Identificazione</b>	opera isolata
<b>SGT - SOGGETTO</b>	
<b>SGTI - Identificazione</b>	cattura di Cristo
<b>LC - LOCALIZZAZIONE GEOGRAFICO-AMMINISTRATIVA</b>	
<b>PVC - LOCALIZZAZIONE GEOGRAFICO-AMMINISTRATIVA ATTUALE</b>	
<b>PVCS - Stato</b>	Italia
<b>PVCR - Regione</b>	Lombardia
<b>PVCP - Provincia</b>	MI
<b>PVCC - Comune</b>	Milano
<b>LDC - COLLOCAZIONE SPECIFICA</b>	
<b>DT - CRONOLOGIA</b>	
<b>DTZ - CRONOLOGIA GENERICA</b>	
<b>DTZG - Secolo</b>	sec. XVII
<b>DTS - CRONOLOGIA SPECIFICA</b>	
<b>DTSI - Da</b>	1612
<b>DTSV - Validità</b>	ca.
<b>DTSF - A</b>	1612
<b>DTSL - Validità</b>	ca.
<b>DTM - Motivazione cronologia</b>	bibliografia
<b>AU - DEFINIZIONE CULTURALE</b>	
<b>AUT - AUTORE</b>	
<b>AUTS - Riferimento all'autore</b>	attribuito
<b>AUTM - Motivazione dell'attribuzione</b>	bibliografia
<b>AUTN - Nome scelto</b>	Salmeggia Enea detto Talpino
<b>AUTA - Dati anagrafici</b>	1546-1558/ 1626
<b>AUTH - Sigla per citazione</b>	00001693
<b>MT - DATI TECNICI</b>	
<b>MTC - Materia e tecnica</b>	tela/ pittura a olio
<b>MIS - MISURE</b>	
<b>MISA - Altezza</b>	370
<b>MISL - Larghezza</b>	168
<b>CO - CONSERVAZIONE</b>	
<b>STC - STATO DI CONSERVAZIONE</b>	
<b>STCC - Stato di conservazione</b>	discreto
<b>STCS - Indicazioni specifiche</b>	sporco
<b>RS - RESTAURI</b>	
<b>RST - RESTAURI</b>	
<b>RSTD - Data</b>	1961

<b>RSTN - Nome operatore</b>	prof. Milani
<b>DA - DATI ANALITICI</b>	
<b>DES - DESCRIZIONE</b>	
<b>DESO - Indicazioni sull'oggetto</b>	NR (recupero pregresso)
<b>DESI - Codifica Iconclass</b>	NR (recupero pregresso)
<b>DESS - Indicazioni sul soggetto</b>	Personaggi: Cristo; San Pietro; Giuda. Figure: soldati.
<b>NSC - Notizie storico-critiche</b>	Dipinto della piena maturità dell'artista analogo nel tracciato compositivo al dipinto dello stesso tema e autore in S. Antonio di Milano, databile quindi intorno al 1612, differendo tuttavia per il mutare del formato fortemente espanso. Le diverse sorgenti di illuminazione presentano una rigorosa dialettica di contrapposti timbrici con un rigore che ricorda Antonio Campi e il Malosso. Esistono due studi (Ambrosiana F. 254 inf. nu. 1528 - 1530) che presentano, soprattutto nella figura di S. Pietro, soluzioni grafiche vicine al Pordenone (RUGGERI, 1966).
<b>TU - CONDIZIONE GIURIDICA E VINCOLI</b>	
<b>CDG - CONDIZIONE GIURIDICA</b>	
<b>CDGG - Indicazione generica</b>	proprietà Ente religioso cattolico
<b>DO - FONTI E DOCUMENTI DI RIFERIMENTO</b>	
<b>FTA - DOCUMENTAZIONE FOTOGRAFICA</b>	
<b>FTAX - Genere</b>	documentazione allegata
<b>FTAP - Tipo</b>	fotografia b/n
<b>FTAN - Codice identificativo</b>	SBAS MI 45913/S
<b>BIB - BIBLIOGRAFIA</b>	
<b>BIBX - Genere</b>	bibliografia specifica
<b>BIBA - Autore</b>	Torre C.
<b>BIBD - Anno di edizione</b>	1674
<b>BIBH - Sigla per citazione</b>	00002256
<b>BIBN - V., pp., nn.</b>	p. 316
<b>BIB - BIBLIOGRAFIA</b>	
<b>BIBX - Genere</b>	bibliografia specifica
<b>BIBA - Autore</b>	Latuada S.
<b>BIBD - Anno di edizione</b>	1737-1738
<b>BIBH - Sigla per citazione</b>	00000805
<b>BIBN - V., pp., nn.</b>	I, p. 233
<b>BIB - BIBLIOGRAFIA</b>	
<b>BIBX - Genere</b>	bibliografia specifica
<b>BIBA - Autore</b>	Santagostino A.
<b>BIBD - Anno di edizione</b>	1747
<b>BIBH - Sigla per citazione</b>	00002275
<b>BIBN - V., pp., nn.</b>	p. 55
<b>BIB - BIBLIOGRAFIA</b>	

<b>BIBX - Genere</b>	bibliografia specifica
<b>BIBA - Autore</b>	Bartoli F.
<b>BIBD - Anno di edizione</b>	1776
<b>BIBH - Sigla per citazione</b>	00001066
<b>BIBN - V., pp., nn.</b>	I, p. 197
<b>BIB - BIBLIOGRAFIA</b>	
<b>BIBX - Genere</b>	bibliografia specifica
<b>BIBA - Autore</b>	Tassi F.M.
<b>BIBD - Anno di edizione</b>	1793
<b>BIBH - Sigla per citazione</b>	00001734
<b>BIBN - V., pp., nn.</b>	I, p. 222
<b>BIB - BIBLIOGRAFIA</b>	
<b>BIBX - Genere</b>	bibliografia specifica
<b>BIBA - Autore</b>	Elli C.
<b>BIBD - Anno di edizione</b>	1906
<b>BIBH - Sigla per citazione</b>	00002567
<b>BIBN - V., pp., nn.</b>	p. 55
<b>BIB - BIBLIOGRAFIA</b>	
<b>BIBX - Genere</b>	bibliografia specifica
<b>BIBA - Autore</b>	Ruggeri U.
<b>BIBD - Anno di edizione</b>	1966
<b>BIBH - Sigla per citazione</b>	00002049
<b>BIBN - V., pp., nn.</b>	p. 49
<b>AD - ACCESSO AI DATI</b>	
<b>ADS - SPECIFICHE DI ACCESSO AI DATI</b>	
<b>ADSP - Profilo di accesso</b>	3
<b>ADSM - Motivazione</b>	scheda di bene non adeguatamente sorvegliabile
<b>CM - COMPILAZIONE</b>	
<b>CMP - COMPILAZIONE</b>	
<b>CMPD - Data</b>	1976
<b>CMPN - Nome</b>	Zilocchi M.A.
<b>FUR - Funzionario responsabile</b>	Tardito Amerio R.
<b>RVM - TRASCRIZIONE PER INFORMATIZZAZIONE</b>	
<b>RVMD - Data</b>	2006
<b>RVMN - Nome</b>	ARTPAST/ Polo G.
<b>AGG - AGGIORNAMENTO - REVISIONE</b>	
<b>AGGD - Data</b>	2006
<b>AGGN - Nome</b>	ARTPAST/ Polo G.
<b>AGGF - Funzionario responsabile</b>	NR (recupero pregresso)
<b>AN - ANNOTAZIONI</b>	