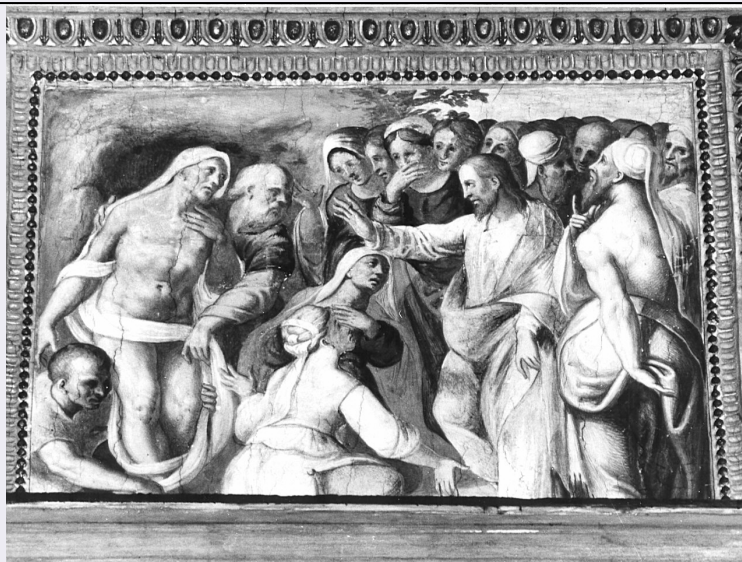


SCHEDA



CD - CODICI

TSK - Tipo scheda OA

LIR - Livello ricerca C

NCT - CODICE UNIVOCO

NCTR - Codice regione 03

NCTN - Numero catalogo generale 00029175

ESC - Ente schedatore S27

ECP - Ente competente S27

RV - RELAZIONI

RVE - STRUTTURA COMPLESSA

RVEL - Livello 1

RVER - Codice bene radice 0300029175

RSE - RELAZIONI DIRETTE

RSER - Tipo relazione scheda storica

RSET - Tipo scheda OA

OG - OGGETTO

OGT - OGGETTO

OGTD - Definizione dipinto

OGTV - Identificazione elemento d'insieme

OGTP - Posizione non rilevata

SGT - SOGGETTO

SGTI - Identificazione resurrezione di Lazzaro

LC - LOCALIZZAZIONE GEOGRAFICO-AMMINISTRATIVA

PVC - LOCALIZZAZIONE GEOGRAFICO-AMMINISTRATIVA ATTUALE

PVCS - Stato Italia

PVCR - Regione Lombardia

PVCP - Provincia MI

PVCC - Comune Milano

LDC - COLLOCAZIONE SPECIFICA**DT - CRONOLOGIA****DTZ - CRONOLOGIA GENERICA****DTZG - Secolo** sec. XVI**DTS - CRONOLOGIA SPECIFICA****DTSI - Da** 1560**DTSV - Validità** ca.**DTSF - A** 1560**DTSL - Validità** ca.**DTM - Motivazione cronologia** bibliografia**AU - DEFINIZIONE CULTURALE****AUT - AUTORE****AUTM - Motivazione dell'attribuzione** iscrizione**AUTN - Nome scelto** Campi Giulio**AUTA - Dati anagrafici** 1508/ 1573**AUTH - Sigla per citazione** 10002494**AUT - AUTORE****AUTS - Riferimento all'autore** attribuito**AUTM - Motivazione dell'attribuzione** bibliografia**AUTN - Nome scelto** Campi Antonio**AUTA - Dati anagrafici** 1523/ 1587**AUTH - Sigla per citazione** 10002490**MT - DATI TECNICI****MTC - Materia e tecnica** intonaco/ pittura a fresco**MIS - MISURE****MISA - Altezza** 80**MISL - Larghezza** 100**MIST - Validità** ca.**CO - CONSERVAZIONE****STC - STATO DI CONSERVAZIONE****STCC - Stato di conservazione** buono**DA - DATI ANALITICI****DES - DESCRIZIONE****DESO - Indicazioni sull'oggetto** NR (recupero pregresso)**DESI - Codifica Iconclass** NR (recupero pregresso)**DESS - Indicazioni sul soggetto** Personaggi: Cristo; Lazzaro. Figure: uomini; donne.

Difficile dare un'attribuzione precisa a questi affreschi, vengono infatti

NSC - Notizie storico-critiche

attribuiti dal Torre (1714) a Giulio Campi, mentre altre guide, Bianconi (1787), Bossi (1818), Caselli (1827), PiRovano (1829) li considerano opera del fratello minore Antonio. E' certa la collaborazione tra i due fratelli, attivi certamente a Milano tra il 1549-1565 nel presbiterio di S. Paolo Converso e negli Annali della Fabbrica del Duomo, come idonei alla costruzione delle ante dell'organo. Esiste anche alla Passione una Crocefissione, su tavola, datata 1560 e firmata da Giulio, fino ai primi del novecento appesa in questa cappella. Anche Zamboni (1974) attribuisce la paternità della volta a Giulio considerandola, senza prove documentarie, dipinta nel 1565. D'altra parte esiste un retrocoro di S. Maria presso S. Celso una volta affrescata attribuita ad Antonio, datata 1558 e del tutto simile a questa. La gamma aromatica risente in modo particolare di Camillo Boccaccino (cfr. affreschi di S. Sigismondo a Cremona); mentre le scene ricordano anche Altobello Melone (cfr. affreschi della navata centrale nel Duomo di Cremona). Considerato fino ad oggi opera dei fratelli Giulio ed Antonio Campi, l'intero ciclo degli affreschi, per le caratteristiche grafiche del disegno viene attribuito da G. Bora (1977) a Carlo Urbino (Crema ? - dopo 1585), basandosi su un disegno (recante tuttavia sul verso un'antica attribuzione ad Antonio Campi), a penna e matita, conservato agli Uffizi di Firenze (n. 213 F), raff. "Studio per la Maddalena ai piedi di Cristo" (recto); schizzo per un monumento funebre e per una cariatide. Si tratta del progetto pressoché definitivo per l'affresco della cappella Taverna. Secondo lo stesso Bora vi si riscontrano gli stessi caratteri stilistici e i motivi (come gli angeli con gli strumenti della Passione) o in un dipinto raff. La Veronica di S. Maria della Croce a Crema, oltre a numerosi disegni dell'Ambrosiana senz'altro suoi (Cod. F254 Inf. n. 1331 e F. 255 Inf. n. 2317) e le incisioni, realizzate su suoi disegni del "Trattato di scienza d'arme" di C. Agrippa. Altre stringenti analogie si possono rilevare con un disegno e due tavolette del Museo di Cremona, fra cui una Resurrezione di Lazzaro, assai prossima a quella della Passione senz'altro dell'Urbino. L'attribuzione viene confermata da S. Gatti (1977) con un documento di recente rinvenuto all'Archivio di Stato di Milano in cui l'Urbino viene indicato come il vero autore degli affreschi. Infatti nell'Elenco dei "Creditori diversi alla eredità dell'Illustrissimo già signor conte Cesare Taverna", morto nel 1569, è nominato infatti anche "messer Carlo Urbino pittore che ancora deve avere, secondo la sentenza emessa il 1 luglio 1562; si ricava che fu lo stesso Gran Cancelliere Francesco Taverna, morto nell'agosto 1560, ad affidare l'incarico all'Urbino e a pagargli la prima rata, il che situa con probabilità verso il 1559/60 l'esecuzione degli affreschi. Notevole interesse storico la scelta dei quattro artisti (di un quinto è taciuto il nome chiamati dal vicario per stimare l'opera dell'Urbino: Bernardino Campi, Cesare Pusterla, Melchiorre Lampugnani e Gian Pietro Magnani.

TU - CONDIZIONE GIURIDICA E VINCOLI

CDG - CONDIZIONE GIURIDICA

CDGG - Indicazione generica

proprietà Ente religioso cattolico

DO - FONTI E DOCUMENTI DI RIFERIMENTO

FTA - DOCUMENTAZIONE FOTOGRAFICA

FTAX - Genere

documentazione allegata

FTAP - Tipo

fotografia b/n

FTAN - Codice identificativo

SBAS MI 45922/S

BIB - BIBLIOGRAFIA

BIBX - Genere	bibliografia specifica
BIBA - Autore	Torre C.
BIBD - Anno di edizione	1714
BIBH - Sigla per citazione	00001061
BIBN - V., pp., nn.	p. 297

BIB - BIBLIOGRAFIA

BIBX - Genere	bibliografia specifica
BIBA - Autore	Bianconi C.
BIBD - Anno di edizione	1787
BIBH - Sigla per citazione	00000686
BIBN - V., pp., nn.	p. 85

BIB - BIBLIOGRAFIA

BIBX - Genere	bibliografia specifica
BIBA - Autore	Zaist G.B.
BIBD - Anno di edizione	1774
BIBH - Sigla per citazione	00001783

BIB - BIBLIOGRAFIA

BIBX - Genere	bibliografia specifica
BIBA - Autore	Bossi L.
BIBD - Anno di edizione	1818
BIBH - Sigla per citazione	00001056
BIBN - V., pp., nn.	I, p. 54

BIB - BIBLIOGRAFIA

BIBX - Genere	bibliografia specifica
BIBA - Autore	Caselli G.
BIBD - Anno di edizione	1827
BIBH - Sigla per citazione	00002123
BIBN - V., pp., nn.	p. 47

BIB - BIBLIOGRAFIA

BIBX - Genere	bibliografia specifica
BIBA - Autore	Pirovano F.
BIBD - Anno di edizione	1830
BIBH - Sigla per citazione	00002266
BIBN - V., pp., nn.	p. 103

BIB - BIBLIOGRAFIA

BIBX - Genere	bibliografia specifica
BIBA - Autore	Sacchi F.
BIBD - Anno di edizione	1872
BIBH - Sigla per citazione	00002735
BIBN - V., pp., nn.	p. 58

BIB - BIBLIOGRAFIA

BIBX - Genere	bibliografia specifica
BIBA - Autore	Elli C.
BIBD - Anno di edizione	1906
BIBH - Sigla per citazione	00002567
BIBN - V., pp., nn.	p. 66
BIB - BIBLIOGRAFIA	
BIBX - Genere	bibliografia specifica
BIBA - Autore	Puerari A.
BIBD - Anno di edizione	1971
BIBH - Sigla per citazione	00002634
BIB - BIBLIOGRAFIA	
BIBX - Genere	bibliografia specifica
BIBA - Autore	Ferrari M.L.
BIBD - Anno di edizione	1974
BIBH - Sigla per citazione	00002635
BIB - BIBLIOGRAFIA	
BIBX - Genere	bibliografia specifica
BIBA - Autore	Dizionario Biografico degli Italiani
BIBD - Anno di edizione	1960-2006
BIBH - Sigla per citazione	00002143
BIBN - V., pp., nn.	XVII, p. 500
BIB - BIBLIOGRAFIA	
BIBX - Genere	bibliografia specifica
BIBA - Autore	Bora G.
BIBD - Anno di edizione	1977
BIBH - Sigla per citazione	00002692
BIBN - V., pp., nn.	p. 66
BIB - BIBLIOGRAFIA	
BIBX - Genere	bibliografia specifica
BIBA - Autore	Omaggio a Tiziano
BIBD - Anno di edizione	1977
BIBH - Sigla per citazione	00002638
BIBN - V., pp., nn.	p. 82
BIB - BIBLIOGRAFIA	
BIBX - Genere	bibliografia specifica
BIBA - Autore	Gatti Perer M.L
BIBD - Anno di edizione	1977
BIBH - Sigla per citazione	00002733
AD - ACCESSO AI DATI	
ADS - SPECIFICHE DI ACCESSO AI DATI	
ADSP - Profilo di accesso	3
ADSM - Motivazione	scheda di bene non adeguatamente sorvegliabile

CM - COMPILAZIONE**CMP - COMPILAZIONE**

CMPD - Data	1976
CMPN - Nome	Zilocchi M.A.
FUR - Funzionario responsabile	Tardito Amerio R.

RVM - TRASCRIZIONE PER INFORMATIZZAZIONE

RVMD - Data	2006
RVMN - Nome	ARTPAST/ Polo G.

AGG - AGGIORNAMENTO - REVISIONE

AGGD - Data	2006
AGGN - Nome	ARTPAST/ Polo G.
AGGF - Funzionario responsabile	NR (recupero pregresso)

AN - ANNOTAZIONI