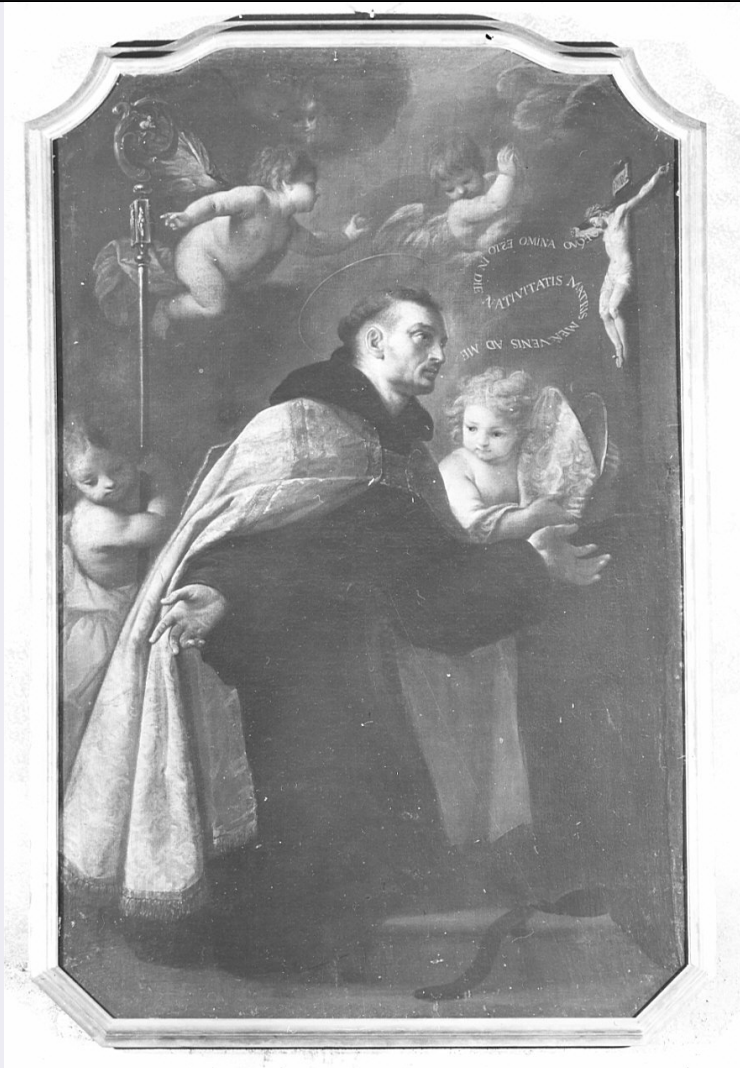


# SCHEDA



## CD - CODICI

TSK - Tipo scheda OA

LIR - Livello ricerca C

### NCT - CODICE UNIVOCO

NCTR - Codice regione 03

NCTN - Numero catalogo generale 00029219

ESC - Ente schedatore S27

ECP - Ente competente S27

## OG - OGGETTO

### OGT - OGGETTO

OGTD - Definizione dipinto

OGTV - Identificazione opera isolata

### SGT - SOGGETTO

SGTI - Identificazione santo vescovo carmelitano

## LC - LOCALIZZAZIONE GEOGRAFICO-AMMINISTRATIVA

### PVC - LOCALIZZAZIONE GEOGRAFICO-AMMINISTRATIVA ATTUALE

PVCS - Stato Italia

<b>PVCR - Regione</b>	Lombardia
<b>PVCP - Provincia</b>	MI
<b>PVCC - Comune</b>	Milano
<b>LDC - COLLOCAZIONE SPECIFICA</b>	
<b>DT - CRONOLOGIA</b>	
<b>DTZ - CRONOLOGIA GENERICA</b>	
<b>DTZG - Secolo</b>	sec. XVII
<b>DTS - CRONOLOGIA SPECIFICA</b>	
<b>DTSI - Da</b>	1620
<b>DTSV - Validità</b>	ca.
<b>DTSF - A</b>	1660
<b>DTSL - Validità</b>	ca.
<b>DTM - Motivazione cronologia</b>	iscrizione
<b>AU - DEFINIZIONE CULTURALE</b>	
<b>AUT - AUTORE</b>	
<b>AUTS - Riferimento all'autore</b>	cerchia
<b>AUTM - Motivazione dell'attribuzione</b>	analisi stilistica
<b>AUTN - Nome scelto</b>	Nuvolone Carlo Francesco
<b>AUTA - Dati anagrafici</b>	1609 ca./ 1662
<b>AUTH - Sigla per citazione</b>	10007751
<b>MT - DATI TECNICI</b>	
<b>MTC - Materia e tecnica</b>	tela/ pittura a olio
<b>MIS - MISURE</b>	
<b>MISA - Altezza</b>	192
<b>MISL - Larghezza</b>	120
<b>CO - CONSERVAZIONE</b>	
<b>STC - STATO DI CONSERVAZIONE</b>	
<b>STCC - Stato di conservazione</b>	discreto
<b>STCS - Indicazioni specifiche</b>	sporco, arido
<b>DA - DATI ANALITICI</b>	
<b>DES - DESCRIZIONE</b>	
<b>DESO - Indicazioni sull'oggetto</b>	Cornice sagomata di legno dorato.
<b>DESI - Codifica Iconclass</b>	NR (recupero pregresso)
<b>DESS - Indicazioni sul soggetto</b>	Figure: vescovo; putti. Abbigliamento religioso: mitra; pastorale.
<b>ISR - ISCRIZIONI</b>	
<b>ISRC - Classe di appartenenza</b>	sacra

<b>ISRL - Lingua</b>	latino
<b>ISRS - Tecnica di scrittura</b>	a pennello
<b>ISRT - Tipo di caratteri</b>	lettere capitali
<b>ISRP - Posizione</b>	in alto a destra
<b>ISRI - Trascrizione</b>	AEQUO ANIMO ESTO IN DIE NATIVITATIS MATRIS MEAE VENIS AD ME

**NSC - Notizie storico-critiche**

Il dipinto è opera di Carlo Francesco Nuvolone (1608-1661) anche se qualche lieve cedimento di qualità può far dubitare della completa autografia. Data la mancanza di notizie sulla provenienza del quadro non è possibile identificarlo con certezza con quello menzionato dal Torre ( Il ritratto di Milano, Milano 1714, II ed. , p. 293) nella demolita chiesa dei SS. Comma e Damiano : " Di Carlo Franmesco Nuvoloneè un Quadro ammovibile posto sopra la Porticella al mezzo della chiesa rappresentando un Vescovo con altre figure". La descrizione è troppo sommaria; tuttavia anche il nostro raffigura Un santo vescovo, e le "altre figure" potrebbero essere i putti che gli ronzano intorno; inoltre l'elemento che potrebbe far pensare si tratti dello stesso quadro è offerto dalla presenza in chiesa di altre quattro opere provenienti da San Damiano al tempo della soppressione.

## TU - CONDIZIONE GIURIDICA E VINCOLI

### CDG - CONDIZIONE GIURIDICA

<b>CDGG - Indicazione generica</b>	proprietà Ente religioso cattolico
------------------------------------	------------------------------------

## DO - FONTI E DOCUMENTI DI RIFERIMENTO

### FTA - DOCUMENTAZIONE FOTOGRAFICA

<b>FTAX - Genere</b>	documentazione allegata
<b>FTAP - Tipo</b>	fotografia b/n
<b>FTAN - Codice identificativo</b>	SBAS MI 45959/S

### BIB - BIBLIOGRAFIA

<b>BIBX - Genere</b>	bibliografia specifica
<b>BIBA - Autore</b>	Torre C.
<b>BIBD - Anno di edizione</b>	1714
<b>BIBH - Sigla per citazione</b>	00001061
<b>BIBN - V., pp., nn.</b>	p. 293

## AD - ACCESSO AI DATI

### ADS - SPECIFICHE DI ACCESSO AI DATI

<b>ADSP - Profilo di accesso</b>	3
<b>ADSM - Motivazione</b>	scheda di bene non adeguatamente sorvegliabile

## CM - COMPILAZIONE

### CMP - COMPILAZIONE

<b>CMPD - Data</b>	1976
<b>CMPN - Nome</b>	Zilocchi M.A.
<b>FUR - Funzionario responsabile</b>	Tardito Amerio R.

### RVM - TRASCRIZIONE PER INFORMATIZZAZIONE

<b>RVMD - Data</b>	2006
--------------------	------

<b>RVMN - Nome</b>	ARTPAST/ Polo G.
<b>AGG - AGGIORNAMENTO - REVISIONE</b>	
<b>AGGD - Data</b>	2006
<b>AGGN - Nome</b>	ARTPAST/ Polo G.
<b>AGGF - Funzionario responsabile</b>	NR (recupero pregresso)
<b>ISP - ISPEZIONI</b>	
<b>ISPD - Data</b>	1980
<b>ISPN - Funzionario responsabile</b>	Bona Castellotti M.