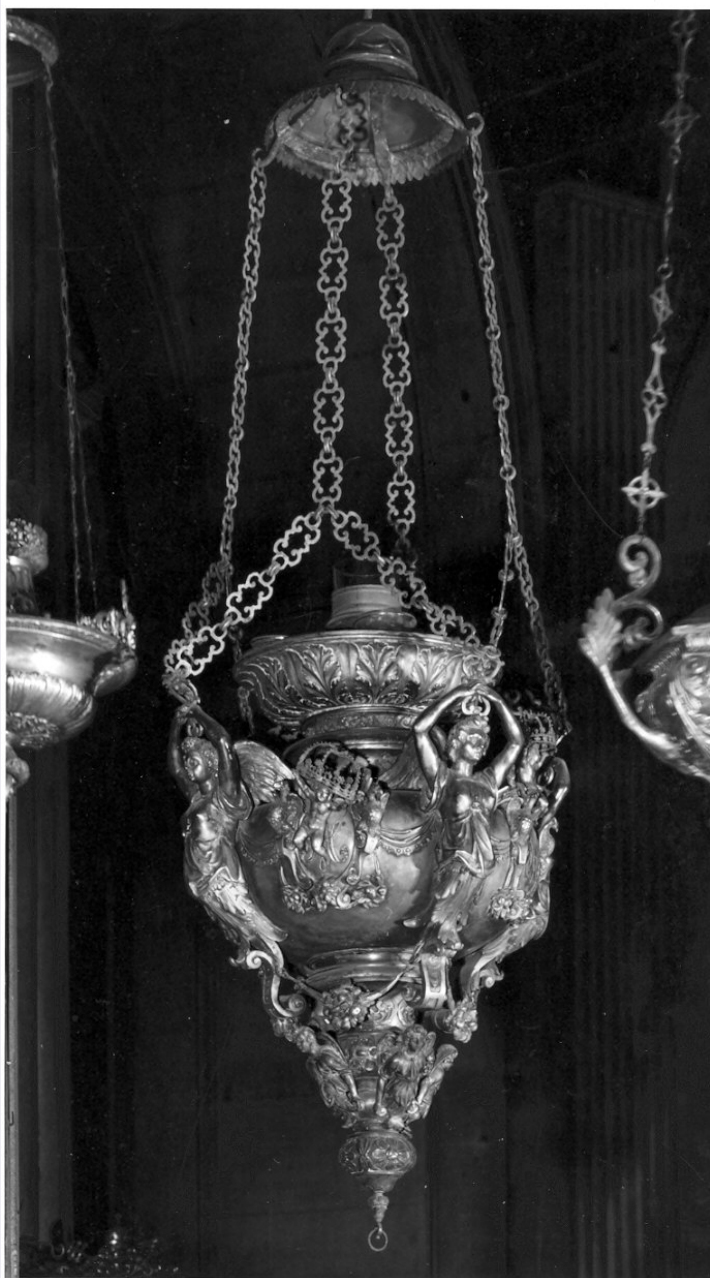


SCHEDA



CD - CODICI

TSK - Tipo scheda OA

LIR - Livello ricerca C

NCT - CODICE UNIVOCO

NCTR - Codice regione 03

NCTN - Numero catalogo generale 00030001

ESC - Ente schedatore S27

ECP - Ente competente S27

OG - OGGETTO

OGT - OGGETTO

OGTD - Definizione lampada pensile

OGTV - Identificazione opera isolata

LC - LOCALIZZAZIONE GEOGRAFICO-AMMINISTRATIVA

PVC - LOCALIZZAZIONE GEOGRAFICO-AMMINISTRATIVA ATTUALE

| | |
|-------------------------|-----------|
| PVCS - Stato | Italia |
| PVCR - Regione | Lombardia |
| PVCP - Provincia | MI |
| PVCC - Comune | Milano |

LDC - COLLOCAZIONE SPECIFICA**DT - CRONOLOGIA****DTZ - CRONOLOGIA GENERICA**

| | |
|----------------------------------|-----------|
| DTZG - Secolo | sec. XVII |
| DTZS - Frazione di secolo | inizio |

DTS - CRONOLOGIA SPECIFICA

| | |
|------------------------|------|
| DTSI - Da | 1600 |
| DTSV - Validità | ca. |
| DTSF - A | 1610 |
| DTSL - Validità | ca. |

| | |
|-------------------------------------|--------------------|
| DTM - Motivazione cronologia | analisi stilistica |
|-------------------------------------|--------------------|

AU - DEFINIZIONE CULTURALE**ATB - AMBITO CULTURALE**

| | |
|---|--------------------|
| ATBD - Denominazione | bottega lombarda |
| ATBM - Motivazione dell'attribuzione | analisi stilistica |

MT - DATI TECNICI

| | |
|--------------------------------|---------------------------------------|
| MTC - Materia e tecnica | argento/ cesellatura/ fusione/ sbalzo |
|--------------------------------|---------------------------------------|

MIS - MISURE

| | |
|------------------------|-----|
| MISA - Altezza | 85 |
| MISD - Diametro | 60 |
| MIST - Validità | ca. |

CO - CONSERVAZIONE**STC - STATO DI CONSERVAZIONE**

| | |
|--------------------------------------|-------|
| STCC - Stato di conservazione | buono |
|--------------------------------------|-------|

DA - DATI ANALITICI**DES - DESCRIZIONE**

| | |
|--|--|
| DESO - Indicazioni sull'oggetto | La lampada, in lamina di metallo dorato, è formata da un vaso a 6 facce decorate a sbalzo con foglie di acanto e fiori. E' collegata alle catene mediante 3 sottili volute che terminano a foglia di acanto. E' appesa sul lato sinistro dell'altare. |
| DESI - Codifica Iconclass | NR (recupero pregresso) |
| DESS - Indicazioni sul soggetto | NR (recupero pregresso) |
| NSC - Notizie storico-critiche | Nell'Inventario degli Argenti della chiesa del 1682 (f.21) si legge che si tratta di una copia in argento della lampada d'argento e d'oro massiccio donata da Margheriata d'Austria e Filippo III(m. 1621) all'Altare della Vergine. La lampada non è citata nell'Inventario del |

1609, ma nel 1632 era già in loco ed aveva già subito un furto di un pezzo in oro.

TU - CONDIZIONE GIURIDICA E VINCOLI

CDG - CONDIZIONE GIURIDICA

**CDGG - Indicazione
generica**

proprietà Ente religioso cattolico

DO - FONTI E DOCUMENTI DI RIFERIMENTO

FTA - DOCUMENTAZIONE FOTOGRAFICA

FTAX - Genere

documentazione allegata

FTAP - Tipo

fotografia b/n

FTAN - Codice identificativo

SBAS MI 49616/S

FTA - DOCUMENTAZIONE FOTOGRAFICA

FTAX - Genere

documentazione esistente

FTAP - Tipo

fotografia b/n

FNT - FONTI E DOCUMENTI

FNTP - Tipo

inventario

FNTD - Data

1682

AD - ACCESSO AI DATI

ADS - SPECIFICHE DI ACCESSO AI DATI

ADSP - Profilo di accesso

3

ADSM - Motivazione

scheda di bene non adeguatamente sorvegliabile

CM - COMPILAZIONE

CMP - COMPILAZIONE

CMPD - Data

1976

CMPN - Nome

Valerio A.P.

**FUR - Funzionario
responsabile**

Tardito Amerio R.

RVM - TRASCRIZIONE PER INFORMATIZZAZIONE

RVMD - Data

2006

RVMN - Nome

ARTPAST/ Polo G.

AGG - AGGIORNAMENTO - REVISIONE

AGGD - Data

2006

AGGN - Nome

ARTPAST/ Polo G.

**AGGF - Funzionario
responsabile**

NR (recupero pregresso)