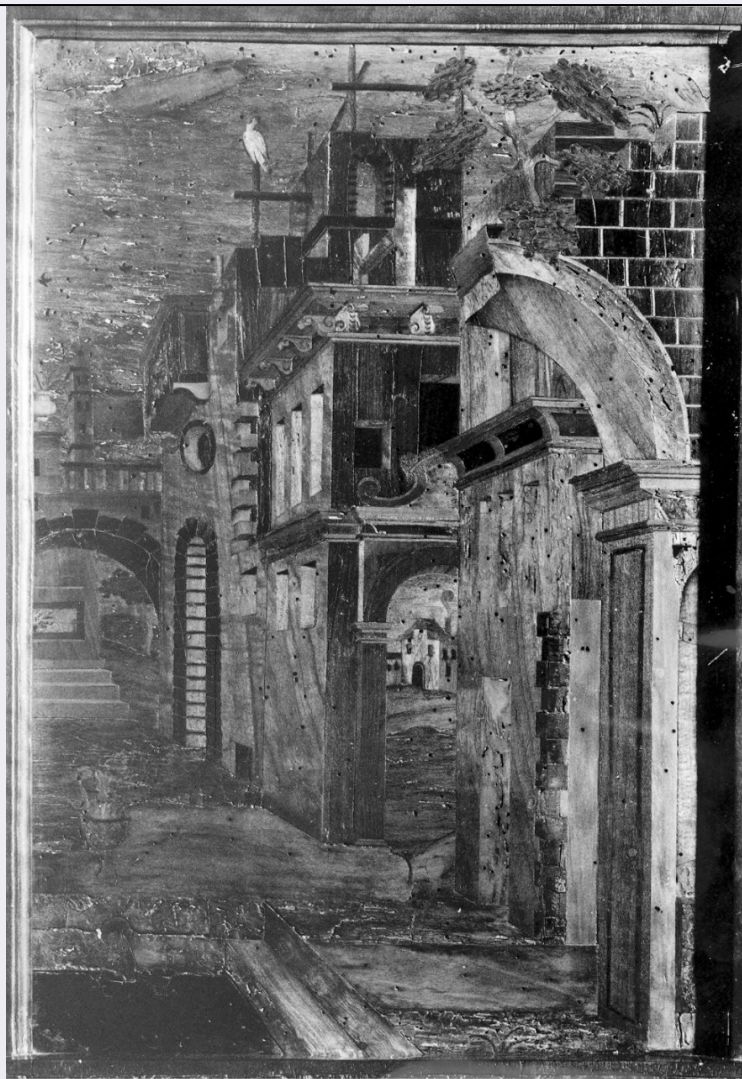


SCHEDA



CD - CODICI

TSK - Tipo scheda OA

LIR - Livello ricerca C

NCT - CODICE UNIVOCO

NCTR - Codice regione 03

NCTN - Numero catalogo generale 00030061

ESC - Ente schedatore S27

ECP - Ente competente S27

RV - RELAZIONI

RVE - STRUTTURA COMPLESSA

RVEL - Livello 5

RVER - Codice bene radice 0300030061

RVES - Codice bene componente 0300030066

OG - OGGETTO

OGT - OGGETTO

OGTD - Definizione decorazione a intarsio

OGTV - Identificazione	elemento d'insieme
OGTP - Posizione	stallo del coro
SGT - SOGGETTO	
SGTI - Identificazione	architettura illusionistica
LC - LOCALIZZAZIONE GEOGRAFICO-AMMINISTRATIVA	
PVC - LOCALIZZAZIONE GEOGRAFICO-AMMINISTRATIVA ATTUALE	
PVCS - Stato	Italia
PVCR - Regione	Lombardia
PVCP - Provincia	MI
PVCC - Comune	Milano
LDC - COLLOCAZIONE SPECIFICA	
DT - CRONOLOGIA	
DTZ - CRONOLOGIA GENERICA	
DTZG - Secolo	sec. XVI
DTS - CRONOLOGIA SPECIFICA	
DTSI - Da	1570
DTSV - Validità	ca.
DTSF - A	1599
DTSL - Validità	ca.
DTM - Motivazione cronologia	bibliografia
DT - CRONOLOGIA	
DTZ - CRONOLOGIA GENERICA	
DTZG - Secolo	sec. XVII
DTS - CRONOLOGIA SPECIFICA	
DTSI - Da	1600
DTSV - Validità	ca.
DTSF - A	1616
DTSL - Validità	ca.
DTM - Motivazione cronologia	bibliografia
AU - DEFINIZIONE CULTURALE	
AUT - AUTORE	
AUTS - Riferimento all'autore	attribuito
AUTM - Motivazione dell'attribuzione	bibliografia
AUTN - Nome scelto	Bazza Paolo
AUTA - Dati anagrafici	notizie 1570-1578
AUTH - Sigla per citazione	00002815
AUT - AUTORE	
AUTR - Riferimento all'intervento	progetto
AUTM - Motivazione dell'attribuzione	bibliografia

AUTN - Nome scelto	Alessi Galeazzo
AUTA - Dati anagrafici	1512/ 1572
AUTH - Sigla per citazione	00002690
MT - DATI TECNICI	
MTC - Materia e tecnica	legno/ intarsio
MIS - MISURE	
MISA - Altezza	42
MISL - Larghezza	28
CO - CONSERVAZIONE	
STC - STATO DI CONSERVAZIONE	
STCC - Stato di conservazione	mediocre
STCS - Indicazioni specifiche	molti tarli
DA - DATI ANALITICI	
DES - DESCRIZIONE	
DESO - Indicazioni sull'oggetto	Il pannello raffigura uno scorcio di architetture classicheggianti ideali. Sulla sinistra una strada, sulla destra le case ad essa prospicienti: un moncone di arco crollato e suo pilastro, una casa a due piani, con finestre rettangolari a tetto sorretto da mensoloni, con sopralzo in alto; in fondo un arco. Legni usati: noce, oliva, frassino, assero, rizzo, olmo, sandalo, musso e pasta di legnami a diversi colori (doc.dell'Archivio S. Celso, cassetta H, cartella O, n.16, citato da Rosa).
DESI - Codifica Iconclass	NR (recupero pregresso)
DESS - Indicazioni sul soggetto	NR (recupero pregresso)
NSC - Notizie storico-critiche	Il Vigezzi cita il contratto, in data 5 sett.1570 (Archivio di San Celso, cart. 1), con cui si commissiona a Paolo Bazza l'esecuzione del coro in legno di noce e dei suoi pannelli ad intarsio di oliva, frassino, assero, rizzo, olmo, sandalo, musso e pasta di legname a diversi colori secondo i disegni di Galeazzo Alessi. Il Bazza morì nel 1578 e il coro fu terminato e ingrandito dal Taurino che lo compì nel 1616, ma sembra che i pannelli intarsiati siano opera del Baza.
TU - CONDIZIONE GIURIDICA E VINCOLI	
CDG - CONDIZIONE GIURIDICA	
CDGG - Indicazione generica	proprietà Ente religioso cattolico
DO - FONTI E DOCUMENTI DI RIFERIMENTO	
FTA - DOCUMENTAZIONE FOTOGRAFICA	
FTAX - Genere	documentazione allegata
FTAP - Tipo	fotografia b/n
FTAN - Codice identificativo	SBAS MI 49713/S
FTA - DOCUMENTAZIONE FOTOGRAFICA	
FTAX - Genere	documentazione esistente
FTAP - Tipo	fotografia b/n
FNT - FONTI E DOCUMENTI	
FNTP - Tipo	inventario

FNTD - Data	0000
BIB - BIBLIOGRAFIA	
BIBX - Genere	bibliografia specifica
BIBA - Autore	Latuada S.
BIBD - Anno di edizione	1737-1738
BIBH - Sigla per citazione	00000805
BIBN - V., pp., nn.	p. 57
BIB - BIBLIOGRAFIA	
BIBX - Genere	bibliografia specifica
BIBA - Autore	Torre C.
BIBD - Anno di edizione	1714
BIBH - Sigla per citazione	00001061
BIBN - V., pp., nn.	p. 72
BIB - BIBLIOGRAFIA	
BIBX - Genere	bibliografia specifica
BIBA - Autore	Gallarati F.M.
BIBD - Anno di edizione	1977
BIBH - Sigla per citazione	00002915
BIBN - V., pp., nn.	p. 56
BIB - BIBLIOGRAFIA	
BIBX - Genere	bibliografia specifica
BIBA - Autore	Bianconi C.
BIBD - Anno di edizione	1795
BIBH - Sigla per citazione	00002869
BIBN - V., pp., nn.	p. 157
BIB - BIBLIOGRAFIA	
BIBX - Genere	bibliografia specifica
BIBA - Autore	Mongeri G.
BIBD - Anno di edizione	1872
BIBH - Sigla per citazione	00001068
BIBN - V., pp., nn.	p. 233
BIB - BIBLIOGRAFIA	
BIBX - Genere	bibliografia specifica
BIBA - Autore	Rotta P.
BIBD - Anno di edizione	1885
BIBH - Sigla per citazione	00002741
BIBN - V., pp., nn.	p. 19
BIB - BIBLIOGRAFIA	
BIBX - Genere	bibliografia specifica
BIBA - Autore	Forcella V.
BIBD - Anno di edizione	1895
BIBH - Sigla per citazione	00002482

BIBN - V., pp., nn.	pp. 41-42
BIB - BIBLIOGRAFIA	
BIBX - Genere	bibliografia specifica
BIBA - Autore	Forcella V./ Beltrami L.
BIBD - Anno di edizione	1893
BIBH - Sigla per citazione	00002909
BIB - BIBLIOGRAFIA	
BIBX - Genere	bibliografia specifica
BIBA - Autore	Vigazzi S.
BIBD - Anno di edizione	1930
BIBH - Sigla per citazione	00002871
BIBN - V., pp., nn.	III, p. 137
BIB - BIBLIOGRAFIA	
BIBX - Genere	bibliografia specifica
BIBA - Autore	Ponzoni C.
BIBD - Anno di edizione	1930
BIBH - Sigla per citazione	00000806
BIBN - V., pp., nn.	p. 193
BIB - BIBLIOGRAFIA	
BIBX - Genere	bibliografia specifica
BIBA - Autore	Maggi F.
BIBD - Anno di edizione	1951
BIBH - Sigla per citazione	00002372
BIBN - V., pp., nn.	p. 203
BIB - BIBLIOGRAFIA	
BIBX - Genere	bibliografia specifica
BIBA - Autore	Rosa G.
BIBD - Anno di edizione	1957
BIBH - Sigla per citazione	00002904
BIBN - V., pp., nn.	pp. 828-831
BIB - BIBLIOGRAFIA	
BIBX - Genere	bibliografia specifica
BIBA - Autore	Mezzanotte/ Bascape'
BIBD - Anno di edizione	1968
BIBH - Sigla per citazione	00002329
BIBN - V., pp., nn.	pp. 265-267
BIB - BIBLIOGRAFIA	
BIBX - Genere	bibliografia specifica
BIBA - Autore	Reggiori F.
BIBD - Anno di edizione	1968
BIBH - Sigla per citazione	00000632

AD - ACCESSO AI DATI

ADS - SPECIFICHE DI ACCESSO AI DATI**ADSP - Profilo di accesso**

3

ADSM - Motivazione

scheda di bene non adeguatamente sorvegliabile

CM - COMPILAZIONE**CMP - COMPILAZIONE****CMPD - Data**

1976

CMPN - Nome

Ginex Palmieri E.

**FUR - Funzionario
responsabile**

Tardito Amerio R.

RVM - TRASCRIZIONE PER INFORMATIZZAZIONE**RVMD - Data**

2006

RVMN - Nome

ARTPAST/ Polo G.

AGG - AGGIORNAMENTO - REVISIONE**AGGD - Data**

2006

AGGN - Nome

ARTPAST/ Polo G.

**AGGF - Funzionario
responsabile**

NR (recupero pregresso)