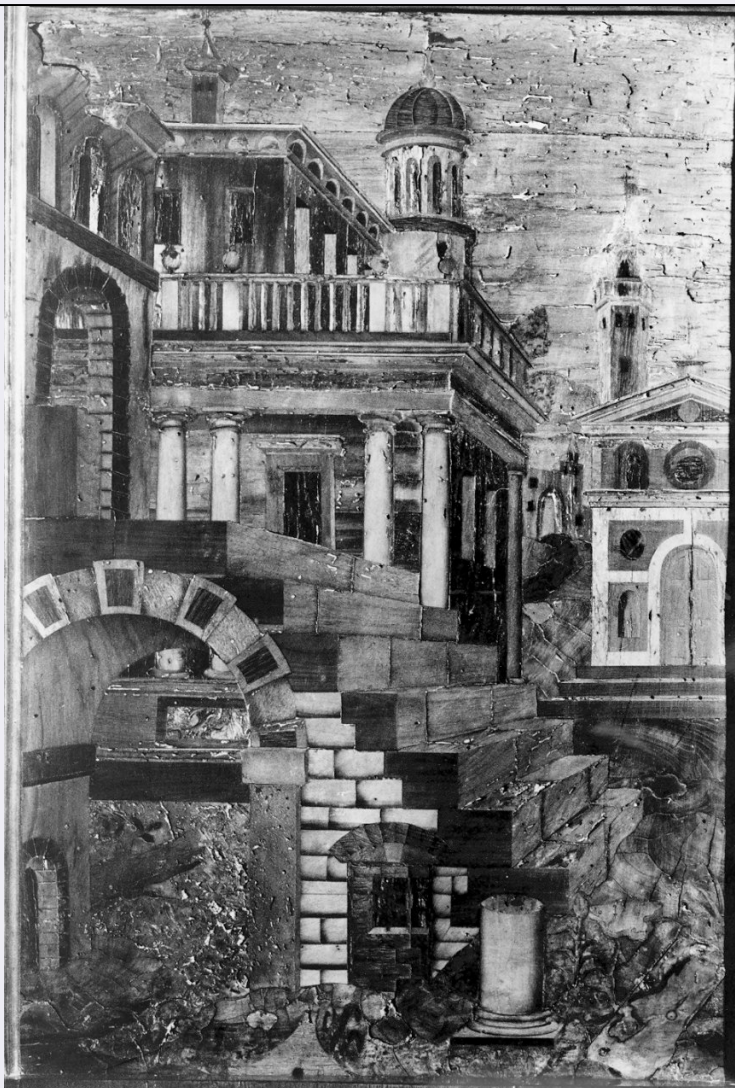


SCHEDA



CD - CODICI

TSK - Tipo scheda OA

LIR - Livello ricerca C

NCT - CODICE UNIVOCO

NCTR - Codice regione 03

NCTN - Numero catalogo generale 00030061

ESC - Ente schedatore S27

ECP - Ente competente S27

RV - RELAZIONI

RVE - STRUTTURA COMPLESSA

RVEL - Livello 8

RVER - Codice bene radice 0300030061

RVES - Codice bene componente 0300030069

OG - OGGETTO

OGT - OGGETTO

OGTD - Definizione decorazione a intarsio

OGTV - Identificazione	elemento d'insieme
OGTP - Posizione	stallo del coro
SGT - SOGGETTO	
SGTI - Identificazione	architettura illusionistica
LC - LOCALIZZAZIONE GEOGRAFICO-AMMINISTRATIVA	
PVC - LOCALIZZAZIONE GEOGRAFICO-AMMINISTRATIVA ATTUALE	
PVCS - Stato	Italia
PVCR - Regione	Lombardia
PVCP - Provincia	MI
PVCC - Comune	Milano
LDC - COLLOCAZIONE SPECIFICA	
DT - CRONOLOGIA	
DTZ - CRONOLOGIA GENERICA	
DTZG - Secolo	sec. XVI
DTS - CRONOLOGIA SPECIFICA	
DTSI - Da	1570
DTSV - Validità	ca.
DTSF - A	1599
DTSL - Validità	ca.
DTM - Motivazione cronologia	bibliografia
DT - CRONOLOGIA	
DTZ - CRONOLOGIA GENERICA	
DTZG - Secolo	sec. XVII
DTS - CRONOLOGIA SPECIFICA	
DTSI - Da	1600
DTSV - Validità	ca.
DTSF - A	1616
DTSL - Validità	ca.
DTM - Motivazione cronologia	bibliografia
AU - DEFINIZIONE CULTURALE	
AUT - AUTORE	
AUTS - Riferimento all'autore	attribuito
AUTM - Motivazione dell'attribuzione	bibliografia
AUTN - Nome scelto	Bazza Paolo
AUTA - Dati anagrafici	notizie 1570-1578
AUTH - Sigla per citazione	00002815
AUT - AUTORE	
AUTR - Riferimento all'intervento	progetto
AUTM - Motivazione dell'attribuzione	bibliografia

AUTN - Nome scelto	Alessi Galeazzo
AUTA - Dati anagrafici	1512/ 1572
AUTH - Sigla per citazione	00002690
MT - DATI TECNICI	
MTC - Materia e tecnica	legno/ intarsio
MIS - MISURE	
MISA - Altezza	42
MISL - Larghezza	28
CO - CONSERVAZIONE	
STC - STATO DI CONSERVAZIONE	
STCC - Stato di conservazione	mediocre
STCS - Indicazioni specifiche	molti tarli
DA - DATI ANALITICI	
DES - DESCRIZIONE	
DESO - Indicazioni sull'oggetto	Il pannello raffigura uno scorcio di architetture classicheggianti ideali. In primo piano una scalinata che si appoggia su un arco dalle pietre di sostegno di colori diversi. Sul retro un porticato a colonne binate, sormontato da una terrazza. Sulla destra una chiesa con timpano triangolare. Legni usati: noce, oliva, frassino, assero, rizzo, olmo, sandalo, musso e pasta di legnami a diversi colori (doc.dell'Archivio S. Celso, cassetta H, cartella O, n.16, citato da Rosa).
DESI - Codifica Iconclass	NR (recupero pregresso)
DESS - Indicazioni sul soggetto	NR (recupero pregresso)
NSC - Notizie storico-critiche	Il Vigezzi cita il contratto, in data 5 sett.1570 (Archivio di San Celso, cart. 1), con cui si commissiona a Paolo Bazza l'esecuzione del coro in legno di noce e dei suoi pannelli ad intarsio di oliva, frassino, assero, rizzo, olmo, sandalo, musso e pasta di legname a diversi colori secondo i disegni di Galeazzo Alessi. Il Bazza morì nel 1578 e il coro fu terminato e ingrandito dal Taurino che lo compì nel 1616, ma sembra che i pannelli intarsiati siano opera del Baza.
TU - CONDIZIONE GIURIDICA E VINCOLI	
CDG - CONDIZIONE GIURIDICA	
CDGG - Indicazione generica	proprietà Ente religioso cattolico
DO - FONTI E DOCUMENTI DI RIFERIMENTO	
FTA - DOCUMENTAZIONE FOTOGRAFICA	
FTAX - Genere	documentazione allegata
FTAP - Tipo	fotografia b/n
FTAN - Codice identificativo	SBAS MI 49716/S
FTA - DOCUMENTAZIONE FOTOGRAFICA	
FTAX - Genere	documentazione esistente
FTAP - Tipo	fotografia b/n
FNT - FONTI E DOCUMENTI	
FNTP - Tipo	inventario

FNTD - Data	0000
BIB - BIBLIOGRAFIA	
BIBX - Genere	bibliografia specifica
BIBA - Autore	Latuada S.
BIBD - Anno di edizione	1737-1738
BIBH - Sigla per citazione	00000805
BIBN - V., pp., nn.	p. 57
BIB - BIBLIOGRAFIA	
BIBX - Genere	bibliografia specifica
BIBA - Autore	Torre C.
BIBD - Anno di edizione	1714
BIBH - Sigla per citazione	00001061
BIBN - V., pp., nn.	p. 72
BIB - BIBLIOGRAFIA	
BIBX - Genere	bibliografia specifica
BIBA - Autore	Gallarati F.M.
BIBD - Anno di edizione	1977
BIBH - Sigla per citazione	00002915
BIBN - V., pp., nn.	p. 56
BIB - BIBLIOGRAFIA	
BIBX - Genere	bibliografia specifica
BIBA - Autore	Bianconi C.
BIBD - Anno di edizione	1795
BIBH - Sigla per citazione	00002869
BIBN - V., pp., nn.	p. 157
BIB - BIBLIOGRAFIA	
BIBX - Genere	bibliografia specifica
BIBA - Autore	Mongeri G.
BIBD - Anno di edizione	1872
BIBH - Sigla per citazione	00001068
BIBN - V., pp., nn.	p. 233
BIB - BIBLIOGRAFIA	
BIBX - Genere	bibliografia specifica
BIBA - Autore	Rotta P.
BIBD - Anno di edizione	1885
BIBH - Sigla per citazione	00002741
BIBN - V., pp., nn.	p. 19
BIB - BIBLIOGRAFIA	
BIBX - Genere	bibliografia specifica
BIBA - Autore	Forcella V.
BIBD - Anno di edizione	1895
BIBH - Sigla per citazione	00002482

BIBN - V., pp., nn.	pp. 41-42
BIB - BIBLIOGRAFIA	
BIBX - Genere	bibliografia specifica
BIBA - Autore	Forcella V./ Beltrami L.
BIBD - Anno di edizione	1893
BIBH - Sigla per citazione	00002909
BIB - BIBLIOGRAFIA	
BIBX - Genere	bibliografia specifica
BIBA - Autore	Vigazzi S.
BIBD - Anno di edizione	1930
BIBH - Sigla per citazione	00002871
BIBN - V., pp., nn.	III, p. 137
BIB - BIBLIOGRAFIA	
BIBX - Genere	bibliografia specifica
BIBA - Autore	Ponzoni C.
BIBD - Anno di edizione	1930
BIBH - Sigla per citazione	00000806
BIBN - V., pp., nn.	p. 193
BIB - BIBLIOGRAFIA	
BIBX - Genere	bibliografia specifica
BIBA - Autore	Maggi F.
BIBD - Anno di edizione	1951
BIBH - Sigla per citazione	00002372
BIBN - V., pp., nn.	p. 203
BIB - BIBLIOGRAFIA	
BIBX - Genere	bibliografia specifica
BIBA - Autore	Rosa G.
BIBD - Anno di edizione	1957
BIBH - Sigla per citazione	00002904
BIBN - V., pp., nn.	pp. 828-831
BIB - BIBLIOGRAFIA	
BIBX - Genere	bibliografia specifica
BIBA - Autore	Mezzanotte/ Bascape'
BIBD - Anno di edizione	1968
BIBH - Sigla per citazione	00002329
BIBN - V., pp., nn.	pp. 265-267
BIB - BIBLIOGRAFIA	
BIBX - Genere	bibliografia specifica
BIBA - Autore	Reggiori F.
BIBD - Anno di edizione	1968
BIBH - Sigla per citazione	00000632

AD - ACCESSO AI DATI

ADS - SPECIFICHE DI ACCESSO AI DATI**ADSP - Profilo di accesso**

3

ADSM - Motivazione

scheda di bene non adeguatamente sorvegliabile

CM - COMPILAZIONE**CMP - COMPILAZIONE****CMPD - Data**

1976

CMPN - Nome

Ginex Palmieri E.

**FUR - Funzionario
responsabile**

Tardito Amerio R.

RVM - TRASCRIZIONE PER INFORMATIZZAZIONE**RVMD - Data**

2006

RVMN - Nome

ARTPAST/ Polo G.

AGG - AGGIORNAMENTO - REVISIONE**AGGD - Data**

2006

AGGN - Nome

ARTPAST/ Polo G.

**AGGF - Funzionario
responsabile**

NR (recupero pregresso)