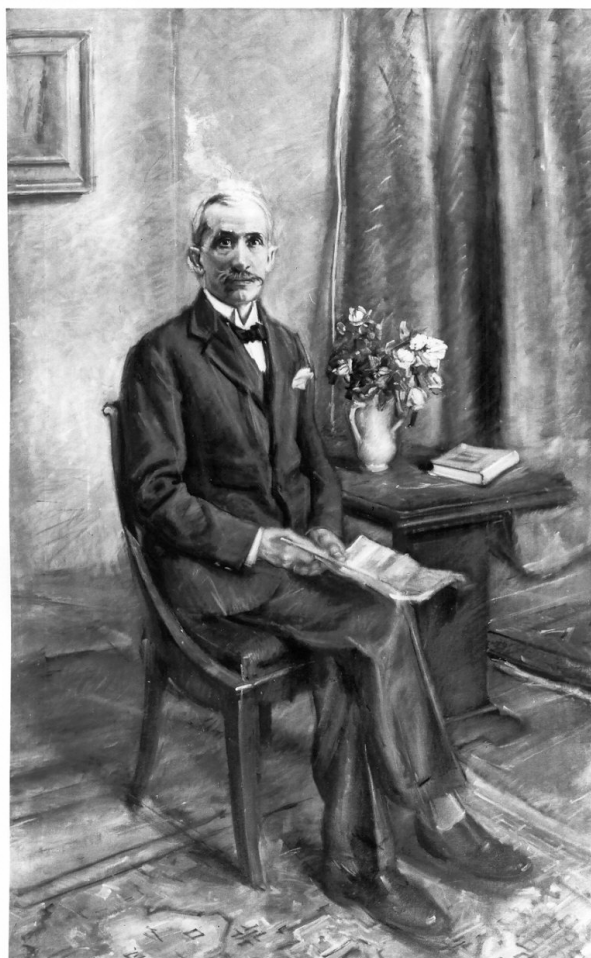


SCHEDA



CD - CODICI

TSK - Tipo scheda OA

LIR - Livello ricerca C

NCT - CODICE UNIVOCO

NCTR - Codice regione 03

NCTN - Numero catalogo generale 00098592

ESC - Ente schedatore S27

ECP - Ente competente S27

OG - OGGETTO

OGT - OGGETTO

OGTD - Definizione dipinto

OGTV - Identificazione opera isolata

SGT - SOGGETTO

SGTI - Identificazione ritratto di Giuseppe Borghi

LC - LOCALIZZAZIONE GEOGRAFICO-AMMINISTRATIVA

PVC - LOCALIZZAZIONE GEOGRAFICO-AMMINISTRATIVA ATTUALE

PVCS - Stato Italia

PVCR - Regione Lombardia

PVCP - Provincia MI

PVCC - Comune	Milano
LDC - COLLOCAZIONE SPECIFICA	
LDCT - Tipologia	ospedale
LDCN - Denominazione	Istituti milanesi Martinitt, Stelline e Pio Albergo Trivulzio (ex Ipab)
LDCU - Denominazione spazio viabilistico	via Trivulzio, 15
LDCS - Specifiche	deposito
UB - UBICAZIONE E DATI PATRIMONIALI	
UBO - Ubicazione originaria	SC
INV - INVENTARIO DI MUSEO O SOPRINTENDENZA	
INVN - Numero	n. 122
INVD - Data	1990
DT - CRONOLOGIA	
DTZ - CRONOLOGIA GENERICA	
DTZG - Secolo	sec. XX
DTS - CRONOLOGIA SPECIFICA	
DTSI - Da	1937
DTSV - Validità	ca.
DTSF - A	1937
DTSL - Validità	ca.
DTM - Motivazione cronologia	documentazione
AU - DEFINIZIONE CULTURALE	
AUT - AUTORE	
AUTM - Motivazione dell'attribuzione	firma
AUTN - Nome scelto	Arata Francesco
AUTA - Dati anagrafici	1890/ 1956
AUTH - Sigla per citazione	00003478
CMM - COMMITTENZA	
CMMN - Nome	Consiglio Orfanotrofi e Pio Albergo Trivulzio
CMMD - Data	1937
CMMC - Circostanza	dono
CMMF - Fonte	documentazione
MT - DATI TECNICI	
MTC - Materia e tecnica	tela/ pittura a olio
MIS - MISURE	
MISA - Altezza	202
MISL - Larghezza	125
CO - CONSERVAZIONE	
STC - STATO DI CONSERVAZIONE	
STCC - Stato di conservazione	buono
DA - DATI ANALITICI	

DES - DESCRIZIONE**DESO - Indicazioni
sull'oggetto**

NR (recupero pregresso)

DESI - Codifica Iconclass

NR (recupero pregresso)

**DESS - Indicazioni sul
soggetto**

Personaggi: Giuseppe Borghi.

NSC - Notizie storico-critiche

Il Borghi era proprietario di un'azienda di tessuti e lasciò un'ingente somma di denaro. Esempio della non vasta attività ritrattistica dell'Arata si rivela ritratto abbastanza incisiva, benchè la figura risulti piuttosto rigida rispetto al resto.

TU - CONDIZIONE GIURIDICA E VINCOLI**CDG - CONDIZIONE GIURIDICA****CDGG - Indicazione
generica**

proprietà Ente pubblico non territoriale

**CDGS - Indicazione
specificata**

Azienda di servizi alla persona (ex amministrazioni delle istituzioni pubbliche di assistenza e beneficenza - i.p.a.b.)

CDGI - Indirizzo

via Marostica, 8 - 20146 Milano (MI)

DO - FONTI E DOCUMENTI DI RIFERIMENTO**FTA - DOCUMENTAZIONE FOTOGRAFICA****FTAX - Genere**

documentazione allegata

FTAP - Tipo

fotografia b/n

FTAN - Codice identificativo

SBAS MI 0043517/SB

AD - ACCESSO AI DATI**ADS - SPECIFICHE DI ACCESSO AI DATI****ADSP - Profilo di accesso**

1

ADSM - Motivazione

scheda contenente dati liberamente accessibili

CM - COMPILAZIONE**CMP - COMPILAZIONE****CMPD - Data**

1994

CMPN - Nome

Bianchi E.

**FUR - Funzionario
responsabile**

Maderna V.

RVM - TRASCRIZIONE PER INFORMATIZZAZIONE**RVMD - Data**

2006

RVMN - Nome

ARTPAST/ Ranzi A.

AGG - AGGIORNAMENTO - REVISIONE**AGGD - Data**

1995

AGGN - Nome

Menconi D.

**AGGF - Funzionario
responsabile**

NR (recupero pregresso)

AGG - AGGIORNAMENTO - REVISIONE**AGGD - Data**

2006

AGGN - Nome

ARTPAST/ Ranzi A.

**AGGF - Funzionario
responsabile**

NR (recupero pregresso)

