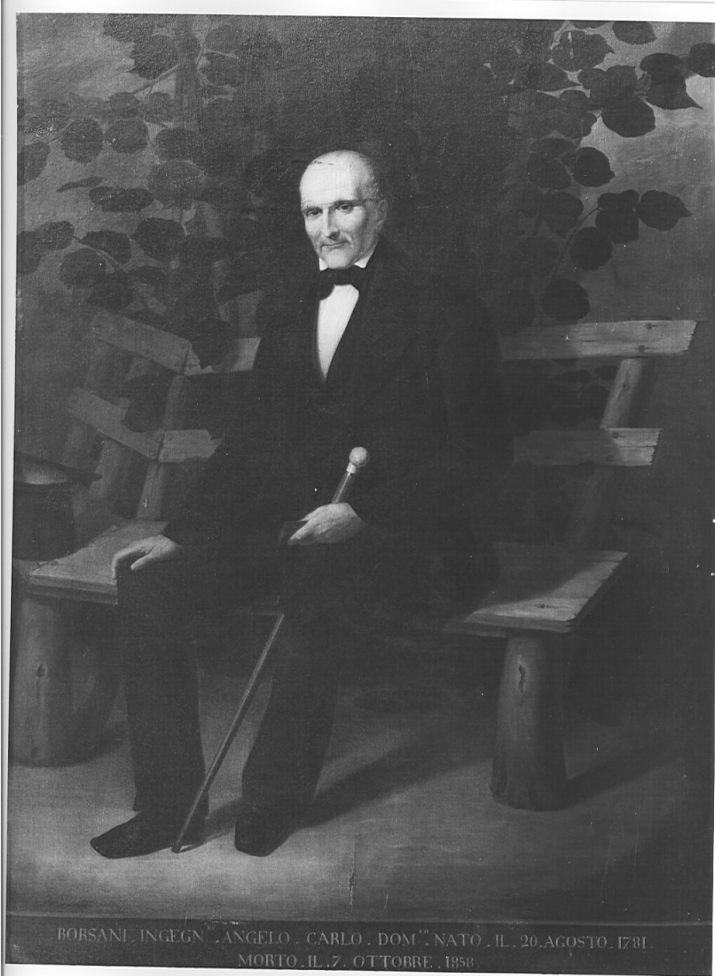


SCHEDA



CD - CODICI

TSK - Tipo scheda OA

LIR - Livello ricerca C

NCT - CODICE UNIVOCO

NCTR - Codice regione 03

NCTN - Numero catalogo generale 00098632

ESC - Ente schedatore S27

ECP - Ente competente S27

OG - OGGETTO

OGT - OGGETTO

OGTD - Definizione dipinto

OGTV - Identificazione opera isolata

SGT - SOGGETTO

SGTI - Identificazione Ritratto di Carlo Domenico Borsani

LC - LOCALIZZAZIONE GEOGRAFICO-AMMINISTRATIVA

PVC - LOCALIZZAZIONE GEOGRAFICO-AMMINISTRATIVA ATTUALE

PVCS - Stato Italia

PVCR - Regione Lombardia

PVCP - Provincia MI

PVCC - Comune	Milano
LDC - COLLOCAZIONE SPECIFICA	
LDCT - Tipologia	ospedale
LDCN - Denominazione	Istituti milanesi Martinitt, Stelline e Pio Albergo Trivulzio (ex Ipab)
LDCU - Denominazione spazio viabilistico	via Trivulzio, 15
LDCS - Specifiche	deposito
UB - UBICAZIONE E DATI PATRIMONIALI	
INV - INVENTARIO DI MUSEO O SOPRINTENDENZA	
INVN - Numero	n. 119
INVD - Data	1990
LA - ALTRE LOCALIZZAZIONI GEOGRAFICO-AMMINISTRATIVE	
TCL - Tipo di localizzazione	luogo di provenienza
PRV - LOCALIZZAZIONE GEOGRAFICO-AMMINISTRATIVA	
PRVR - Regione	Lombardia
PRVP - Provincia	MI
PRVC - Comune	Milano
PRC - COLLOCAZIONE SPECIFICA	
PRCT - Tipologia	casa
PRCD - Denominazione	Luogo Pio della Stella
PRD - DATA	
PRDI - Data ingresso	1859
DT - CRONOLOGIA	
DTZ - CRONOLOGIA GENERICA	
DTZG - Secolo	sec. XIX
DTS - CRONOLOGIA SPECIFICA	
DTSI - Da	1859
DTSV - Validità	ca.
DTSF - A	1859
DTSL - Validità	ca.
DTM - Motivazione cronologia	documentazione
AU - DEFINIZIONE CULTURALE	
AUT - AUTORE	
AUTM - Motivazione dell'attribuzione	documentazione
AUTN - Nome scelto	Narducci Pietro
AUTA - Dati anagrafici	1793/ 1880
AUTH - Sigla per citazione	00003460
CMM - COMMITTENZA	
CMMN - Nome	Luogo Pio della Stella
CMMD - Data	1859
CMMC - Circostanza	dono
CMMF - Fonte	documentazione

MT - DATI TECNICI

MTC - Materia e tecnica tela/ pittura a olio

MIS - MISURE

MISA - Altezza 177

MISL - Larghezza 128

CO - CONSERVAZIONE**STC - STATO DI CONSERVAZIONE**

STCC - Stato di conservazione buono

DA - DATI ANALITICI**DES - DESCRIZIONE**

DESO - Indicazioni sull'oggetto NR (recupero pregresso)

DESI - Codifica Iconclass NR (recupero pregresso)

DESS - Indicazioni sul soggetto Personaggi: Carlo Domenico Borsani.

ISR - ISCRIZIONI

ISRC - Classe di appartenenza documentaria

ISRS - Tecnica di scrittura a pennello

ISRT - Tipo di caratteri lettere capitali

ISRP - Posizione in basso

ISRI - Trascrizione BORSANI. INGEGN.RE ANGELO. CARLO DOM.O NATO. IL 20 AGOSTO. 1781./ MORTO. IL 7 OTTOBRE. 1858.

NSC - Notizie storico-critiche Con testamento del 1858 lasciò alle Stelline tutto il suo patrimonio. L'elaborazione dei tratti fisionomici venne desunta dal Narducci dalla maschera funebre del benefattore, lo sfondo invece sembra rimandare alla derivazione da una fotografia.

TU - CONDIZIONE GIURIDICA E VINCOLI**CDG - CONDIZIONE GIURIDICA**

CDGG - Indicazione generica proprietà Ente pubblico non territoriale

CDGS - Indicazione specifica Azienda di servizi alla persona (ex amministrazioni delle istituzioni pubbliche di assistenza e beneficenza - i.p.a.b.)

CDGI - Indirizzo via Marostica, 8 - 20146 Milano (MI)

DO - FONTI E DOCUMENTI DI RIFERIMENTO**FTA - DOCUMENTAZIONE FOTOGRAFICA**

FTAX - Genere documentazione allegata

FTAP - Tipo fotografia b/n

FTAN - Codice identificativo SBAS MI 0043533/SB

MST - MOSTRE

MSTT - Titolo Trivulzio, Martinitt e Stelline

MSTL - Luogo Milano

MSTD - Data 1990

AD - ACCESSO AI DATI

ADS - SPECIFICHE DI ACCESSO AI DATI**ADSP - Profilo di accesso**

1

ADSM - Motivazione

scheda contenente dati liberamente accessibili

CM - COMPILAZIONE**CMP - COMPILAZIONE****CMPD - Data**

1994

CMPN - Nome

Bianchi E.

**FUR - Funzionario
responsabile**

Maderna V.

RVM - TRASCRIZIONE PER INFORMATIZZAZIONE**RVMD - Data**

2006

RVMN - Nome

ARTPAST/ Ranzi A.

AGG - AGGIORNAMENTO - REVISIONE**AGGD - Data**

1995

AGGN - Nome

Menconi D.

**AGGF - Funzionario
responsabile**

NR (recupero pregresso)

AGG - AGGIORNAMENTO - REVISIONE**AGGD - Data**

2006

AGGN - Nome

ARTPAST/ Ranzi A.

**AGGF - Funzionario
responsabile**

NR (recupero pregresso)