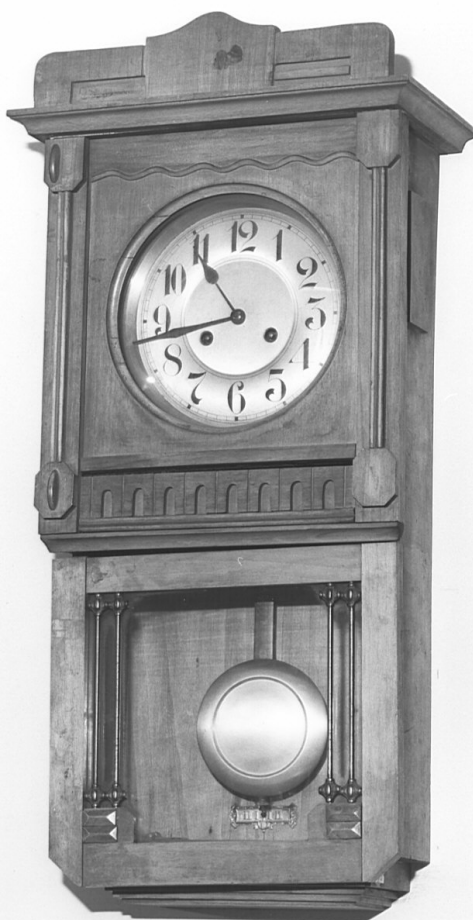


SCHEDA



CD - CODICI

TSK - Tipo Scheda OA

LIR - Livello ricerca C

NCT - CODICE UNIVOCO

NCTR - Codice regione 03

NCTN - Numero catalogo
generale 00098654

ESC - Ente schedatore S27

ECP - Ente competente S27

OG - OGGETTO

OGT - OGGETTO

OGTD - Definizione orologio

OGTT - Tipologia fisso

OGTV - Identificazione opera isolata

LC - LOCALIZZAZIONE GEOGRAFICO-AMMINISTRATIVA

PVC - LOCALIZZAZIONE GEOGRAFICO-AMMINISTRATIVA ATTUALE

PVCS - Stato Italia

PVCR - Regione Lombardia

PVCP - Provincia MI

PVCC - Comune Milano

LDC - COLLOCAZIONE SPECIFICA

LDCT - Tipologia	palazzo
LDCN - Denominazione attuale	Istituti milanesi Martinitt, Stelline e Pio Albergo Trivulzio (ex Ipab)
LDCU - Indirizzo	via Marostica, 8
LDCS - Specifiche	Palazzina Amministrativa, III piano, ufficio

UB - UBICAZIONE E DATI PATRIMONIALI

UBO - Ubicazione originaria	SC
------------------------------------	----

DT - CRONOLOGIA**DTZ - CRONOLOGIA GENERICA**

DTZG - Secolo	sec. XIX
DTZS - Frazione di secolo	prima metà

DTS - CRONOLOGIA SPECIFICA

DTSI - Da	1800
DTSV - Validità	ca.
DTSF - A	1849
DTSL - Validità	ca.

DTM - Motivazione cronologia	analisi stilistica
-------------------------------------	--------------------

AU - DEFINIZIONE CULTURALE**ATB - AMBITO CULTURALE**

ATBD - Denominazione	ambito lombardo
ATBM - Motivazione dell'attribuzione	contesto

MT - DATI TECNICI

MTC - Materia e tecnica	legno/ intaglio
MTC - Materia e tecnica	metallo

MIS - MISURE

MISR - Mancanza	MNR
------------------------	-----

CO - CONSERVAZIONE**STC - STATO DI CONSERVAZIONE**

STCC - Stato di conservazione	buono
STCS - Indicazioni specifiche	orologio non funzionante

DA - DATI ANALITICI**DES - DESCRIZIONE**

DESO - Indicazioni sull'oggetto	cassa a parallelepipedo con vano rettangolare contenente il pendolo; cassa rettangolare con coronamento a frontoncino con orologio a quadrante circolare
DESI - Codifica Iconclass	NR (recupero pregresso)
DESS - Indicazioni sul soggetto	NR (recupero pregresso)
NSC - Notizie storico-critiche	Pervenuto probabilmente attraverso qualche lascito.

TU - CONDIZIONE GIURIDICA E VINCOLI

CDG - CONDIZIONE GIURIDICA**CDGG - Indicazione generica**

proprietà Ente pubblico non territoriale

CDGS - Indicazione specifica

Azienda di servizi alla persona (ex amministrazioni delle istituzioni pubbliche di assistenza e beneficenza - i.p.a.b.)

CDGI - Indirizzo

via Marostica, 8 - 20146 Milano (MI)

DO - FONTI E DOCUMENTI DI RIFERIMENTO**FTA - DOCUMENTAZIONE FOTOGRAFICA****FTAX - Genere**

documentazione allegata

FTAP - Tipo

fotografia b/n

FTAN - Codice identificativo

SBAS MI 0043540/SB

AD - ACCESSO AI DATI**ADS - SPECIFICHE DI ACCESSO AI DATI****ADSP - Profilo di accesso**

1

ADSM - Motivazione

scheda contenente dati liberamente accessibili

CM - COMPILAZIONE**CMP - COMPILAZIONE****CMPD - Data**

1994

CMPN - Nome

Bianchi E.

FUR - Funzionario responsabile

Maderna V.

RVM - TRASCRIZIONE PER INFORMATIZZAZIONE**RVMD - Data**

2006

RVMN - Nome

ARTPAST/ Ranzi A.

AGG - AGGIORNAMENTO - REVISIONE**AGGD - Data**

1995

AGGN - Nome

Menconi D.

AGGF - Funzionario responsabile

NR (recupero pregresso)

AGG - AGGIORNAMENTO - REVISIONE**AGGD - Data**

2006

AGGN - Nome

ARTPAST/ Ranzi A.

AGGF - Funzionario responsabile

NR (recupero pregresso)